A close-up photograph of several hands of different skin tones holding white puzzle pieces against a dark background. The puzzle pieces are scattered, with some being held up as if they are about to be placed together. The lighting is soft, highlighting the texture of the hands and the edges of the puzzle pieces.

[Så når vi
Arbetsförmedlingens
målbild | Intranätet](#)

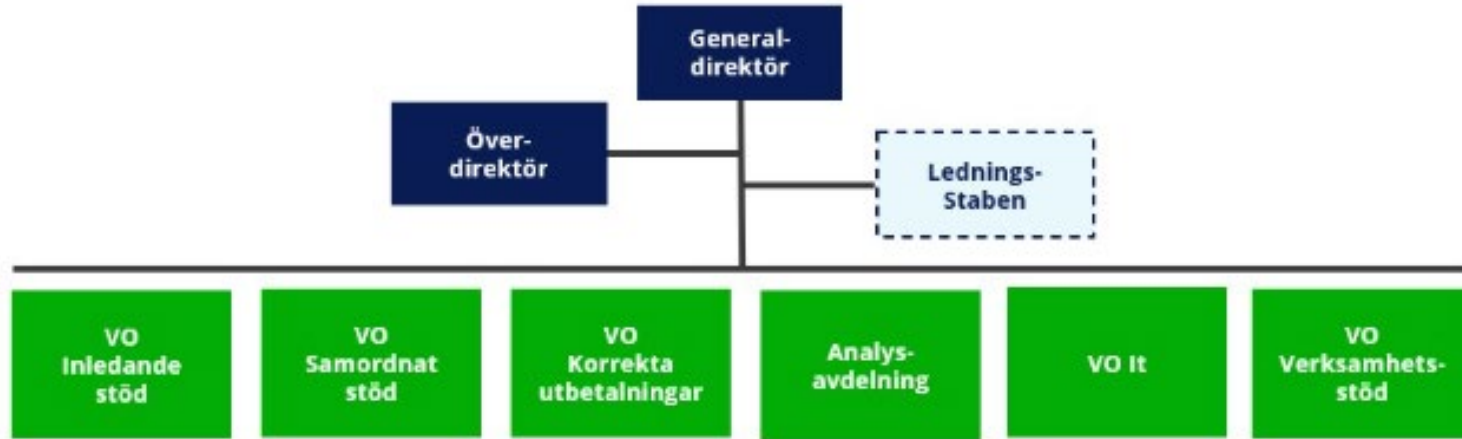
Arbetsförmedlingens förändringsarbete

Enhet Kalmar

Ny organisation på Arbetsförmedlingen 2026

- Arbetsförmedlingen är inne i ett omfattande förändringsarbete. Syftet är att prioritera vårt kärnuppdrag och genomföra de aktiviteter som ger störst effekt utifrån de resurser vi har till vårt förfogande.
- Målet är att korta de arbetssökandes tid till varaktig sysselsättning och arbetsgivarnas ledtider för att rekrytera, samt att minska felaktiga utbetalningar och brott mot välfärdssystemen.
- De verksamhetsmässiga förändringarna kommer att ske stegvis och pågå under en längre tid framöver. De organisatoriska förändringarna sker i två steg:
 - ett nytt verksamhetsområde för kontrollverksamhet och ett nytt verksamhetsområde för verksamhetsstöd infördes den 1 januari 2026
 - två nya verksamhetsområden för förmedlingsverksamheten kommer att införas den 1 mars

Nytt organisationsschema

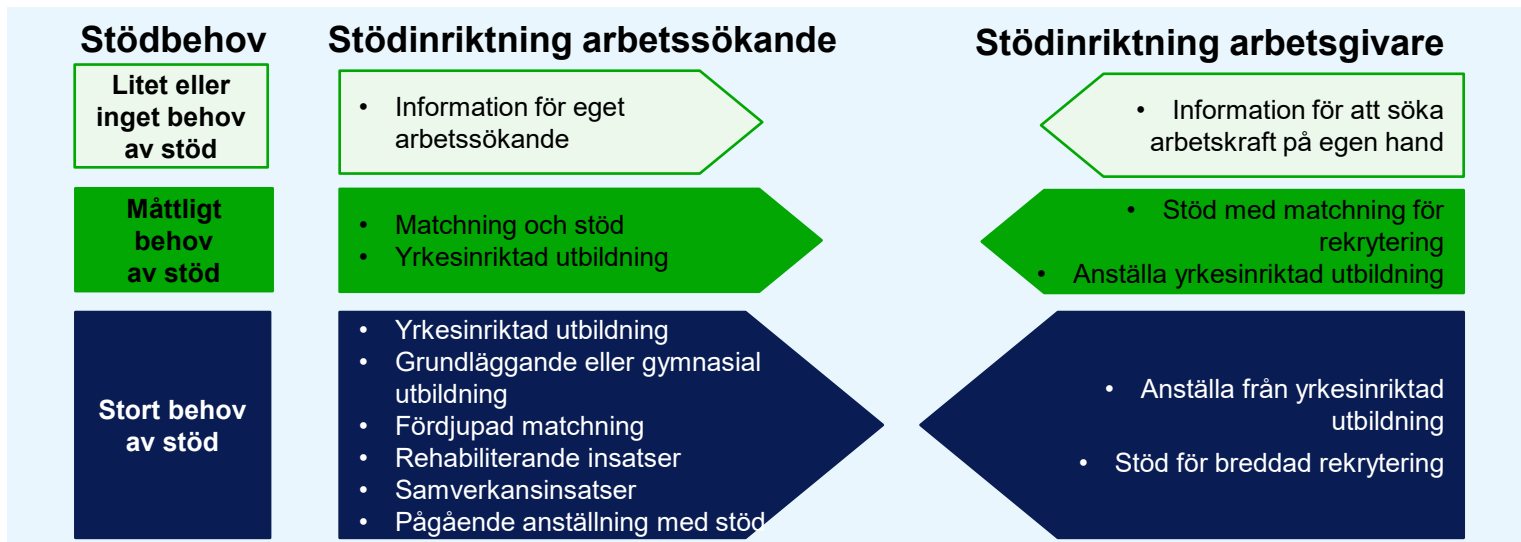


Förändringsarbetet

- Förändringarna kommer bland annat att innebära:
 - Vi återupprättar det personliga arbetsförmedlarstödet till de arbetssökande som har mest behov av stöd.
 - Vi förbättrar vår tillgänglighet genom en mer effektiv hantering av inkommande ärenden och en tydligare ansvarsfördelning med helhetsansvar för arbetssökande och arbetsgivare i alla kanaler. Det innebär både digitala tjänster och service på distans, samt fysiska möten för de arbetssökande som bedöms behöva det.
 - Vi utvecklar arbetsgivararbetet med fler och nära kontakter med arbetsgivare som är öppna för att anställa personer som har svårare att få jobb.
 - Genom att samla och öka samordningen av vår kontrollverksamhet förbättrar vi kontrollen av utbetalningar och motverkar ekonomisk och organiserad brottslighet.
 - Vi förstärker insatser som forskning och utvärderingar visar fungerar; lönebidragsanställningar för personer med funktionsnedsättning, ett sammanhållet och långsiktigt matchningsstöd för arbetssökande som behöver mycket stöd, arbetsmarknadsutbildningar i bristyrken för personer som har behov av och förutsättningar att tillgodogöra sig utbildningen.

Behovsindelningen: stödbehov och stödiriktning

- Omfattningen på arbetssökandes och arbetsgivares behov av stöd delas in i tre nivåer
- Inom varje nivå på stödbehov finns olika stödiriktningar
- Inom varje stödiriktning anges de viktigaste insatserna för att möta behoven



Effekt vi vill uppnå

- Arbetsförmedlingens målsättning är att arbetsgivare och arbetssökande:
 - Får rätt bedömning av behov som grund för ett effektivt stöd.
 - Har lätt att komma i kontakt med myndigheten, bollas inte runt i verksamheten utan kommer snabbt till en arbetsförmedlare som kan lösa det aktuella ärendet.
 - Möter arbetsförmedlare som är väl insatta i deras behov och kan ge stöd och insatser som möter dem.

För de med inget eller litet behov av stöd:
användarvänliga digitala tjänster som gör att de snabbt och enkelt kan klara det mesta själv

För de med visst behov av stöd:
vägledning, matchning, rådgivning och vissa utbildningsinsatser

För de med stort behov av stöd:
ett omfattande, personligt, långsiktigt och sammanhållet stöd där en arbetsförmedlare fungerar som ingång och håller ihop kontakter och ärenden hela vägen fram till slutmålet



**Vår organisation på
Enheten Kalmar
2026-03-01**

Stödiriktningen styr den arbetssökandes sektionstillhörighet

- Bedömt stödbehov och bedömd stödiriktning kommer att vara styrande för vår sektionsindelning och därmed den arbetssökandes sektionstillhörighet
- Vi får en ökad tydlighet över vilken sektion som ska tillgodose den arbetssökandes stödbehov
- Vi får en tydlighet över vilka aktiviteter som en sektion ska jobba med



3 stödbehov, 9 stödiriktningar och 7 sektioner

- Grunden i vår organisationsmodell är att varje sektion ansvarar för en eller två stödiriktningar

Inget behov av stöd	Behov av stöd	Stort behov av stöd
Information för eget arbetssökande	Matchning och stöd i arbetssökande	Yrkesinriktad utbildning
	Yrkesinriktad utbildning	Generell utbildning
		Fördjupad matchning
		Rehabiliterande stöd
		Samverkansinsatser
		Anställning med stöd

Effekter vi vill se

- När vi tydliggör olika kombinationer av insatser som leder till jobb, från en förstärkt arbetsträning eller en arbetspraktik till ett deltagande i SIUS-programmet och slutligen en anställning med lönebidrag, är vår målsättning att detta kommer att leda till att fler arbetssökande får ett arbete
- Vår ambition är att vi genom att samla ansvaret hos en sektionschef och en grupp av medarbetare som jobbar inom ett mindre geografiskt område kan minska antalet överlämningar av ärenden mellan arbetsförmedlare och att man i det lilla teamet kan arbeta fram en ökad effektivitet



Vår organisation 2026-03-01

Enhetschef Kalle Östergren
Verksamhetssamordnare

Yrkesinriktad utbildning
Generell utbildning

Linda



Fördjupad matchning
Rehabiliterande stöd

Södra länet

Cahtrine

Evelina

Mellersta
länet

Karin S

Norra
länet

Carla



Anställning med stöd

Micha



Samverkansinsatser
Administration/vaktmästeri

Alex



Öka antalet
övergångar
till arbete
och studier