



Hej intressenter,

## **Omställningen till nära vård i Oskarshamn – vi börjar se resultat**

Efter ett och ett halvt års arbete börjar resultaten av omställningen till nära vård i Oskarshamn bli tydliga. Bakom förändringen finns ett gemensamt arbete mellan primärvård, sjukhus, kommun, ambulans och flera andra aktörer – med ett gemensamt mål: att skapa en vård som är mer tillgänglig, samordnad och trygg för de patienter som behöver vården allra mest.

Fokus har hela tiden varit patienten. Hur skapar vi en vård som fungerar bättre för den som är skör, äldre eller har många kontakter med vården? Vi försöker bygga vården utifrån patientens behov – inte utifrån våra organisatoriska gränser.

## **Från stuprör till samarbete**

Omställningen handlar inte om enskilda lösningar, utan om att skapa en helhet runt patienten. Ingen verksamhet kan ensam möta framtidens behov, men tillsammans kan vi göra stor skillnad.

Arbetet har präglats av samverkan, dialog och delaktighet. Patienter, närstående, medarbetare, fackliga organisationer och olika vårdaktörer har varit involverade under hela processen.

## **Primärvården – Navet i vården**

En viktig del i omställningen har varit att stärka primärvårdens roll som navet i vården. För många patienter – särskilt äldre personer med flera vårdkontakter – är kontinuitet och samordning avgörande. När primärvården får en tydligare samordnande roll blir vården enklare och tryggare för patienten.

Arbetet har därför fokuserat på:

- bättre kommunikation mellan olika aktörer
- tydligare kontaktvägar mellan kommun, primärvård och sjukhus
- gemensamma arbetssätt och planering
- ökad kontinuitet för patienten.

Målet är att patienten ska uppleva vården som en helhet. Ingen ska behöva känna att man själv måste samordna sin vård.

### Direktinläggning

Ett viktigt steg i utvecklingen har varit arbetet med direktinläggningar. För vissa patienter innebär det att man kan komma direkt till rätt vårdnivå utan att behöva gå via en akutmottagning. När vården samverkar bättre kan vi hjälpa patienterna tidigare och på rätt nivå från början.

### Mobil vård

En annan viktig del i omställningen är utvecklingen av mobil vård. För många patienter är hemmet den tryggaste platsen – särskilt för äldre och sköra personer. Genom ett mobilt sjukvårdsteam kan vården komma närmare patienten istället för att patienten alltid behöver komma till vården.

Inriktningen är att det mobila sjukvårdsteamet ska utgå från akutmottagningen vid Oskarshamns sjukhus, med målsättningen att verksamheten ska vara i gång senast den 1 september. Detaljerna arbetas fortfarande fram tillsammans mellan berörda verksamheter.

Mobilt sjukvårdsteam innebär bland annat:

- tidigare insatser och uppföljning
- färre onödiga resor till akutmottagning och sjukhus
- bättre samordning mellan olika vårdgivare
- större trygghet för både patienter och anhöriga
- en mer personcentrerad vård där patienten är delaktig

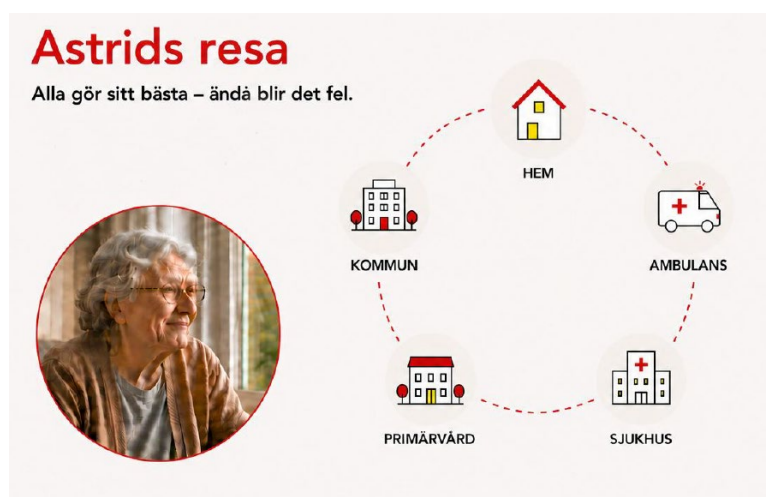
### Astrid, 91 år

I arbetet används exempel som "Astrid, 91 år" – en äldre person som vill kunna bo kvar hemma så länge som möjligt och slippa åka in till sjukhuset i onödan.

För patienter som Astrid handlar omställningen om något väldigt konkret:

- att känna trygghet hemma
- att ha en plan som håller över tid
- att möta vårdpersonal som känner patienten
- att få hjälp tidigt innan tillståndet försämras.

När vi lyckas samordna vården bättre skapar vi både trygghet och livskvalitet. Det är kärnan i hela omställningen.



## **Ett långsiktigt arbete tillsammans**

Omställningen till nära vård är ett långsiktigt arbete. Medarbetarnas erfarenheter och kunskap har varit avgörande i arbetet med att utveckla nya arbetssätt och skapa en vård som fungerar för patienterna.

Bakgrunden till omställningen är de stora utmaningar som hela vården står inför: fler äldre invånare, ökade vårdbehov och behov av att använda resurserna smartare. Genom att arbeta mer förebyggande, samordnat och nära patienten vill vi skapa en mer hållbar vård – både för invånarna och för medarbetarna.

Omställningen handlar ytterst om att använda vårdens resurser där de gör störst nytta. Den som behöver vården mest ska också känna störst trygghet.

Arbetet fortsätter nu med att utveckla fler gemensamma arbetssätt och fortsätta testa lösningar som gör skillnad för patienterna. Vi är fortfarande mitt i resan – men vi ser redan idag kraften i samverkan och vad som händer när olika verksamheter gemensamt arbetar mot samma mål tillsammans.

### **Helene Svensson**

Programägare, Närsjukvård Oskarshamn