

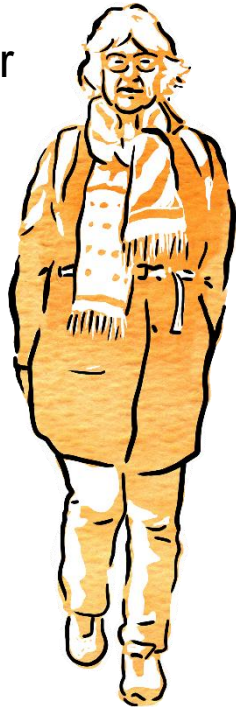
Äldre i Kalmar län
Mathias Karlsson

Förändrade förutsättningar i Kalmar län

+44% för 80+ år

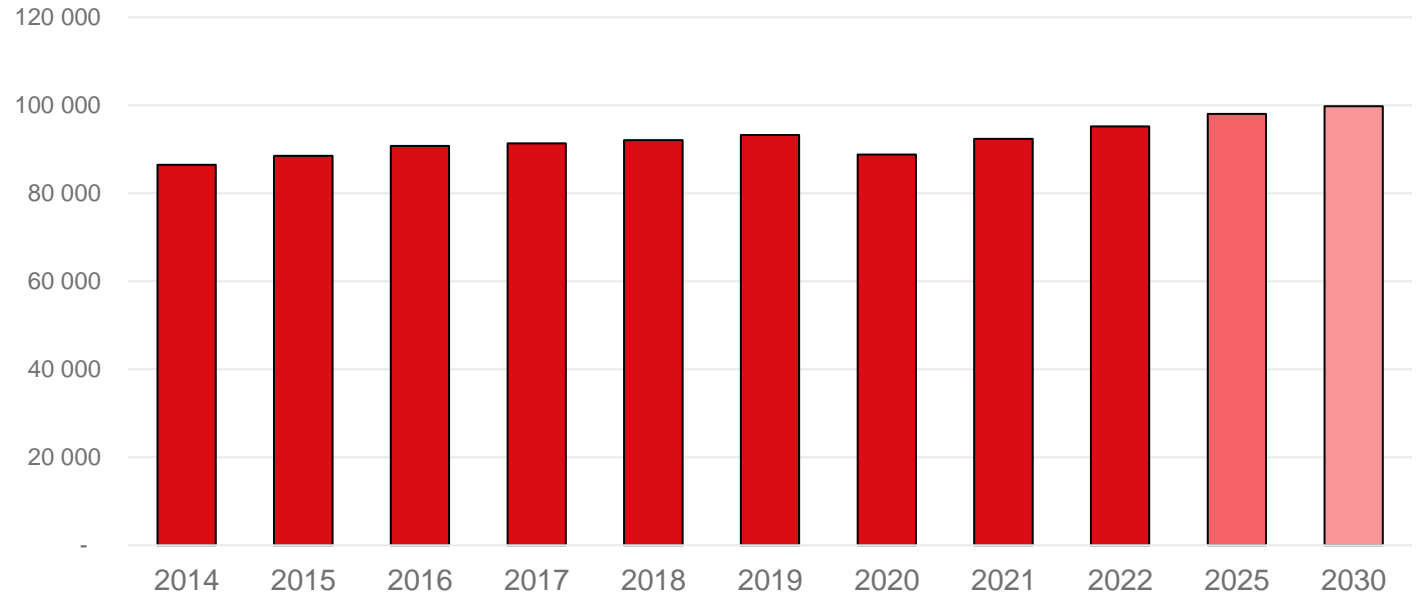


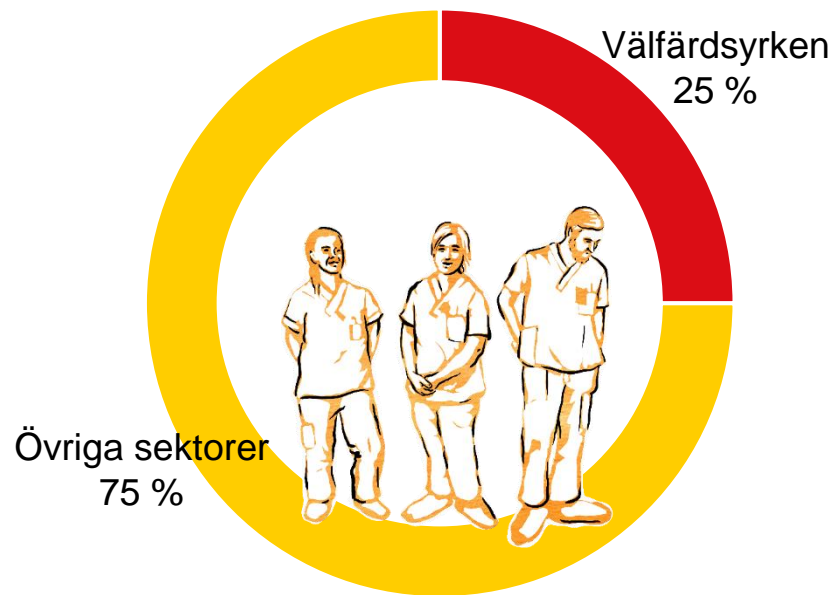
2020



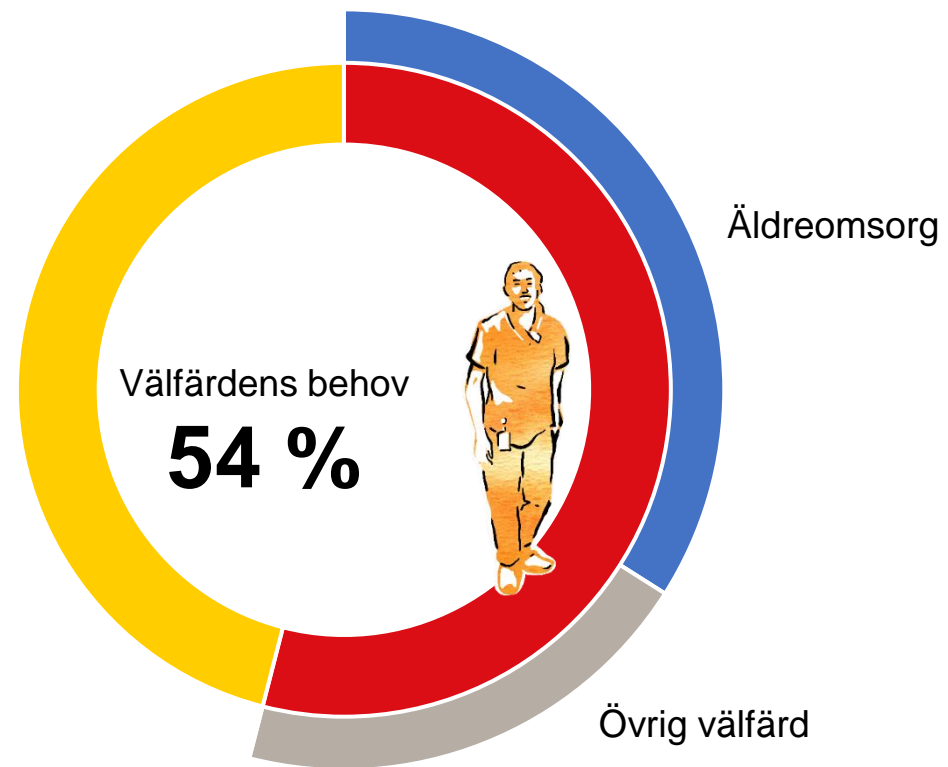
2030

Antal personer med kronisk diagnos



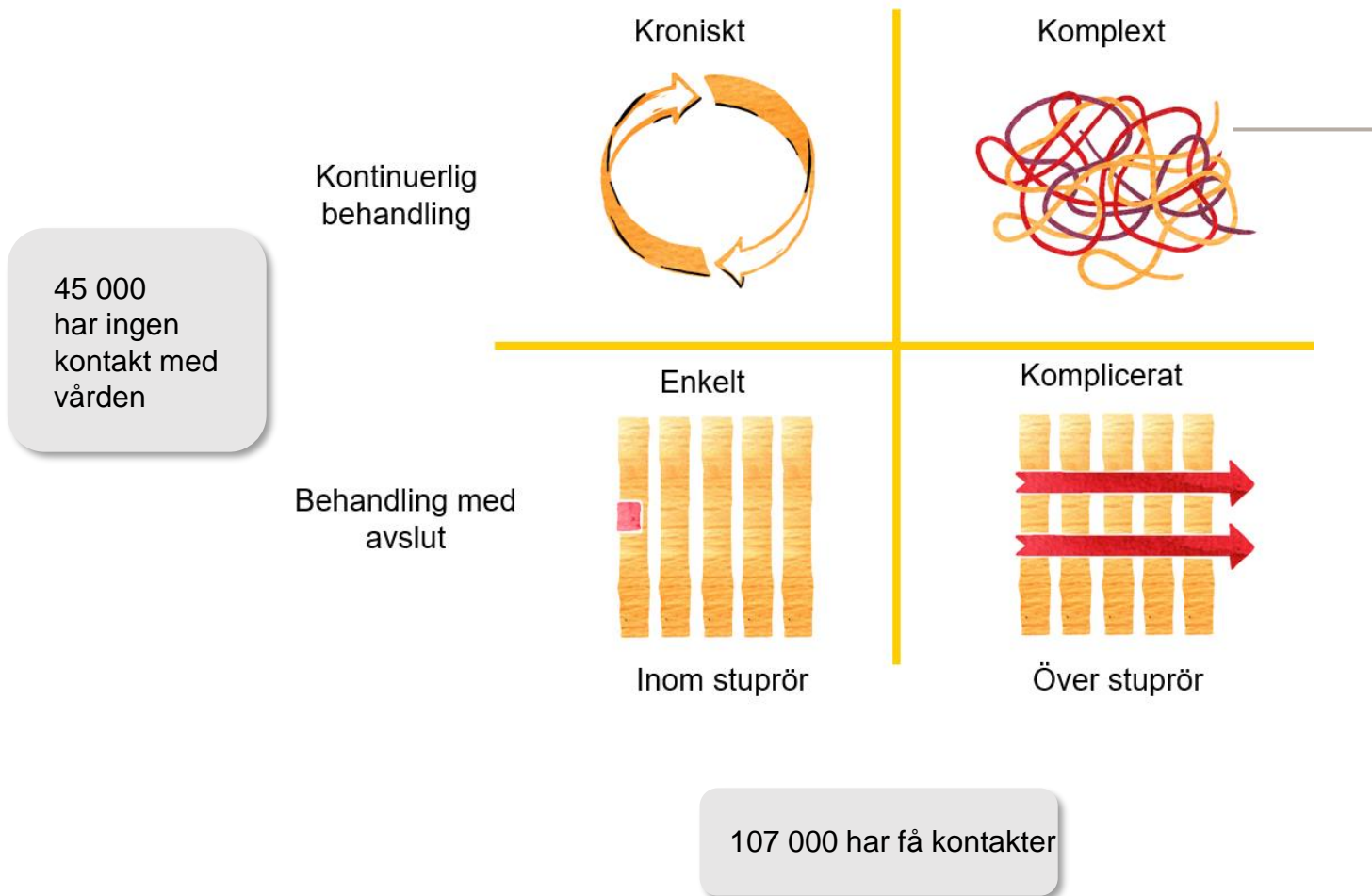


Dagens arbetsmarknad



Behov 2021-2031

95 000 har kronisk diagnos

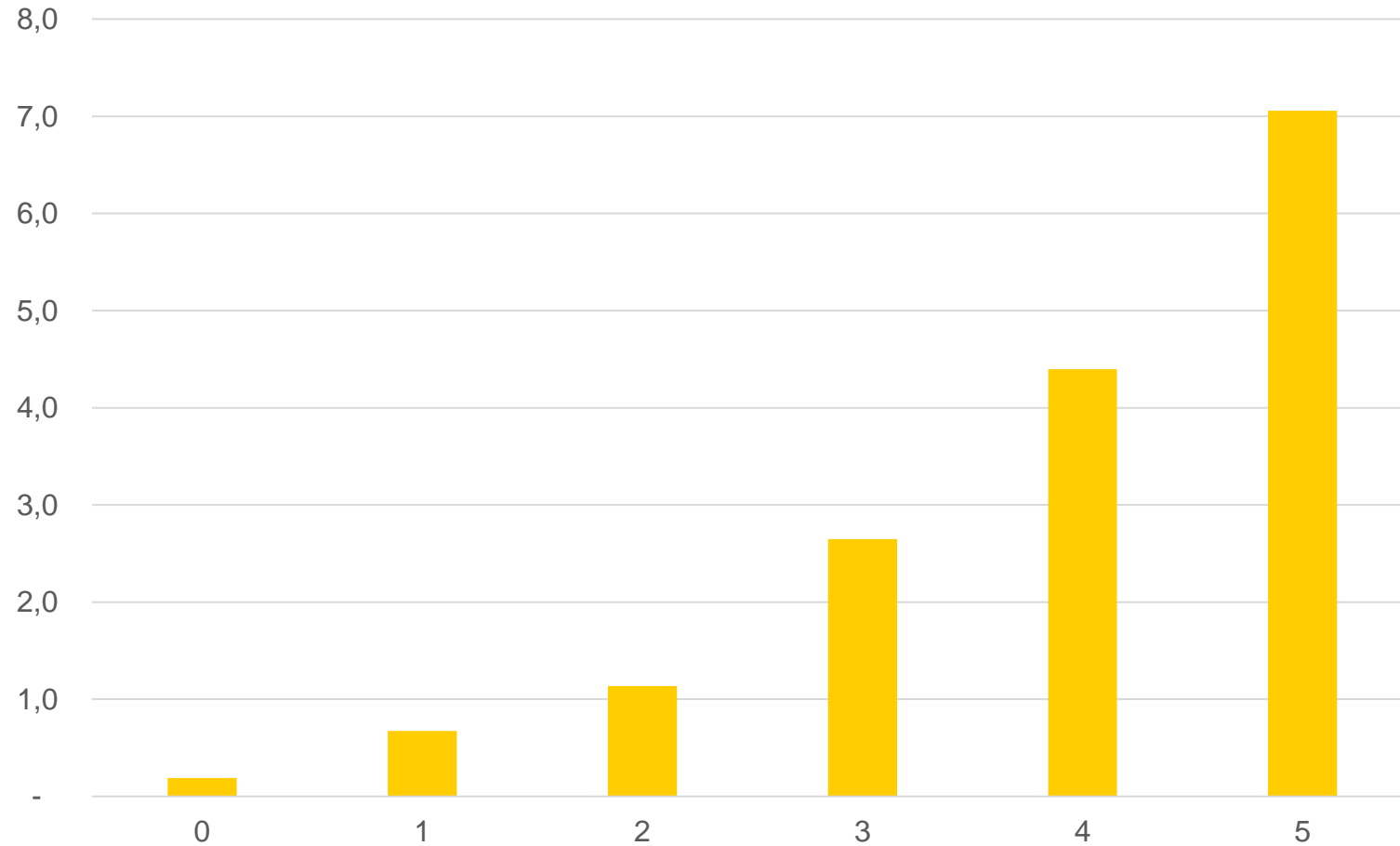


5 500 personer
20-375 per hälsocentral
50 procent av resurserna
70% är 70+ år
53% är män

Sjukdom	Andel
Högt blodtryck	65%
Diabetes	30%
Kärlkramp	24%
Hjärtsvikt	18%
Problem med ämnesomsättning	18%
Depression	18%
Ländryggssmärta	13%
KOL	13%
Benskörhet	10%
Brist på sköldkörtelhormon	10%

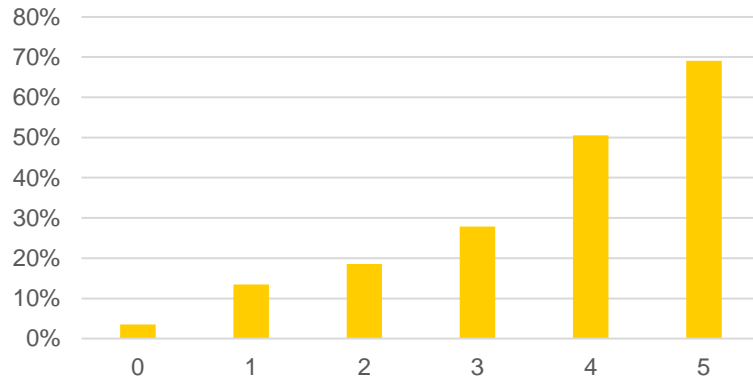
Patienters behov utifrån situation (januari 2023)

Antal besök per person och RUB-nivå i primärvården i Kalmar län 2022

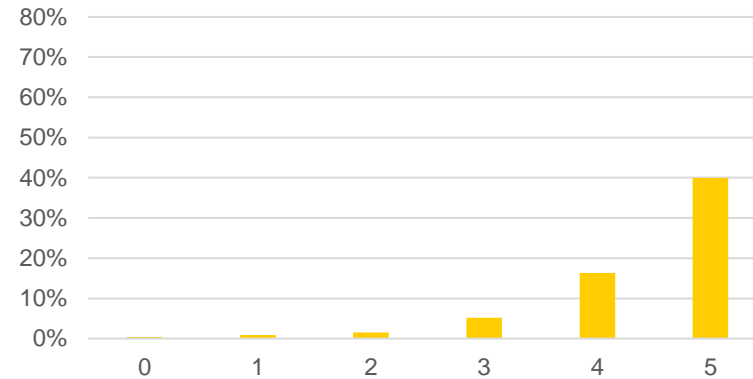


Vårdkonsumtion per RUB-nivå i Kalmar län 2022

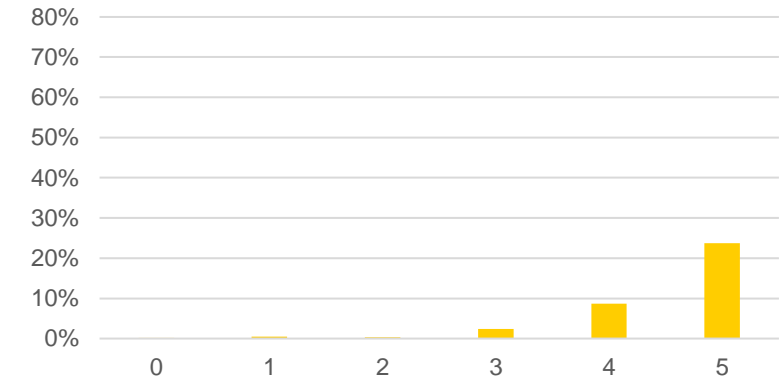
Akutmottagning



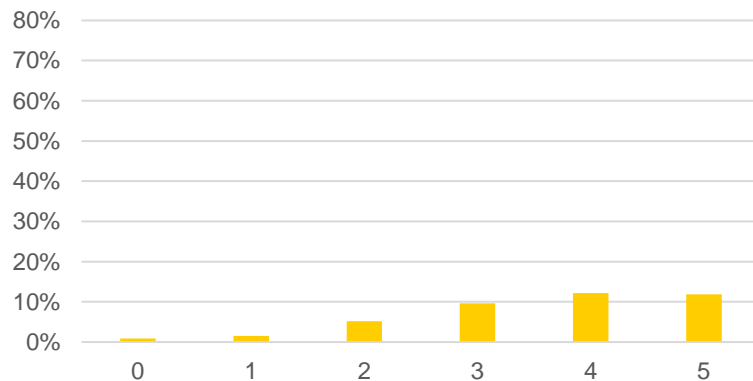
Ambulans



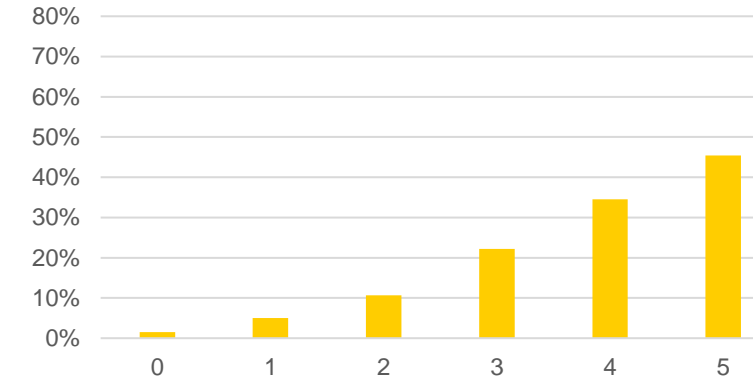
Hemsjukvård



Psykiatri



Rehab



Återinläggningar





Tillsammans
för ett **friskare**
tryggare och
rikare liv