

# Länsgemensam samverkansmodell barn och unga

12 mars 2026



Länsgemensam ledning i samverkan

Inom socialtjänst och angränsande område hälso- och sjukvård samt skolan i Kalmar län

# Syfte

Att Läns gemensam ledning i samverkan får information och en ökad förståelse om processen att skapa, utveckla och implementera en jämställd och jämlik samverkansmodell för tidiga, samordnade insatser för barn och unga i Kalmar län.



# Organisation samverkansmodellen

## Uppdragsägare

Länsgemensam ledning i samverkan

## Styrgrupp

Namn, Titel, verksamhet

**Cecilia Wahlström**, socialchef, Oskarshamns kommun

**Mats Petersson**, psykiatridirektör, RKL

**Pernilla Gustavsson**, skolchef, Torsås kommun

## Stödfunktioner

Kommunikatör

Verksamhetsutvecklare

Analytiker

## Processgrupp

Namn, Titel, verksamhet

Roll

Uppdrag och omfattning

**Sanna Hallgren**, utvecklingsledare barn och unga, KFKL

Processledare

Leder och samordnar förbättringsarbetet, följer upp och utvecklar strukturer.

**Denise Göransson**, utvecklingsledare barn och unga, RKL

Processledare

Leder och samordnar förbättringsarbetet, följer upp och utvecklar strukturer.

**Karin Albertz**, elevhälsochef, Borgholms kommun

Deltagare i processgrupp

Driver arbetet framåt tillsammans med övriga deltagare i processgruppen.

**Katrin Karlsson**, elevhälsochef, Hultsfred kommun

Deltagare i processgrupp

Driver arbetet framåt tillsammans med övriga deltagare i processgruppen.

**Mikaela Gustafsson Essén**, Barnrättssamordnare, RKL

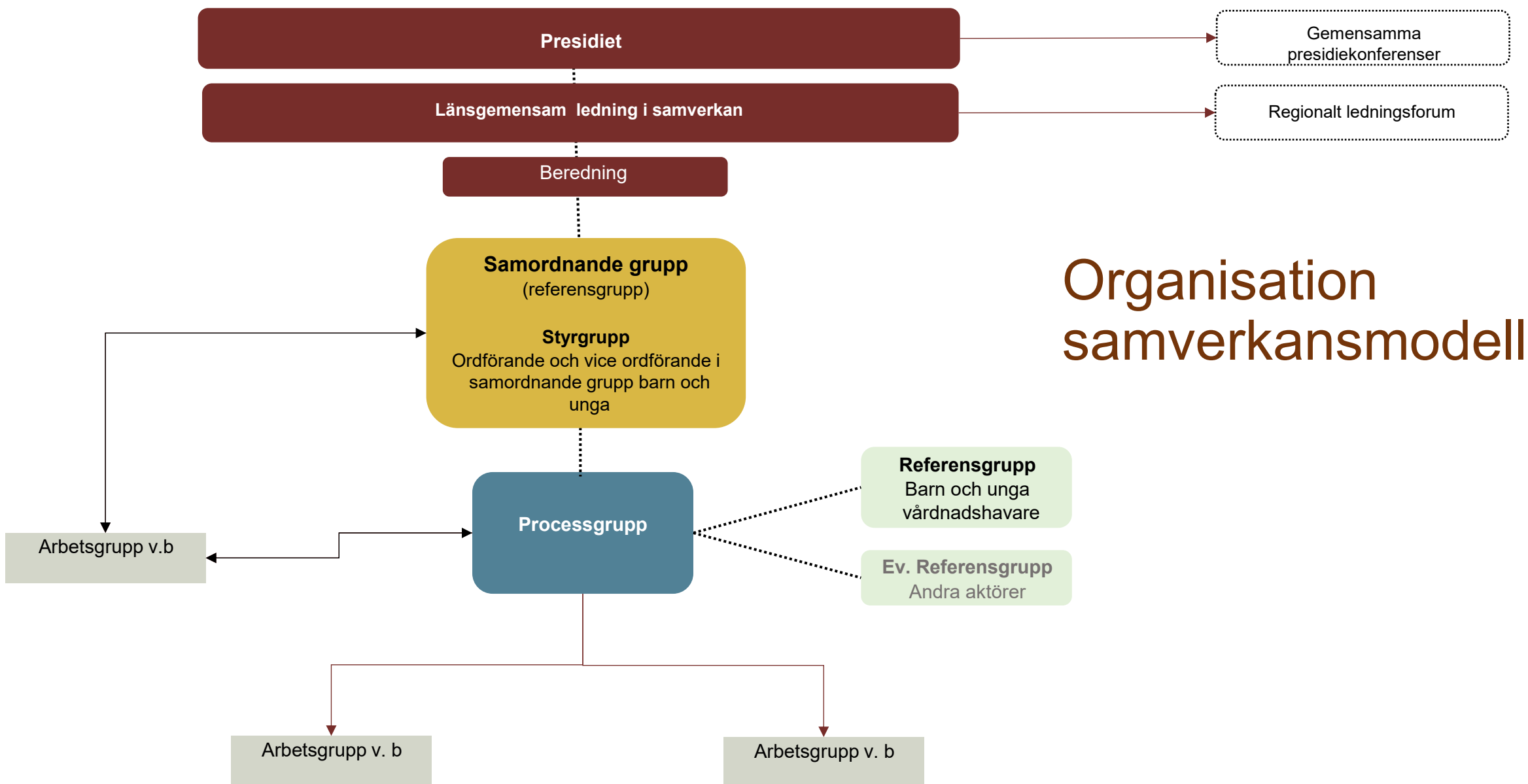
Deltagare i processgrupp

Driver arbetet framåt tillsammans med övriga deltagare i processgruppen.



Länsgemensam ledning i samverkan

Inom socialtjänst och angränsande område hälso- och sjukvård samt skolan i Kalmar län





# Bakgrund

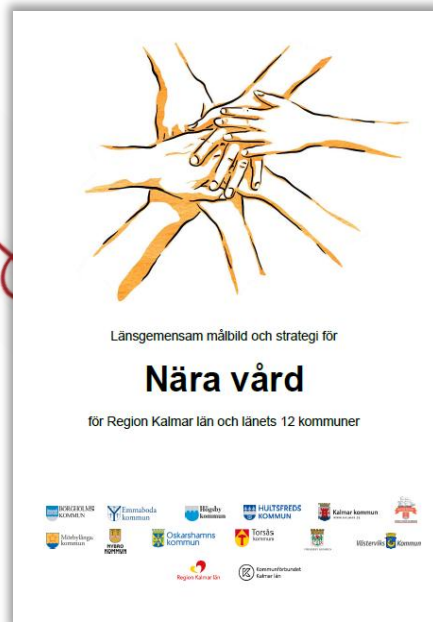
Länsgemensam samverkansmodell barn och unga



Länsgemensam ledning i samverkan

Inom socialtjänst och angränsande område hälso- och sjukvård samt skolan i Kalmar län

# Bakgrund – vägen till beslut



Beslutad höst 2023  
[Länk](#) till dokument



2024



Beslutas 2025/2026



2025-2026  
[Länk](#) till dokument



# Bakgrund – inventering inför GPS

Otydlig ansvarsfördelning –  
familjen får bära  
samordningsansvaret

Ökat vårdbehov för psykisk ohälsa

Problematisk skolfrånvaro

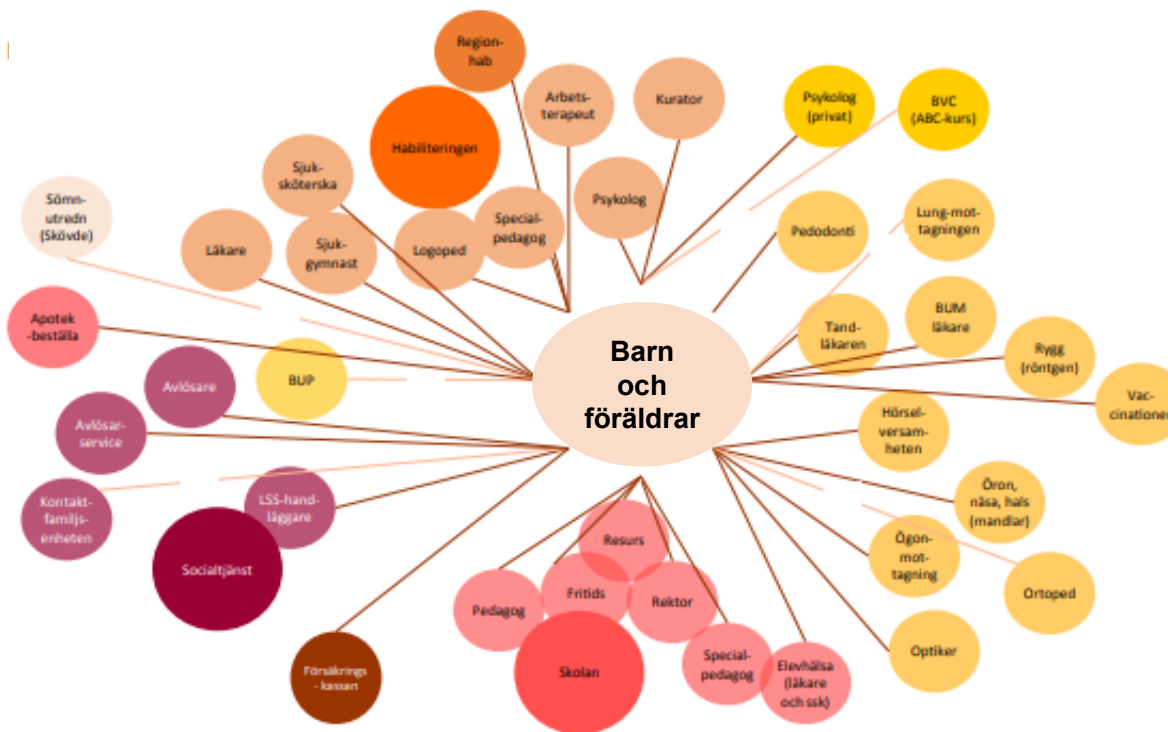
Det saknas gemensam uppföljning

Det saknas  
gemensamma verktyg  
och gemensamt språk

Det hälsofrämjande  
och förebyggande  
arbetet prioriteras inte

Barnets delaktighet beaktas inte  
och riskerar att bli ett "ärende"  
snarare än en deltagare

Otydlighet var man som barn, ung  
eller förälder vänder sig när man  
har behov av stöd



Barn och familj fångas inte  
upp och får inte det stöd de  
behöver i ett tidigt skede av en  
ogynnsam utveckling

Barn och familj bollas mellan  
våra verksamheter

Ojämlika insatser i länet

Ojämlik hälsa



Länsgemensam ledning i samverkan

Inom socialtjänst och angränsande område hälso- och sjukvård samt skolan i Kalmar län

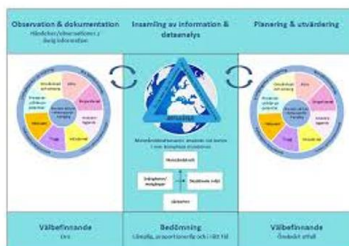
# Bakgrund – Tidiga samordnade insatser

- Tidiga och samordnade insatser är viktiga och kan vara avgörande för att motverka en ogynnsam utveckling hos barn och unga
- Om den inte avhjälpas tidigt kan det få stora konsekvenser, här och nu men också genom att påverka barnets framtida hälsa, liv och möjligheter



# Bakgrund - omvärldsbevakning och förankring

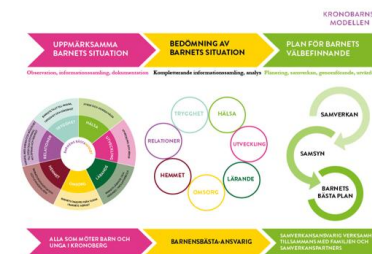
## Skottlandsmodellen – GIRFEC



[Skottlandsmodellen - Kunskapsguiden](#)

Länsgemensam ledning i samverkan  
Inom socialtjänst och angränsande område hälso- och sjukvård samt skolan i Kalmar län

## Kronobarnsmodellen



Länsgemensam ledning i samverkan  
Inom socialtjänst och angränsande område hälso- och sjukvård samt skolan i Kalmar län

## Backa barnet - Ystad



[Informationsfilm Backa barnet - YouTube](#)

Länsgemensam ledning i samverkan  
Inom socialtjänst och angränsande område hälso- och sjukvård samt skolan i Kalmar län

## HLT-Västerbotten



Länsgemensam ledning i samverkan  
Inom socialtjänst och angränsande område hälso- och sjukvård samt skolan i Kalmar län



Länsgemensam ledning i samverkan  
Inom socialtjänst och angränsande område hälso- och sjukvård samt skolan i Kalmar län

# Här är vi nu



## Strategiska inriktningar i GPS

- Skapa, utveckla och implementera insatser med det gemensamma målet att *alla barn och ungdomar ska ha en gymnasieexamen och förutsättningar för en god hälsa*
- Skapa, utveckla och implementera en jämställd och jämlik samverkansmodell för tidiga, samordnade insatser

## I handlingsplan 2025-2026:

- Samverkan inom/mellan familjecentraler
- Tillgänglighet till länets ungdomsmottagningar
- Hälsoundersökningar placerade barn
- IKB-team (intensiv kontextuell behandling)
- **Länsgemensam samverkansmodell**



Länsgemensam ledning i samverkan

Inom socialtjänst och angränsande område hälso- och sjukvård samt skolan i Kalmar län

# Vad pågår nationellt?



## Framtidens socialtjänst

Varika förflyttningar behöver vi göra?

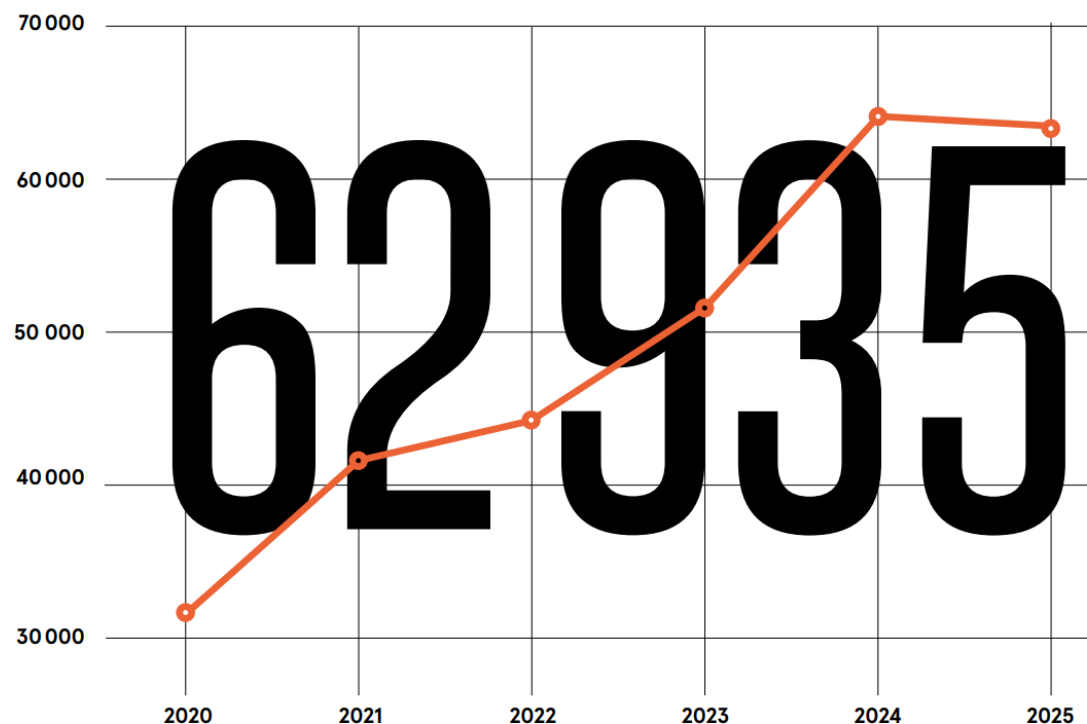
Sveriges Kommuner och Regioner

Akut	Förebyggande	Så har vi alltid gjort	Kunskapsbaserad	Organisationsfunktioner	Invånarens perspektiv	Stöd	Samarbete
Staten, kringlig	Lät tillgänglig	Omslutarade skillnader	Jämlik, jämställd	Administrativa syner	Socialt arbete	Analogt arbetssätt	Digitala lösningar
Utreda allt	Insatser utan behovsprövning	Vuxnas perspektiv	Barnets bästa	Insatstyd	Behovstyd	Lägga på mer	Väga ta bort
Snåla, korta perspektiv	Planering, helhetssyn	Mistra, rådgivning	Tillit	Passiva mottagare	Samspelande	Göra samma bättre	Tänka helt nytt



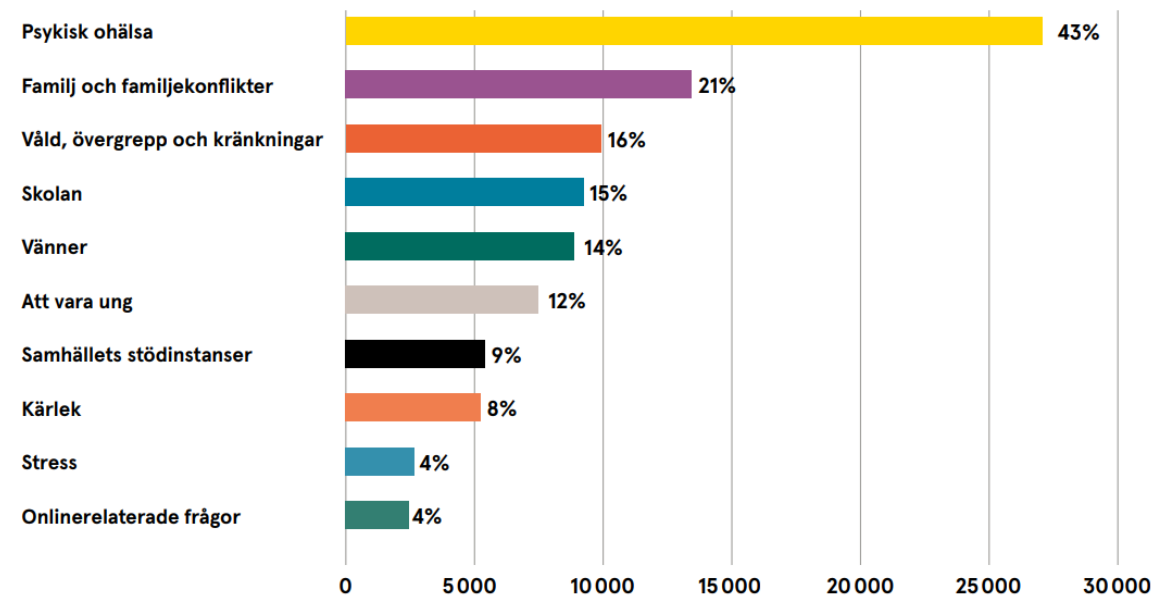
# Barnrapporten från BRIS

Samtalsutveckling 2020–2025

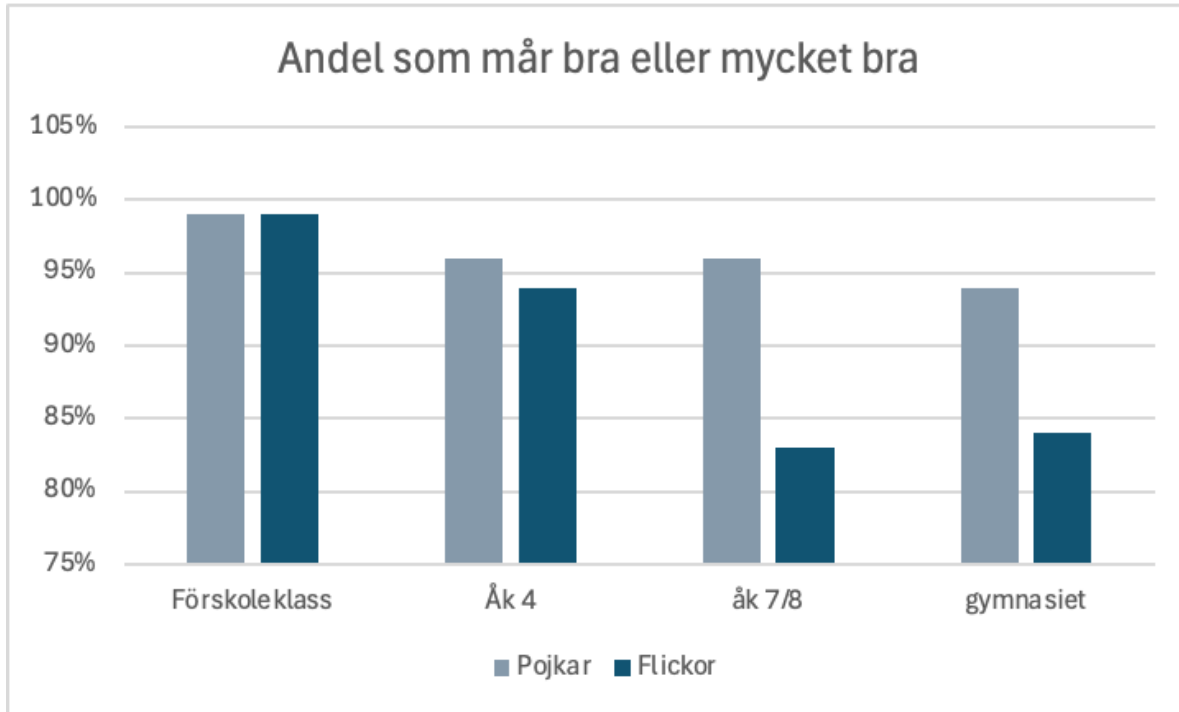


10 vanligaste kontaktområdena 2025

Psykisk ohälsa är det vanligast förekommande temat i barns samtal med Bris. Det förekommer i nästan hälften av de stödjande samtalen.



# Hälsa



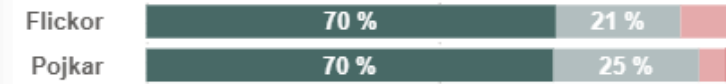
## Hur trivs du med livet?

● 1 Mycket bra ● 2 Bra ● 3 Inte så bra ● 4 Inte alls bra

### Alla



### Åk 4



### Åk 7/8

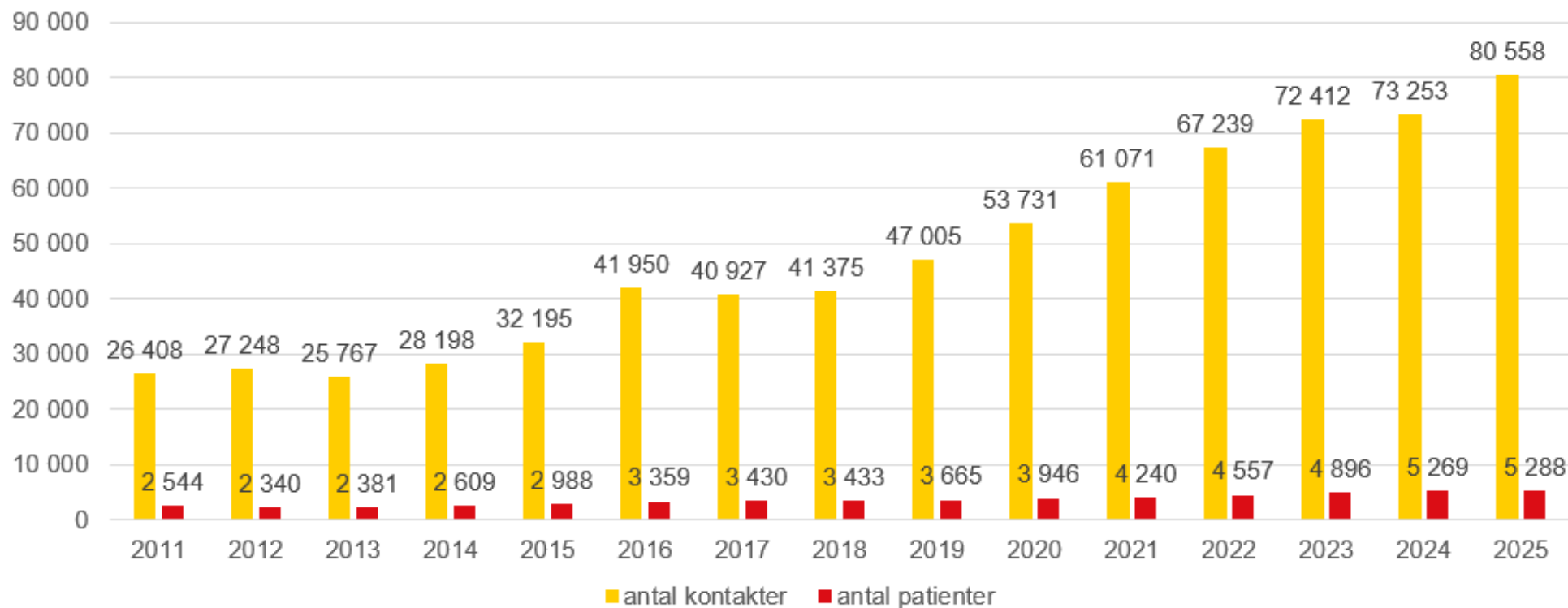


### Gym



# Hälsa - Antal kontakter och patienter på BUP

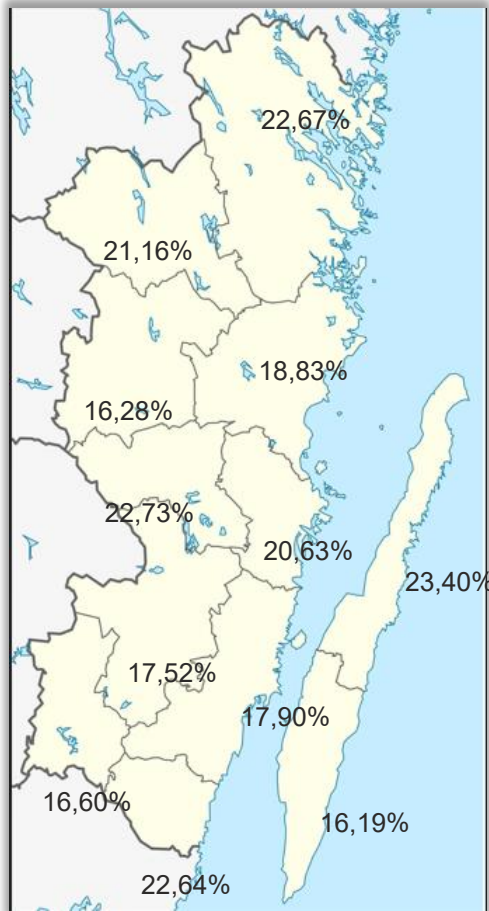
Antal unika patienter och vårdkontakter BUP 2011-2025: **ökning 107,9%**



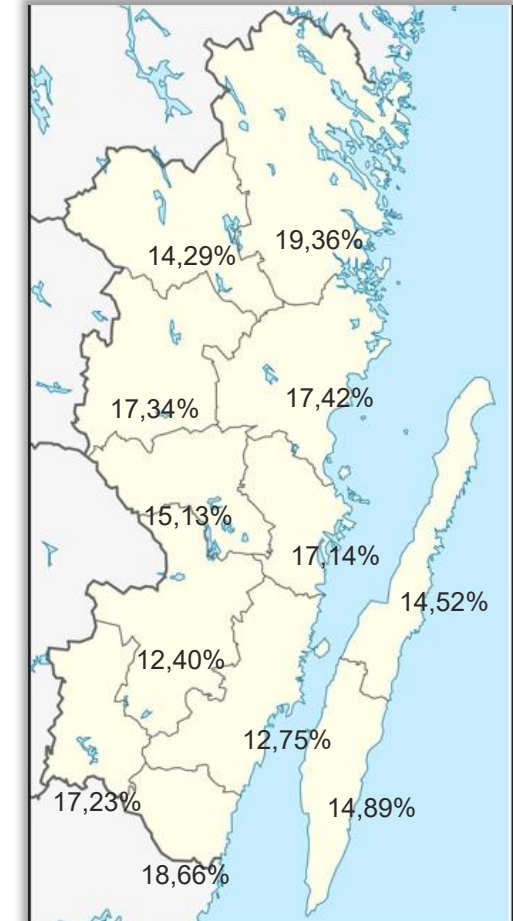
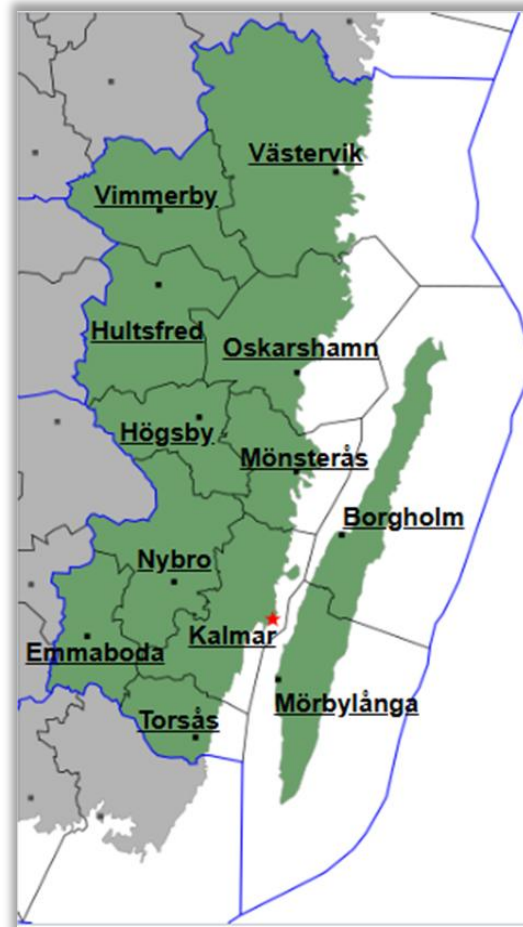
Länsstyrelsen i Kalmar län  
Länsstyrelsen i Kalmar län

Inom socialtjänst och angränsande område hälso- och sjukvård samt skolan i Kalmar län

# Hälsa - Andel unika patienter i relation till befolkningen, 13-17år och kön



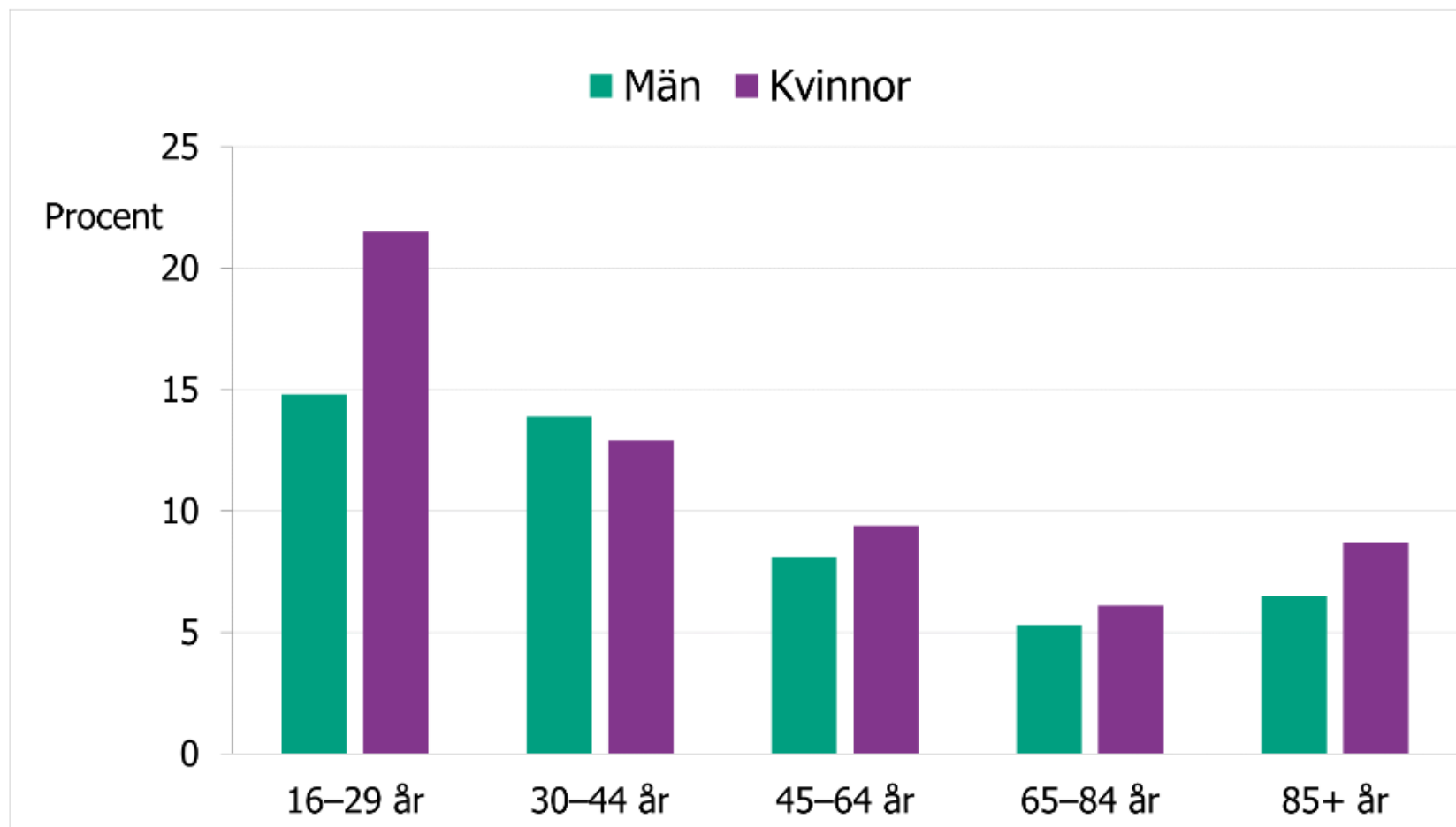
Flickor



Pojkar



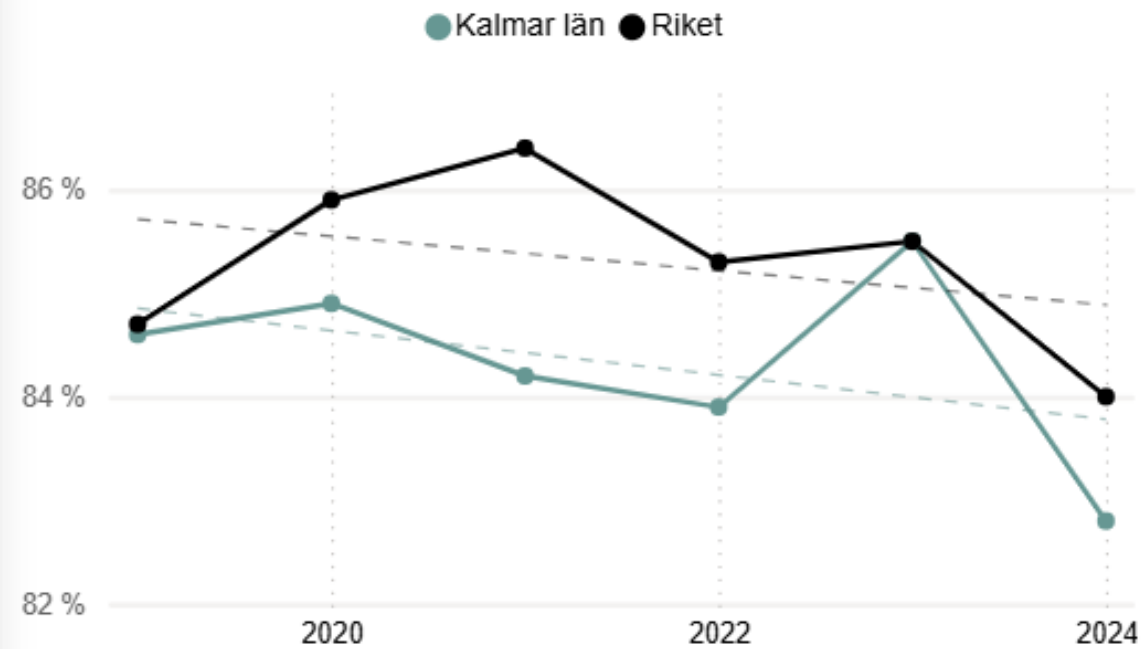
# Hälsa - Andel som uppger allvarlig psykisk påfrestning



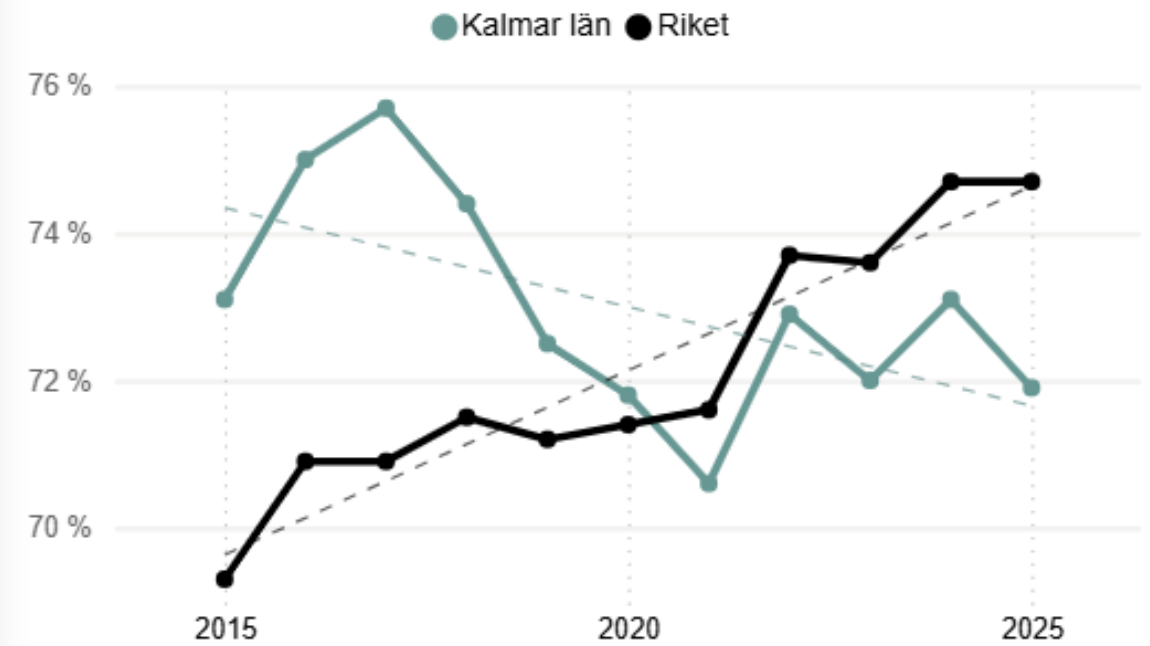
Allvarlig psykisk påfrestning är vanligast i den yngsta åldersgruppen

# Gymnasieexamen och gymnasiebehörighet

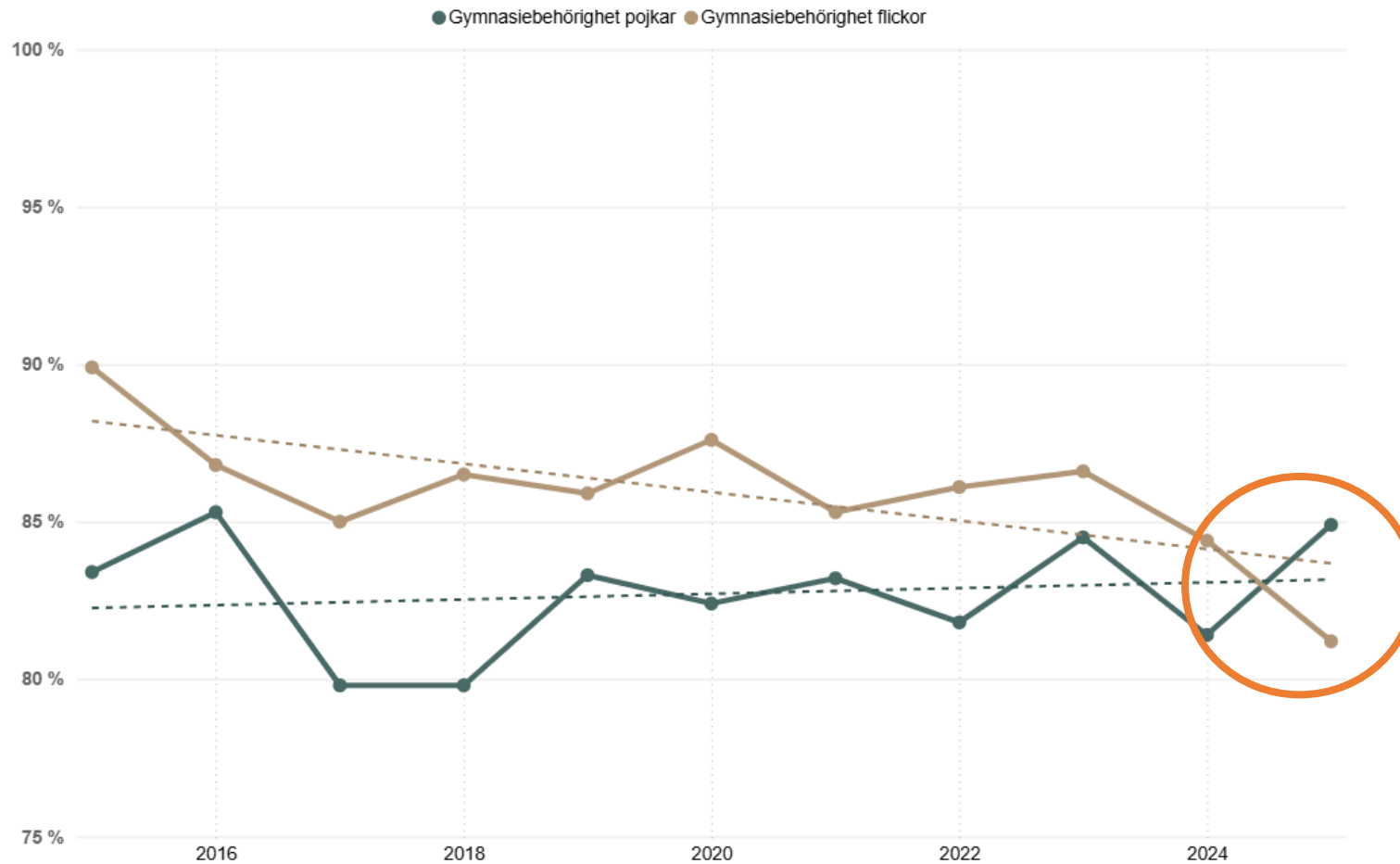
Andel med gymnasiebehörighet i Kalmar län och riket



Andel med gymnasieexamen inom 4 år i Kalmar län och riket



# Gymnasiebehörighet i Kalmar län 2015-2025 — kön





# Uppdraget

Länsgemensam samverkansmodell barn och unga



Länsgemensam ledning i samverkan

Inom socialtjänst och angränsande område hälso- och sjukvård samt skolan i Kalmar län

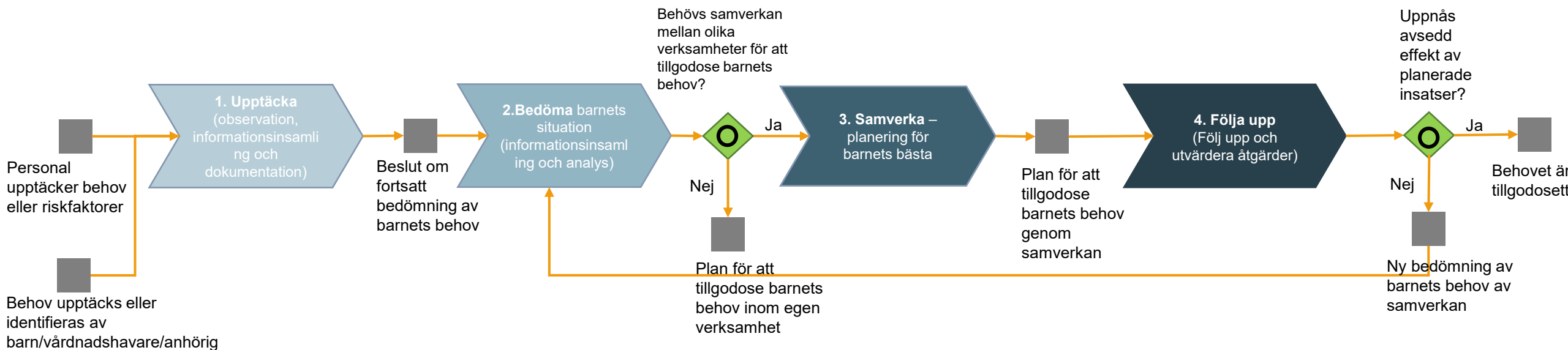
# Uppdraget

- Skapa, utveckla och implementera insatser med det gemensamma målet att *alla barn och ungdomar ska ha en gymnasieexamen och förutsättningar för en god hälsa*
- Skapa, utveckla och implementera en jämställd och jämlik samverkansmodell för tidiga, samordnade insatser



# Definition - Länsgegemensam samverkansmodell

Process för personcentrerad samverkan



Länsgegemensam ledning i samverkan

Inom socialtjänst och angränsande område hälso- och sjukvård samt skolan i Kalmar län



# Resultatmål (struktur och arbetssätt)

- En läns gemensamt beslutad samverkansmodell är implementerad i samtliga kommuner och regionens berörda verksamheter
- Gemensamma kommunikationsrutiner och verktyg är införda och används
- Tydlig ansvarsfördelning inom och mellan våra verksamheter och huvudmän är fastställd och kommunicerad
- Gemensamma rutiner för ärendeövergångar och samordnad planering är införda
- Strukturerad uppföljning av samverkansinsatser genomförs regelbundet



# Förväntade effekter/utfall

## Kortsiktiga (förutsättningar)

- Ökad tydlighet och tillgänglighet till stöd för barn och vårdnadshavare
- Tidigare och mer jämlik upptäckt, bedömning och insats i hela länet
- Barn och unga får samordnat stöd utan glapp inom och mellan huvudmän
- Effektiv och hållbar resursanvändning

## Långsiktiga

- Förbättrade förutsättningar för god psykisk och fysisk hälsa
- Ökade möjligheter att fullfölja utbildning
- Ökad trygghet och nöjdhet hos barn, unga och föräldrar
- Ökad jämlikhet i stöd och insatser
- Stärkta rättigheter och delaktighet för barn



# Gemensam uppföljningsmodell

Syfte med uppföljningen är att:

- säkerställa att den länsgemensamma samverkansmodellen används, fungerar i praktiken och bidrar till förbättrade livsvillkor för barn och unga.
- Uppföljningen ska ge underlag för styrning, utveckling och lärande mellan kommuner och region.

## Exempel på Resultatkedja

Strategiskt mål → Resultatmål → Process → Resultat → Effekter

Nivå	Vad följs upp	Exempel
Struktur	Att modellen finns och används	Samverkansmodell beslutad i kommuner/region
Process	Hur upptäckt, bedömning, samverkan fungerar	Samordnade möten, SIP, ärendeövergångar
Resultat	Vad insatserna leder till på kortare sikt	Tidigare upptäckt, bättre samordning
Effekt	Långsiktig förändring	Gymnasieexamen, hälsa, jämlikhet





# Nuläge

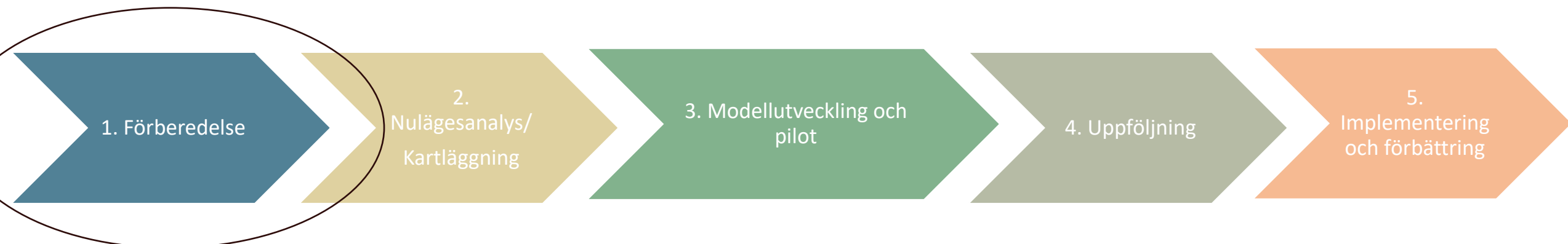
Länsgemensam samverkansmodell barn och unga



Länsgemensam ledning i samverkan

Inom socialtjänst och angränsande område hälso- och sjukvård samt skolan i Kalmar län

# Genomförandeplan för arbetet med samverkansmodellen



Utgå från ett systematiskt förbättringsarbete och integrera löpande insikter från andra pågående arbete

- 1. Förberedelse** - Skapa gemensam förståelse, mandat och struktur för arbetet
- 2. Nulägesanalys/Kartläggning** - utgå från målgruppens väg och inhämta olika perspektiv. Hur ser nuläget ut? Önskat läge? Vad kan vi bevara? Vad kan vi bygga vidare på? Vad kan vi göra bättre?
- 3. Modellutveckling och pilot** - Identifiera, prioritera och testa åtgärder, strukturer och arbetssätt i berörda verksamheter för att komma närmare vårt önskade läge
- 4. Uppföljning** - Bedöm effekter, styrkor och utvecklingsbehov utifrån piloten
- 5. Implementering och etablering** - Skapa långsiktighet i framtagna förbättringar och implementera överenskomna arbetssätt och rutiner i verksamheterna.





# Förankringsmöte

Länsgemensam samverkansmodell barn och unga



# Förankringsmöte/Informationsmöte

1. Förberedelse

## Syfte

- informera om arbetets bakgrund, olika delar, nuläge och planerade nästa steg
- skapa en gemensam förståelse för hur vi arbetar idag och varför förändring är nödvändig
- beskriva hur vi kommer att samla in erfarenheter och upplevelser från verksamheter och invånare för att stärka kvaliteten i nulägesbeskrivningen och analysen
- underlätta kommunikationen mellan alla berörda parter i det pågående förbättringsarbetet



Länsömsam ledning i samverkan

Inom socialtjänst och angränsande område hälso- och sjukvård samt skolan i Kalmar län



# Invånarmedverkan

Länsgemensam samverkansmodell barn och unga



Länsgemensam ledning i samverkan

Inom socialtjänst och angränsande område hälso- och sjukvård samt skolan i Kalmar län

# Invånarmedverkan

**Invånarnas behov och synpunkter kommer att vara vägledande i hela arbetet!**

Barnkonventionen artikel 12 – barnets rätt att uttrycka sina åsikter och bli hörd

- Vi behöver personer både för enskilda intervjuer och samtal i grupp.
- Affisch som kan sättas upp i verksamheterna
- Informationen kommer också att rullas ut på Regionens väntrumsskärmar
- Delta i utvecklingsprojekt kring barn och ungas hälsa | Region Kalmar Län



Länsgemensam ledning i samverkan

Inom socialtjänst och angränsande område hälso- och sjukvård samt skolan i Kalmar län



# Nulägesanalys

Länsgemensam samverkansmodell barn och unga



Länsgemensam ledning i samverkan

Inom socialtjänst och angränsande område hälso- och sjukvård samt skolan i Kalmar län

# Nulägesanalys

2.  
Nulägesanalys/  
Kartläggning

- Syftet med nulägesanalysen är att
  - systematiskt kartlägga och analysera hur upptäckt, bedömning, samverkan och uppföljning mellan skola, hälso- och sjukvård samt socialtjänst fungerar i praktiken
  - identifiera styrkor, utvecklingsområden och eventuella strukturella hinder i arbetet med barn och unga i behov av samordnade insatser
- Kartläggningsområden i nulägesanalysen
  1. Upptäckt
  2. Bedömning av barnets situation
  3. Samverkan och planering för barnets bästa
  4. Uppföljning



# Kartläggingsområden

## 1. Upptäcka

### Exempel på frågor

- Hur uppmärksammar vi barnets välbefinnande och eventuella utmaningar/riskfaktorer
- Finns gemensamma arbetsformer, rutiner eller verktyg för tidig upptäckt?
- Vem har ansvaret för att upptäcka/uppmärksamma?

## 2. Bedöma barnets situation

### Exempel på frågor

- Är det tydligt vem som ansvarar för initial bedömning?
- Finns gemensamma riktlinjer för bedömning?

## 3. Samverka – planering för barnets bästa

### Exempel på frågor

- Finns samordningsprocesser kring barn och vårdnadshavare?
- Hur initieras samverkansprocessen?
- Hur fungerar befintliga samverkansformer idag?
- Gemensamma verktyg?

## 4. Följa upp

### Exempel på frågor

- Får barn och unga samordnade insatser?
- Upplever vårdnadshavare tydlighet och delaktighet?
- Uppstår glapp mellan verksamheter?





# Omvärldsbevakning och samverkan

Länsgemensam samverkansmodell barn och unga



# Omvärldsbevakning och samverkan

- SKR – Tvärsektoriell länsamverkan
  - Följelän till pilotprojekt - Västmanland
  - Samverkan med Jönköping, Östergötland, Örebro
  - Stöd i arbetet mellan regionerna och från nationellt håll
  
- Samverkan LNU



# Tips på seminarium

- Tvärsektoriellt arbete kring barn och unga 22 april kl. 13:00 -15:00
- Kalmar län kommer att delge var vi står i processen
- Sprid gärna vidare i era nätverk!



Sveriges  
Kommuner  
och Regioner

[Startsida](#) / [Evenemang](#) / Tvärsektoriellt arbete kring barn och unga

## Tvärsektoriellt arbete kring barn och unga

Ett seminarium där du får inspiration och konkreta exempel på hur du kan arbeta tvärsektoriellt och förebyggande med frågor som rör barn och unga.

[Anmäl dig](#)



Länsgemensam ledning i samverkan

Inom socialtjänst och angränsande område hälso- och sjukvård samt skolan i Kalmar län



# Kommunikation

Länsgemensam samverkansmodell barn och unga



Länsgemensam ledning i samverkan

Inom socialtjänst och angränsande område hälso- och sjukvård samt skolan i Kalmar län

# Samlingssida

## Länsgemensam samverkan för barn och ungas bästa - För vårdgivare Region Kalmar län

The screenshot shows a web page with a red header. On the left, it says 'Region Kalmar län' with a heart icon. In the center, it says 'För vårdgivare'. On the right, there are search and audio icons labeled 'Sök' and 'Lyssna'. Below the header is a navigation bar with five items: 'Vård & Behandling', 'Administration', 'Utveckling & Kompetens' (which is underlined), 'Samverkan & Avtal', and 'IT-stöd'. Below the navigation bar is a breadcrumb trail: 'Du är här: [Start](#) / [Utveckling & Kompetens](#) / [Utvecklingsprojekt](#) / Länsgemensam samverkan för barn och ungas bästa'. The main content area has a large heading 'Länsgemensam samverkan för barn och ungas bästa'. Below this is a paragraph: 'Länets kommuner och Region Kalmar län har gemensamt beslutat att inleda ett arbete med att ta fram en länsgemensam samverkansmodell. Arbetet har precis startats och kommer initialt att fokusera på förankring och kartläggning. Denna sida kommer att uppdateras efterhand som arbetet fortskrider.' Below this is a sub-heading 'Mål och syfte' followed by another paragraph: 'Det långsiktiga målet för arbetet i Kalmar län är att skapa en god, trygg och jämlik uppväxt för varje barn samt att säkerställa att barn får sina behov tillgodosedda i rätt tid.' On the right side of the page, there is a sidebar titled 'Hitta på sidan' with a list of links: '→ Mål och syfte', '→ Förankrings/informationsmöte', '→ Bakgrund', and '→ Kontakt'.



# Tack för samverkan!

