



Sammanhållen planering på 1177

*Lena vilander Hamnert, Kommunförbundet i Kalmar län
Marie Ragnarsson, Region Kalmar*



Länsgemensam ledning i samverkan

Inom socialtjänst och angränsande område hälso- och sjukvård samt skolan i Kalmar län

Framtidens mötesplats och samarbetsyta

Information för privatpersoner. Ändra

1177 region västerbotten

Sök symptom, råd och mottagningar

Fakta & råd Söka vård Mina sidor Logga in

Hej! Vad vill du göra idag?


- Sök vård** > Beskriv dina symptom och få råd
- Se händelser** > Journal, provsvar, remisser och besök
- Läs meddelanden** > Meddelanden och kallelser i inkorgen
- Förnya recept** > Läs mer och förnya dina recept
- Boka tid** > Boka, omboka eller avboka tider
- Se intyg** > Läs och skicka läkarintyg

Visa allt du kan göra

Virusvinter - stanna hemma om du är sjuk

Sed posuere consectetur est at lobortis. Aenean eu leo quam. Pellentesque ornare sem lacinia quam venenatis vestibulum. Donec sed odio dui. Aenean lacinia bibendum nulla sed consectetur.

Säsonginfluensa Vinterkräksjuka RS-virus



Att vara förälder till kroniskt sjuka barn

Sed posuere consectetur est at lobortis. Aenean eu leo quam. Pellentesque ornare sem lacinia quam venenatis vestibulum. Donec sed odio dui. Aenean lacinia bibendum nulla sed consectetur.

Sömnpromblem lider alla av i perioder och hjälp finns att få

Sed posuere consectetur est at lobortis. Aenean eu leo quam. Pellentesque ornare sem lacinia quam venenatis vestibulum. Donec sed odio dui. Aenean lacinia bibendum nulla sed consectetur.

Att vara förälder till kroniskt sjuka barn

Sed posuere consectetur est at lobortis. Aenean eu leo quam. Pellentesque ornare sem lacinia quam venenatis vestibulum. Donec sed odio dui. Aenean lacinia bibendum nulla sed consectetur.

Hitta mottagning som har vaccin mot säsonginfluensan

18 januari 2018 - Sed posuere consectetur est at lobortis. Aenean eu leo quam. Pellentesque ornare sem lacinia quam venenatis vestibulum. Donec sed odio dui. Aenean lacinia bibendum nulla sed consectetur.

Föräldrad vårdgaranti ska ge snabbare bedömning

18 januari 2018 - Sed posuere consectetur est at lobortis. Aenean eu leo quam. Pellentesque ornare sem lacinia quam venenatis vestibulum. Donec sed odio dui. Aenean lacinia bibendum nulla sed consectetur.

1177 - tryggt om din hälsa och vård

Lästast Digital tillgänglighet Hjälp
Other languages Kontakt Om 1177

Hantering av kakor Behandling av personuppgifter

Information för vårdpersonal. Ändra

1177 region västerbotten

Sök på sidan

Kunskapsstöd Vårdhandboken Rikshandboken BHV Alla tjänster Logga in


Allt samlat för dig som arbetar inom vården

Här kan du söka efter kunskapsstöd, metoder, riktlinjer och praktiska råd från flera av våra redaktioner som riktar sig mot allt från barnomsorg till specialiserad vård.

Sök kunskapsstöd, symptom, läkemedel eller tjänst


Snabbänkar

- Elektronisk remiss
- Journalen
- Rehabstöd
- 1177 e-tjänster
- Egen provhantering
- Hjälpmedeltjänsten
- Pascal
- Utomlänsfakturering
- Födelseanmälan
- Rikshandboken
- Stöd och behandling
- Nationell patientöversikt
- Infektionsverket
- Rådgivningsstödet
- Vårdhandboken
- Utbudstjänsten
- Intygstjänster
- Rådgivningsstödet webb
- Webcort
- Vården i siffror




Vaccinationsprogram för barn

Sed posuere consectetur est at lobortis. Aenean eu leo quam. Pellentesque ornare sem lacinia quam venenatis vestibulum. Donec sed odio dui. Aenean lacinia bibendum nulla sed consectetur.



Hygiendagen 5 maj

Sed posuere consectetur est at lobortis. Aenean eu leo quam. Pellentesque ornare sem lacinia quam venenatis vestibulum. Donec sed odio dui. Aenean lacinia bibendum nulla sed consectetur.



Bemötande inom barnhälsovården

Sed posuere consectetur est at lobortis. Aenean eu leo quam. Pellentesque ornare sem lacinia quam venenatis vestibulum. Donec sed odio dui. Aenean lacinia bibendum nulla sed consectetur.

Nya och reviderade kunskapsstöd

18 januari 2018 - Sed posuere consectetur est at lobortis. Aenean eu leo quam. Pellentesque ornare sem lacinia quam venenatis vestibulum. Donec sed odio dui. Aenean lacinia bibendum nulla sed consectetur.

Kunskapsstöd på remiss

18 januari 2018 - Sed posuere consectetur est at lobortis. Aenean eu leo quam. Pellentesque ornare sem lacinia quam venenatis vestibulum. Donec sed odio dui. Aenean lacinia bibendum nulla sed consectetur.

Forskning och rapporter

18 januari 2018 - Sed posuere consectetur est at lobortis. Aenean eu leo quam. Pellentesque ornare sem lacinia quam venenatis vestibulum. Donec sed odio dui. Aenean lacinia bibendum nulla sed consectetur.

1177 - för dig som arbetar inom hälsa och vård

Lästast Digital tillgänglighet Hjälp
Other languages Kontakt Om 1177

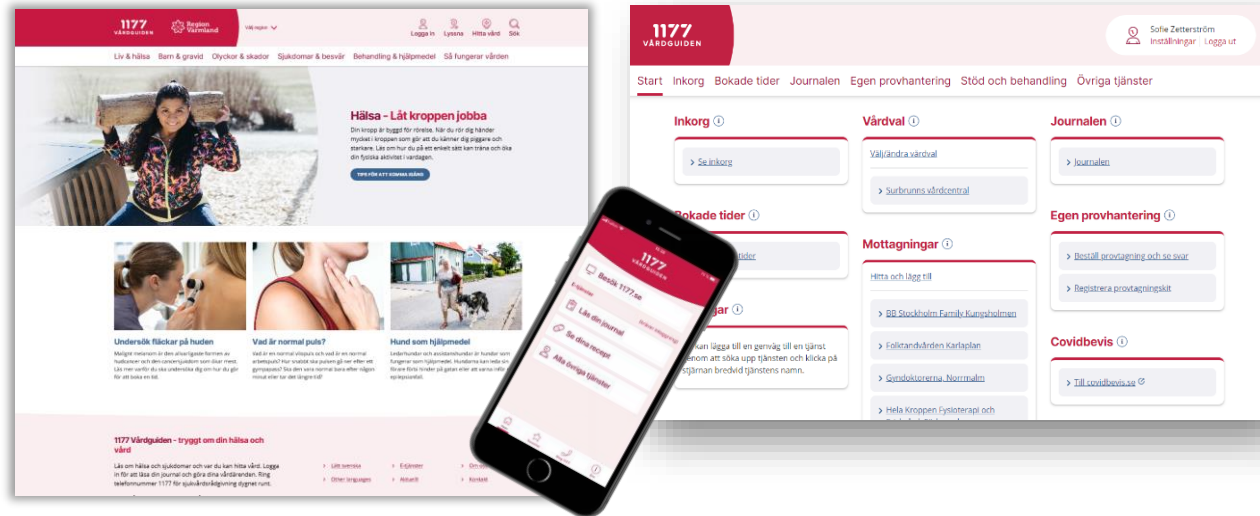
Hantering av kakor Behandling av personuppgifter

En första version av 1177 för vårdpersonal lanseras under andra kvartalet 2024. Den kommer att innehålla de nationella kliniska kunskapsstöden samt länkar till Vårdhandboken och Rikshandboken i barnhälsovård.

Längre fram kan även en inloggad del för medarbetare utvecklas, som kan innehålla verktyg som Nationell patientöversikt, Pascal och Sil - svenska informations-tjänster för läkemedel, med flera.

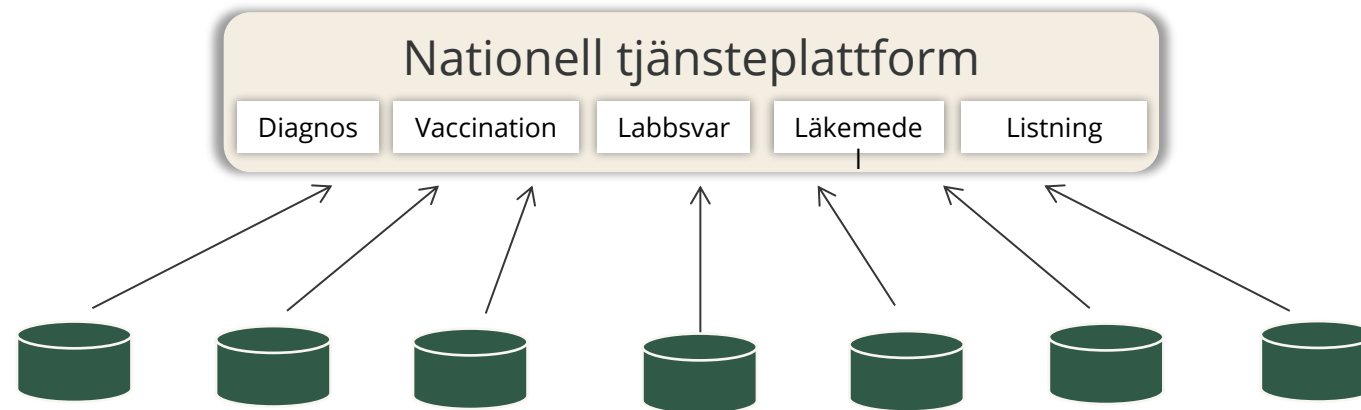
1177 bygger på den nationella tjänsteplattformen

1177 fungerar som ett fönster mot vårdgivarnas system. På 1177.se finns användargränssnitt där invånarna kan hantera alla sina vårdärenden, oavsett vårdgivare.



När invånaren bokar tid på en vårdcentral via 1177 sker bokningen i praktiken direkt i vårdgivarens underliggande bokningssystem.

Vårdgivarna ansluter sina verksamhets-system till Ineras tjänsteplattform, så systemen kan "prata" med 1177.



Vi arbetar på uppdrag av Sveriges regioner, kommuner och SKR Företag

SKR

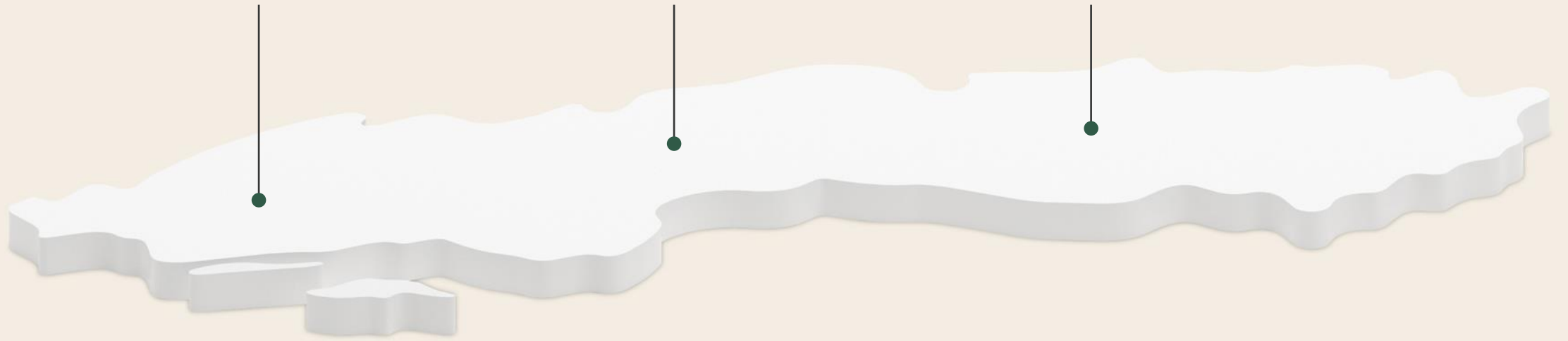
är huvudägare

289

kommuner är delägare

21

regioner är delägare



Effektmål

Projektet ska bidra till de övergripande effekter som nära vårdomställningen syftar till:

- En mer tillgänglig, närmare vård kan tillsammans med nya arbetssätt i vården innebära att resurserna inom vård och omsorg kan användas bättre och därmed räcka till fler. Kärnan i nära vård är ett personcentrerat arbetssätt som utgår från individens behov och förutsättningar. Digitala verktyg och arbetssätt är ett av medlen för att realisera detta.

Projektet ska även bidra till de effektmål som finns i Målbild 1177 samt i en målbild för 1177 för vårdpersonal. Den sistnämnda ska förankras och beslutas under 2024.

Effektmål i Målbild 1177:

- Bättre hälsa hos invånarna
- Bättre tillgänglighet till hälsa, vård, omsorg och tandvård
- Effektivare användning av resurser inom hälsa, vård, omsorg och tandvård

Effektmål i Målbild för 1177 för vårdpersonal:

- Ett effektivt och användarvänligt stöd till medarbetare i regioner, kommuner och hos privata utförare i syfte att säkerställa en vård och omsorg av hög kvalitet
- En god, jämlik och kunskapsbaserad hälsa, vård, omsorg och tandvård i Sverige med invånaren som medskapare
- En effektiv användning av resurser inom hälsa, vård, omsorg och tandvård

Projektets större arbetsområden:

Arbetsområde Sammanhållen användarupplevelse

Utveckling i både det öppna och det inloggade 1177.se för bättre användarflöden, bland annat:

Stegvis utveckling av första sammanhållna översikt (hypotes 3 steg). Första version 1177 för vårdpersonal.

Arbetsområde Nya tekniska lösningar

Innehåller utredningar och arbete med målarkitektur, juridik och behov av långsiktig teknisk utveckling.

Avsiktsförklaring, steg 2
API: er i de inloggade tjänsterna
Systemleverantörerna
Förstudie 1177 för vårdpersonal, forts.

Arbetsområde Informatik och verksamhet

Grundläggande informatikarbete prioriterade informationsmängder

Arbetsgrupp med informatiker och verksamhets-specialister

Samarbete med NSG och NAG Strukturerad vårdinformation

Arbetsområde Samverkan informationsdelning

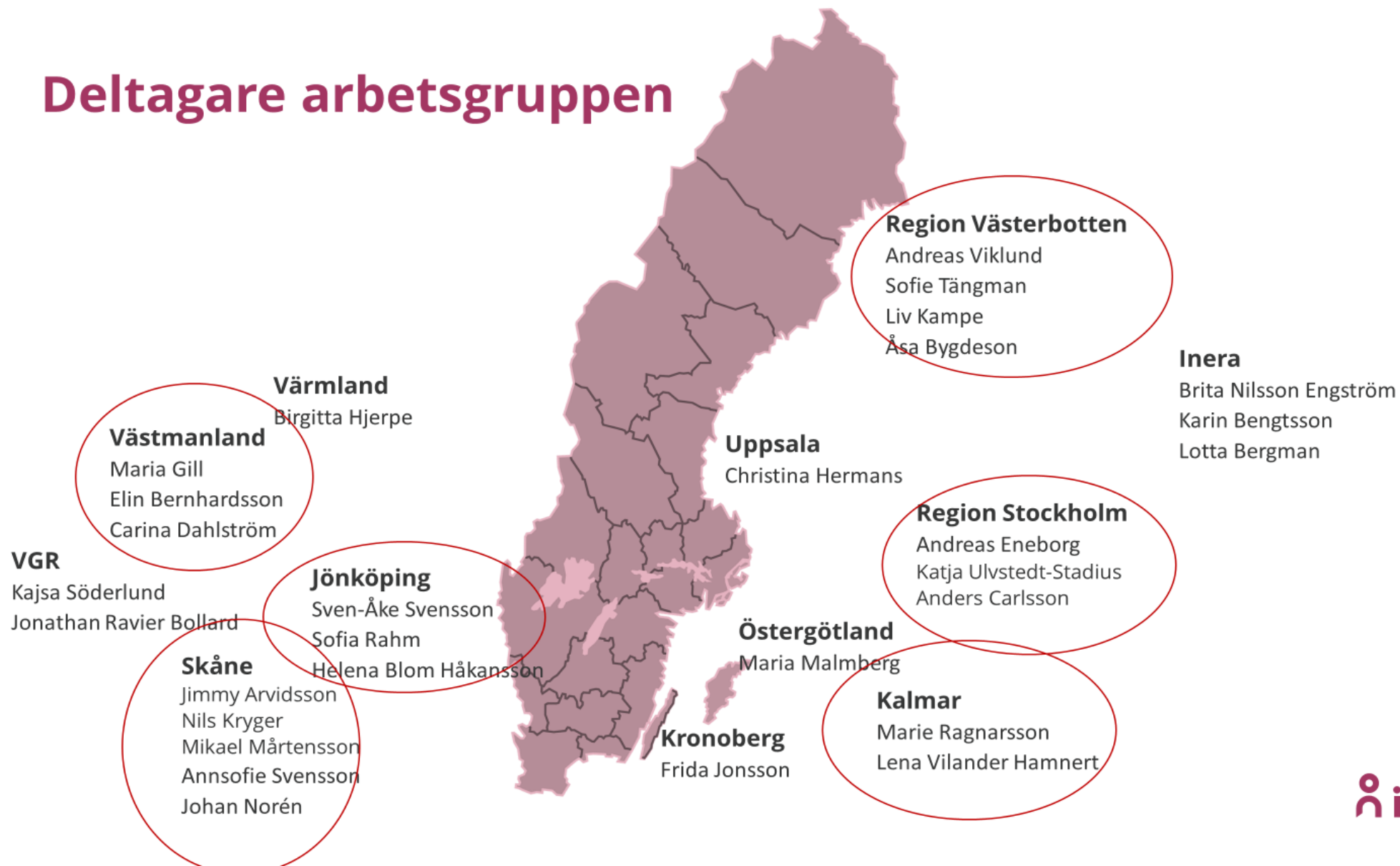
Länsvis samverkan region-kommun

Arbetsgrupp med strategier och projektledare

Erfarenhetsutbyte. Verksamhets-processer.



Deltagare arbetsgruppen



Länsgemensam ledning i samverkan

Inom socialtjänst och angränsande område hälso- och sjukvård samt skolan i Kalmar län

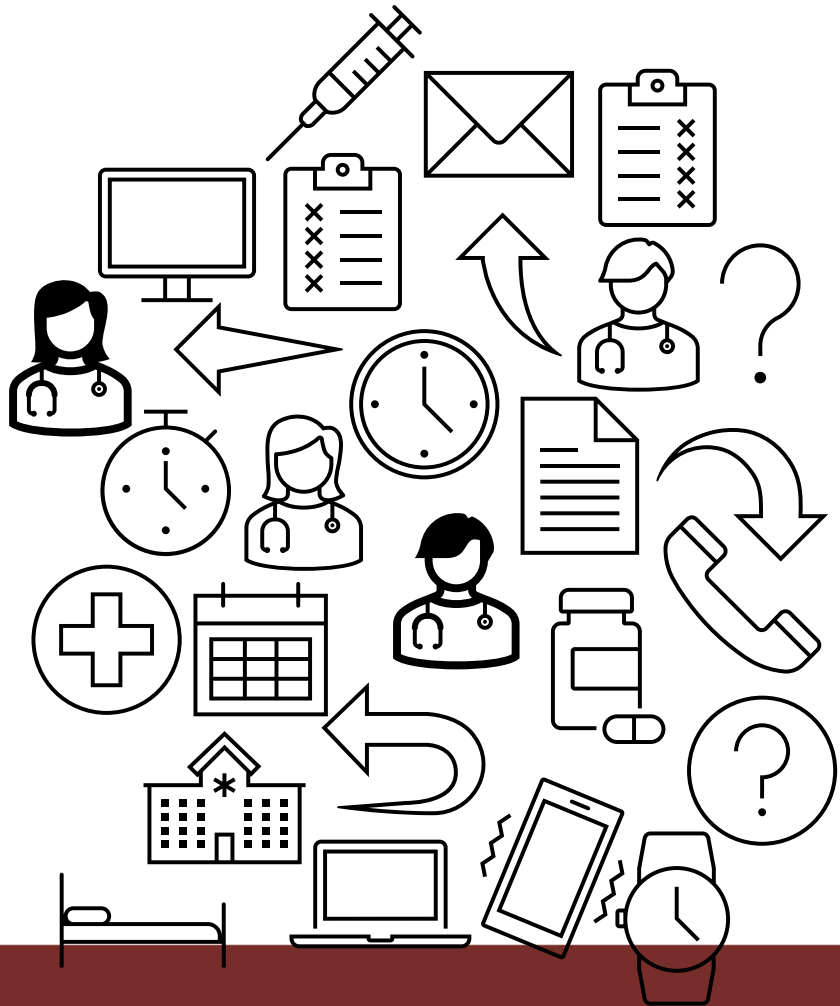
1177 bidrar till Nära vård-omställningen

Nära vård

- Personcentrerad
- Sammanhållen
- Proaktiv
- Samskapad



Från fragmentisering till överblick för invånare och personal

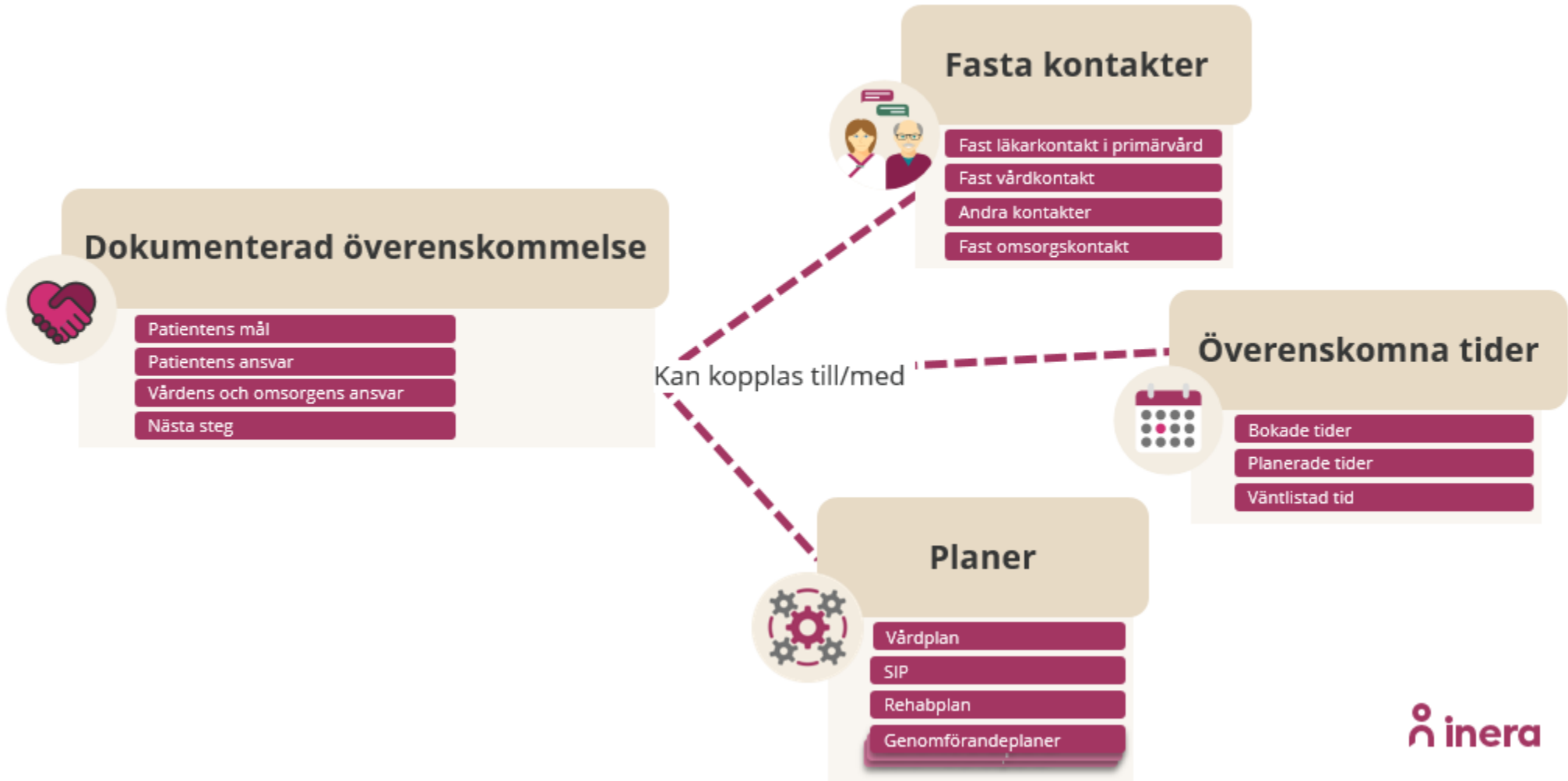


1177



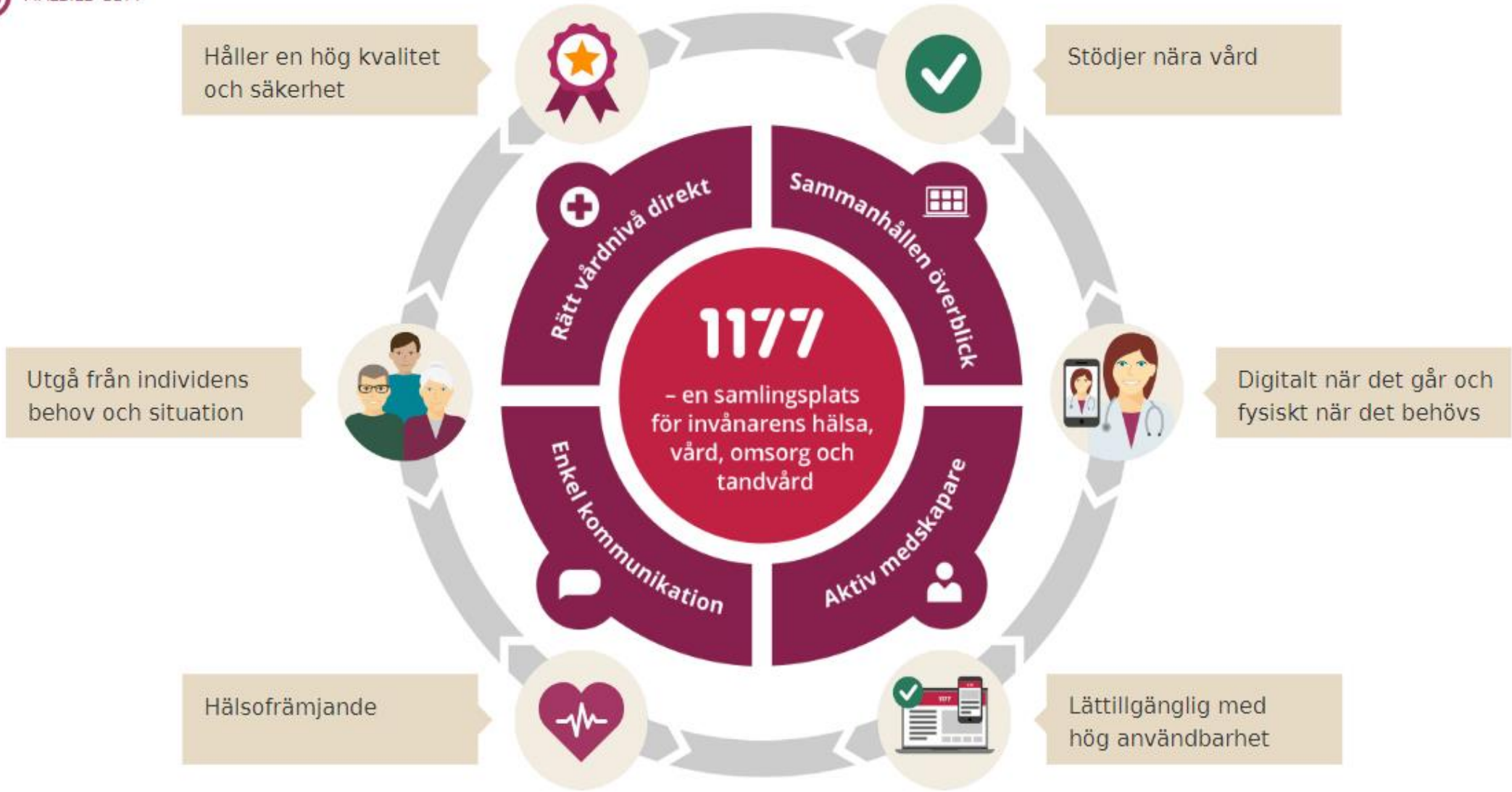
Länsgemensam ledning i samverkan

Inom socialtjänst och angränsande område hälso- och sjukvård samt skolan i Kalmar län





MÅLBILD 1177



Läns gemensam ledning i samverkan

Inom socialtjänst och angränsande område hälso- och sjukvård samt skolan i Kalmar län

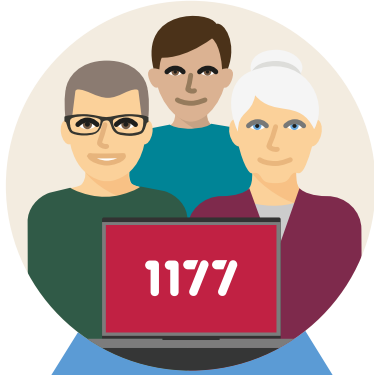
Ur målbilden

Sammanhållen överblick

- Invånaren får kvalitetssäkrad och aktuell information om hälsa, vård, omsorg och tandvård
- Invånaren har tillgång till all sin journalinformation från offentligt finansierad vård, omsorg och tandvård
- Invånaren har vid behov tillgång till individualiserade kunskapsstöd
- Invånaren kan hitta och välja i hela det offentligt finansierade utbudet inom hälsa, vård, omsorg och tandvård samt de digitala tjänster som erbjuds
- Information, kontakter och e-tjänster hänger ihop på ett sömlöst sätt oavsett vilka aktörer som är inblandade

Mycket finns på plats men hänger inte ihop och är inte komplett

Innehållet behöver samspela bättre och vårdgivarna måste skicka upp komplett information till 1177 via nationell digital infrastruktur



En samordnad
vård och omsorg
med individen som
aktiv medskapare



REGIONENS TEAM



KOMMUNENS TEAM

Målet: Stöd till invånaren för överblick oavsett huvudman och utförare

På 1177 kan jag och mina anhöriga få en samlad och anpassad överblick av vård- och omsorgsärenden, fasta kontakter och vårdplaner. Jag kan gå vidare till fördjupad information vid behov.

All dokumentation går att nå från ett ställe.



Länsgemensam ledning i samverkan

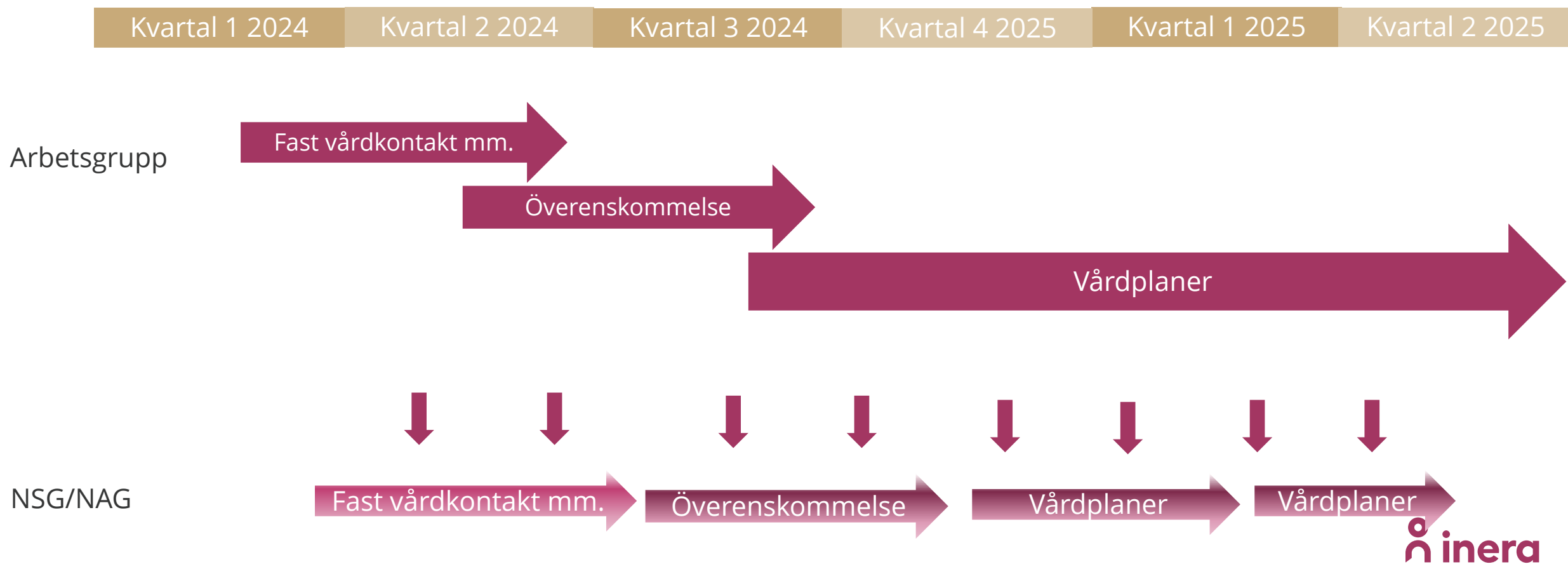
Inom socialtjänst och angränsande område hälso- och sjukvård samt skolan i Kalmar län

Projektets första etapp 2024 – augusti 2025

- Utveckla en första version av en sammanhållen översikt med information som redan finns i 1177:s inloggade e-tjänster
- Ett informatikarbete pågår, med både invånar- och medarbetarperspektiv.
 - En arbetsgrupp har fokus på kommunernas behov och perspektiv, så att den kommunala hälso- och sjukvården och omsorgen successivt kan inkluderas
- Ta fram tekniska långsiktiga lösningar samt utreda de juridiska förutsättningarna för anhöriga, närstående och andra företrädare att ta del av dokumentation och tjänster på 1177.



Genomförande



Nytta för patienter och vård- och omsorgsgivare

Behov och nytta:

- En samlad överblick över vårdkontakter, information och insatser utifrån vad som är mest relevant – tillgänglig både för patient och vård- och omsorgspersonal
- Ge patienter möjligheter till ökad självständighet, förbättrad livskvalitet och förmåga att vara medaktör i vården
- Spara tid för både patienter och personal då allt finns samlat
- Underlätta samverkan mellan patient, anhöriga och medarbetare i vård och omsorg



Mål för arbetet

- Definiera och beskriva vilken information som ingår i begreppen:
 - Fast vårdkontakt
 - Fast läkarkontakt inom primärvården
 - Fast omsorgskontakt
 - Ev. övriga kontaktpersoner, kontaktsjuksköterska mfl.
 - Dokumenterad överenskommelse
- Klargöra begrepp och informatik för vårdplaner - på en övergripande nivå och om möjligt på en mer detaljerad nivå
- Beskriva hur informationsmängderna ska visas i en översikt för:
 - Invånare/patient
 - Hälsa- och sjukvården
- Ramverk för hur vårdplaner ska hanteras inom samverkansarkitekturen - nationellt
- Säkerställa att det är tekniskt och praktiskt möjligt att implementera informationsmängderna i vårdinformationssystem och Ineras tjänster- ta fram införandeplan



Syfte

- Syftet med ett läns-gemensamt arbete är att påbörja visionen att invånaren ska uppleva en samordnad vård och omsorg oavsett huvudman och vara medskapare och delaktig i sin vård.
- Syftet är också att invånaren, dennes närstående samt verksam personal i kommun och region delar samma information



Gemensam utveckling sammanhållen plan

- att invånaren ska få en samlad överblick av vård- och omsorgsärenden, fasta kontakter och planer
- att medarbetare kan ta del av relevant information från olika huvudmäns journalsystem/verksamhetssystem efter samtycke



Vägen framåt



LGL
250124

Information till
verksamheter/chefer

Tillskapa arbetsgrupper
i kommunerna

Gemensamt arbete
kommun och region

Kommunal vård och
omsorg
Regionen

Nulägeskartläggning

Socialtjänst

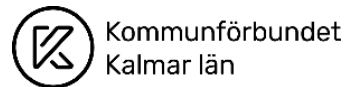
Skolan



Länsgemensam ledning i samverkan

Inom socialtjänst och angränsande område hälso- och sjukvård samt skolan i Kalmar län

Tack för samverkan!



Länsgemensam ledning i samverkan

Inom socialtjänst och angränsande område hälso- och sjukvård samt skolan i Kalmar län