



Länsgemensam ledning 20 september 2024



Länsgemensam ledning i samverkan
Inom socialtjänst och angränsande område hälso- och sjukvård samt skolan i Kalmar län

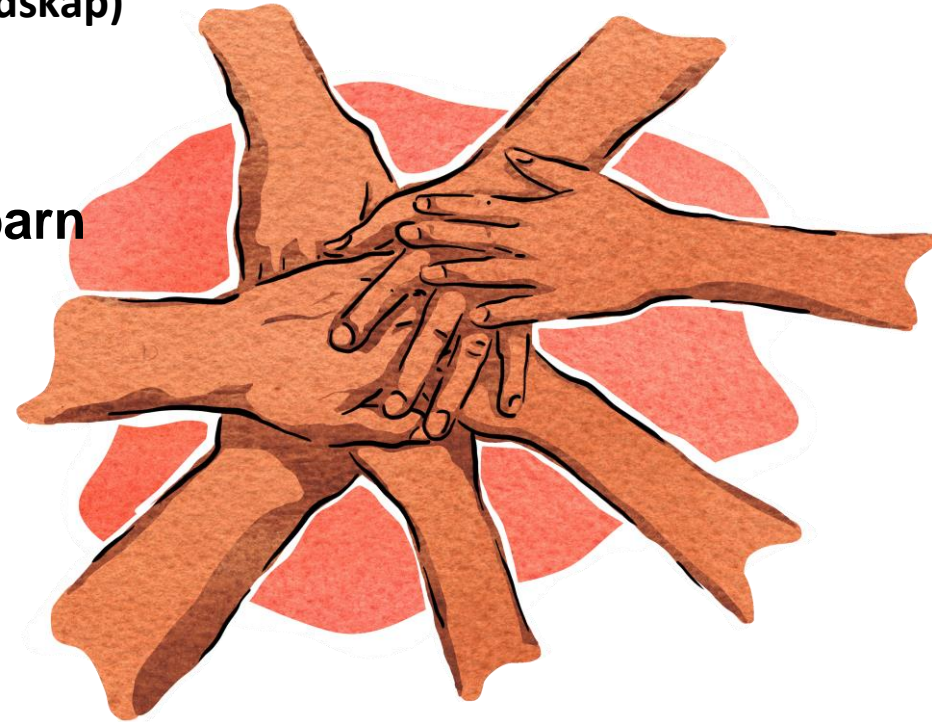
Dagordning 20 september 2024

KHOSS (kommunala hälso- och sjukvårdens och socialtjänstens beredskap)

Gemensam plan för primärvård samt samverkan kring barn och unga, psykisk hälsa och äldre

Länsgemensam kompetensförsörjning Nära vård

Beslutspunkter



Gemensam plan för primärvård samt samverkan kring barn och unga, psykisk hälsa och äldre

Referensgruppen
önskar att
dokumentet går ut på
bredare remissrunda

Avstämning med referensgrupp 19 augusti

Informationsdialog

Referensgrupp tar del av dokumentet via mejl och synpunkter samlas in

Dokumentet skickas efter synpunkter

Referensgrupp tar del av reviderat dokument

Dokumentet skickas efter synpunkter

Avstämning med referensgrupp 23 augusti

Står referensgruppen bakom dokumentet för remissrunda till nätverk inom LGL

Remissrunda

Kommunicera gärna remissen och innehållet vidare i er organisation och era nätverk för ytterligare förankring

Länsgemensam ledning

När slutversion av Gemensam plan för primärvård finns lyfts denna på LGL

Politik

Beslut av politik

Referensgrupp:

Ordf. och vice ordförande för de samordnade grupperna + beredning inom Länsgemensam ledning

Dvs:

Socialchefer: Cecilia Wahlström, Patrik Glasberg, Ann-Katrin Ståhl, Anna Hasselbom Trofast, Cecilia Frid

Skolchefer: Ola Karlsson, Lotta Lindgren, Jessica Lekselius

Sjukvårdsledning: Niklas Föghner, Johan Rosenqvist, Malin Beddesand, Sofia Hartz, Mats Petersson

Remissinstanser:

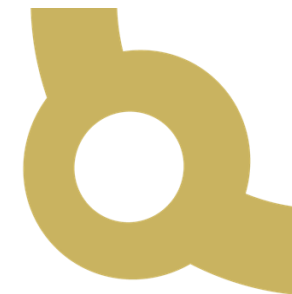
- Social- och omsorgscheferns nätverk
- Skolcheferns nätverk
- Elevhälsocheferns nätverk
- Sjukvårdsledning
- Samordnade grupper
- Samverkansområdesgrupper

Varje nätverk/grupp skickar ett samlat svar per gruppering.

Länsgemensam ledning i samverkan

Inom socialtjänst och angränsande område hälso- och sjukvård samt skolan i Kalmar län

Länsgemensam kompetensförsörjning Nära vård



Prioriterade områden

En utvald länsgemensam arbetsgrupp har tagit fram underlag i bredare perspektiv som sedan prioriterats ned till fem områden för djupare dialog:

- kompetensanpassning och icke-traditionella kompetenser
- attrahera och rekrytera
- gemensamma resurser och anställningar
- samverkan och samsyn
- digitalisering och e-Hälsa.

Nästa steg

Efter att gruppdialogerna summerats sker ett utskick med möjlighet för deltagarna att kommentarer och göra tillägg innan den slutgiltiga sammanställningen görs och presenteras för beredningen inom Länsgemensam ledning.



Besluts punkter



Byte av deltagare i samordnande grupp

Länsgemensam ledning beslutar att Lena Nordström Hellberg, basenhetschef för habiliteringen i söder, ersätter tidigare deltagare Sam Nordström som representant för hab/rehab i samordnande grupp Psykisk hälsa.

Förslag till ändring avseende representation inom samordnande grupp Psykisk Hälsa

Länsgemensam ledning beslutar att anta förslag om ändrad representation i samordnande grupp Psykisk hälsa.

Årshjul LGL

Länsgemensam ledning beslutar att anta förslag om årshjul/sammanträdesplan för Länsgemensam ledning 2025



Följ arbetet

Nyhetsbrev

Nyhetsbrev från Läns gemensam ledning i samverkan februari

Barn och unga

Maria Svensson 0480-837 78
maria.svensson@regionkalmar.se

Här är ett tips från Skolverket om en webbplats i att arbeta med hedersrelaterat våld och förtryck. Fokus ligger på främjande och förebyggande insatser. Utbildningen riktar sig främst till skolledare och medarbetare inom elevhälsa men är öppen för alla.

[Arbeta mot hedersrelaterat våld och förtryck - webbplats - Skolverket](#)

Regional konferens - MUCF
Temat för årets regionala konferens är ungas psykiska hälsa och hur samverkan kan stärka arbetet med hälso- och sjukvårdsfrågor. Vi lyfter nya intressanta fakta om ungas hälsa från MUCF och Folkhälsomyndigheten. Ni får även ta del av ett inspirerande regionalt exempel om hur civilsamhället och olika offentliga aktörer samverkar kring hälso- och sjukvårdsfrågor.

Regionråd Fokus på ungas hälsa och hur samverkan kan stärka arbetet med hälso- och sjukvårdsfrågor i MUCF

Hjälp vid psykisk ohälsa hos barn och unga - guide för olika vårdnivåer
Du som möter barn och unga spelar en viktig roll i att fånga upp psykisk ohälsa i olika skeden och hänvisa till rätt vårdinstans vid behov. Hjälpens som Region Kalmar län erbjuder finns på två nivåer, primärvårdsnivå och specialistnivå. På samarbetsportalen finns en guide som beskriver olika typer av problematik och vem man då kan hänvisa vidare till.

[Vård vid psykisk ohälsa, Region Kalmar: barn och unga.pdf](#)

Vård i unga partnerrelationer
För sjätte året i rad under februari och mars genomförs kampanjen "Svartsjuka är inte romantiskt" av Jämsstillsamtyndigheten, länsstyrelsen och ungdomsregioner.se. Med kampanjen vill de uppmärksamma och synliggöra våld i ungas partnerrelationer och visa eftertanke hos ungdomar. Kampanjen är viktig att lyfta fram då våld i ungas relationer är vanlig förekommande och behöver uppmärksammas. I HRAs rapport *Ärovt i nära relationer* bland unga uppgav 23 procent av tjejer och unga kvinnor 16-24 år att de någon gång utsatts för våld. Siffran avseende pojkar och unga män är 14 procent.

[Svartsjuka är inte romantiskt - Svartsjuka är inte romantiskt \(svartsjuka.ungdomsregioner.se\)](#)

[Var går gränsen mellan ett tillfälligt förhållande och våld? \(ungdomsregioner.se\)](#)



Läns gemensam ledning i samverkan
Inom socialtjänst och angränsande område hälso- och sjukvård samt skolan i Kalmar län

Regionkalmar.se | 0480-837 78 | 0480-837 78 | 0480-837 78 | 0480-837 78 | 0480-837 78 | 0480-837 78 | 0480-837 78 | 0480-837 78 | 0480-837 78

Nyhetsbrev - 4 gånger per år med aktuell information


Region Kalmar län | Vårdgivare | Sök

Vård & Behandling | Administration | Utveckling & Kompetens | Samverkan & Avtal | IT-stöd

Du är här: Start / Samverkan & Avtal / Läns gemensam ledning

Läns gemensam ledning

Läns gemensam ledning i samverkan inom socialtjänst och angränsande område hälso- och sjukvård samt skolan är en läns gemensam ledningsgrupp.



Möten och protokoll
Läns gemensam ledning i samverkan sammanträder fyra gånger per år.

Aktuellt - Nyhetsbrev
Aktuell information kan du få genom att prenumerera på Läns gemensam lednings nyhetsbrev.

Överenskommelser och praktiska anvisningar
Här hittar du styrdokument för alla områden inom läns gemensam ledning.

Barn och unga
Kalmar län ska erbjuda en tidig, nära och sömlös insats till de barn och ungdomar som

Psykisk hälsa
Fokus för arbetet är att skapa och främja tidiga insatser i nära samverkan, förebyggande och

Äldre
Fokus för arbetet är att skapa förutsättningar så att äldre personer och dennes närstående

All information finns samlad på vardgivare.regionkalmar.se



Läns gemensam ledning i samverkan
Inom socialtjänst och angränsande område hälso- och sjukvård samt skolan i Kalmar län



Tillsammans utvecklar vi hälsa, vård och omsorg
i Kalmar län



Länsstyrelsen i Kalmar län
Länsstyrelsen i Kalmar län

Inom socialtjänst och angränsande område hälso- och sjukvård samt skolan i Kalmar län