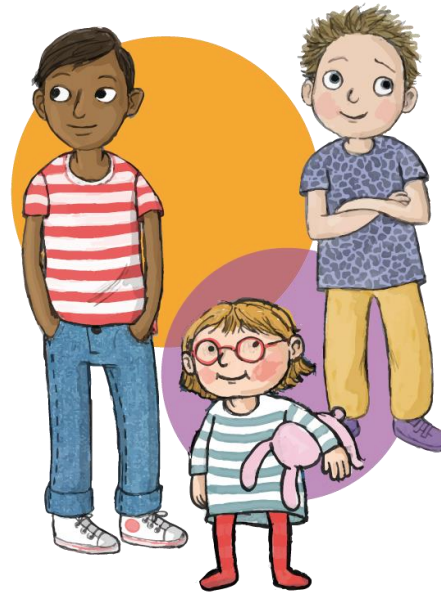


Länsgemensamt arbetssätt för barn och unga; Kronobarnsmodellen

Kronobergs läns gemensamma arbete för alla barns bästa

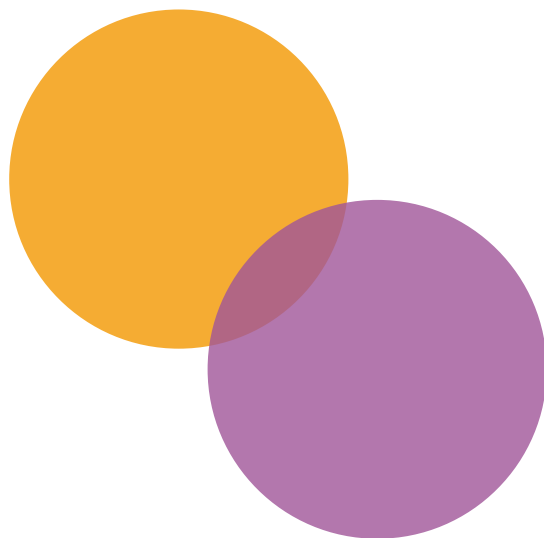


KRONOBARNS-
MODELLEN

'Tillsammans skapar vi en trygg uppväxt för VARJE barn genom främjande, tidiga och samordnade insatser'

Alla barn i enlighet med Barnkonventionen - individer upp till 18 års ålder
Från främjande arbete på samhällsnivå till komplex samverkan

Förhållningssätt och arbetssätt



KRONOBARN-
MODELLEN

Dagens Samhälle

Logga in

Prenumerera

Nyheter Styrning & beslut Samhälle & välfärd Offentlig ekonomi Chef & arbetsgivare Opinion Lediga jobb Utbildning | Sök Mer ☰



Säpo: Allvarligt läge för alla kommuner

Demokrati "Inte enbart ett Stockholmsproblem – det berör oss alla."

17 augusti, 14:17



Längre väntan på ambulans i 251 kommuner

Sjukvård LISTA: Så ser responstiden ut – kommun för kommun.

2 augusti, 10:23



Sahlgrenskas ekonomi i fritt fall

Sjukvård Ordföranden: Systemkritiskt.

29 september, 17:12



Forskare: Socialtjänsten släpper småpojkar i riskzon

Socialtjänst Föräldrar till pojkar med utländsk bakgrund tackar ofta nej till hjälp.

29 september, 14:01



"Vi har uttömt alla möjligheter att bemanna"

Löner & avtal Universitetssjukhusen som gör – och inte gör – undantag från nya dygnsvilo-reglerna.

29 september, 14:20



Skolor stängda på grund av hot

Skola Hotet ringdes in till en av lärarna på skolan.

21 augusti, 08:36



☰
Meny



Folkhälsomyndigheten

[Press](#) [Teckenspråk](#) [Lättläst](#) [Minoritetsspråk](#) [In English](#)

Sök på webbplatsen



[🏠](#) > [Livsvillkor & levnadsvanor](#) > [Psykisk hälsa och suicidprevention](#) > [Vad är psykisk hälsa?](#)

Därför ökar psykisk ohälsa bland unga

[Lyssna](#) | 🔊

Psykisk ohälsa bland unga ökade under perioden 1985–2014. Vi har undersökt tänkbara orsaker till det, och ser att brister i skolans funktion och förändringar på arbetsmarknaden kan vara två anledningar.

Relaterade nyheter

[Ny statistikrapport om psykisk hälsa: Så mår Sveriges befolkning](#)

KRONOBARN-
MODELLEN

Bred samverkan - en komplex fråga

- Olika lagrum, ansvarsområden och politiska direktiv
- Resursfråga – vem betalar för vad?
- Utmaningen i att mäta resultat
- Andra, mer akuta, saker i fokus
- Osäkerhet i var gränserna går mellan mitt uppdrag och ditt uppdrag

MEN

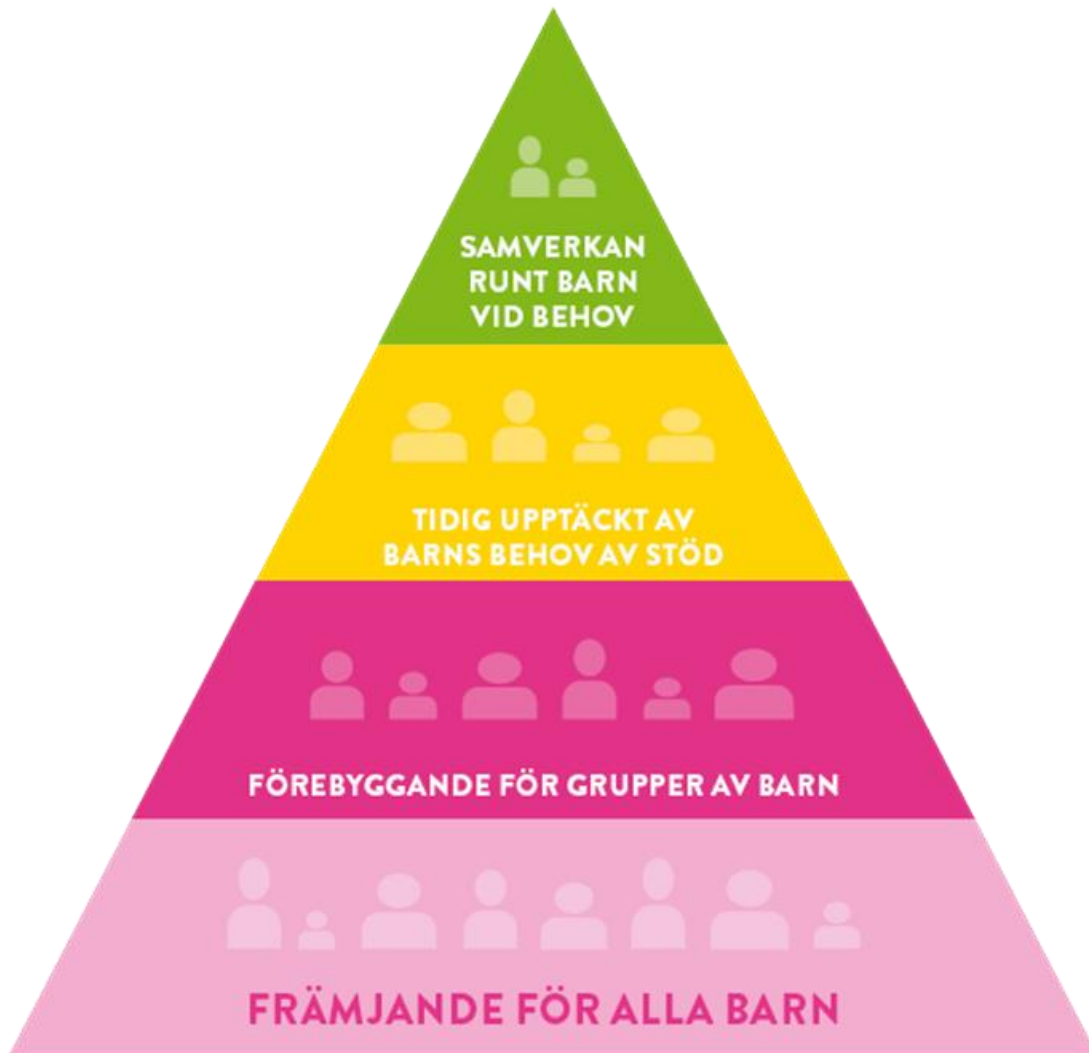
- Viktigare än någonsin att ta ett **helhetsgrepp**
- Barn/unga och vårdnadshavarna – såväl som professionerna – behöver tydlighet, överskådlighet och enkla kontaktvägar
- **Alla parter i samhället** som möter barn eller barn som anhöriga behöver involveras
- Inga avgränsningar gällande ålder eller behov – en kedja genom barnets liv
- **En gemensam grund** = lägga resurserna på det som passar oss här och nu





KRONOBARNSMODELLEN

Kronobarnsmodellen - läns-gemensamt språk, strukturer och verktyg samt lokal anpassning efter barns och ungas behov



KRONOBARNSMODELLEN

Främjande och förbyggande arbete – vår bästa investering för alla parter

- Trygga invånare ger ett tryggare samhälle med bättre förutsättningar för en god uppväxt, avklarad skolgång och att fungera på arbetsmarknaden.
- Trygga invånare har större tilltro till offentlighetens och andra verksamheter, vilket förenklar verksamheternas uppdrag och gör att man kan fånga upp utmaningar i ett tidigt skede.
- Trygga invånare har större motståndskraft och känsla av att själva klara av sina utmaningar, med eller utan stöd.
- Små problem/utmaningar i ett tidigt skede är generellt sätt lättare att komma till rätta med än problem som fått växa till sig och kanske även fått med sig mistro, känsla av att inte bli lyssnad till osv.
- När verksamheterna har tillit till varandra och kan samverka och samarbeta väl kan rätt resurser lättare sättas in och göra nytta.
- Samhället i stort tjänar både på trygga invånare och verksamheter med tillit till varandra och de människor de möter.
- Och så vidare..



Barnets plan

- Barnets plan – men även en värdefull karta för verksamheterna.
- Nuläge och vad ska prioriteras/göras till nästa gång?
Vem är ansvarig för vad?
- Nödvändigt, relevant och proportionerligt.
- Kompatibel med olika modeller och insatser som SSPF, SIG med flera.
- Ersätter SIP, tidigare i skeenden, fler parter kan initiera, språket har barnets som subjekt.
- Skrivbar PDF, pappersformat, digital version i Link samt uppspeglingsbar på 1177.se.



Gemensam grund ger förutsättningar för att prioritera resurser dit de verkligen behövs

- **Utgå från det som finns – inte uppfinna redan framtagna hjul. Bättre lägga tid, resurser och energi på att skapa det som inte redan finns på plats och som svarar på våra behov just nu.**
- Skapa enkla, gemensamma sätt att utföra de uppdrag vi redan har i våra verksamheter idag.
- Arbeta systematiskt med samverkan. Beslut, dokument och riktlinjer är bra men ord allena skapar inte samverkan och samarbete.
- Bygga på det som fungerar väl – positiv förstärkning gör det mer intressant att arbeta med eventuella brister, hinder och utmaningar.
- Arbeta i bredd från början. Det är knepigt med många olika förutsättningar men det är den verklighet våra invånare – och verksamheter – finns i. Att bygga ihop olika, liknande processer/projekt kan vara svårt.
- Uthållighet ger hållbarhet.
- Invånarna, och i förlängningen verksamheterna, är vårt fokus – inte att skapa arbetssätt som skapar murar. Allt material offentligt och tillåtet att använda. Barn bryr sig inte om kommun-/region- eller andra gränser och de ska inte få begränsa barnets rättighet att möta ett gemensamt språk.
- All förändring, oavsett system, inbegriper människor. Tillit, kommunikation och att få känna sig delaktig är nödvändigt inte bara för invånarna utan även för människorna i våra verksamheter.

Resultat, i urval

Sveriges Radio
https://sverigesradio.se › artikel › kronobarnsmodellen...

Kronobarnsmodellen fångar upp barn och unga i tid

21 nov. 2023 — Grunden i vår journalistik är trovärdighet och opartiskhet. Sveriges Radio är oberoende i förhållande till politiska, religiösa, ekonomiska, ...



Sveriges Radio
https://sverigesradio.se › artikel › drastisk-minskning-a...

Drastisk minskning av omhändertagna barn i Växjö

21 nov. 2023 — Arbetet är en del av det som kallas **Kronobarnsmodellen**, där alla offentliga verksamheter i Kronobergs län arbetar tillsammans för att fånga upp ...

Sveriges Radio
https://sverigesradio.se › artikel › ikonisk-hiss-aker-up...

Ikonisk hiss åker upp och ner och upp igen - vår reporter ...

19 okt. 2023 — Sveriges Radio är oberoende i förhållande till politiska, religiösa ...
Kronobarnsmodellen fångar upp barn och unga i tid. 8:19 min.



Linnéuniversitetet

Följeforskning från dag 1.

Evidens, ex barnets plan kontra SIP.

Vikten av öppenhet för barnens skull.

Nationellt center för barn/unga-frågor i Växjö.

- Större politisk enighet samt samarbete/samverkan i chefsled.
- ”Vi” och ”våra” invånare/barn.
- Bättre kontaktvägar och nya sätt att arbeta med tillit.
- Lätt för nya parter/andra kommuner/regioner/företag/myndigheter att haka på.
- Gemensam grund = lättare för verksamheter att arbeta med sina specialiteter.
- Civilsamhället viktig part och resurs.

Region Kronoberg | Samordning utifrån barnets fokus

Arbetsgivare, kollektivavtal | Demokrati, ledning, styrning | Ekonomi, juridik | **Hälsa, sjukvård** | Integration, social omsorg | Näringsliv, arbete, digitalisering | Samhällsplanering, infrastruktur | Skola, kultur, fritid

SKR / Hälsa, sjukvård / Utveckling av verksamhet / Nära vård / Nya arbetssätt / Samordning utifrån barnets fokus

Publicerad 9 oktober 2023

Samordning utifrån barnets fokus - omställningen Nära vård

Nya och samordnade arbetssätt kan främja barns och ungas hälsa och förebygga ohälsa på ett systematiskt sätt. Fler barn får sina behov mötta tidigt och specifika insatser från samhället minskar.

Länsgemensam modell i Kronoberg

Kronobarnsmodellen handlar om att ge alla barn och unga jämlika förutsättningar för en god och trygg uppväxt. Modellen vilar på barnkonventionen och barnets rätt att vara delaktig. Den bygger

Hälsa, sjukvård	
Utveckling av verksamhet	
E-hälsa	+
Folkhälsa	+
Metoder och stöd, verksamhetsutveckling	+
Nära vård	-
Omställning till Nära vård	
Berättelser och stöd	+

Fokus BÅDE på gemensam struktur OCH på tillitsskapande, samverkan och gemensamma mål – alltid med barnets behov i centrum



KRONOBARNSMODELLEN

I arbetet med Kronobarnsmodellen samverkar;



För mer information och kontakt:

www.regionkronoberg.se/barnensbastagaller

erika.lagergren@kronoberg.se