



Gemensam kompetensförsörjning

Sofia Hartz, Region Kalmar län



Länsgemensam ledning i samverkan

Inom socialtjänst och angränsande område hälso- och sjukvård samt skolan i Kalmar län

Länsgemensam kompetensförsörjning framåt

17 mars 2023

Fokus på
kompetensförsörjning
Workshop

17 nov 2023

Efter synpunkter - Nytt
förslag på upplägg

29 sept 2023

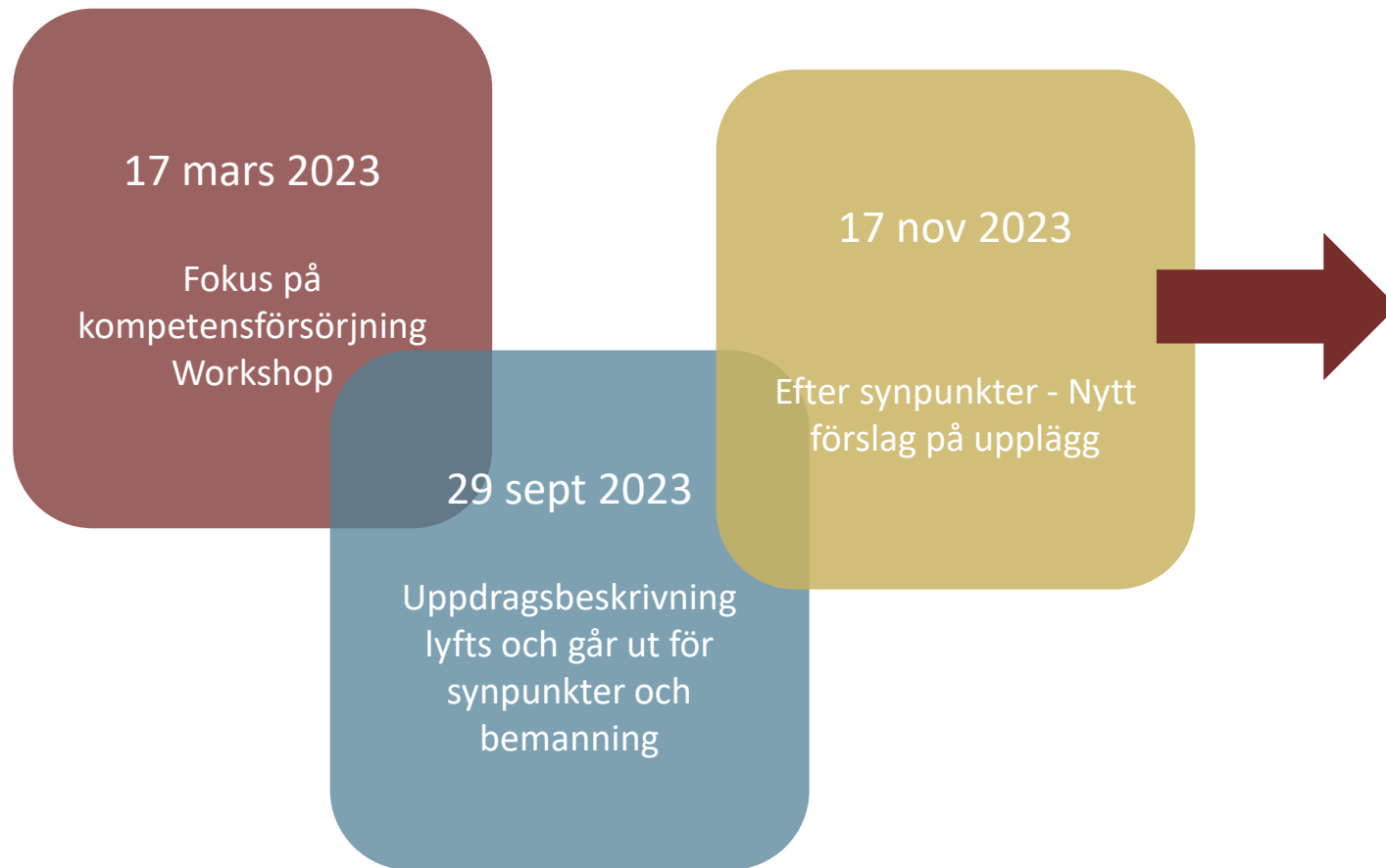
Uppdragsbeskrivning
lyfts och går ut för
synpunkter och
bemanning



Länsgemensam ledning i samverkan

Inom socialtjänst och angränsande område hälso- och sjukvård samt skolan i Kalmar län

Länsgemensam kompetensförsörjning framåt



Nytt förslag

Initial arbetsgrupp med rätt kompetens tar fram en bild över

- hur vi använder våra resurser i länet idag?
- kompetens kopplat till verksamheternas behov och geografi.
- Vart har vi våra brister/GAP på riktigt?

→ Detta föreslås lyftas på en workshop på LGL under 2024 för att gemensamt prioritera fram fokusområden att gemensamt ta vidare. Elevhälsans roll?

Förslag på bemanning av arbetsgrupp

Region: medarbetare inom HR, verksamhetsutvecklare inom Lärande och förnyelse, medarbetare inom regional utvecklingsförvaltning.

Kommun: medarbetare inom kommunförbundet



Länsgemensam ledning i samverkan

Inom socialtjänst och angränsande område hälso- och sjukvård samt skolan i Kalmar län



Förstärkt systemledning

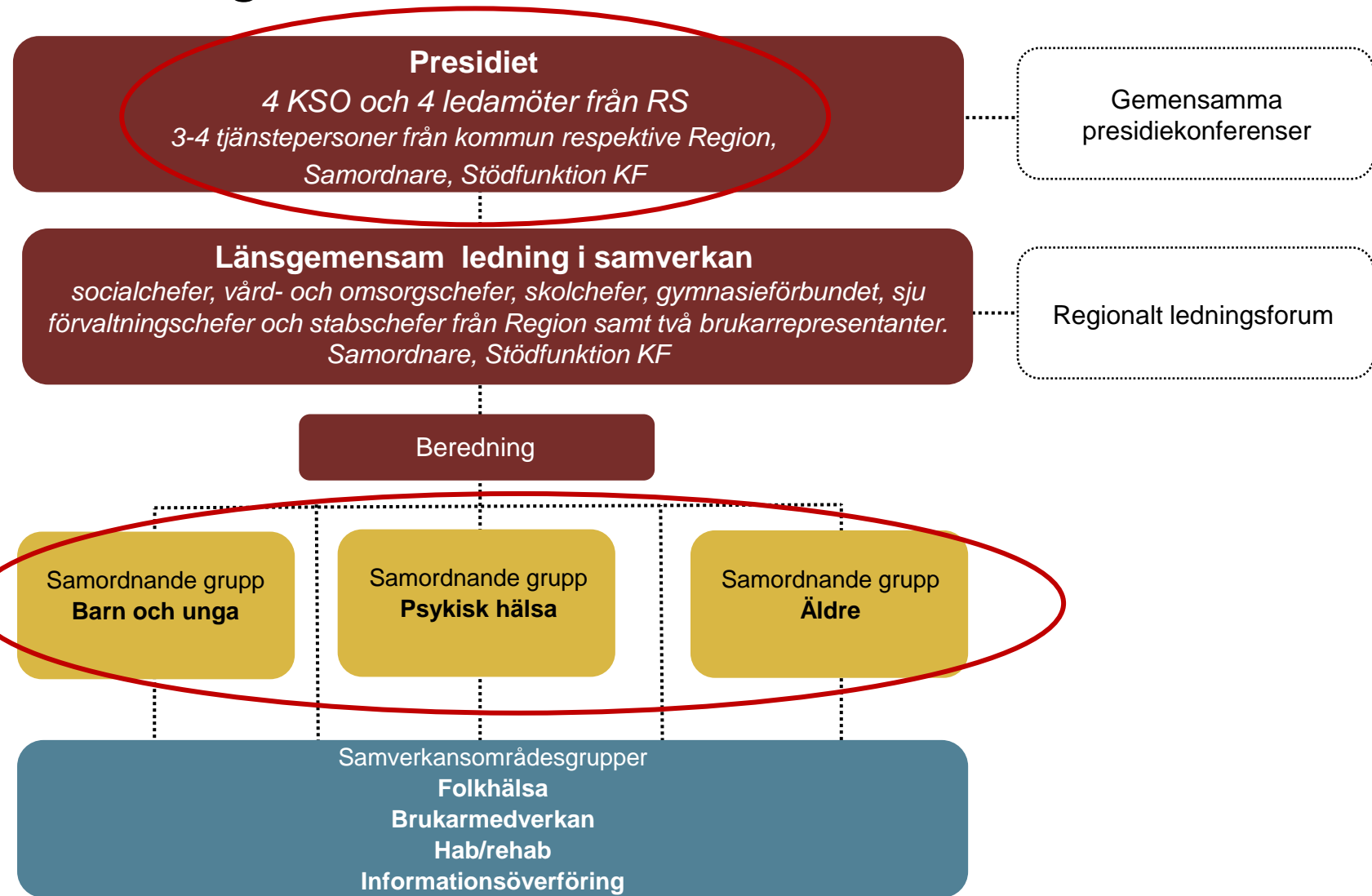
Anna Hasselbom Trofast, Borgholm kommun



Länsgemensam ledning i samverkan

Inom socialtjänst och angränsande område hälso- och sjukvård samt skolan i Kalmar län

Förstärkt systemledning LGL



I de samordnande grupperna ingår personer utifrån huvudman, geografi, storlek på kommun, funktion. Grupperna förstärkt med en ordförande och en viceordförande från länsgemensam ledning i respektive grupp (från kommun resp. Region). Grupperna arbetar utifrån framtagna handlingsplaner.

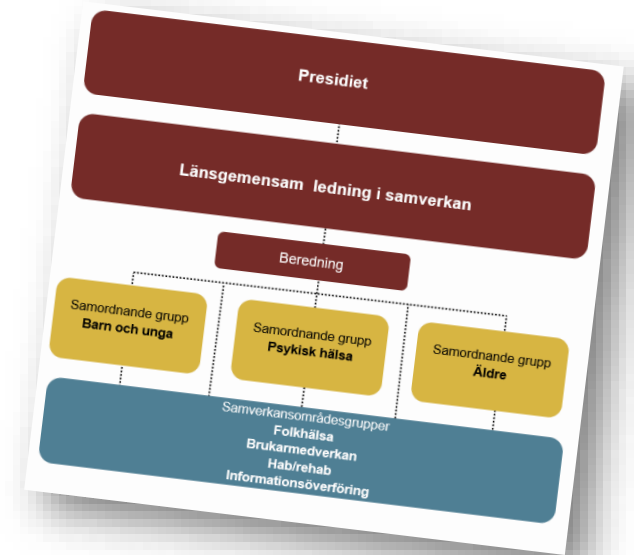


Förstärkt gemensam systemledning

Förstärkt systemledning inom Läns-gemensam ledning är ett politiskt beslut.

Ger möjlighet att skapa

- närmre samverkan med politiken och ge dem förutsättningar att stödja och följa utvecklingen av framtidens hälsa, vård och omsorg
- stabilare systemledning där ledamöter inom Läns-gemensam ledning får förutsättningar att finnas nära, prioritera, leda och följa upp pågående arbete inom samordnande grupper.



Uppdrag för ordförande och vice ordförande i samordnande grupper

- I samråd med utvecklingsledare bereda samordnande gruppers möten
- Leda samordnande gruppernas möten
- Vara ett stöd i samordnande gruppernas prioriteringar
- Ge spridning av pågående arbete och fånga upp goda exempel
- Vara en länk mellan chefsnätverk - social- och omsorgschefer, skolchefer och sjukvårdsledning, LGL och samordnande grupp

Ordförande och vice ordförande har uppdraget under två år och rollen skiftar mellan kommuner och region vid samma tidpunkt som ordförande och vice ordförande skiftar i Läns gemensam ledning. Då kommunerna har ordföranderollen i Läns gemensam ledning har regionen ordföranderollen i samordnande grupper.



Förslag på ordförande och vice ordförande i samordnade grupper

Psykisk hälsa

Malin Beddesand, folkhälsochef RKL

Ann-Katrin Ståhl, socialchef Mörbylånga kommun

Samordnande grupp
Barn och unga

Samordnande grupp
Psykisk hälsa

Samordnande grupp
Äldre

Barn och unga

Niklas Föghner, primärvårdsdirektör RKL

Ola Karlsson, skolchef Vimmerby

Cecilia Wahlström, socialchef Oskarshamn

Äldre

Johan Rosenqvist, Hälso- och sjukvårdsdirektör RKL

Patrik Glasberg, omsorgschef Kalmar kommun



Förstärkt systemledning

Förslag till beslut:

Länsgemensam ledning beslutar att godkänna föreslagna namn för rollerna som ordförande och vice ordförande i de samordnade grupperna

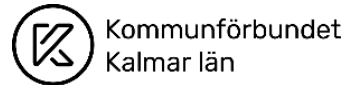
- **Samordnade grupp Barn och unga:**
*Niklas Föghner, primärvårdsdirektör RKL
Cecilia Wahlström, socialchef Oskarshamn kommun
Ola Karlsson, skolchef Vimmerby kommun*
- **Samordnade grupp Psykisk hälsa:**
*Malin Beddesand, folkhälsochef RKL
Ann-Katrin Ståhl, socialchef Mörbylånga kommun*
- **Samordnade grupp Äldre:**
*Johan Rosenqvist, Hälso- och sjukvårdsdirektör RKL
Patrik Glasberg, omsorgschef Kalmar kommun*

Förslag på ordförande och vice ordförande i samordnade grupper



Länsgemensam ledning i samverkan
Inom socialtjänst och angränsande område Hälso- och sjukvård samt äldre i Kalmar län

Tack för samverkan!



Länsgemensam ledning i samverkan

Inom socialtjänst och angränsande område hälso- och sjukvård samt skolan i Kalmar län