

Protokoll Läns-gemensam ledning 2023-09-29

1. Välkomna

Ordförande Anna Hasselbom Trofast, Borgholm kommun hälsar ledamöter i Läns-gemensam ledning i samverkan inom socialtjänst och angränsande område hälso- och sjukvård välkomna till dagens möte. Särskild presentationsrunda görs för att hälsa Patrik Glasberg välkommen som ny omsorgschef i Kalmar kommun.

2. Föregående mötesprotokoll

Inga tillägg.

Beslut: Protokollet läggs till handlingarna.

3. Nära vård – processen och arbetet framåt

[Bildspel](#)

Föredragare: Anna Hasselbom Trofast, Socialchef, Borgholm kommun, Sofia Hartz, planeringsdirektör, Region Kalmar län

Sofia Hartz inleder punkten med att ge en tillbakablick för hur den Läns-gemensamma målbild och strategi för Nära vård tagits fram och att länet under september har tagit 12 av 13 beslut i fullmäktige, det 13:e beslutat tas andra oktober. I beslutet beskrivs en *Gemensam arbetsprocess omställning nära vård* som innefattar Kartläggning & analys av nuläge, gemensam plan för primärvården i länet, uppföljning & Konsekvensanalyser samt förstärkt gemensam systemledning.

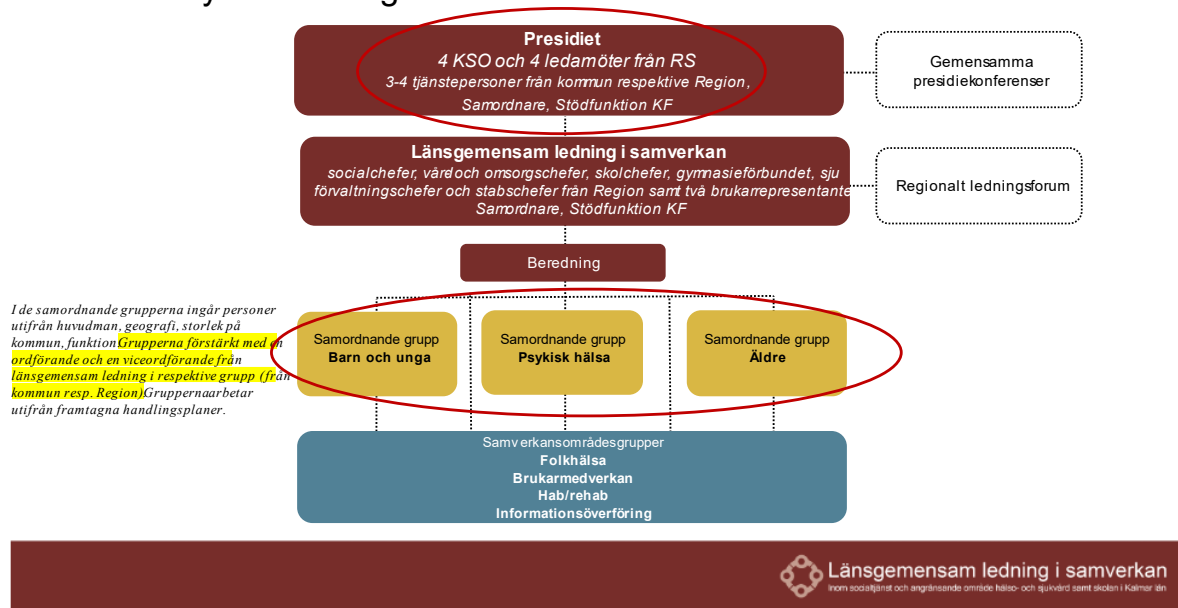
Förstärkt gemensam systemledning

Förstärkt systemledning inom Läns-gemensam ledning är ett politiskt beslut för att ge möjlighet att skapa närmre samverkan med politiken och ge dem förutsättningar att stödja och följa utvecklingen av framtidens hälsa, vård och omsorg. Beslutet ska också ge stabilare systemledning där ledamöter inom Läns-gemensam ledning får förutsättningar att finnas nära, prioritera, leda och följa upp pågående arbete inom samordnande grupper.

Genom det politiska beslutet görs en förstärkning i presidiet där två KSO blir fyra KSO och tjänstepersoner fördelas jämnt på tre-fyra personer från region respektive kommun. En förstärkning sker också inom de samordnande grupperna genom att ordförande och vice ordförande tillsätts, dessa är även ledamöter inom Läns-gemensam ledning. Ett förslag för vilka dessa personer är framtaget.



Förstärkt systemledning LGL



En workshop genomförs genom grupparbeten med frågeställningarna kring ordförande och vice ordförandes syfte och roll inom samordnande grupp. Resultatet av workshopen tas vidare och kommer ligga till grund för beskrivning av ordförandes och vice ordförandes uppdrag.

4. Gemensam plan för primärvård

[Bildspel](#)

Föredragare: Niklas Teodorsson, utvecklingsledare Nära vår, Kommunförbundet i Kalmar län. Marie Ragnarsson, samordnare Nära vård, Region Kalmar län, Mathias Karlsson, analytiker, Region Kalmar län.

Punkten inleds med en [film](#) från Sveriges kommuner och regioner (SKR) där Lisbeth Löpare Olivia Wigzell och Anna Nergårdh förklarar Gemensam plan för primärvård. Därefter visar Mathias Karlsson och Niklas Teodorsson statistik från kommuner respektive region för att påvisa att länet har behov av att enas om hur vi ska arbeta för att möjliggöra framtagande av gemensamma data som stämmer med verkligheten. I dagsläget ser det olika ut och görs på olika sätt i länet och mellan kommuner och region.

Marie Ragnarsson och Niklas Teodorsson berättar om det stödmaterial som finns att tillgå från SKR kring vad en *Gemensam plan för primärvården* kan innehålla och hur detta knyter an till vår länsgemensamma målbild och strategi. Det finns ett framtaget förslag till uppdragsbeskrivning för hur Kalmar län ska ta sig an framtagandet av en gemensam plan för primärvård, denna bifogades kallelsen. Ledamöter närvarande på dagens möte står bakom det framarbetade förslaget som även ska stämmas av mot skolchefer.

Synpunkter som lyftes i rummet under denna punkt; vi borde samverka då vi bygger nya lokaler för att skapa förutsättningar för nära samverkan med god kännedom om varandra.



En workshop genomfördes med syfte att skapa en bild av vad vi ser gemensamt kring gemensam primärvård. Frågeställningar som ställdes och summerades på en padlet:

1. Vad är gemensam primärvård?
2. Vad fungerar bra i samarbetet runt dem vi är till för?
3. Vad behöver vi stärka i samarbetet runt dem vi är till för?

5. Länsgemensam kompetensförsörjningsplan Nära vård

[Bildspel](#)

Föredragare: Cecilia Frid, verksamhetsledare, Kommunförbundet i Kalmar län, Helene Wendell, samordnare Länsgemensam ledning, Region Kalmar län

Helene Wendell ger en tillbakablick till 17 mars 2023 då större del av mötet inom Länsgemensam ledning låg inom området kompetensförsörjning. Under mötet genomfördes en workshop som gav bakgrunden till vad ledamöterna inom Länsgemensam ledning ser som viktigt inom kompetensförsörjning och att en länsgemensam plan för densamma är önskvärd. Beredningen gav sedan Cecilia Frid och Helene Wendell uppdraget att arbeta fram ett förslag utifrån dialogerna.

Förslaget som är framarbetat bifogades dagens kallelse och beskriver en länsgemensam kompetensförsörjningsplan för nära vård och ska haka i *Handlingsprogram för kompetensförsörjning 2024-2027* som arbetats fram inom regional utvecklingsförvaltning utifrån den regionala utvecklingsstrategin. Arbetet bör också gå i takt med arbetet *Gemensam plan för primärvård* där kompetensförsörjning pekas ut som en viktig del.

Nästa steg i detta är att förslaget på Länsgemensam kompetensförsörjningsplan nära vård går ut till respektive chefsnätverk inom Länsgemensam ledning för synpunkter samt bereda vilka personer som ska bemanna dess styrgrupp.

6. Nya hälsovalsuppdraget

[Bildspel](#)

Föredragare: Sofia Hartz, planeringsdirektör, Region Kalmar län

Sofia Hartz berättar om det nya Hälsovalsuppdraget som beslutades inom region Kalmar län juni 2023. Det nya uppdraget utformad efter den länsgemensamma målbilden för nära vård med behovsgruppsarbete och prioriteringsverktyg för att nå jämlik vård, hälsofrämjande och sjukdomsförebyggande arbetssätt, personcentrerat förhållningssätt, kontinuitet och samordning samt samverkan



7. Beslutspunkter

Årshjul/Sammanträdesplan Läns-gemensam ledning 2024

Läns-gemensam ledning beslutar att godkänna förslaget årshjul/sammanträdesplan

Läns-gemensam ledning 2024

Byte av deltagare i samordnande grupp

Läns-gemensam ledning beslutar att Karin Jilkén verksamhetschef äldre Kalmar kommun ersätter Karin Torstensson områdeschef äldre Oskarshamns kommun

8. Övrig fråga från Sven-Erik Karlsson

Önskemål om att det kortare summerande bildspelet som skapats för stöd för informationsspridning efter Läns-gemensam ledning, utvärderas på sikt. Helene Wendell ser över möjligheterna.

9. Tillägg i protokoll

Under Läns-gemensam lednings möte den 5 maj 2023 lyftes önskan att, som ett pilotprojekt, tillskapa en samordnare av elevhälsan under 1,5 år med finansiering inom ramen för Överenskommelsen psykisk hälsa och suicidprevention och tillhörande Läns-gemensamma medel. Beslut togs vid detta möte att administrera en sådan beslutspunkt via mail, vilket gjordes den 21 juni 2023.

Läns-gemensam ledning beslutar att kommunförbundet i Kalmar län under ett pilotprojekt på 1,5 år, tillsätter en samordnare för elevhälsa. Finansiering under pilotprojektet tas inom ramen för Läns-gemensamma medel och överenskommelsen psykisk hälsa och suicidprevention.



Närvarade ledamöter

Sven-Erik Karlsson, Brukarrepresentant

Rune Jansson, Brukarrepresentant

Sofia Hartz, Region Kalmar län

Anna Hasselbom Trofast, Borgholm kommun

Susann Winst, Högsby kommun, via länk

Ann-Katrin Ståhl, Mörbylånga kommun

Marie Stjernström, Hultsfreds kommun

Cecilia Wahlström, Oskarshamns kommun

Gudrun Johnsson, Nybro kommun

Johanna Fors, Torsås kommun

Patrik Glasberg, Kalmar kommun

Camilla Freedeke, Kalmar kommun

Johan Rosenqvist, Region Kalmar län

Niklas Föghner, Region Kalmar län

Mats Petersson, Region Kalmar län

Magnus Persson, Region Kalmar län

Malin Beddesand, Region Kalmar län

Övriga medverkande

Cecilia Frid, Kommunförbundet

Per-Olof Fahlström, Kommunförbundet Kalmar län

Helene Wendell, Region Kalmar län

Niklas Teodorsson Kommunförbundet Kalmar län

Marie Ragnarsson, Region Kalmar län

Mathias Karlsson, Region Kalmar län

