



# Förstärkt gemensam systemledning

*Anna Hasselbom Trofast, Borgholm kommun  
Sofia Hartz, Region Kalmar län*



Länsgemensam ledning i samverkan

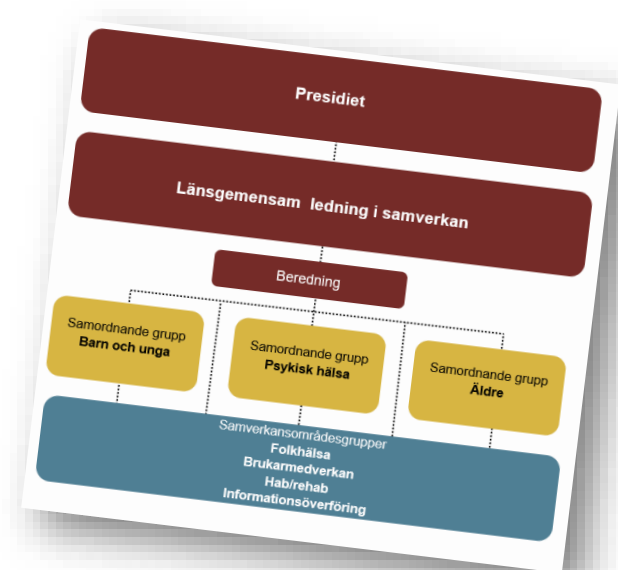
Inom socialtjänst och angränsande område hälso- och sjukvård samt skolan i Kalmar län

# Förstärkt gemensam systemledning

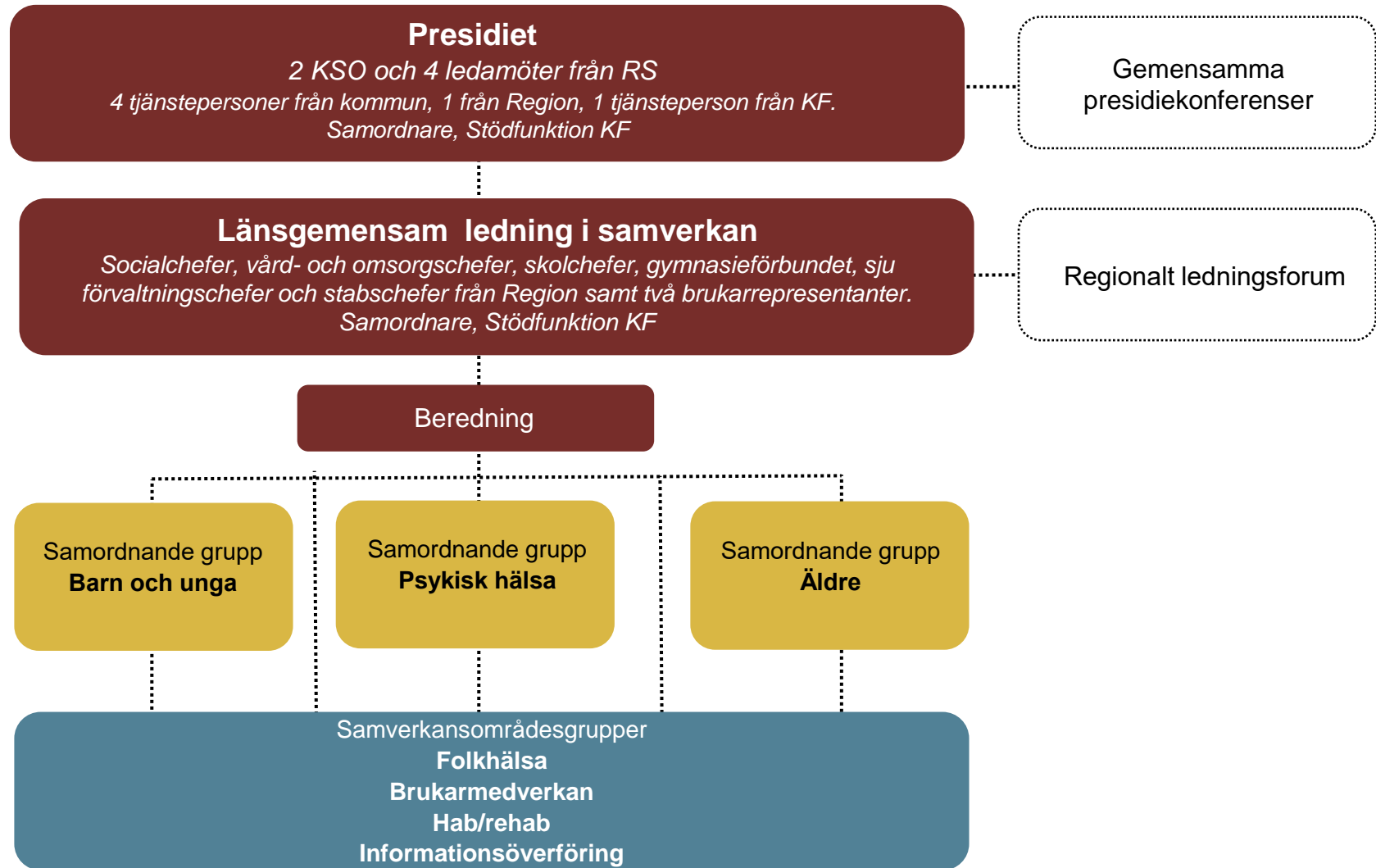
Förstärkt systemledning inom Läns-gemensam ledning är ett politiskt beslut.

Ger möjlighet att skapa

- närmre samverkan med politiken och ge dem förutsättningar att stödja och följa utvecklingen av framtidens hälsa, vård och omsorg
- stabilare systemledning där ledamöter inom Läns-gemensam ledning får förutsättningar att finnas nära, prioritera, leda och följa upp pågående arbete inom samordnande grupper.



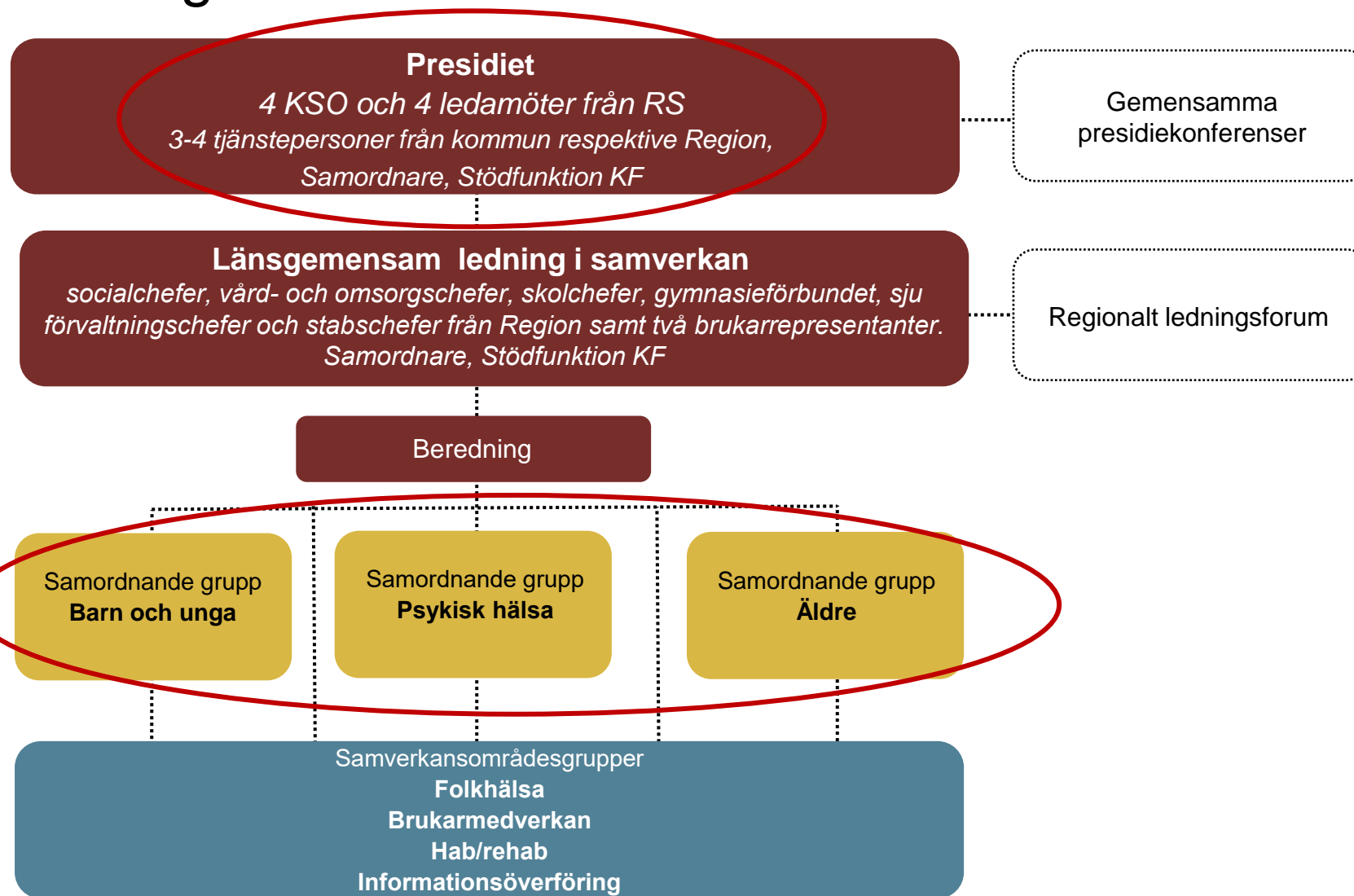
# Nuvarande systemledning LGL



*I de samordnande grupperna ingår personer utifrån huvudman, geografi, storlek på kommun, funktion. Grupperna arbetar utifrån framtagna handlingsplaner.*

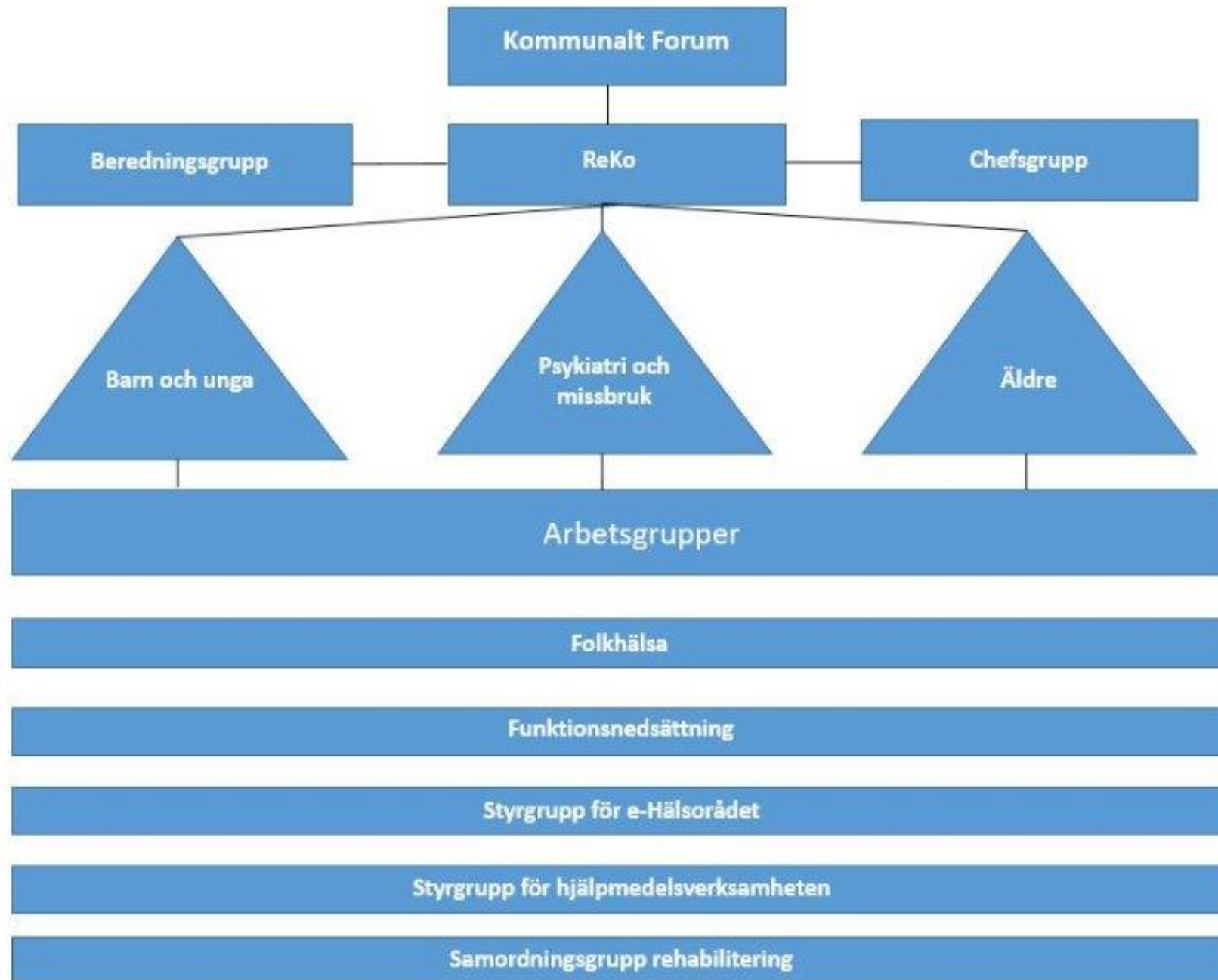


# Förstärkt systemledning LGL



I de samordnande grupperna ingår personer utifrån huvudman, geografi, storlek på kommun, funktion. Grupperna förstärkt med en ordförande och en viceordförande från länsgemensam ledning i respektive grupp (från kommun resp. Region). Grupperna arbetar utifrån framtagna handlingsplaner.







# Förslag på ordf. och vice ordf. i samordnade grupper

## Psykisk hälsa

Ann-Katrin Ståhl, socialchef Mörbylånga kommun

Malin Beddesand, folkhälsochef RKL

Samordnande grupp  
**Barn och unga**

Samordnande grupp  
**Psykisk hälsa**

Samordnande grupp  
**Äldre**

## Barn och unga

Ola Karlsson, skolchef Vimmerby

Cecilia Wahlström, socialchef Oskarshamn

Niklas Föghner, primärvårdsdirektör RKL

## Äldre

Patrik Glasberg, omsorgschef Kalmar kommun

Johan Rosenqvist, Hälso- och sjukvårdsdirektör RKL





# Workshop

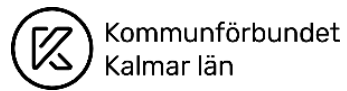
*Ordförande och vice ordförandes roll och syfte inom samordnande grupp?*



Länsgemensam ledning i samverkan

Inom socialtjänst och angränsande område hälso- och sjukvård samt skolan i Kalmar län





Länsgemensam ledning i samverkan  
Inom socialtjänst och angränsande område hälso- och sjukvård samt skolan i Kalmar län