



Kompetensförsörjning

*Helen Persson, Region Kalmar län
Cecilia Frid, Kommunförbundet
Alexandra Flöner Tegnebo, Region Kalmar län*



Länsgemensam ledning i samverkan

Inom socialtjänst och angränsande område hälso- och sjukvård samt skolan i Kalmar län



Regionalt vårdkompetensråd Sydöstra sjukvårdsregionen

Helen Persson, HR-direktör Region Kalmar län

Cecilia Frid, verksamhetsledare RSS Kommunförbundet Kalmar län



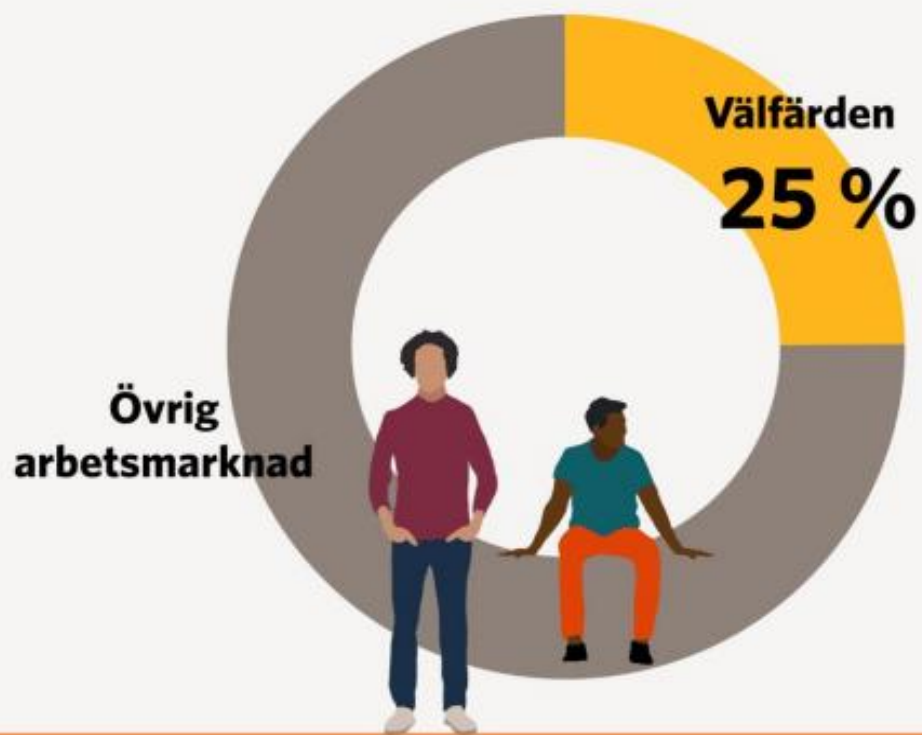
Länsgemensam ledning i samverkan

Inom socialtjänst och angränsande område hälso- och sjukvård samt skolan i Kalmar län

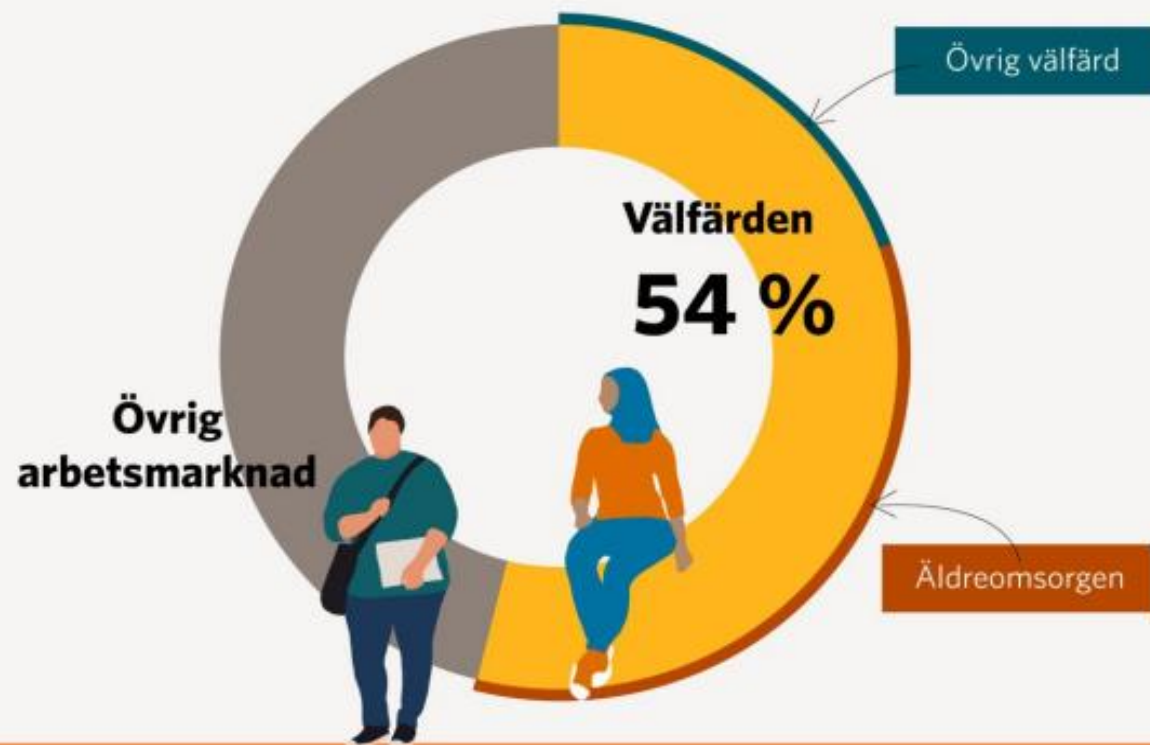


VÄLFÄRDENS KOMPETENSBEHOV

Dagens
fördelning



Behov av de tillkommande
sysselsatta 2021-2031

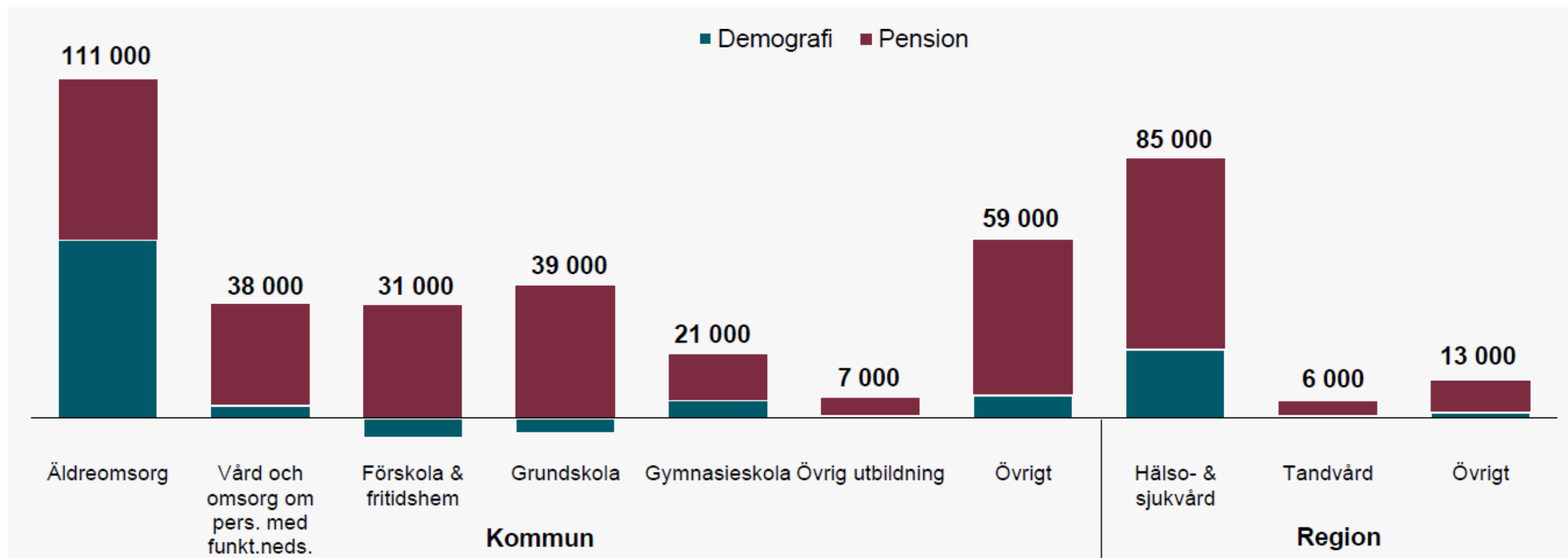


Länsgemensam ledning i samverkan

Inom socialtjänst och angränsande område hälso- och sjukvård samt skolan i Kalmar län

Behov av anställda per verksamhet 2021-31

(inkl. privata utförare)



Länsstyrelsen i Kalmar län
Länsstyrelsen i Kalmar län

Länsstyrelsen i Kalmar län
Inom socialtjänst och angränsande område hälso- och sjukvård samt skolan i Kalmar län

Strategier för att möta kompetensutmaningen (SKR)

Attraktiv arbetsgivare

Stöd
medarbetarnas
utveckling

Stärk ledarskapet

Rekrytera
bredare

Nya lösningar

Utnyttja
tekniken smart

Använd
kompetensen
rätt

Sök nya
samarbeten

Hållbart arbetsliv

Prioritera
arbetsmiljöarbetet

Öka
heltidsarbetet

Förläng
arbetslivet



Kompetensförsörjning

Möjligheter inom och utanför den egna organisationens rådighet

Påverkansarbete

Statens styrning

Regleringar, legitimationskrav
Språk
Omställning

Utbildning:

Dimensionering , flexibilitet,
innehåll, kvalitet
Geografisk spridning
Genomströmning
VFU, praktik
Validering

Ortens attraktivitet

Bostäder, närhet till
lärosäten, demografi,
företagsklimat m.m.

Öka

Arbetskraftsutbudet

Vägar in, omställning, språk

Regionen som utbildningsanordnare

VFU, APL, praktik

Attraktiv arbetsgivare

Ledarskap, lön, villkor,
arbetsmiljö, m.m.

Potential redan anställda

Heltid, förlängt arbetsliv, minskad
sjukfrånvaro, föräldraledighet,
bemanning

Minska behoven

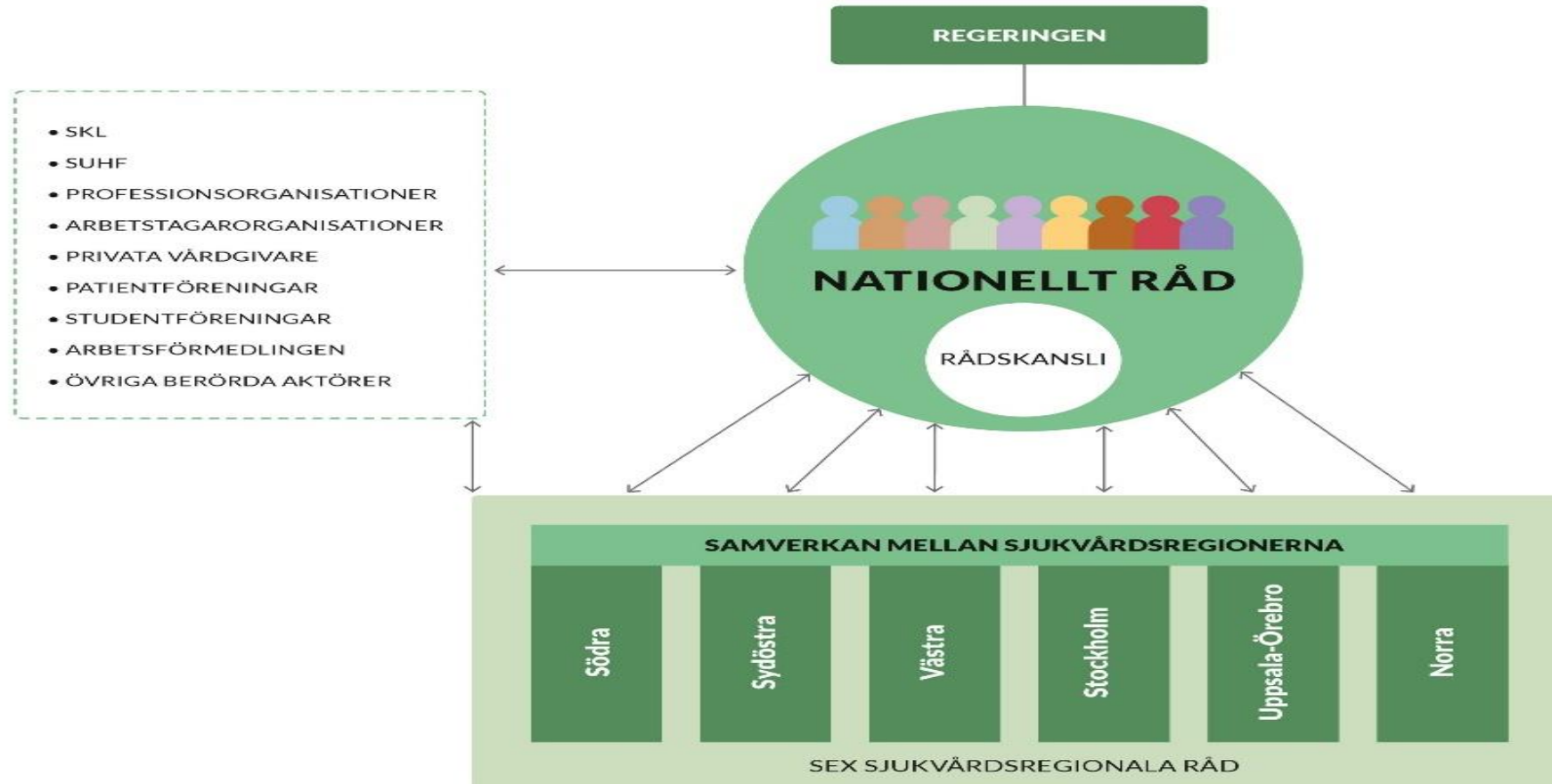
Nya arbetssätt, ny teknik, rätt
använd kompetens, samarbeten
m.m.



Länsgemensam ledning i samverkan

Inom socialtjänst och angränsande område hälso- och sjukvård samt skolan i Kalmar län

Stärkt struktur som kopplar samman nationell, regional och lokal nivå



Regionala vårddkompetensråd – uppdrag och utgångspunkt

- Regionerna, lärosätena och kommunerna bör gemensamt ansvara för de regionala vårddkompetensråden.
- Ska bidra till målet att effektivisera kompetensförsörjningen i hälso- och sjukvården och tandvården, genom att:
 - länka samman det nationella rådet med arbetet på regional och lokal nivå
 - främja att nationella förslag på åtgärder realiseras och att det skapas tryck i arbetet regionalt
- Regional samverkan bör bygga på ett gemensamt kunskapsutbyte om behov och planerade förändringar framåt, t.ex. för omställningar i vården, forskningsrön som påverkar behoven, planerade förändringar av utbildningar och behov av VFU.



Regionala vårdkompetensrådet – Sydöstra sjukvårdsregionen

Prioriterade områden

- Verksamhetsförlagd utbildning i förnyelse – öka antalet platser
- Vårdkompetensbehovet i Nära vård och i 24/7
- Framtidens vårdkompetensbehov



Idéseminarium VFU i Kalmar län 19 april

Medverkande

Linnéuniversitetet

Regionen

Kommunerna



Insatser för att utöka VFU

En intervjustudie med regioner, kommuner och lärosäten om verksamhetsförlagd utbildning på sjuksköterskeprogrammet

Sveriges
Kommuner
och Regioner



Länsgemensam ledning i samverkan

Inom socialtjänst och angränsande område hälso- och sjukvård samt skolan i Kalmar län



Vård- och omsorgscollege

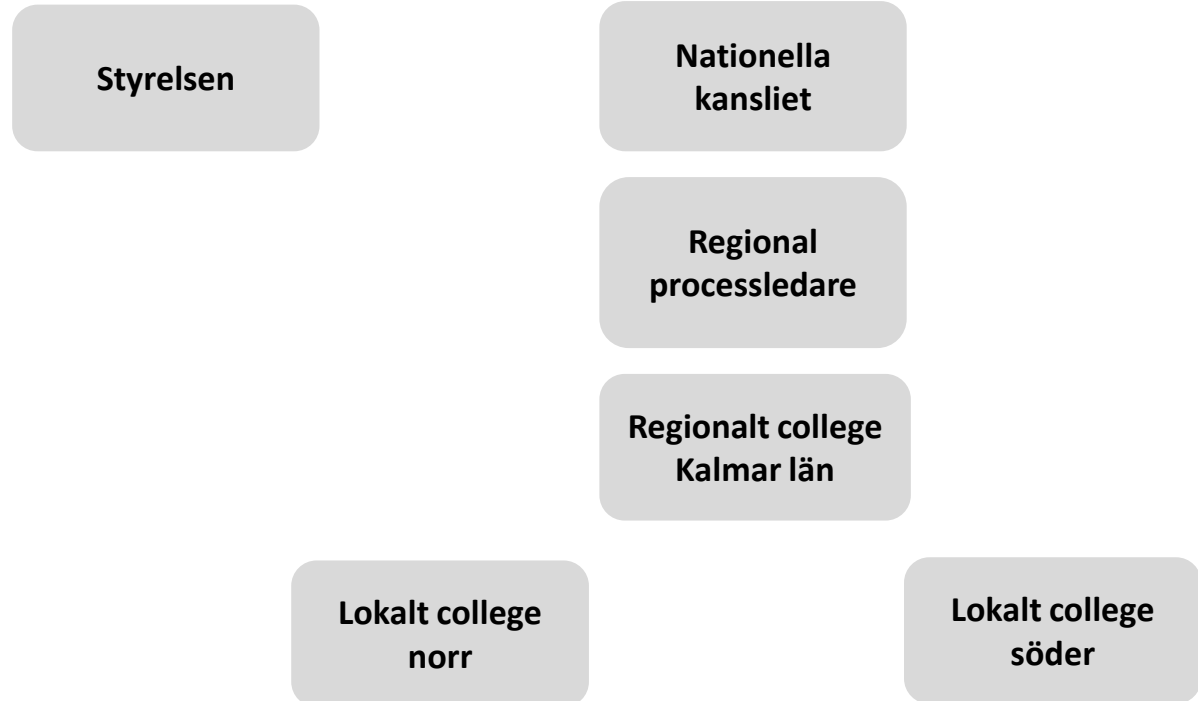
Helen Persson, HR-direktör Region Kalmar län



Länsgemensam ledning i samverkan

Inom socialtjänst och angränsande område hälso- och sjukvård samt skolan i Kalmar län

Organisation



Vård- och omsorgscollege Kalmar län

- Certifierad samverkan mellan arbetsgivare, utbildningsanordnare och fackförbund med syfte att skapa attraktiva och kvalitativa utbildningar inom vård- och omsorg som matchar arbetsgivarnas kompetensbehov
- Målsättningen är att främja regionala och lokala satsningar för en hållbar kompetensförsörjning inom vård och omsorg.



Några av aktiviteterna inom VO-College Kalmar län

- Handledarutbildning
- Språkombudsutbildning
- Validering
- Upplevelseverkstad
- Samverkan runt APL och bedömningsunderlag
- Årets Handledare 2023
- Handledarens Dag v 42
- Återcertifiering
- ESF-förstudie, kompetens och kombinationstjänster
- Kommunikationsplan



Mer information



<https://www.vo-college.se/>



Läns gemensam ledning i samverkan
Inom socialtjänst och angränsande område hälso- och sjukvård samt skolan i Kalmar län



Fakta för Kalmar län

Bristyrkesrapport - Vård och omsorg

Alexandra Flöner Tegnemo, Region Kalmar län



Länsgemensam ledning i samverkan

Inom socialtjänst och angränsande område hälso- och sjukvård samt skolan i Kalmar län

Rapportens upplägg

- Bakgrund
- Nationella, regionala rapporter
- Nuläge Kalmar län – antal utbildade, matchning, ålder
- Behov av kompetens
- Sammanfattning



Lagändring 1 augusti 2022 (2010:630) av lagen om regionalt utvecklingsansvar 5 §

En region ska:

- utarbeta och fastställa en strategi för länets utveckling och samordna insatser för genomförandet av strategin
- **fastställa mål och prioriteringar för det regionala kompetensförsörjningsarbetet och tillhandahålla bedömningar av länets kompetensbehov inom offentlig och privat sektor på kort och lång sikt**
- trots 2 kap. 8 § andra stycket kommunallagen (2017:725) besluta om användningen av vissa statliga medel för regionalt tillväxtarbete, och
- följa upp, låta utvärdera och årligen till regeringen redovisa resultaten av det regionala tillväxtarbetet.

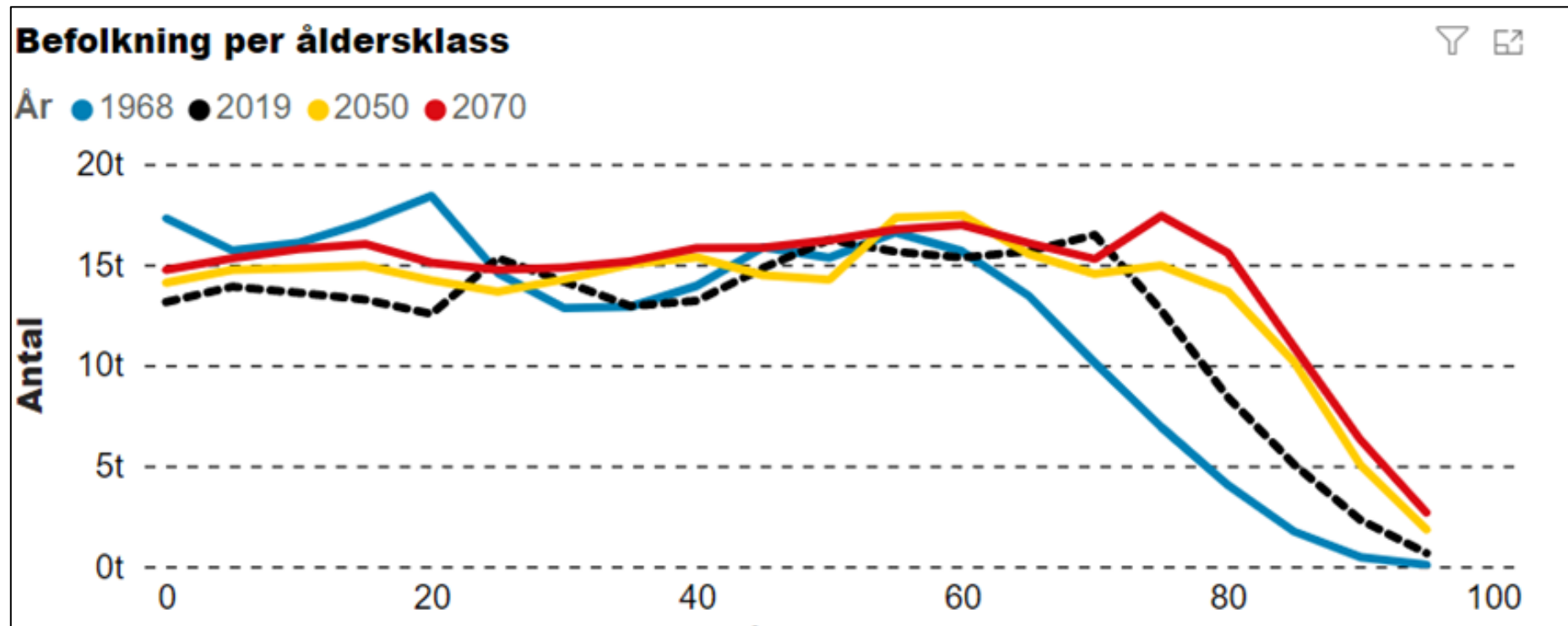


Rapporter

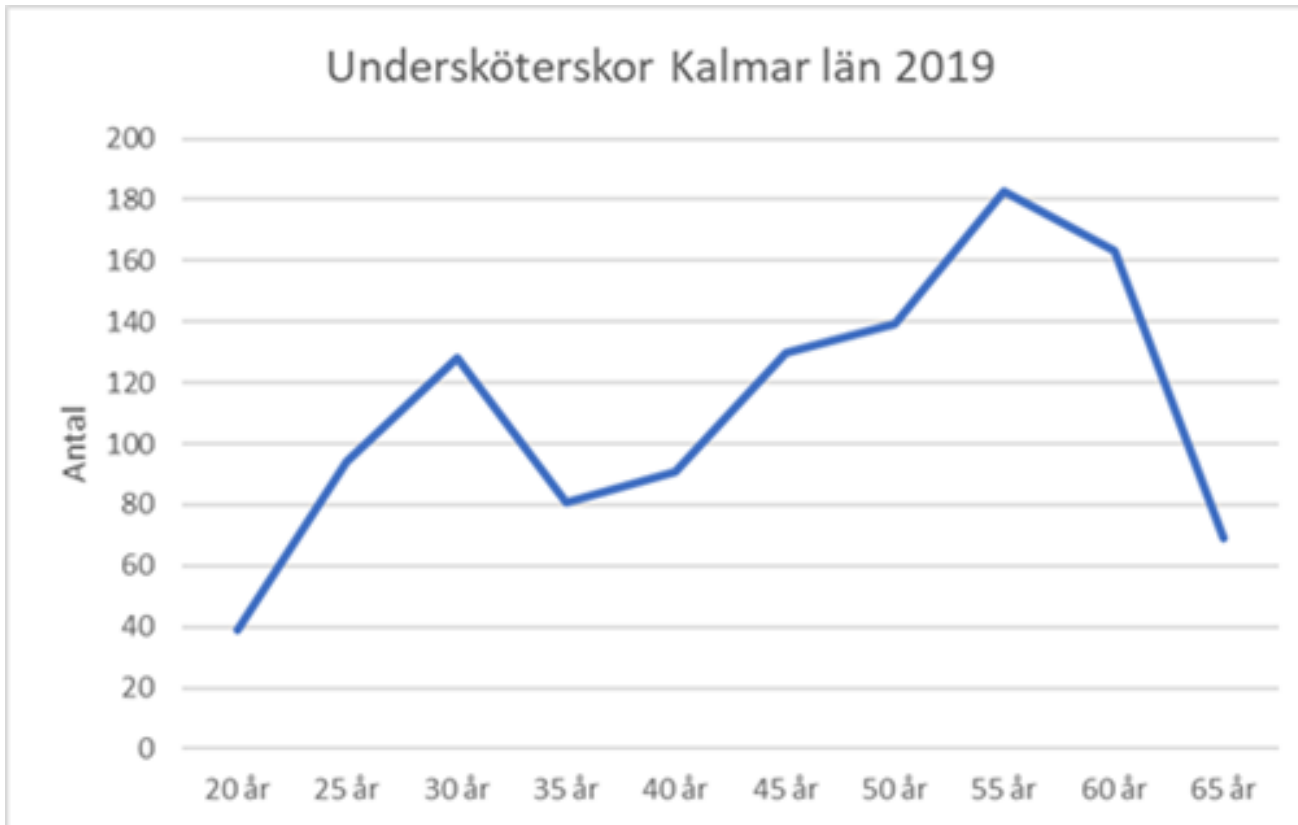
- SCB – arbetskraftsbarometer och trender och prognoser 2020
- SCB – regional rapport 2022
- SKR – rekryteringsrapport 2020
- SKR – nära vård
- Region Stockholm
- Region Kalmar län - Regional rapport 2020



Befolkning Kalmar län



Undersköterskor ålderssammansättning Kalmar län



Matchningen för undersköterskor i Kalmar län är 62,9%, vilket innebär att 2121 utbildade undersköterskor i länet arbetar inom andra yrken. Tendensen är negativ - 2016 var det 65%, 2017 64,7%, 2018, 63,9% och 2019, 62,9% vilket visar att fler och fler utbildade arbetar inom andra områden.

Matchningen mäts av SCB. Indikatorn visar hur många som har en utbildning matchar helt eller delvis med det arbete individen har. I detta dokument används helt matchade inom alla områden.

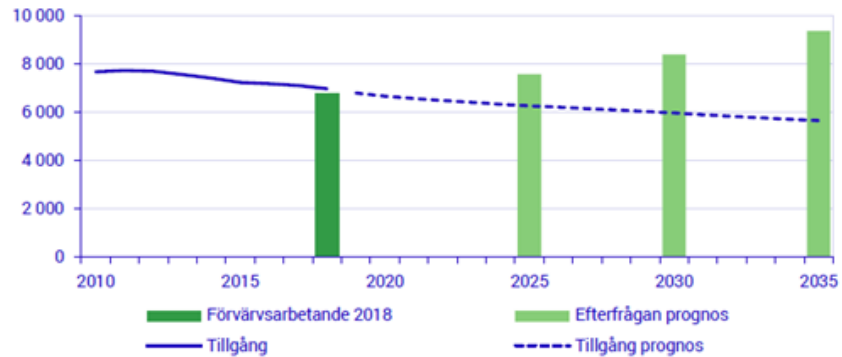


SCB

Vård- och omsorgsutbildning

Kalmar län

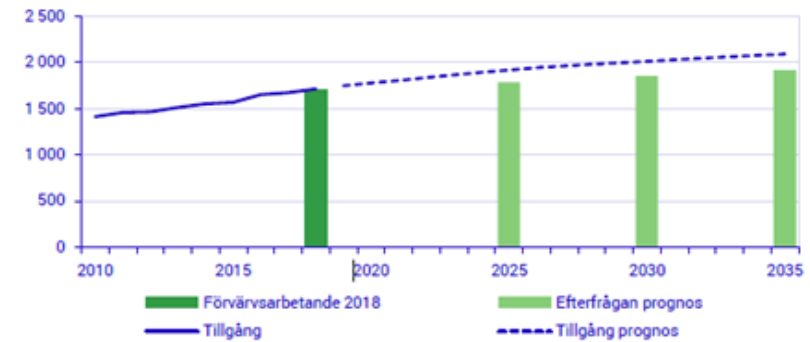
Diagram 1. Prognos över tillgång och efterfrågan på arbetskraft i länet fram till år 2035



Sjuksköterskeutbildning, grundnivå

Kalmar län

Diagram 1. Prognos över tillgång och efterfrågan på arbetskraft i länet fram till år 2035



Läns gemensam ledning i samverkan

Inom socialtjänst och angränsande område hälso- och sjukvård samt skolan i Kalmar län

Forts. SCB

Specialistsjuksköterskeutbildning: distriktssköterska

Kalmar län

Diagram 1. Prognos över tillgång och efterfrågan på arbetskraft i länet fram till år 2035



Specialistsjuksköterskeutbildning: anestesi, intensiv, operation, ambulans

Kalmar län

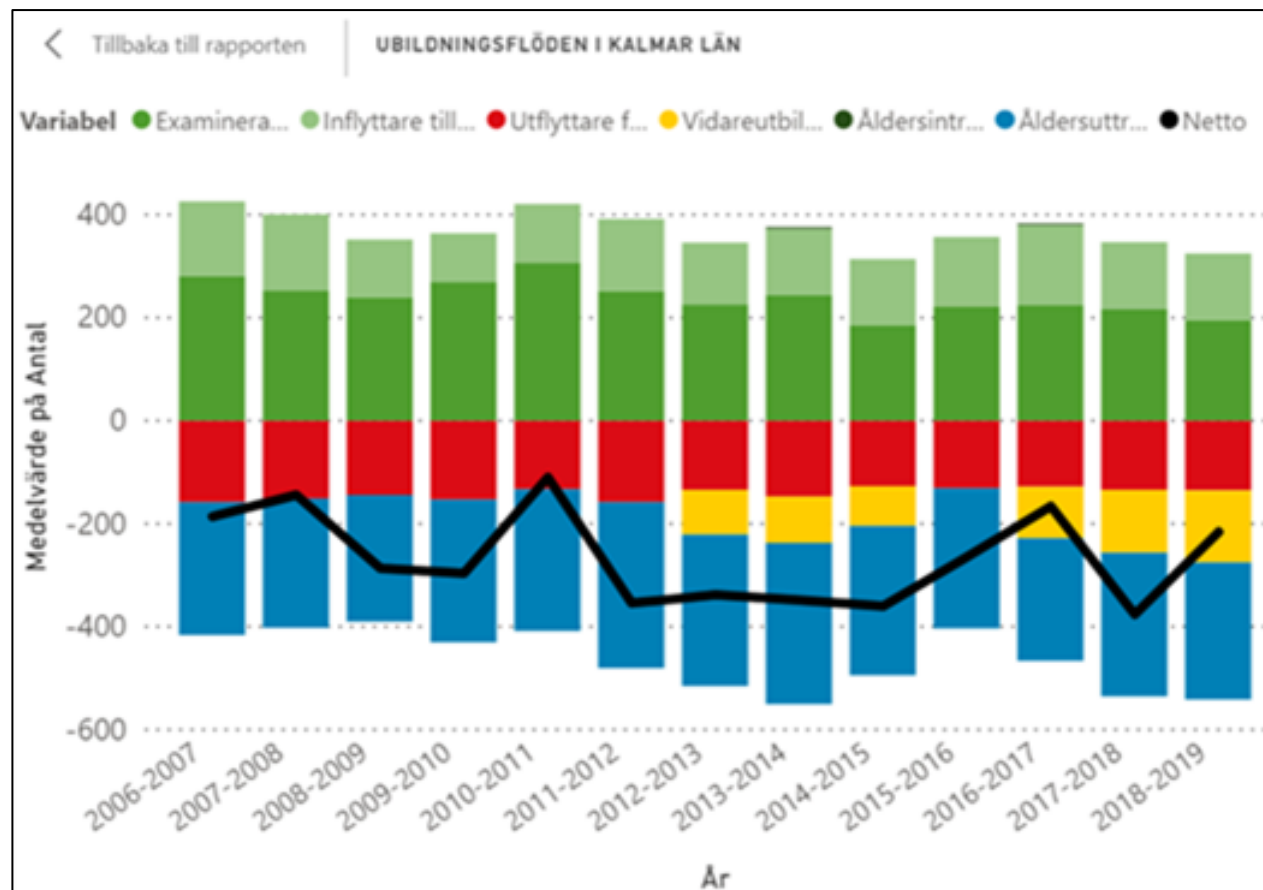
Diagram 1. Prognos över tillgång och efterfrågan på arbetskraft i länet fram till år 2035



Länsgemensam ledning i samverkan

Inom socialtjänst och angränsande område hälso- och sjukvård samt skolan i Kalmar län

Undersköterskor



Undersköterskor

Gymnasieutbildning – unga 2022

	Vård och omsorgsprogrammet
Borgholm	-
Emmaboda	**
Högsby	0
Hultsfred	**
Kalmar	22
Mönsterås	0
Mörbylånga*	-
Nybro	**
Oskarshamn	15
Vimmerby	14
Västervik	15
Torsås*	-
Summa	66

Vuxenutbildning 2021

	Vård och omsorgsprogrammet
Borgholm	6
Emmaboda	15
Högsby	17
Hultsfred	13
Kalmar	139
Mönsterås	32
Mörbylånga	31
Nybro	26
Oskarshamn	31
Vimmerby	30
Västervik	*
Torsås	21
Totalt	361

Folkhögskolor

	Program/utbildning	Antal platser/år
Gamleby folkhögskola	Undersköterskeutbildning	12
Vimmerby folkhögskola	Medicinsk sekreterare	18
Vimmerby folkhögskola	Barnskötare	16
Högalid folkhögskola	Medicinsk sekreterare	18



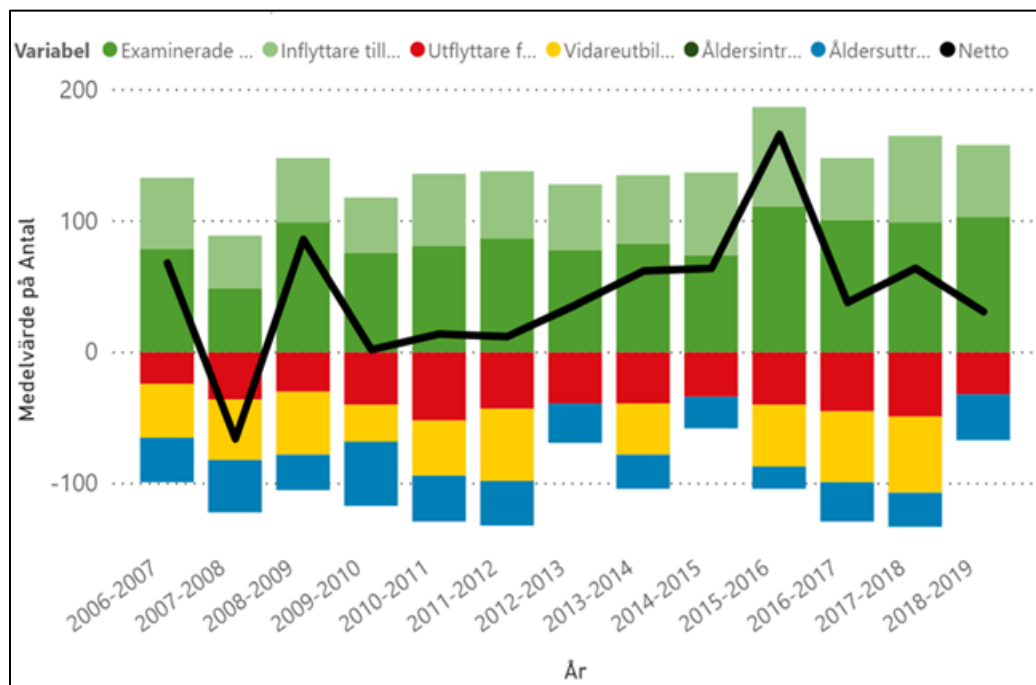
Yrkeshögskoleutbildningar

Beviljade utbildningsplatser Kalmar län

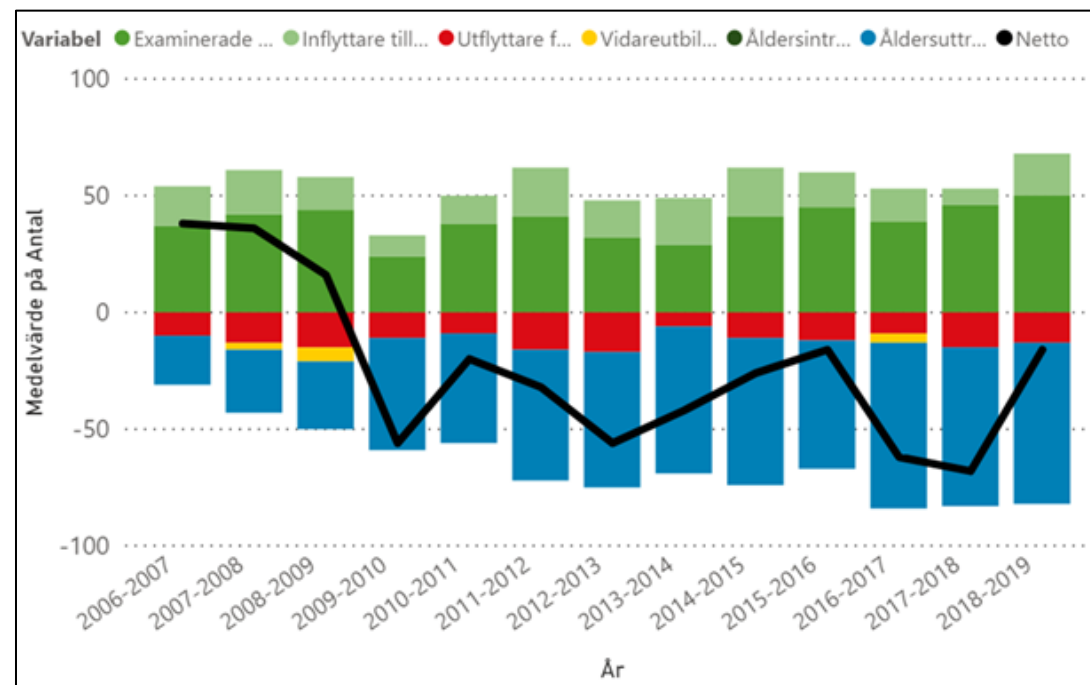
Hälsa- och sjukvård samt socialt arbete	2021	2022	2023	Totalt
Specialistundersköterska – äldre	25			25
Tandsköterska		26		26
Specialistundersköterska - äldre och välfärdsteknik		30	30	60
Stödpedagog inom funktionshinderområdet		35	35	70



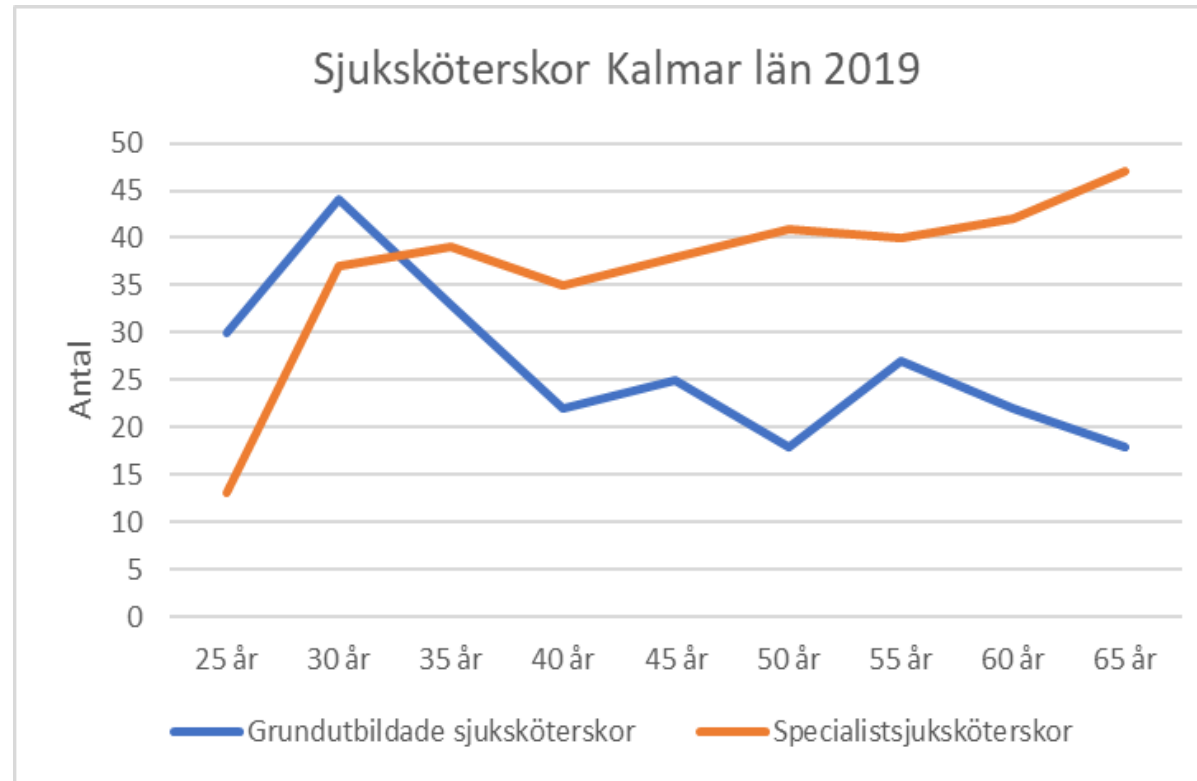
Sjuksköterskor



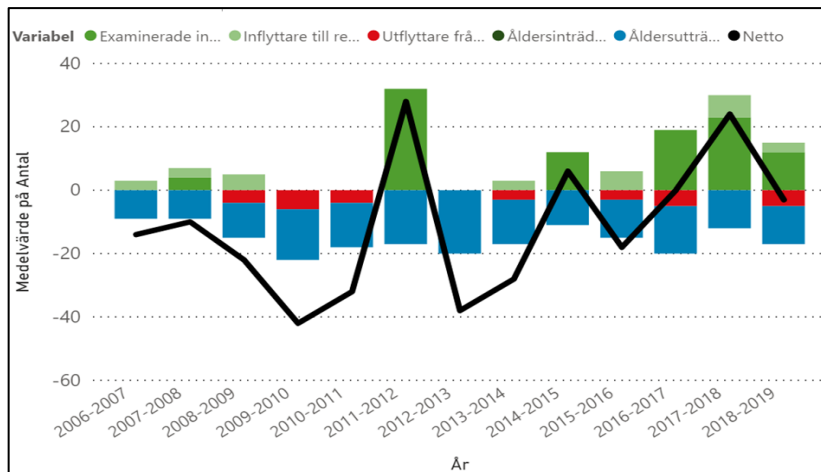
Specialistsjuksköterskor



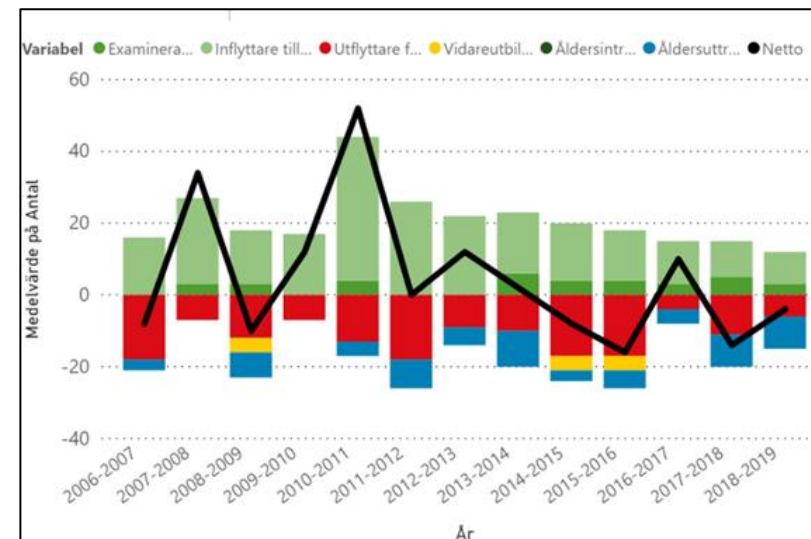
Sjuksköterskor



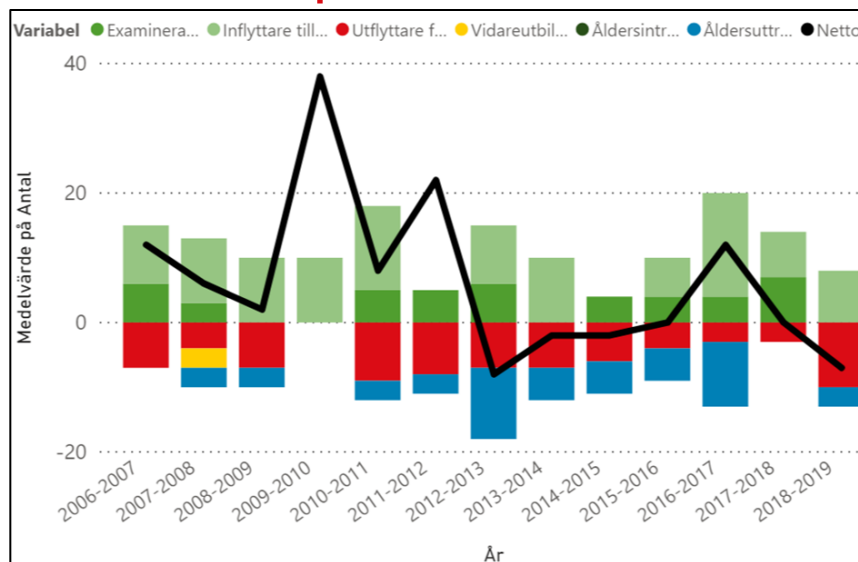
Tandsköterskor



Fysioterapeuter



Arbetsterapeuter



Linnéuniversitetet

Examinerade enligt årsredovisning

	2018	2019	2020
Sjuksköterskeexamen*	215	197	216
Män	36	28	27
Kvinnor	179	169	189
Barnmorskeexamen	18	21	20
Män	0	0	0
Kvinnor	18	21	20
Specialistsjuksköterskor	144	144	114
Män	21	21	22
Kvinnor	123	123	92

Planerade platser

Program	platser/år 2022		
	LNU Kalmar	LNU Växjö	Totalt
Psykolog	x	38	38
Socionom	90	90	180
Biomedicinsk analytiker	20	x	20
Röntgensjuksköterska	x	x	x
Sjuksköterska	160*	160	320
Barnmorska	22	x	22
Specialistsjuksköterska:			
Akutsjukvård	x	30	30
Ambulans	x	20	20
Anestesi	x	20	20
Distrikt	35	x	35
Intensivvård	x	20	20
Operation	x	20	20
Psykatri	x	30	30
Äldre	20	x	20
Ögon	25	x	25



Behov av utbildad personal

Undersköterskor/barnskötare

Yrkesgrupper	Kommunala behov /år	Regionens behov/år	Totalt för länet
Undersköterskor	461	(73)79*	540+200**
Barnskötare	45***	-	45***

Yrkehögskola

	Beskrivna behov
Tandsköterska	26
Omsorgspedagog/stödpedagog	60
Specialist undersköterska äldre och välfärdsteknik	70
Specialistundersköterska psykiatri	35



Högskola/universitet

Yrkesgrupper	Kommunal a behov/år	Regionens behov/år	Totalt för länet
Grundutbildade sjuksköterskor	40*	(142)123	(182)163

	Kommunernas behov	Regionens behov
Fysioterapeut	8	(17)16
Arbetsterapeut	7	(7)7
Socionomer	6	Se kurator
Biomedicinsk analytiker	-	(5)10
Cytodiagnostiker	-	(1)1
Psykolog	*	10)10
Kurator	**	(9)9
Vårdadministratör, ej högskola	-	(28)30
Logoped	*	(2)5
Tandläkare	-	(15)16
Tandhygienister	-	(11)4
Tandsjuksköterskor	-	(20)18
Läkare	-	55



Högskola/universitet

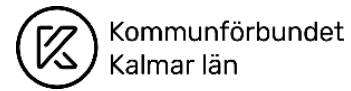
	Regionens behov/år
Barnmorska	(10) 11
Specialistsjuksköterska anestesi	(9) 8
Distriktssköterska	(15) 19*
Specialistsjuksköterska psykiatri	(11) 14*
Specialistsjuksköterska Geriatrik/äldreomsorg	(0) 0*
Specialistsjuksköterska ambulanssjukvård	(6) 13
Specialistsjuksköterska intensivvård	(10) 7
Specialistsjuksköterska operation	(5) 4
Specialistsjuksköterska kirurgi	(3) 0
Specialistsjuksköterska ögon	(5) 1
Specialistsjuksköterska onkologi	(2) 1
Specialistsjuksköterska Barn och ungdom	(14) 7
Röntgensjuksköterska	(8) 8





Tack för samverkan!





Länsgemensam ledning i samverkan
Inom socialtjänst och angränsande område hälso- och sjukvård samt skolan i Kalmar län