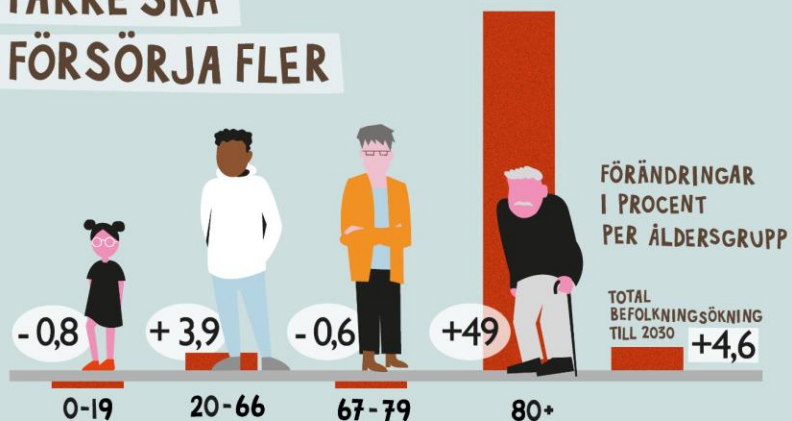




Nära vård

Tillsammans utvecklar vi
hälsa, vård och omsorg

FÄRRE SKA FÖRSÖRJA FLER



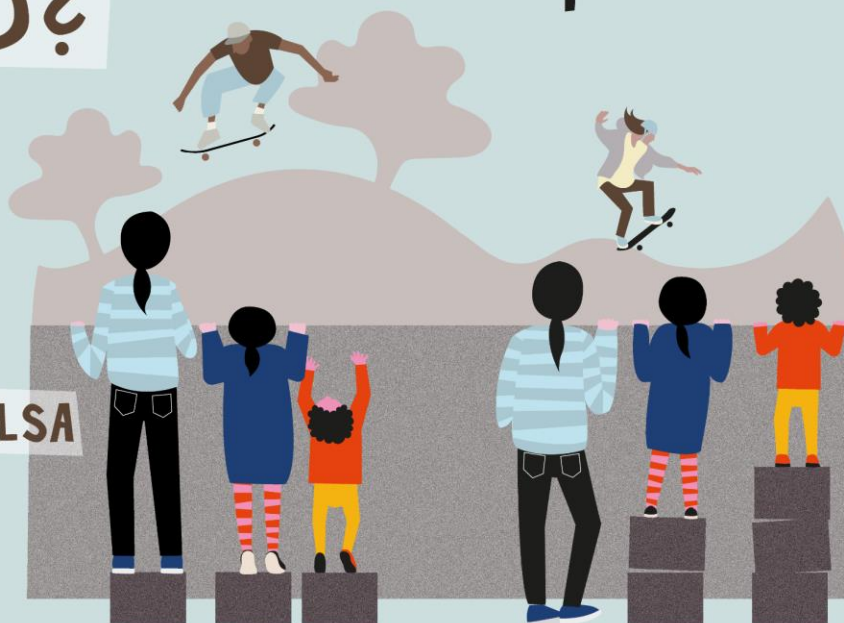
VARFÖR STÄLLER VI OM TILL NÄRA VÅRD?

FÖRÄNDRADE BEHOV



DIGITALISERING FÖRÄNDRAR BETEENDEN

JÄMLIK HÄLSA



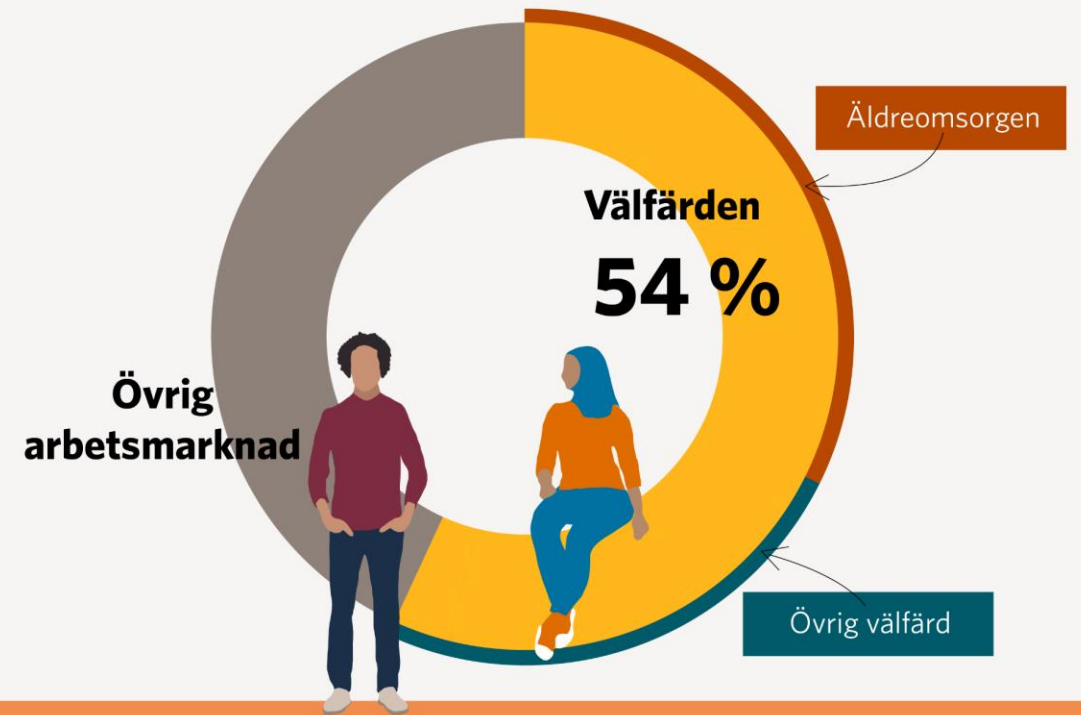


VÄLFÄRDENS KOMPETENSBEHOV

Dagens fördelning av sysselsatta



Ökning av antal sysselsatta 2021-2031



En rad statliga utredningar

- Effektiv vård (SOU 2016:2)
- God och nära vård (SOU 2017:53) (SOU 2018:39) (SOU 2019:29) (SOU 2020:19) (SOU 2021:6)
- Digifysiskt vårdval (SOU 2019:42)
- Informationsöverföring inom vård och omsorg (SOU 2021:4)
- Börja med barnen! Sammanhållen god och nära vård för barn och unga (SOU 2021:34) (SOU 2021:78)
- Från delar till helhet - En reform för samordnade, behovsanpassade och personcentrerade insatser till personer med samsjuklighet (SOU 2021:93), tilläggsuppdrag (31 januari 2023)
- Vägen till ökad tillgänglighet – delaktighet, tidiga insatser och inom lagens ram (SOU 2022:22)
- Nästa steg – Ökad kvalitet och jämlikhet i vård och omsorg för äldre personer (SOU 2022:41)

Målbild

**Inriktningen för en nära
och tillgänglig vård
– en primärvårdsreform**
Riksdagsbeslut november
2020

- ”**Hälso- och sjukvården** bör ställa om så att **primärvården är navet** i vården och **samspekar** med annan hälso- och sjukvård och med socialtjänsten.
- Målet med omställningen av hälso- och sjukvården bör vara att patienten får en **god, nära och samordnad** vård som stärker **hälsan**.
- Målet bör också vara att **patienten är delaktig** utifrån sina förutsättningar och preferenser och att en **effektivare** användning av hälso- och sjukvårdens resurser ska kunna uppnås.”


FRÅN FOKUS PÅ ORGANISATION



- TILL FOKUS PÅ PERSON OCH RELATION



FRÅN ISOLERADE VÅRD OCH OMSORGSINSATSER



- TILL SAMORDNING UTIFRÅN PERSONENS FOKUS

NÄRA VÅRD

FRÅN REAKTIV



- TILL PROAKTIV OCH HÄLSOFRÄMJANDE

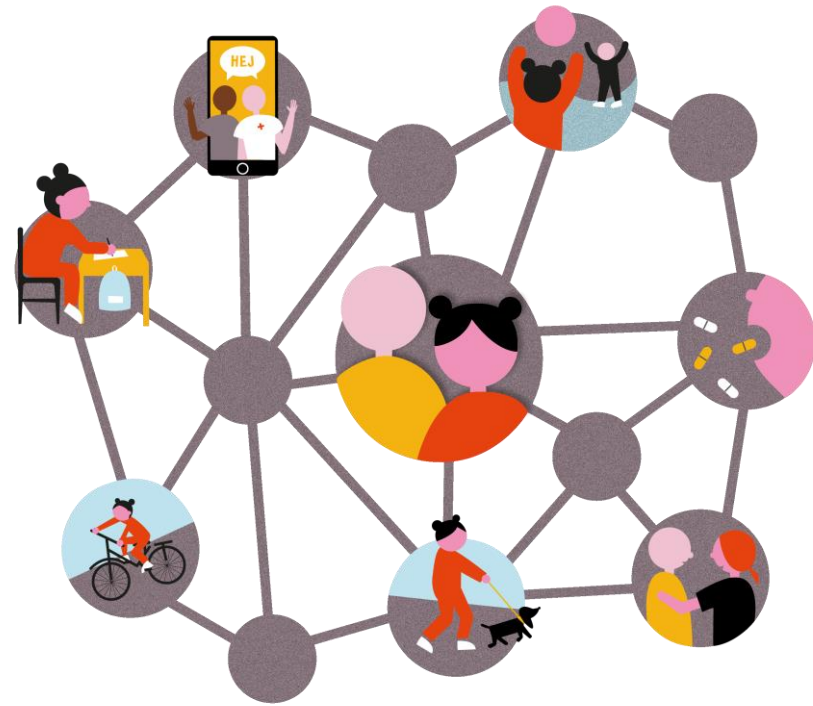


FRÅN INVÅNARE OCH PATIENTER SOM PASSIVA MOTTAGARE



- TILL AKTIV MEDSKAPARE

Från fabrikslogik till tjänstelogik





Jämlik hälsa och ett hållbart samhälle

- Väl utbyggd primär vård ger högre effektivitet
- Väl utbyggd primär vård ger mer jämlik vård

Men...

framtidens primärvård är inte dagens primärvård

Effektiv vård SOU 2016:2



Nationellt primärvårduppdrag 1 juli 2021

1. tillhandahålla de hälso- och sjukvårdstjänster som krävs för att tillgodose vanligt förekommande vårdbehov
2. se till att vården är lätt tillgänglig,
3. tillhandahålla förebyggande insatser utifrån såväl befolkningens behov som patientens individuella behov och förutsättningar,
4. samordna olika insatser för patienten i de fall det är mest ändamålsenligt att samordningen sker inom primärvården
5. möjliggöra medverkan vid genomförande av forskningsarbete

Inriktningen för en nära och tillgänglig vård – en primärvårdsreform, riksdagsbeslut nov 2020

Överenskommelse- God och nära vård med primärvården som nav 2023

Utvecklingsområden

- Utvecklingen av den nära vården med primärvården som nav
- Goda förutsättningar för vårdens medarbetare
- Insatser inom ramen för Vision e-hälsa 2025
- Förstärkning av ambulanssjukvården

Ekonomisk omfattning

Totalt 6 394,5 miljoner kronor.

- 5 043 miljoner kronor till regionerna
- 1 050 miljoner till kommunerna
- 250 miljoner kronor till kommuner och regioner gemensamt för VFU för sjuksköterskor
- 51,5 miljoner till SKR för att stödja regioner och kommuner i utvecklingen

SKR program- exempel från delen primärvården som nav

- Ledarskapsprogram
- Ramverk för uppföljning
- Sprida lärande exempel-skrifter
- Nära vård podden
- Gemensam plan för primärvård
- Ersättningsmodeller
- Fasta kontakter och kontinuitet
- Patientkontrakt
- Mötesplatser för erfarenhetsutbyte



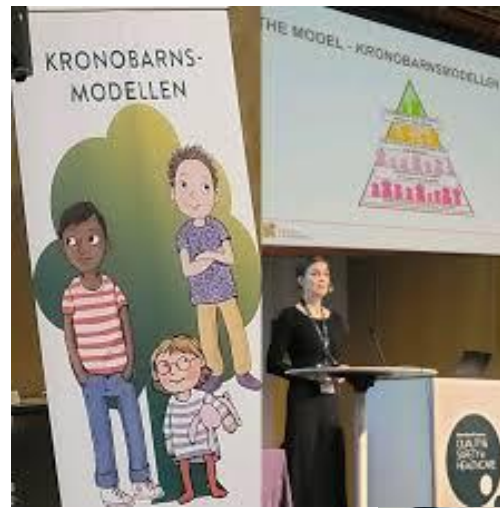
Komplexa system

Komplexa system kan inte installeras eller planeras fram, utan de uppstår, bit för bit av delar som fungerar

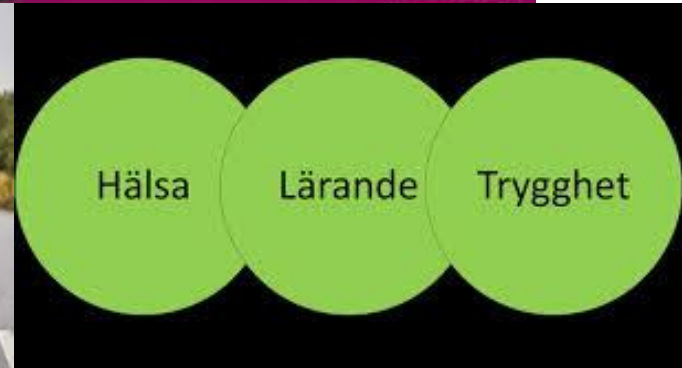
Klara Palmberg-Broryd Att driva omställningen till Nära vård. Handbok om att hantera komplexa system 2020



Nära vård tar form



Äldremottagning i Region Uppsala



Riksdag och regering

- Målbild fastställd av riksdag
- Förändringar i lagstiftning
- Permanenta stadsbidrag på 3 miljarder from 2023
- ÖK Nära vård -23 under beslutsprocess

Målbild

Inriktningen för en nära och tillgänglig vård – en primärvårdsreform Riksdagsbeslut nov 2020



”Hälso- och sjukvården bör ställa om så att **primärvården är navet** i vården och **samspekar** med annan hälso- och sjukvård och med socialtjänsten.

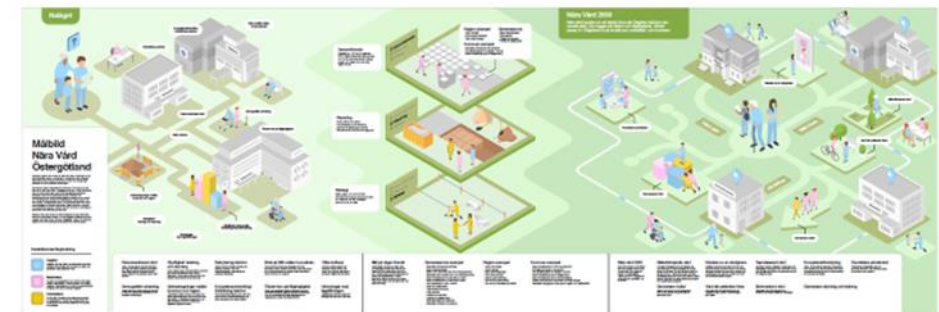
Målet med omställningen av hälso- och sjukvården bör vara att patienten får en **god, nära och samordnad** vård som stärker **hälsan**.

Målet bör också vara att **patienten är delaktig** utifrån sina förutsättningar och preferenser och att en **effektivare** användning av hälso- och sjukvårdens resurser ska kunna uppnås.”

Systemledning och riktning

- Gemensamma målbilder region och kommuner
- Gemensam samverkansstruktur
- Färdplaner och politiskt satta mål

Visuell målbild nära vård Östergötland



Den nära vården tar form – några exempel

- Mobila team – majoriteten av alla län
- Rehabilitering i hemmet – utbrett över landet, både inom region och kommun
- Digital specialistkonsultation -breddkoncept Region Jönköping
- Första linjens digitala vård 1177.se – AI triagering
- Egenmonitorering/välfärdsteknik
- Befolkningsinriktat hälsoarbete – fem regioner i utvecklar
- Patientkontrakt – tex. över 270 000 patienter i Region Jönköping
- Äldremottagningar – breddinfört Region Uppsala
- Samordnade proaktiva insatser för barn och unga – tex Backa barnet Kronoberg, HLT team Västerbotten
- Servicepunkter- tex. Norrbotten, Västernorrland



Gemensam plan för primärvård

Innehåll exempel

- Kompetensförsörjning
- Kompetensutveckling
- Utbudspunkter
- Läkarmedverkan
- Ansvarsfördelning
- Utvecklingsfrågor



Vi beskriver inte världen vi ser, vi ser världen vi beskriver

David Bohm

Frågor att ställa sig:

- Är dina grundvärderingar tydliga för dig?
- Är du beredd att utmana dina antaganden?
- Är du beredd att verkligen vilja förstå andra?
- Är du beredd att släppa förutbestämde mål och planer för att se vad som verkligen behövs och är möjligt?

Tillsammans!

Lärande exempel: skr.se

Nära vård podden- där poddar finns

lisbeth.lopjare.johansson@skr.se

