

Omställning pågår

Stefan Bragsjö, basenhetschef, Region Kalmar län

Susanne Klingstedt, verksamhetschef, Oskarshamns kommun

Anneli Wahlin, Hälso- och sjukvårdschef, Västervik kommun



Länsgemensam ledning i samverkan

Inom socialtjänst och angränsande område hälso- och sjukvård samt skolan i Kalmar län



Länsgemensam ledning i samverkan
Inom socialtjänst och angränsande område hälso- och sjukvård samt skolan i Kalmar län

Oskar/Äster

Syfte

- Stärka samarbete över gränserna med hög grad av involvering av den enskilde.
- Proaktivt arbetssätt där man fångar behov utifrån ett personcentrerat synsätt för de mest sköra.
- Delge varandra kunskap och erfarenhet.
- En del i arbetet sker genom SIVH en videokonferens

Involverade i arbetet

Slutenvård, kommun, primärvård, öppen vårdpsykiatri samt den prehospitala vården i Oskarshamn resp. Västervik.



Oskar/Äster

Vad vill vi uppnå?

Vi vill uppnå **verklig förändring** för invånarna (och medarbetarna). Samarbetsforumet och fokusområden finns men vi **behöver få verkstad** i arbetet.

Vad är målet med Oskar/Äster?

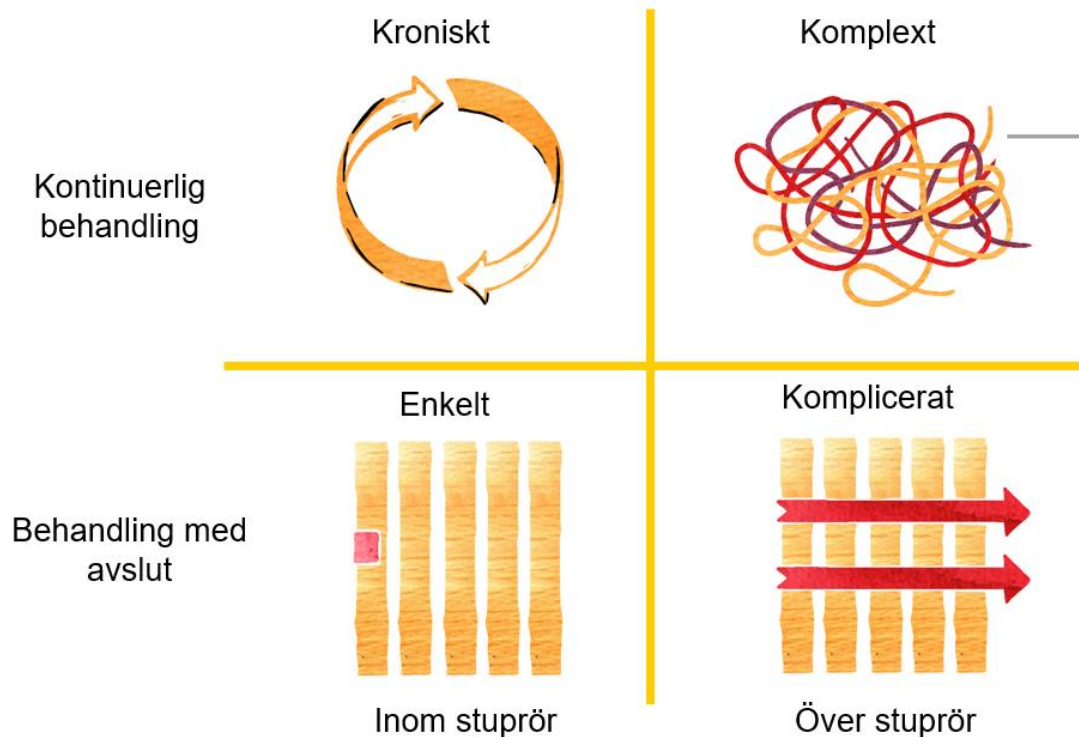
- Att personer får vård och omsorg på rätt nivå efter behov.
- Att personer som skrivs ut från slutenvården upplever övergången som trygg och säker.
- Att skapa en trygg och nära vård med tillräcklig kvalitet för effektivt arbetssätt.



Patientbehoven varierar – augusti 2022

92 000 har kronisk sjukdom

45 000 har ingen kontakt med vården



110 000 har fått kontakter

247 000 invånare
5 300 personer
20-340 per hälsocentral
50 procent av resurserna
70% är 70+ år
52% är män

Sjukdom	Andel
Högt blodtryck	65%
Diabetes	30%
Kärlkramp	24%
Hjärtsvikt	18%
Problem med ämnesomsättning	18%
Depression	18%
Ländryggssmärta	13%
KOL	13%
Benskörhet	10%
Brist på sköldkörtelhormon	10%



Länsgemensam ledning i samverkan

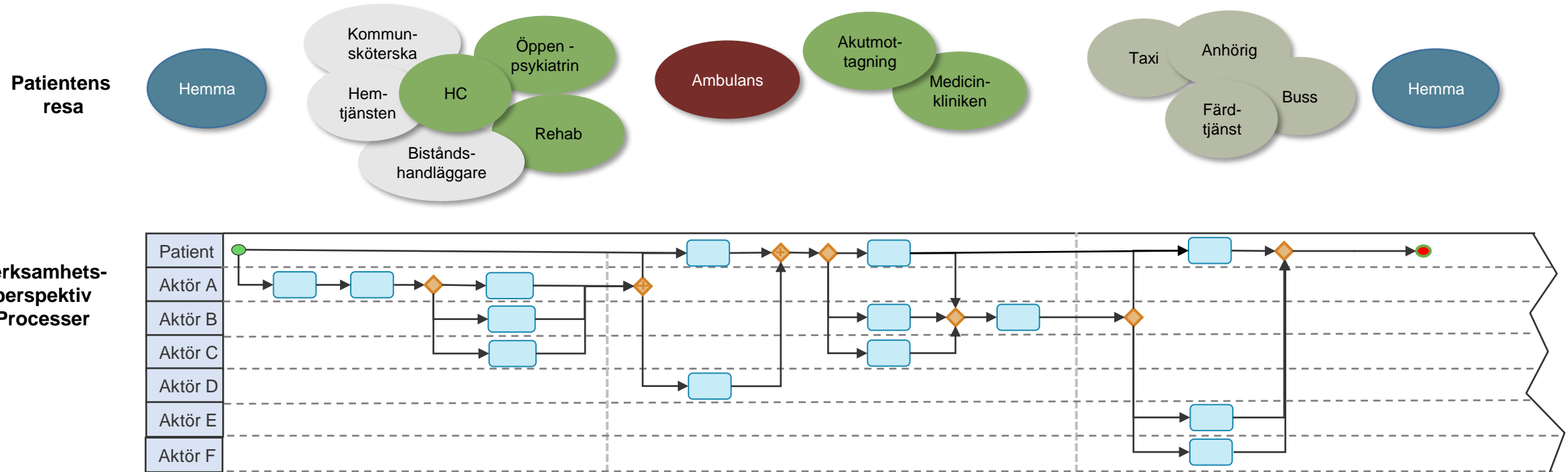
Inom socialtjänst och angränsande område hälso- och sjukvård samt skolan i Kalmar län

Övergripande tillvägagångssätt för patientintervjuer samt intervjuer med arbetsgruppen

Scenario

- Patienten bor hemma
- Är inskriven i HSV
- Har hemtjänst
- Blir dålig och kontaktar hemtjänsten

- Genom intervjuer med patienter och anhöriga kartlägger vi hur de upplever "resan" genom vården och omsorgen. Vi får fram det som fungerar bra och det som upplevs som skav och brister.
- Beroende på var de upplevda bristerna och skaven uppstår, kan vi härleda det till olika verksamheter och processer som patienten möter på sin resa.
- Vi kan då identifiera, analysera och prioritera förbättringsområden



Involverade verksamheter

Verksamhet	Roll
<ul style="list-style-type: none">• Hälsocentraler• Oskarshamns sjukhus• Västerviks sjukhus• Medicinklinikerna• Akutmottagningarna• Samrehab• Psykiatri öppen- och slutenvård• Ambulans• Oskarshamns kommun• Västerviks kommun• Hultsfreds kommun• Vimmerby kommun• Högsby kommun• Äldreomsorg• HSE HSV• Biståndshandläggare	<ul style="list-style-type: none">• Sjukhuschef• Verksamhetschefer• Avdelningschefer• Basenhetschefer• Vårdsamordnare• Verksamhetsutvecklare• Projektledare God och Nära vård• Uppdragsledare Nära vård• Ambulanschef• Verksamhetschef• MAS/MAR• Myndighetschef• Områdeschef• Medarbetare från respektive profession

Styrgrupp, AU, arbetsgrupp och respektive medarbetare inom kommunerna i norra och mellersta länsdelen och regionen

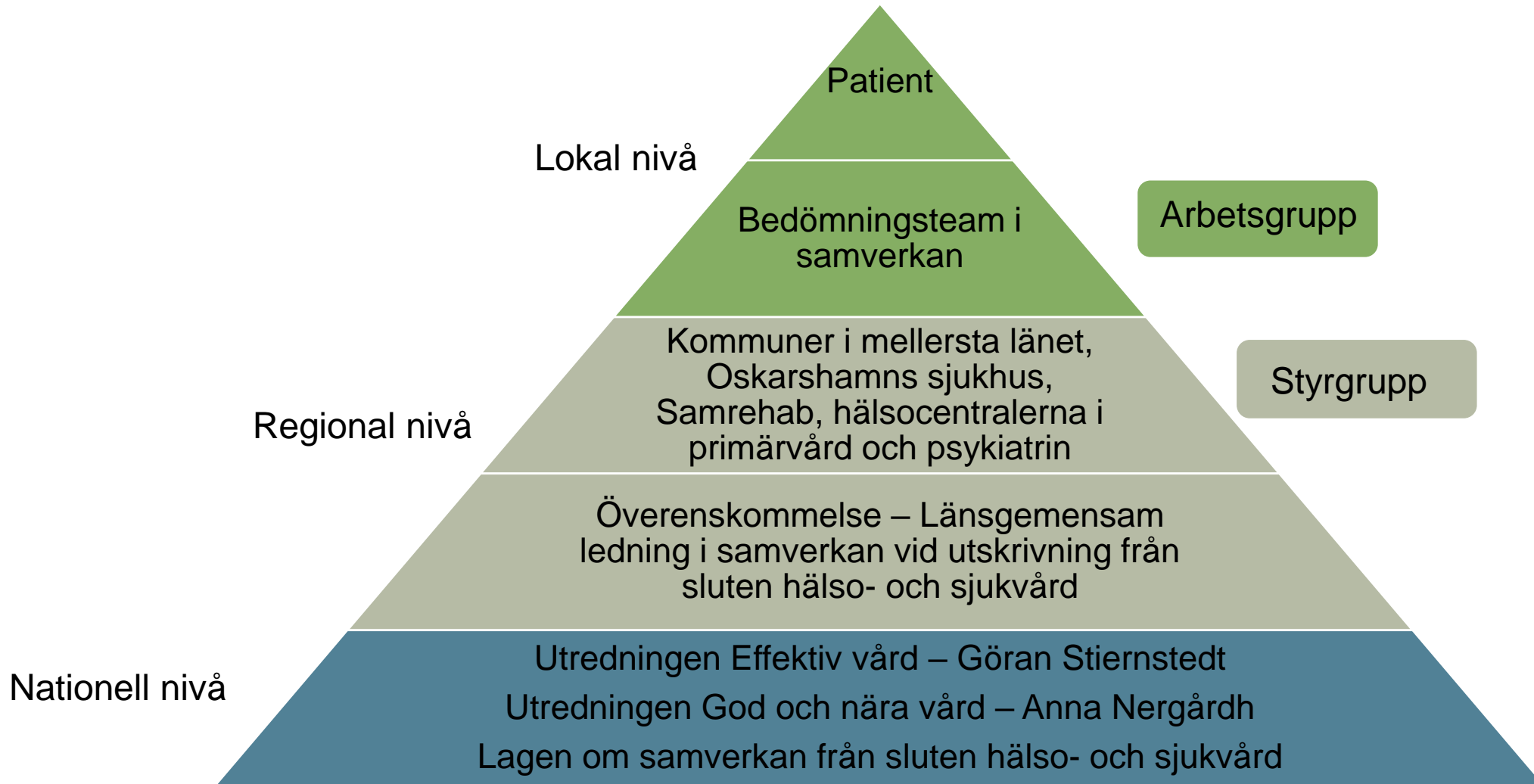


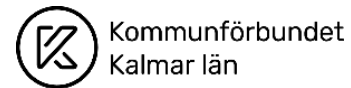


- Intervjuer
- Workshop- analys patient- och personalperspektiv
- Avstämning önskat läge
- Workshop med förbättringsfokus



Samverkansplattform och förutsättningar för omställning





Länsgemensam ledning i samverkan
Inom socialtjänst och angränsande område hälso- och sjukvård samt skolan i Kalmar län