

Nära vård – Kalmar län

Marie Ragnarsson, samordnare Nära vård, Region Kalmar län
Kristina Dahlberg, processledare Nära vård, Kommunförbundet i Kalmar län



Länsgemensam ledning i samverkan

Inom socialtjänst och angränsande område hälso- och sjukvård samt skolan i Kalmar län



Förslag till:

Länsgemensam målbild och strategi för

Nära vård

för Region Kalmar län och länets 12
kommuner



Länsgemensam ledning i samverkan

Inom socialtjänst och angränsande område hälso- och sjukvård samt skolan i Kalmar län

Syfte med målbilden

- För att omställningen ska lyckas krävs ett samspel mellan många olika organisationer; både region, kommuner, myndigheter, fristående aktörer och civilsamhälle.
- Målbilden skapar en gemensam riktning i omställningen till nära vård i Kalmar län
- Målbilden stödjer arbetet och utgör en grund för vidare arbete med handlingsplaner och aktiviteter.



Vilka riktar sig målbilden till?

- Region Kalmar län samt länets 12 kommuner.
- I regionens verksamheter innefattas främst primärvård, specialistvård på och utanför sjukhusen, tandvård samt medicinsk diagnostik.
- Inom kommuner omfattas främst förskola- och skolverksamhet, socialtjänst och kommunal primärvård. Övriga kommunala verksamheter har också en viktig del i omställningen, särskilt kopplat till hälsofrämjande och förebyggande arbete.
- I det förebyggande hälsofrämjande uppdraget är alla samhällsaktörer involverade.



Varför behövs omställning till nära vård?

- Antalet äldre ökar – antalet personer som är 80 år eller äldre förväntas öka med över 40 procent i Kalmar län till 2030.
- Nästan 100 000 av länets invånare beräknas ha minst en kronisk sjukdom 2030
- Ojämlig hälsa
- Utmaningar när det gäller att finansiera och bemanna vård och omsorg.

Källa: Region Kalmar län, Kunskapsunderlag, Sveriges Kommuner och Regioner, SKR.



Länsgemensam ledning i samverkan

Inom socialtjänst och angränsande område hälso- och sjukvård samt skolan i Kalmar län

Nationell målbild

Kalmar läns målbild bygger på det nationella målet för god och nära vård:

Patienten får en god, nära och samordnad vård som stärker hälsan.

De nationella inriktningsmålen innebär ökad tillgänglighet i primärvården, mer delaktiga patienter och en personcentrerad vård samt ökad kontinuitet i primärvården.

En god och nära vård:

- utgår från individuella förutsättningar och behov.
- bygger på relationer, är hälsofrämjande, förebyggande och proaktiv.
- bidrar till jämlik hälsa, trygghet och självständighet och grundas i gemensamt ansvarstagande och tillit.

Källa: Inriktningen för en nära och tillgänglig vård – en primärvårdsreform Regeringens proposition 2019/20:164
SKR:s målbild för nära vård



Länsstyrelsen i Kalmar län
Länsstyrelsen i Kalmar län

Inom socialtjänst och angränsande område hälso- och sjukvård samt skolan i Kalmar län



En förflyttning i sättet att arbeta



Kalmar läns målbild: Tillsammans skapar vi hälsa och trygghet för hela livet!

När vi har nått målbilden arbetar vi med hälsa, vård och omsorg utifrån vad som är viktigt och skapar värde för invånaren. Vi utgår ifrån invånaren som vi har framför oss och hens behov, resurser och individuella förutsättningar. Hälsa, vård och omsorg är något vi skapar tillsammans med invånaren. Invånaren är alltid delaktig och använder sina egna resurser och drivkrafter.

Målbilden ska vi uppnå genom att arbeta tillsammans över organisatoriska gränser med tillit till varandra. Alla inblandade aktörer tar ansvar för att invånaren känner sig trygg och upplever att arbetet för hälsa, vård och omsorg är samordnat. I det ingår att kroka i varandras arbete och överbygga eventuella mellanrum och hinder tillsammans.

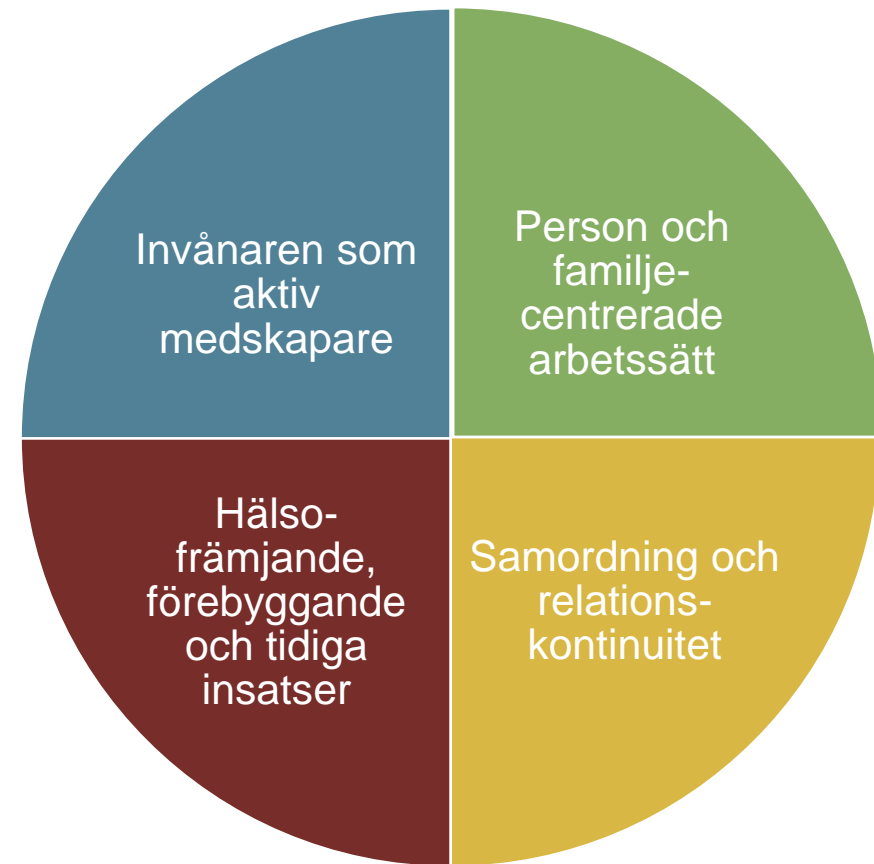


Kalmar läns målbild – symbol



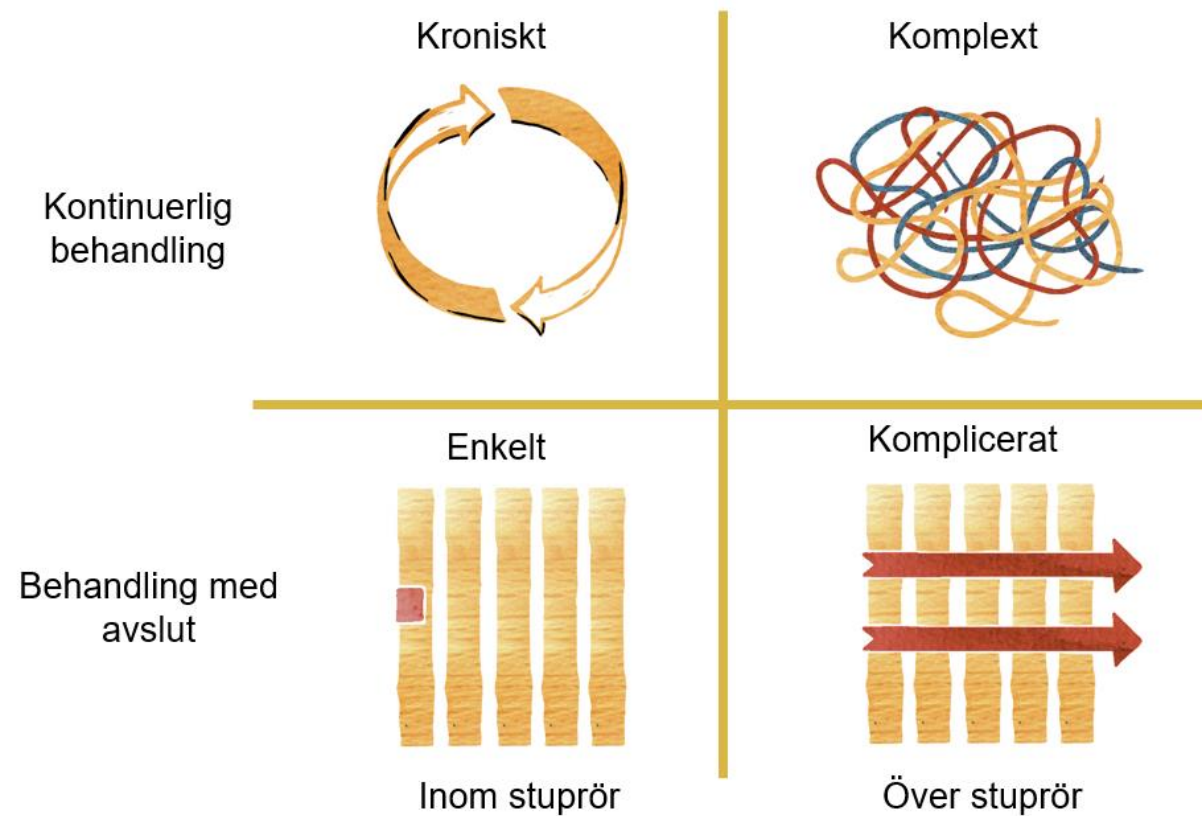
Utvecklingsområden

- Invånaren som aktiv medskapare
- Person- och familjecentrerade arbetssätt
- Hälsöfrämjande, förebyggande och tidiga insatser
- Samordning och relationskontinuitet



Prioriterade grupper

- Invånare med komplexa behov
- Invånare som löper stor risk för ohälsa



Modell från Leading Healthcare – Målgruppsanpassad vård



LänsGemensam ledning i samverkan

Inom socialtjänst och angränsande område hälso- och sjukvård samt skolan i Kalmar län

Framgångsfaktorer

- Utgå från invånarens perspektiv
- Systemperspektiv på hälsa, vård och omsorg
- Ett tydligt ledarskap
- Digital förnyelse utifrån invånarens och medarbetarnas behov
- Kompetensförsörjning



Nära vård – Kalmar län

Uppföljning och analys

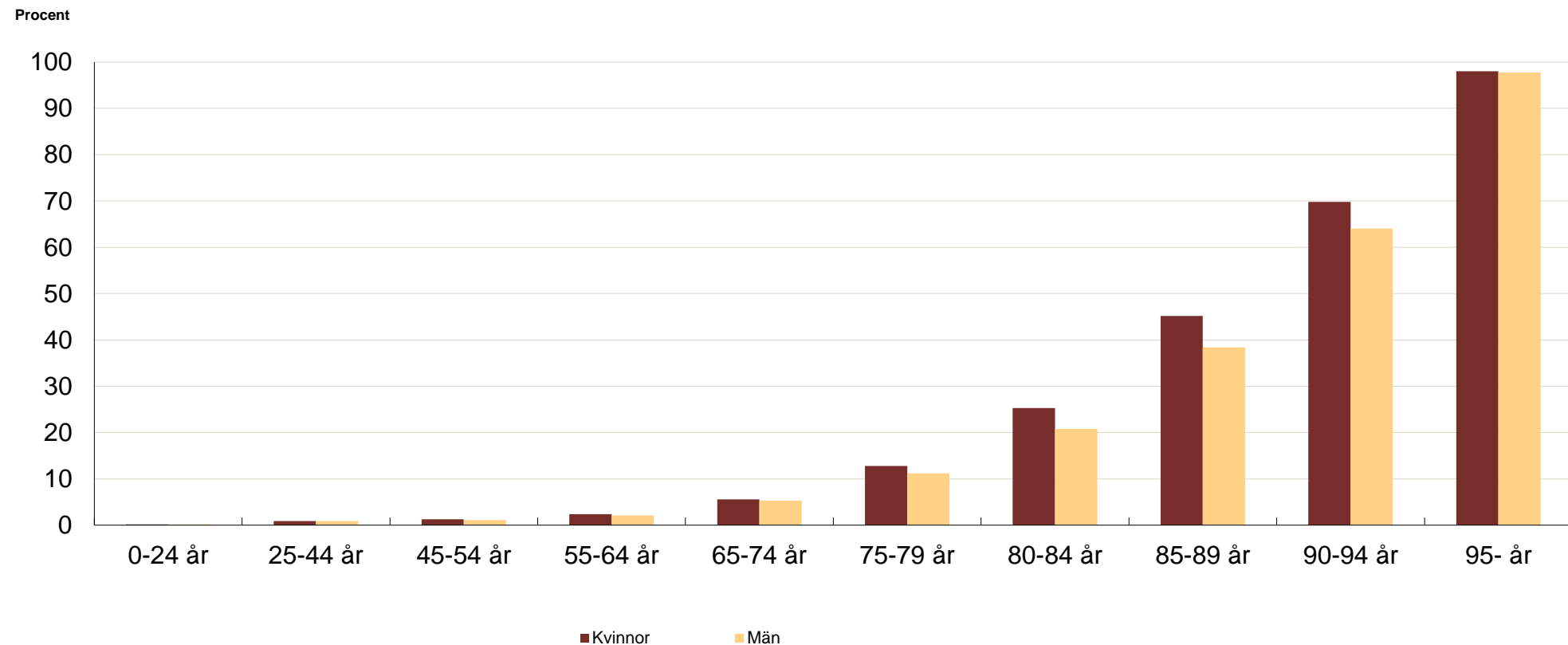
Sofia Hartz, planeringsdirektör, Region Kalmar län och vice ordförande i Läns gemensam ledning



Läns gemensam ledning i samverkan

Inom socialtjänst och angränsande område hälso- och sjukvård samt skolan i Kalmar län

Andel av befolkningen med kommunal hälso- och sjukvård minst en månad år 2021 efter ålder och kön



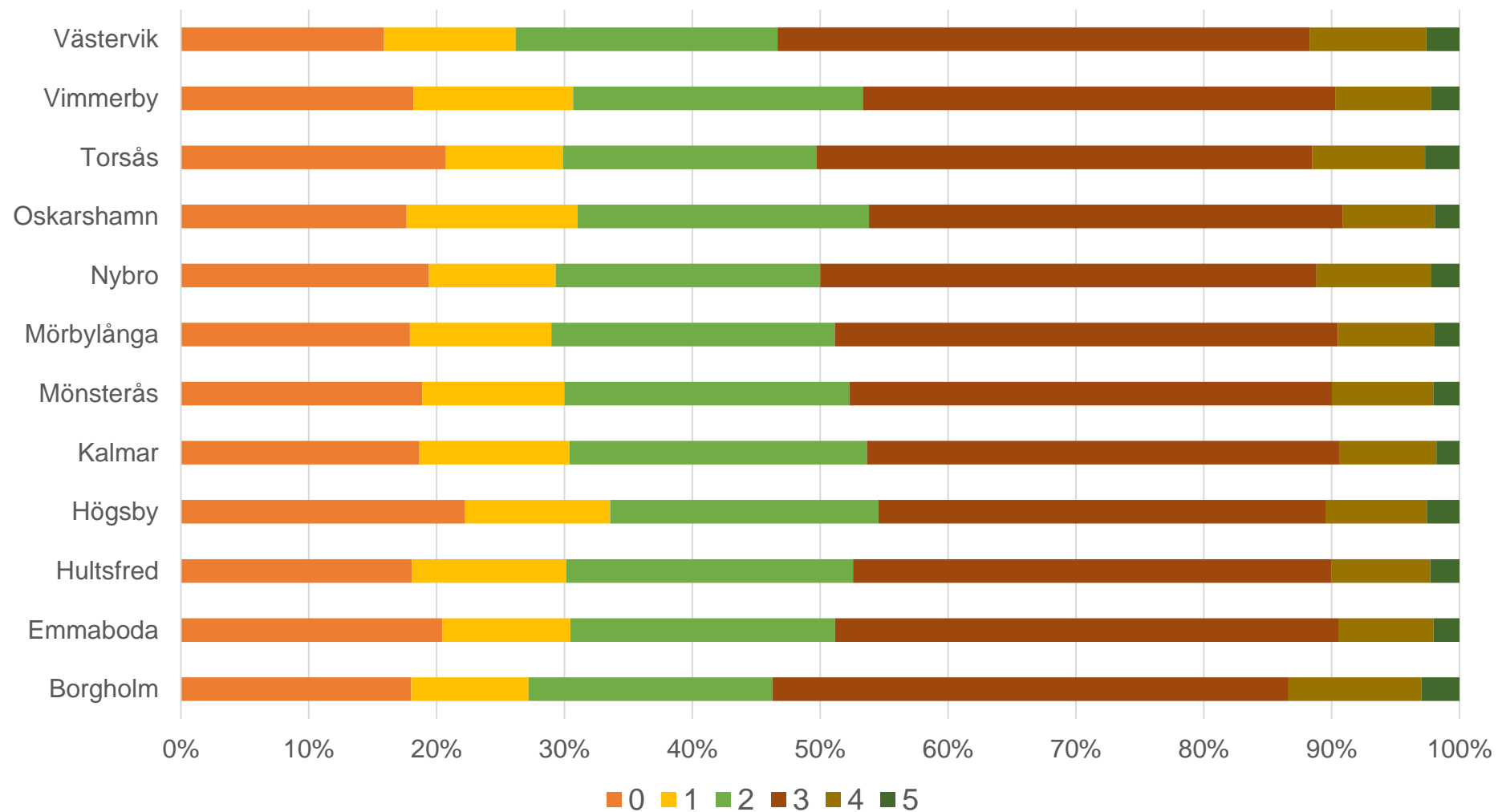
Källa: Registret över insatser inom kommunal hälso- och sjukvård, Socialstyrelsen



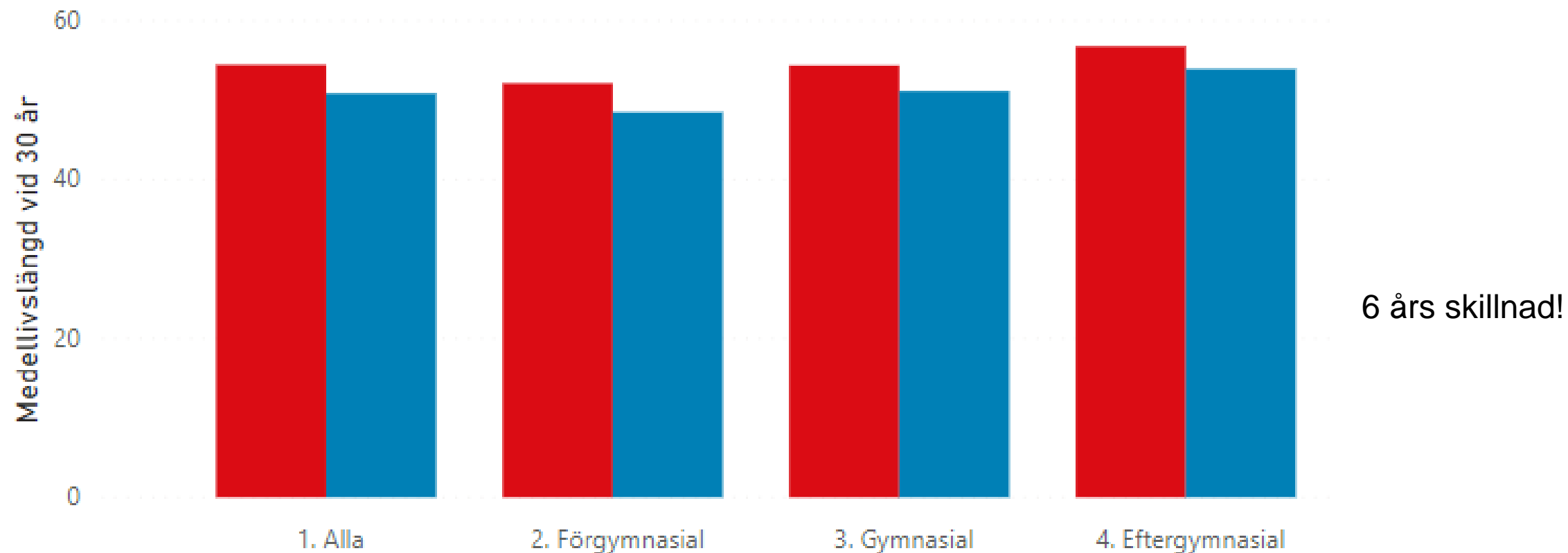
Länsgemensam ledning i samverkan

Inom socialtjänst och angränsande område hälso- och sjukvård samt skolan i Kalmar län

Andel per nivå av vårdbehov per kommun



Kön ● Kvinnor ● Män



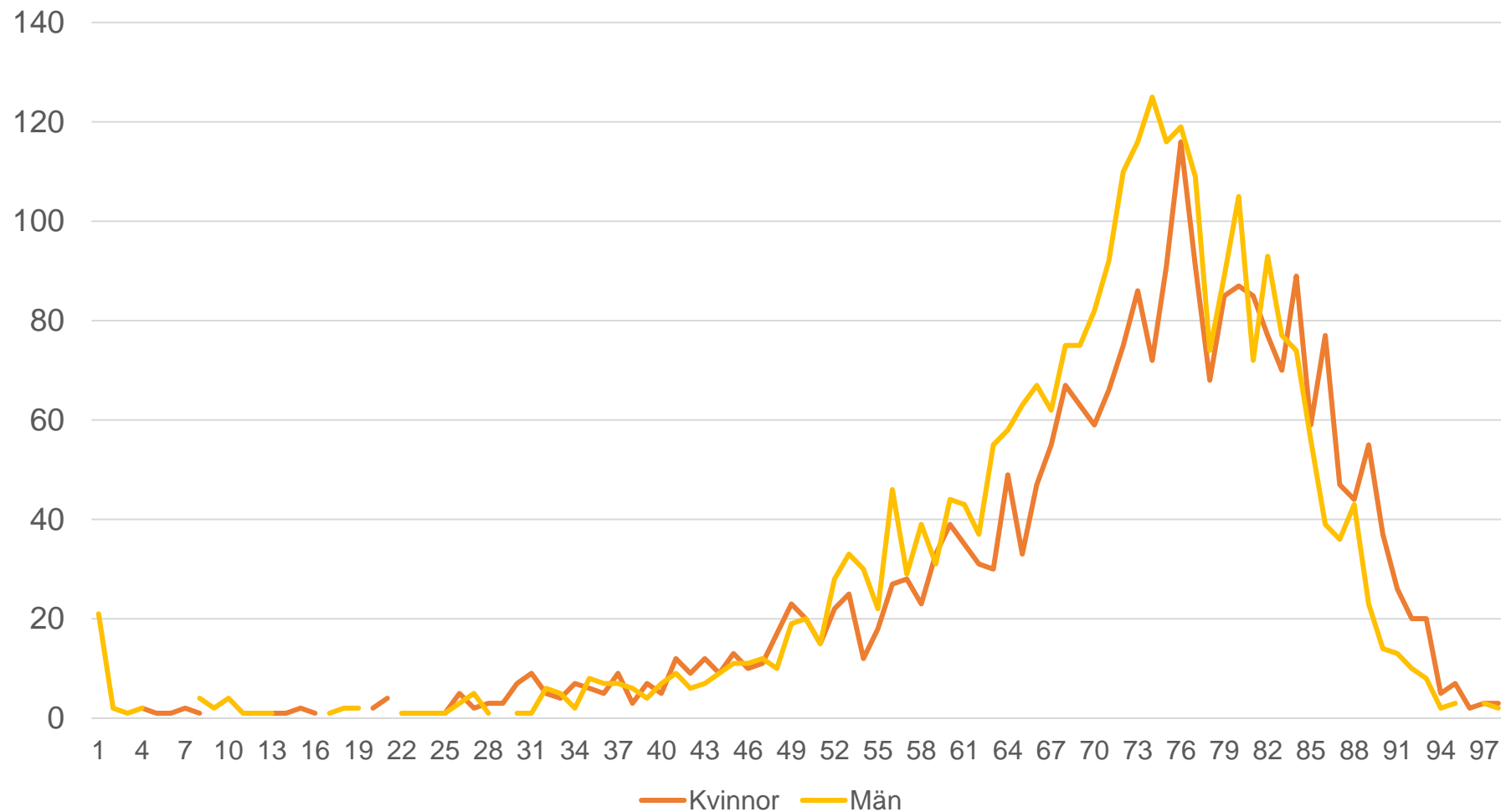
Återstående medellivslängd vid 30 års ålder i
Kalmar län

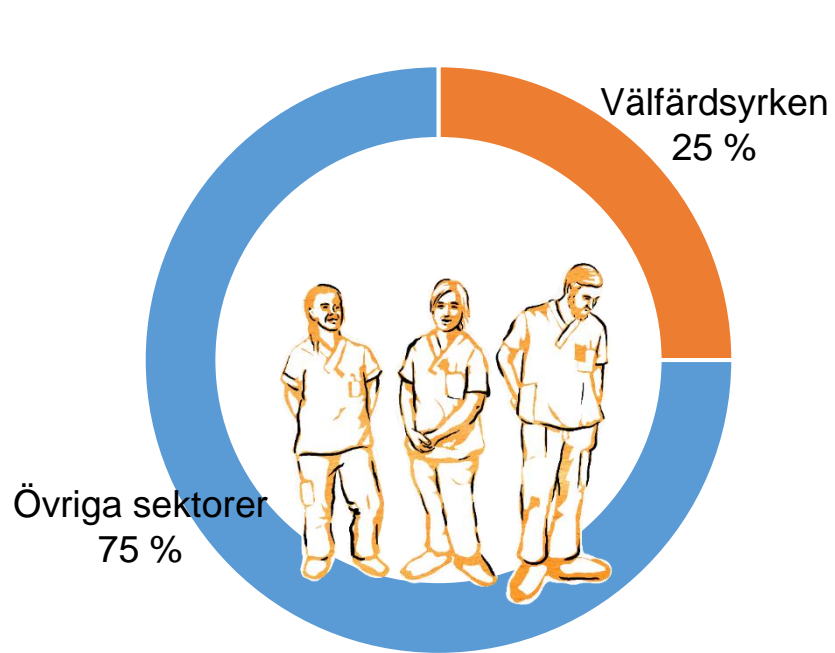
Källa: Statistiska Centralbyrån



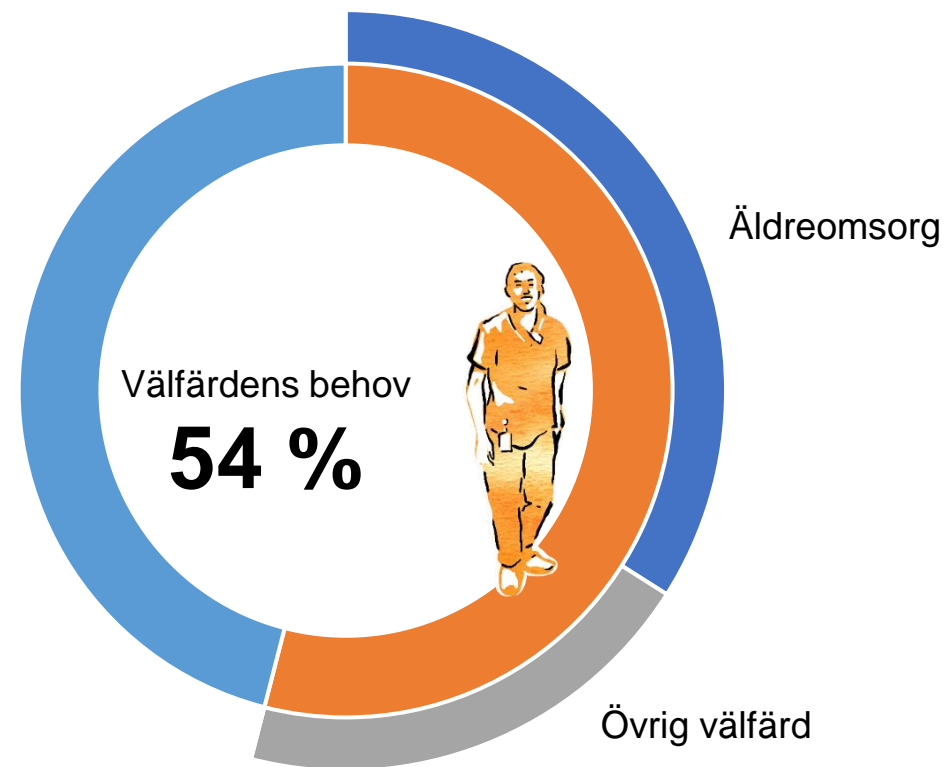
Länsgemensam ledning i samverkan
Inom socialtjänst och angränsande område hälso- och sjukvård samt skolan i Kalmar län

Personer med högst vårdbehov utifrån ålder och kön





Dagens arbetsmarknad



Behov 2021-2031

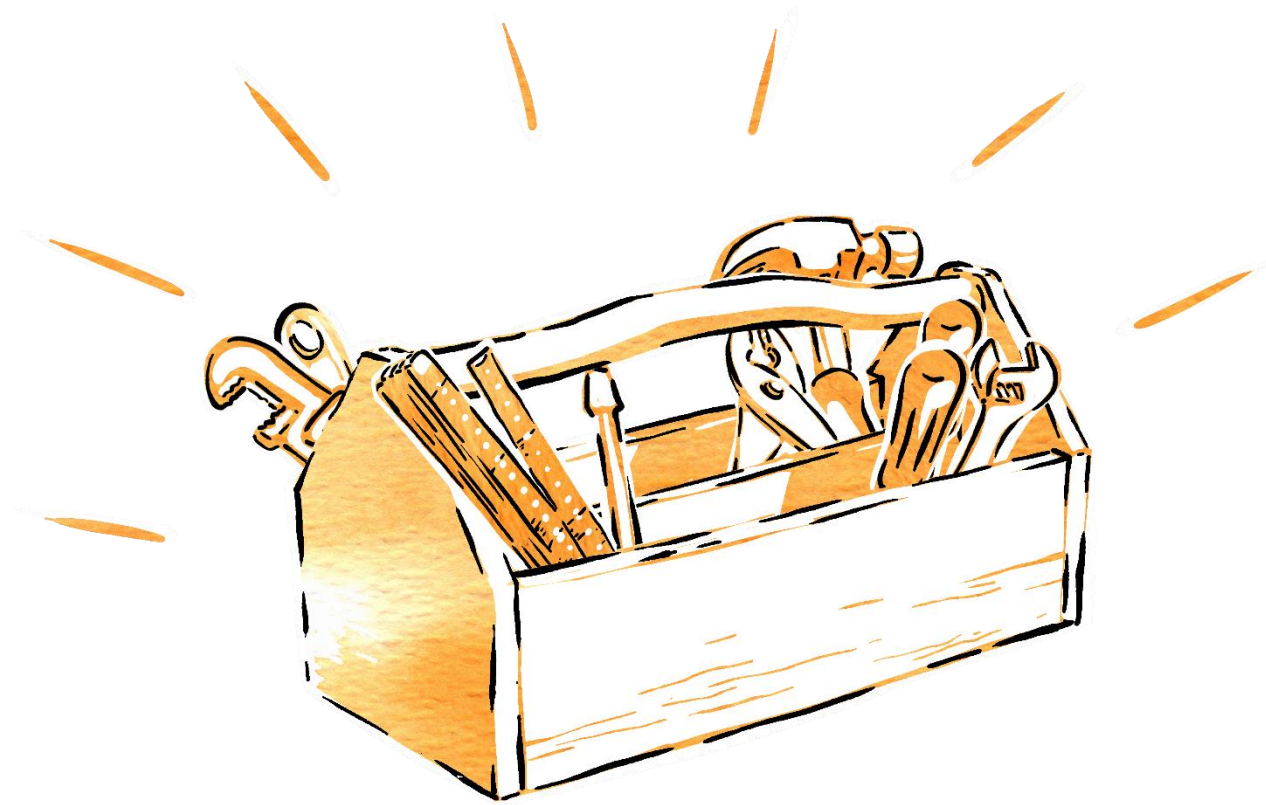
Källa: [Välfärdens kompetensförsörjning s. 27, Sveriges Kommuner och Regioner \(SKR\). Infografik med inspiration från SKR](#)



Länsgemensam ledning i samverkan

Inom socialtjänst och angränsande område hälso- och sjukvård samt skolan i Kalmar län

Nära vård – mycket mer än verktyg och arbetsmetoder



Analysmodell för nära vård



Nationell målbild för god och nära vård

Primärvården är navet

Hälsa- och sjukvården bör ställas om så att primärvården är navet i vården och samspelar med annan hälso- och sjukvård och med socialtjänsten

Övergripande mål

Patienten får en god, nära och samordnad vård som stärker hälsan

Inriktningsmål

Mål 1: Tillgängligheten till primärvården ska öka

Mål 2: En mer delaktig patient och en personcentrerad vård

Mål 3: Kontinuiteten i primärvården ska öka



Proposition 2019/20:164 Inriktningen för en nära och tillgänglig vård – en primärvårdsreform



Länsstyrelsen i Kalmar län

Inom socialtjänst och angränsande område hälso- och sjukvård samt skolan i Kalmar län

Fasta kontaktens effekter

Fast kontakt

Ger ökad positiv syn på

- **Delaktighet**
- **Tillgänglighet**
- **Kontinuitet**

Källa: Vård- och omsorgsanalys. Nära vård i sikte



Läns gemensam ledning i samverkan

Inom socialtjänst och angränsande område hälso- och sjukvård samt skolan i Kalmar län

Relationskontinuitetens effekter

***Relations-*
kontinuitet**

Leder till

- Högre kvalitet
- Högre patientnöjdhet
- Färre inläggningar
- Färre akutbesök på sjukhuset
- Bättre hälsa
- Lägre kostnad och
- Högre produktivitet

Källa: Vård- och omsorgsanalys. Nära vård i sikte

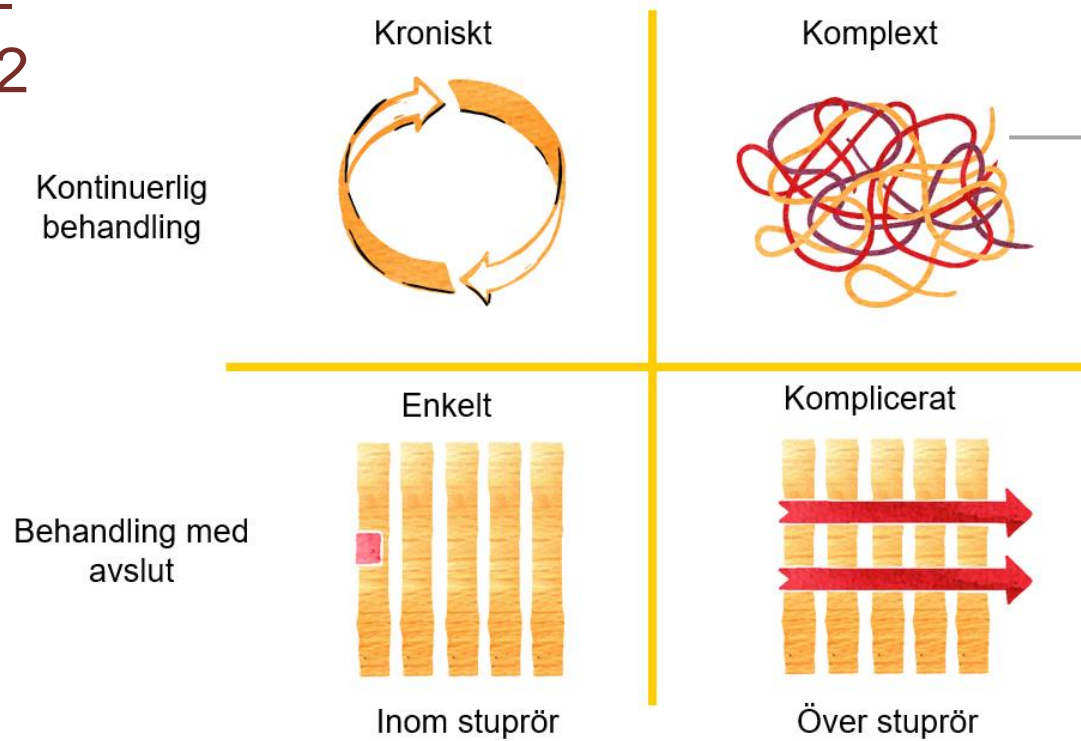


Läns gemensam ledning i samverkan

Inom socialtjänst och angränsande område hälso- och sjukvård samt skolan i Kalmar län

VIP-patienter och andra behov – december 2022

92 000 har kronisk diagnos



45 000 har ingen kontakt med vården

5 400 personer
20-375 per hälsocentral
50 procent av resurserna
70% är 70+ år
53% är män

110 000 har få kontakter

Sjukdom	Andel
Högt blodtryck	65%
Diabetes	30%
Kärlkramp	24%
Hjärtsvikt	18%
Problem med ämnesomsättning	18%
Depression	18%
Ländryggssmärta	13%
KOL	13%
Benskörhet	10%
Brist på sköldkörtelhormon	10%



Exempel på olika mål från två olika regioner

”Målet för tandvården är att alla patienter ska ha en god tand- och munhälsa. Vården ska vara lika för alla, av god kvalitet och lägga särskild vikt vid förebyggande insatser”

”Olikheter i barnens munhälsa skall identifieras och utjämnas genom effektiva, hälsofrämjande, förebyggande och behandlande insatser av god kvalitet.”



Från fokus på organisation
- till fokus på person och relation



Från invånare och patienter som passiva mottagare
- till aktiv medskapare



Från reaktiv
- till proaktiv och hälsofrämjande



Från isolerade vård och omsorgsinsatser
- till samordning utifrån personens fokus



▶ Oförändrad jämfört med föregående mätning

▲ Ökning eller minskning med mindre än 5 % jämfört med föregående mätning

▲ Ökning eller minskning med 5 % eller mer jämfört med föregående mätning

NÄRA VÅRD

Maj 2022

Från fokus på organisation
- till fokus på person och relation

Upplevd trygghet i äldreomsorgen

90% (2021)

86%

85% - 2018

Kontinuitetsindex för patienter med kronisk sjukdom i primärvård

0,39

0,40

0,37 - 2019

Tillgänglighet Bedömning på vårdcentral inom 3 dagar

87% (jan-22)

82%

84% - 2019

Kontinuitetsindex på SÄBO

84% (2021)

93%

Från invånare och patienter som passiva mottagare
- till aktiv medskapare

Förtroende för hälso- och sjukvården

81% (2021)

69%

61% 2018

Påverkbar slutenvård vid kronisk sjukdom per 100 000 inv.

532 (2020)

557

Patientupplevelse av information och kunskap

78% (2021)

76%

76% - 2019

Behov av hemtjänst Personer 65 år och äldre som

4656 (2020)

160 511

171 809 - 2019

Från reaktiv - till proaktiv och hälsofrämjande

Självskattad hälsa i befolkningen

71% (2021)

73%

73% 2016-2019

Fallskador per 100 000 invånare

5 468

5 518

2018

Övervikt & fetma i befolkningen

55%

52%

51% - 2018

Vårdtillfällen per 100 000 invånare

15907

13 190

14 212 - 2018

Från isolerade vård och omsorgsinsatser
- till samordning utifrån personens fokus

Fast vårdkontakt Andel patienter med fast vårdkontakt

18% (2021)

17,3%

17,5% - 2019

Individuell plan Andel patienter med individuell plan

0,37% (2021)

0,13%

0,24% - 2019

Samtalsbehandling för barn med depression och ångest

Värde saknas

Oförändrad jämfört med

▲ Ökning eller minskning med mindre än 5%

▲ Ökning eller minskning med 5% eller mer