



Nuläge inom Barn och unga

Margit Johansson Lindholm, kommunförbundet Kalmar län och Denise Göransson, Region Kalmar län

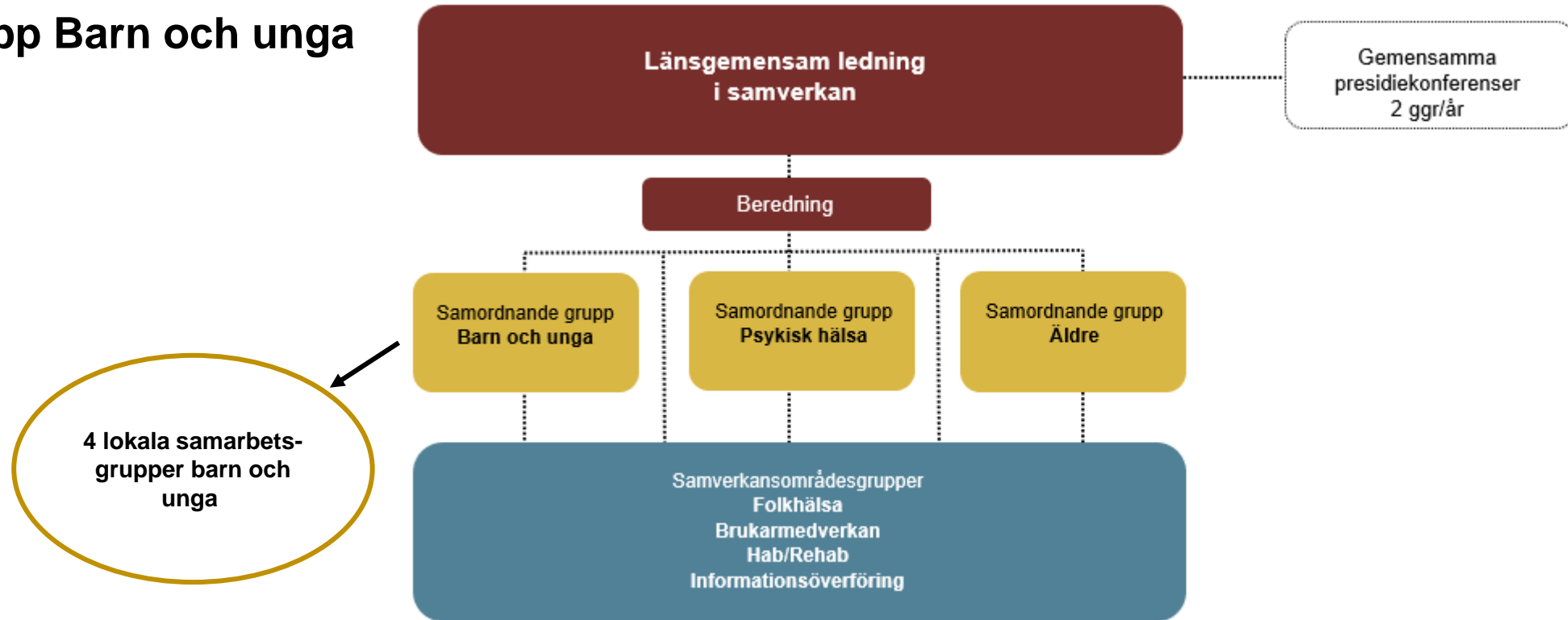


Länsgemensam ledning i samverkan

Inom socialtjänst och angränsande område hälso- och sjukvård samt skolan i Kalmar län

Länsgemensam ledning - Organisation

Samordnande grupp Barn och unga



Länsgemensam ledning i samverkan

Inom socialtjänst och angränsande område hälso- och sjukvård samt skolan i Kalmar län

Mål 2023 (förslag)

En tidig, nära och sammanhållen vård ska erbjudas till familjer och barn som har behov av samhällets stöd och där det individuella behovet styr utformandet av insatsen



Barn och ungas hälsa – Överenskommelse och Praktiska anvisningar



- Barnhälsovård
- Barn- och ungdomshälsan
- Barn- och ungdomsklinik
- Barnpsykiatrisk klinik
- Förskola, skola & gymnasium
- Habilitering
- Mödra- och barnhälsovårdpsykologverksamhet
- Socialtjänst
- Ungdomsmottagning



Handlingsplan – samordnande grupp barn och unga



Övergripande mål

En tidig, nära och sömlös vård ska erbjudas till familjer och barn som har behov av samhällets stöd och där det individuella behovet styr utformandet av insatsen. De övergripande målen konkretiseras i en separat handlingsplan med aktiviteter för att nå målen.



Förebyggande och främjande arbete



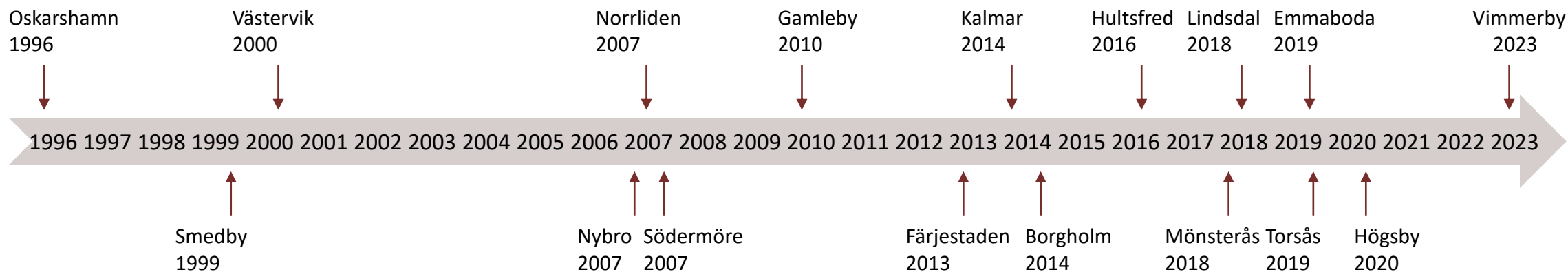
Familjecentraler



- Överenskommelse för familjecentraler framtagna
- Gemensamt målarbete
 - HBTQ
 - Integration
 - Jämställdhet
 - Lokalt mål
- Årsberättelse sammanställs och återkopplas till LGL
- Ta fram modell för långsiktig uppföljning



Familjecentralernas utveckling i Kalmar län



Läns gemensam ledning i samverkan

Inom socialtjänst och angränsande område hälso- och sjukvård samt skolan i Kalmar län

Föräldraskapsstöd

- Utveckla föräldraskapsstöd i ett länsperspektiv
- Nätverk – operativ och strategisk nivå



Länsstyrelsen
Kalmar län



Länsgemensam ledning i samverkan

Inom socialtjänst och angränsande område hälso- och sjukvård samt skolan i Kalmar län

Digital Ungdomsmottagning

- Utveckla ungdomsmottagningarnas arbetssätt med digitala tjänster samt möjlighet med mobila team tillsammans med projektledare.
- Projektet påbörjas i december



TSI

Tidiga samordnade insatser

Skolverket

 Socialstyrelsen

- Samordna pilotprojekten inom TSI för Kalmar, Hultsfred och Oskarshamn samt sprida lärdomar och goda exempel över länet
- Fortsatt uppdrag till 2025



<https://youtu.be/DnGKhg8I0NA>



<https://www.youtube.com/watch?v=n7yFf9wtAg>



Läns gemensam ledning i samverkan

Inom socialtjänst och angränsande område hälso- och sjukvård samt skolan i Kalmar län

SIP – samordnad individuell vårdplan



- Webbinarier i samverkan med övriga samordnande grupper
- Stödja verksamheterna i implementering av praktiska anvisningar SIP

Men det finns skav



Cosmic LINK och Messenger

Cosmic LINK och Messenger

- kommunikationsverktyg för samordnad vård- och omsorgsplanering
- SIP
- Information
- Behörigheter efter enhet
- Messenger
- STELLA

Länets alla 12 kommuner
(omsorgsförvaltningen)

Utökad Cosmic "Cosmic Light"

- Sammanhållen journalföring med sammanfattning i Cosmic, huvuddokumentation i kommunens eget system
- Tillgång till journal, läkemedel mm

10 av 12 kommuner
(omsorgsförvaltningen)

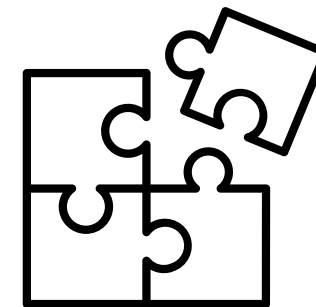
Cosmic för kommunens egna HSL journalföring

- Sammanhållen journalföring med huvuddokumentation i Cosmic

Utvärdering och test av 3 kommuner
(omsorgsförvaltningen)



Önskemål



Få göra en kartläggning om LINK gällande

- Bakgrund
- Konsekvenser
- Vinster
- juridik

Och därefter presentera för skolchefnätverk och socialchefsnätverk



Insatser för de mest utsatta



Komplext



Länsömsam ledning i samverkan

Inom socialtjänst och angränsande område hälso- och sjukvård samt skolan i Kalmar län

Hälsoundersökningar för barn och unga som vårdas utanför hemmet



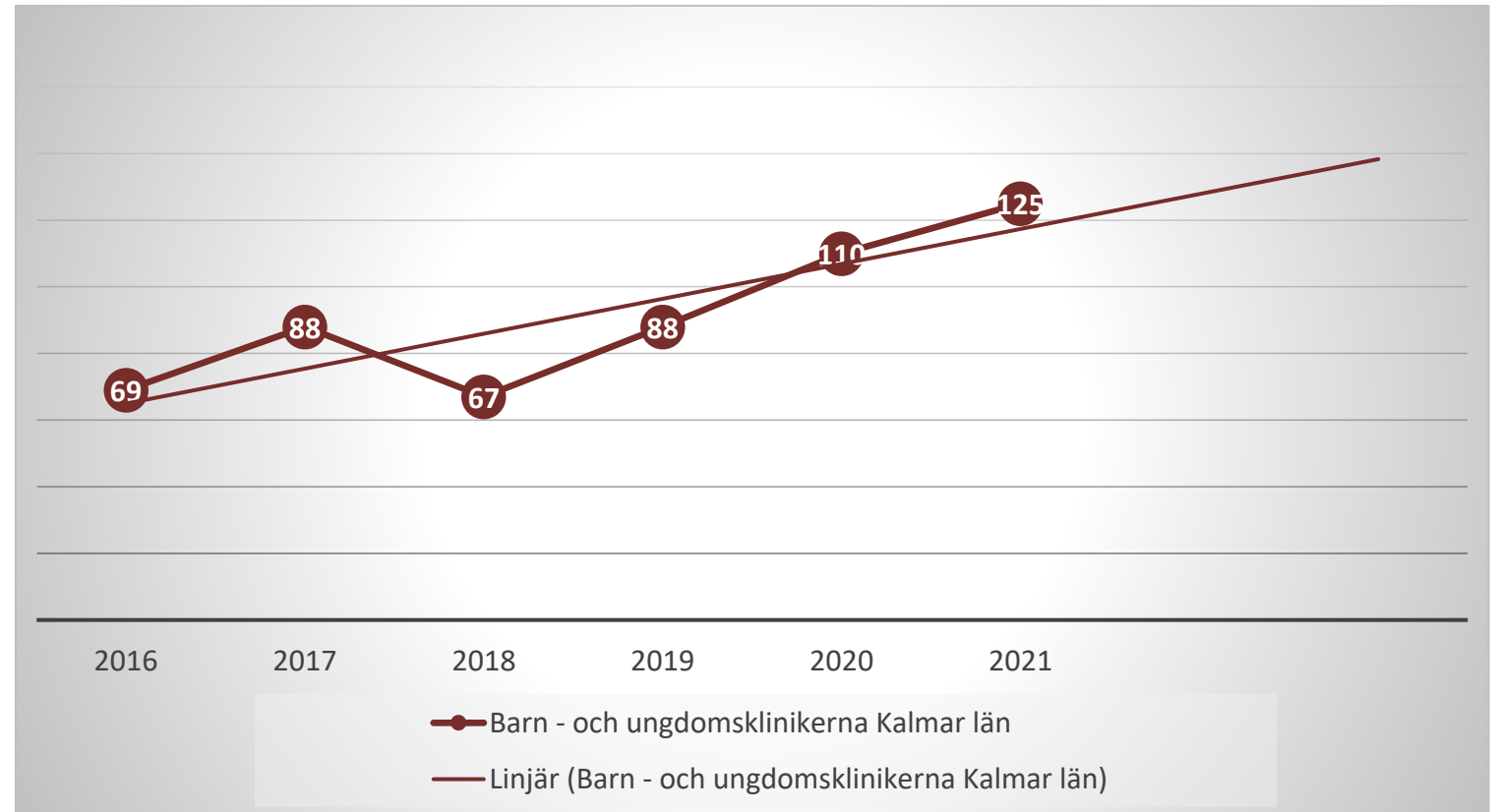
Revidering av överenskommelse samt praktiska anvisningar



Länsgemensam ledning i samverkan
Inom socialtjänst och angränsande område hälso- och sjukvård samt skolan i Kalmar län

Antal Hälsoundersökningar 2016-2022

Antalet
hälsoundersökningar
ökar i länet



Invånarmedverkan

- Representation i Samordnande grupp och lokala samarbetsgrupper
- Praktiska anvisningar för att **Inhämta barns synpunkter** skapas
- Genom samverkan med områdesgrupp invånarmedverkan verka för att öka medverkan av barn och unga

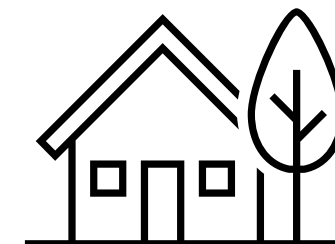


IKB (intensiv kontextuell behandling)



Integrerad verksamhet mellan socialtjänst och BUP

- Kombination av två metoder
 - Dialektisk beteendeterapi
 - Funktionell familjeterapi
- Intensiv behandling under 3-4 månader
- Familjens hem
- Därefter till ordinarie verksamhet



Revidering av praktiska anvisningar

Remissförfarande från skola till BUP gällande barn med behov av neuropsykiatrisk utredning



Samverkan – förebyggande arbete barn och unga i Mörbylånga kommun

Delta och stödja projektet samt sprida erfarenheter till övriga i Kalmar Län



Länsgemensam ledning i samverkan

Inom socialtjänst och angränsande område hälso- och sjukvård samt skolan i Kalmar län



Börja med barnen!
Sammanhållen god och nära vård
för barn och unga
SOU 2021:34



Börja med barnen! Följa upp hälsa
och dela information för en god och
nära vård
SOU 2021:78



Nationellt hälsoprogram för barn
och unga
Socialstyrelsens förstudie

Nationellt hälsoprogram – förstudien

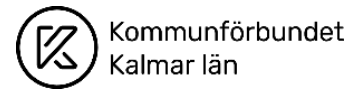
- **Slutsatser** från tidigare delredovisning (31/3 2022)
- **Analys och förutsättningar** för ett nationellt hälsoprogram innehållande:
 - Tidsplan för framtagande och implementering – 4 år
 - Möjligheter för Implementering
 - Förslag på hur det hälsofrämjande och förebyggande arbetet ska kunna regleras i **föreskrifter**
 - Förslag på** indikatorer för uppföljning på struktur- och processnivå samt indikatorer för att följa barn och ungas hälsa i relation till hälsoprogrammet
- **Utformning och användande** av hälsoprogram



Nationellt Hälsoprogram 0-20 år - helhet

- **Syfte:** Uppnå en sammanhållen, regelbunden och jämlik hälsouppföljning för barn och unga från fosterlivet till 20 år.
- **Verksamheter i arbetet:** Mödrahälsovården, barnhälsovården och ungdomsmottagningen, Tandvården och Elevhälsans medicinska insats.
- Andra berörda: övriga hälso- och sjukvården, övriga elevhälsan, skolan, förskolan och socialtjänsten + barn, unga och deras familjer
- **Kärnan:** Hälsobesök med undersökningar med hälsosamtal samt föräldraskapsstöd
- **Mål:** Lättare tillgång till de insatser som de behöver för att kunna förbättra eller vidmakthålla sin hälsa
- **Stöd** för att arbeta kunskapsbaserat och förtydligat uppdrag
- Omställning till **god och nära vård** med primärvård som nav





Länsgemensam ledning i samverkan
Inom socialtjänst och angränsande område hälso- och sjukvård samt skolan i Kalmar län