



Nära vård – Målbild och strategi

Kristina Dahlberg, kommunförbundet Kalmar län och Marie Ragnarsson, Region Kalmar län



Länsgemensam ledning i samverkan

Inom socialtjänst och angränsande område hälso- och sjukvård samt skolan i Kalmar län

FÖRSLAG



Förslag till:

Länsgemensam målbild och strategi för

Nära vård

för Region Kalmar län och länets 12
kommuner



Länsgemensam ledning i samverkan

Inom socialtjänst och angränsande område hälso- och sjukvård samt skolan i Kalmar län

Syfte med målbilden

- För att omställningen ska lyckas krävs ett samspel mellan många olika organisationer; både region, kommuner, myndigheter, fristående aktörer och civilsamhälle.
- Målbilden skapar en gemensam riktning i omställningen till nära vård i Kalmar län
- Målbilden stödjer arbetet och utgör en grund för vidare arbete med handlingsplaner och aktiviteter.



Vilka riktar sig målbilden till?

- Region Kalmar län samt länets 12 kommuner.
- Inom regionen innefattas främst primärvård, specialistvård på och utanför sjukhusen, tandvård samt medicinsk diagnostik.
- Inom kommuner omfattas främst förskola- och skolverksamhet, socialtjänst och kommunal primärvård. Övriga kommunala verksamheter har också en viktig del i omställningen, särskilt kopplat till hälsofrämjande och förebyggande arbete.
- I det förebyggande hälsofrämjande uppdraget är alla samhällsaktörer involverade.



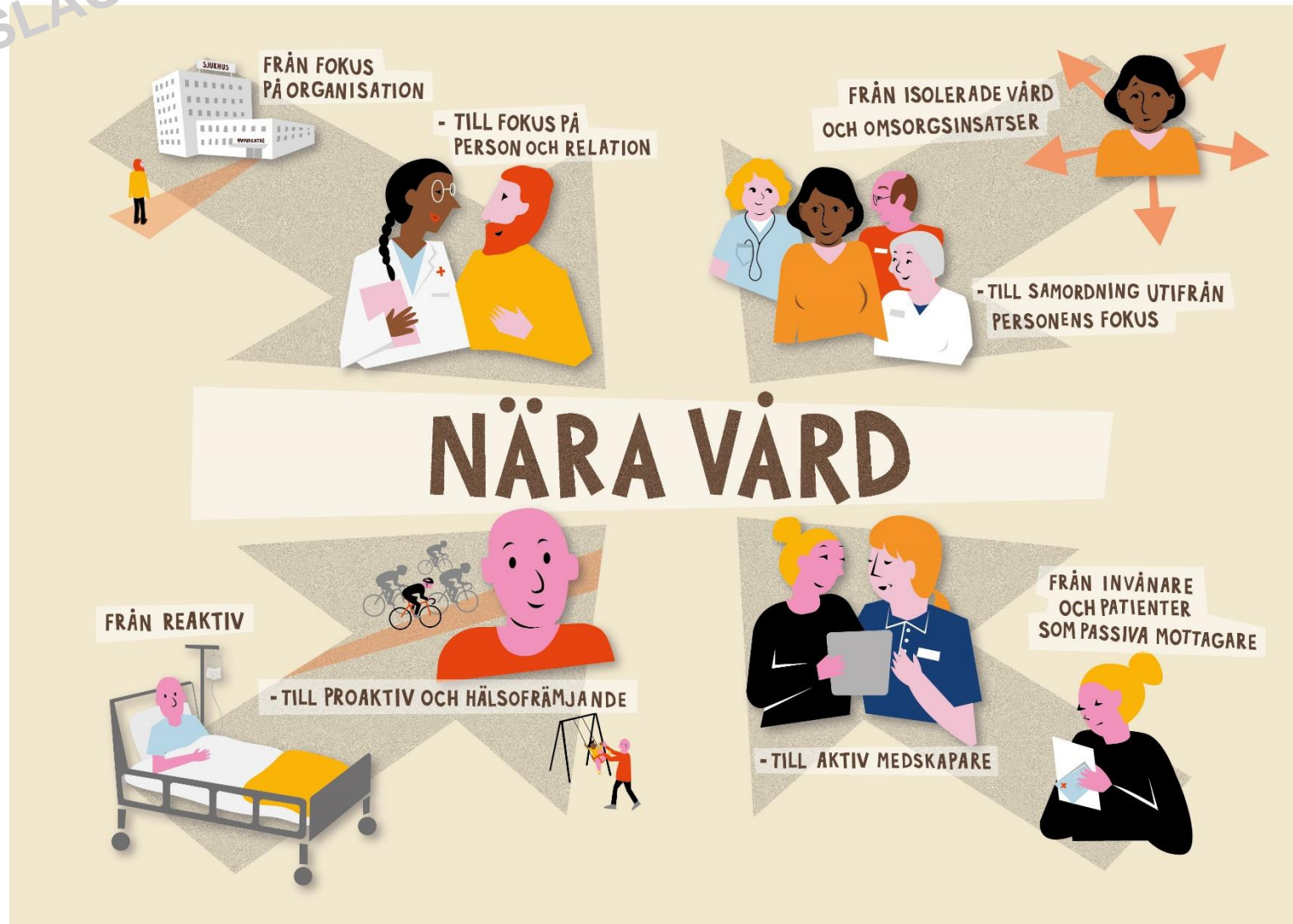


Bild från Sveriges kommuner och Regioner

En förflyttning i sättet att arbeta



Länsgemensam ledning i samverkan

Inom socialtjänst och angränsande område hälso- och sjukvård samt skolan i Kalmar län

Kalmar läns målbild: Tillsammans skapar vi hälsa och trygghet för hela livet!

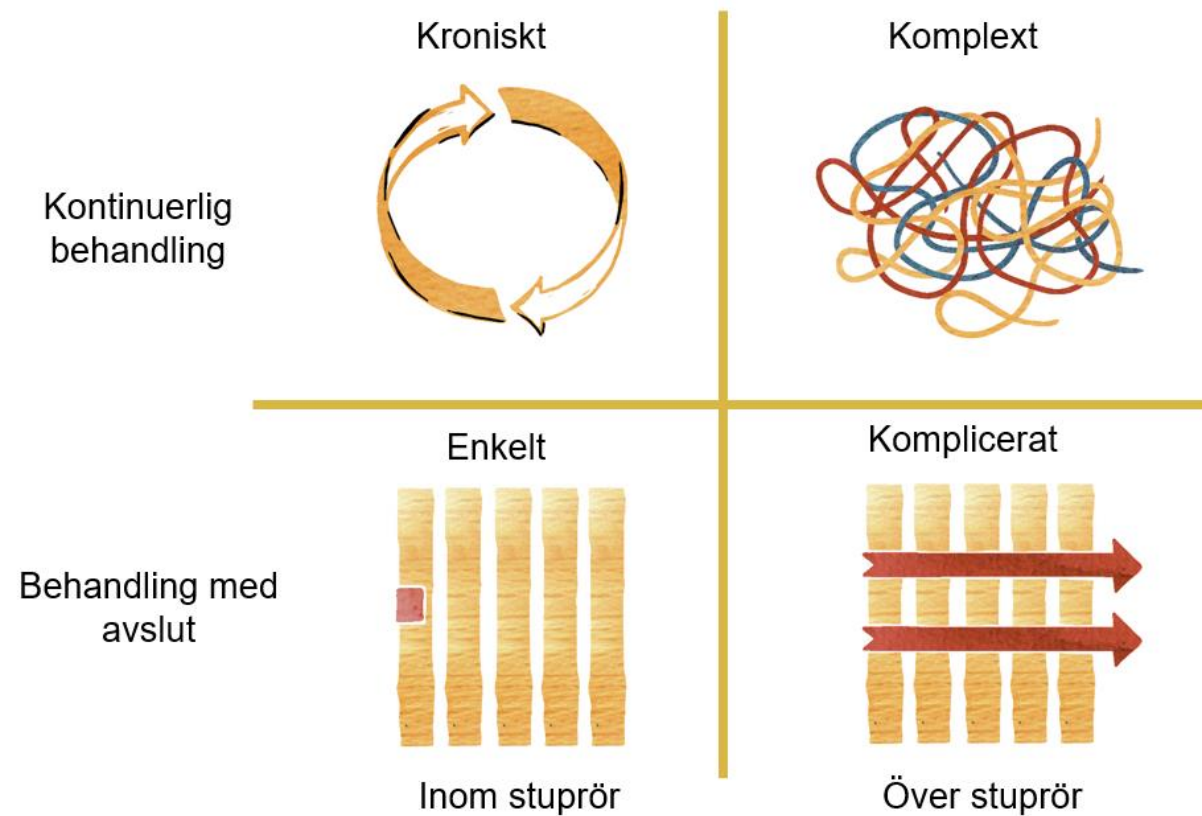
När vi har nått målbilden arbetar vi med hälsa, vård och omsorg utifrån vad som är viktigt och skapar värde för invånaren. Vi utgår från personen vi har framför oss och hens behov, resurser och individuella förutsättningar. Hälsa, vård och omsorg är något vi skapar tillsammans med invånaren. Invånaren är alltid delaktig och använder sina egna resurser och drivkrafter.

Målbilden ska vi uppnå genom att arbeta tillsammans över organisatoriska gränser med tillit till varandra. Alla inblandade aktörer tar ansvar för att invånaren känner sig trygg och upplever att arbetet för hälsa, vård och omsorg är samordnat. I det ingår att kroka i varandra och överbrygga eventuella mellanrum och hinder tillsammans.



Prioriterade grupper

- Invånare med komplexa behov
- Invånare som löper stor risk för ohälsa



Modell från Leading Healthcare – Målgruppsanpassad vård



LänsGemensam ledning i samverkan

Inom socialtjänst och angränsande område hälso- och sjukvård samt skolan i Kalmar län

Utvecklingsområden

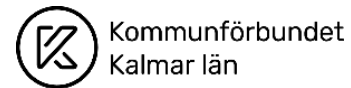
- Person- och familjecentrerade arbetssätt
- Samordning och relationskontinuitet
- Invånaren som aktiv medskapare
- Hälsöfrämjande, förebyggande och tidiga insatser



Framgångsfaktorer

- Gemensamt se hela systemet för hälsa, vård och omsorg
- Utgå från invånarens perspektiv
- Ett tydligt ledarskap
- Digital förnyelse
- Kompetensförsörjning
- Uppföljning och analys





Läns gemensam ledning i samverkan
Inom socialtjänst och angränsande område hälso- och sjukvård samt skolan i Kalmar län