



# Nära vård

## Så arbetade Region Jönköpings län med sitt målbildsarbete

**Anette Nilsson, utvecklingstrateg**  
**Annelie Forsgren, teamchef Kommunal utveckling**  
**Region Jönköpings län**

Göran Isberg, utbildningsdirektör  
Jönköping kommun

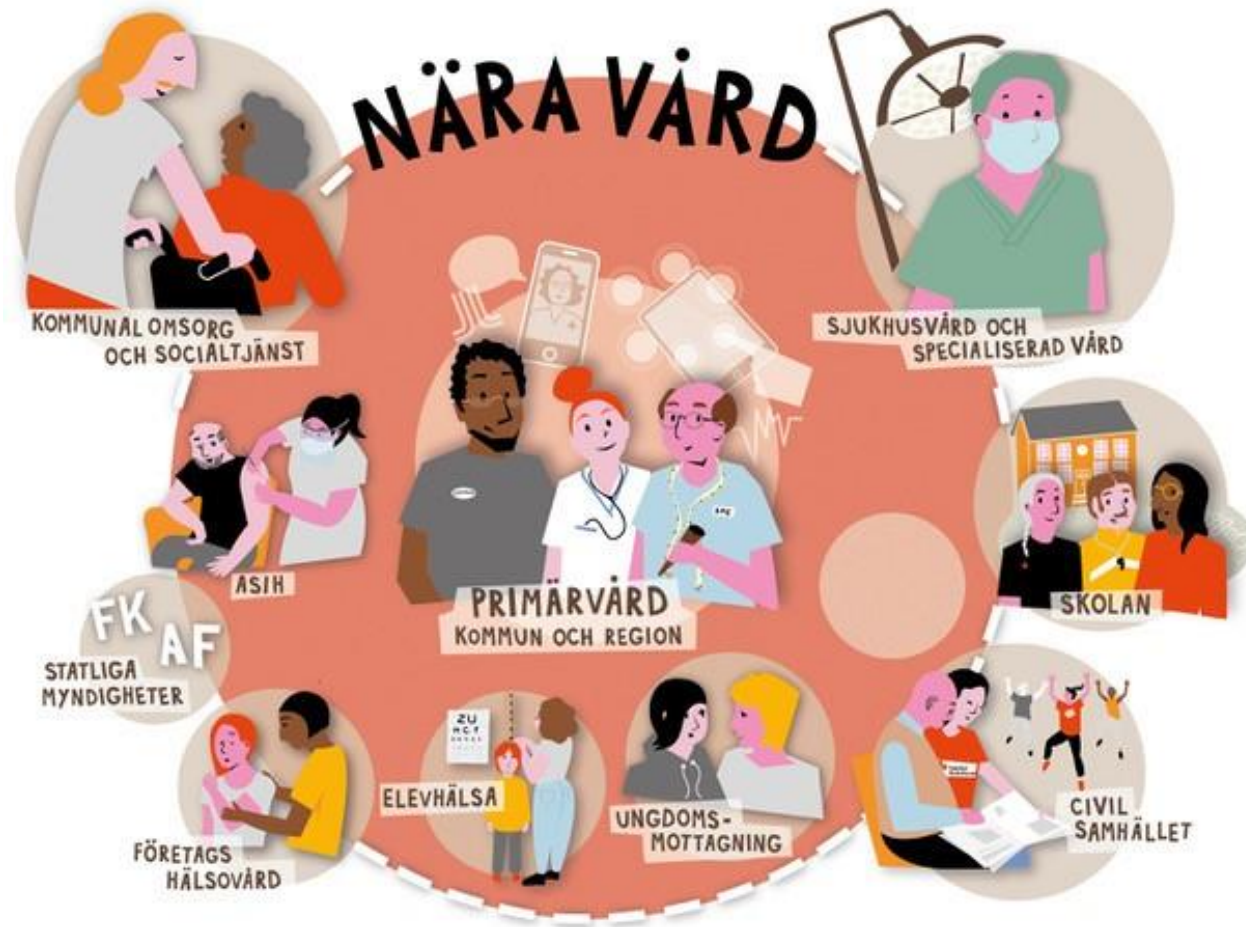
Rachel de Basso, Regionråd (S) ordförande Nämnd för folkhälsa och sjukvård  
Region Jönköpings län



**Länsgemensam ledning i samverkan**

Inom socialtjänst och angränsande område hälso- och sjukvård samt skolan i Kalmar län

# Region Jönköpings läns arbete





Hälsa är att i glädje vara  
upptagen med sina livsuppgifter

Gadamer, tysk filosof

Skifte från dagens hälso- och sjukvårdssystem, som i hög grad är uppbyggda kring sjukdomar och institutioner, till ett system som är designat för människors vardag



## Gemensam målbild kommun och region



Vi utgår från invånarnas behov och samskapar tillsammans med dem och civilsamhället omställningen till en God och Nära Vård



## Vägledande principer

1. Bäst för invånaren
2. Ta ansvar för mitt steg, ge feedback till steget före och underlätta för steget efter
3. Vi gör det tillsammans

Gemensam uppföljning med berättelser och mätningar



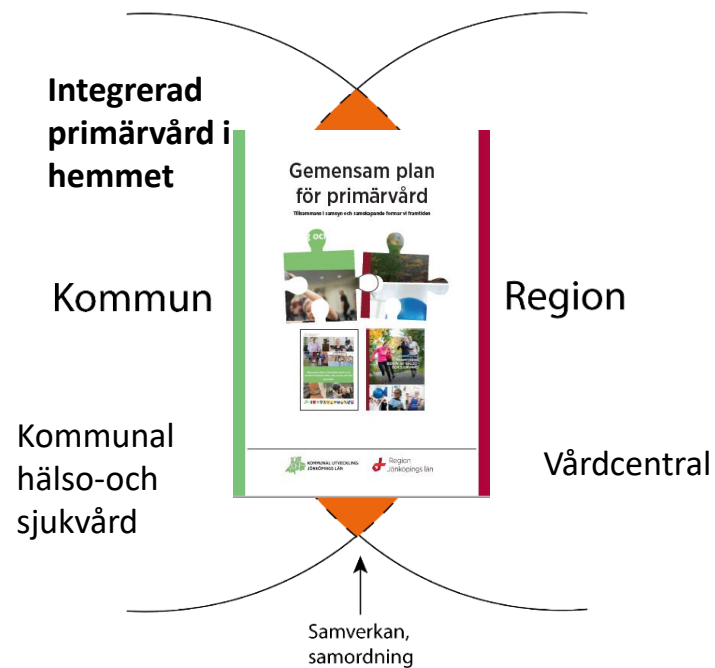
Anette Nilsson, Anneli Forsgren  
Nära vård Jönköping

## Gemensam plan för primärvård

- Bilden visar att regionen har sitt strategiska inriktningsdokument kring det som regionen behöver göra och kommunerna har sitt strategiska inriktningsdokument kring det som kommunerna behöver göra. I mitten synliggörs **gemensam plan för primärvård** och den samverkansytta som kommer öka i omställningsarbetet till en God och Nära Vård.



### Samverkan Kommun/Region för omställning till Nära vård



\*Referens: Huvudbetänkande för utredningen God och nära vård, Anna Nergårdh



# Gemensam plan för primärvård

Tillsammans i samsyn och samskapande formar vi framtiden



## Gemensam kompetensutveckling för en god och nära vård som en del i Gemensam plan för primärvård

Lärandet ett gemensamt ansvar för hälsa vård omsorg och stöd

IDE  
ett göra  
ett lärande)



UTBYTANDE  
Interaktion med andra  
(socialt lärande)

UNDERVISANDE  
Kunskapsöverföring  
(formellt lärande)

- Inomhållare med vårdbehov
- Studenter – framtida medarbetare
- Chefer
- Den unika arbetsplatsen



KOMMUNAL UTVECKLING  
JÖNKÖPINGS LÄN



Region  
Jönköpings län

# Patientkontrakt



## Gemensam överenskommelse mellan patient och vårdgivare

### Sammanhållen planering

- Planering, överblick och stöd för koordinerade insatser



### Fast kontakt med vården

- *Fasta vårdkontakter* – samordningsansvar, kontinuitet
- *Fast läkarkontakt / PV* – medicinskt ansvar, kontinuitet



### Överenskommen tid

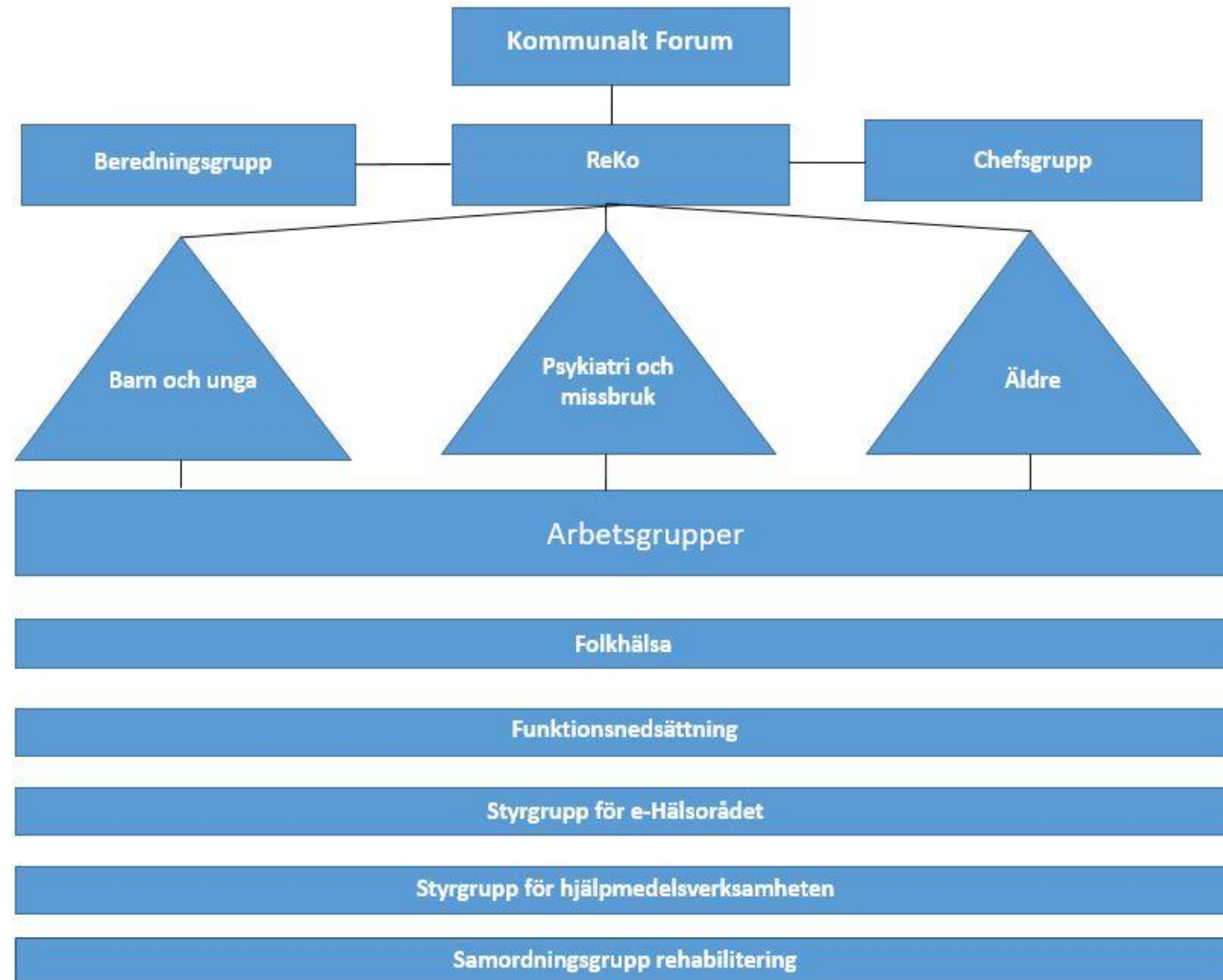
- Bokade tider i samråd



Gemensam värdegrund och samverkan är en förutsättning

- För att uppnå
- ✓ Delaktighet
  - ✓ Samordning
  - ✓ Tillgänglighet
  - ✓ Samverkan

# ReKo - Gemensamt ledningssystem Samverkan mellan region och kommuner i omställningsarbetet i Jönköpings län





# God hälsa, vård, omsorg och stöd – gemensam plan för primär hälso – och sjukvård

## Makro, Meso, Mikro

1. Riktat stöd till att främja hälsa och förebygga ohälsa.
  - a) Insats på rätt nivå utifrån bästa resursnyttjande: Vad ska göras, när och av vem.
2. Samverkan och kontinuitet för invånare med komplexa behov
  - a) Identifiera invånare som behöver stöd från olika huvudmän
  - b) Patientkontrakt och individuella planer
3. Förändrade arbetssätt
  - a) Identifiera gap och arbeta systematiskt med förbättringar och kompetensutveckling
  - b) Gemensamt utveckla användningen av digitaliseringens och e-hälsans möjligheter
  - c) Stärkta förutsättningar
  - d) Samsyn kring gemensam planering
  - e) Implementering av avtal och överenskommelser
  - f) Utveckling av kompetens och träningsmiljöer
  - g) Gemensamma mätetal för uppföljning

...Beslut/mandat – linje för samverkan (ReKo, strategigrupper, Tillsammans)

# Gemensam plan för primärvård ska...

- Skapa förutsättningar för gemensam samsyn
- Utgöra plattform för fortsatt arbete...
  - Via Strategigrupper och arbetsgruppers handlingsplaner
  - Via konceptualisering som "Bästa platsen att växa upp, leva, bo och åldras på"
  - Genom gemensamt stöd för införande och uppföljning av systemets leverans



KOMMUNAL UTVECKLING  
JÖNKÖPINGS LÄN



Region  
Jönköpings län





*Bästa platsen  
att leva på!*

Region och kommuner i Jönköpings län i samverkan



*Bästa platsen  
att leva på!*

Region och kommuner i Jönköpings län i samverkan



*Bästa platsen  
att leva på!*

Region och kommuner i Jönköpings län i samverkan

### **Bästa platsen att leva på**

Gemensam utvecklingsplattform kring  
länsgemensamma utvecklingsarbeten inom ramen  
för Gemensam plan för primärvård - ReKo  
13 kommuner och region i samverkan



# I komplexitet: fokusera på "RAR" istället för "RADAR"

**R**esult – sätta mål: vad vill vi uppnå?

**A**pproach – vad ska vi göra?

**D**eployment – hur ska vi göra?

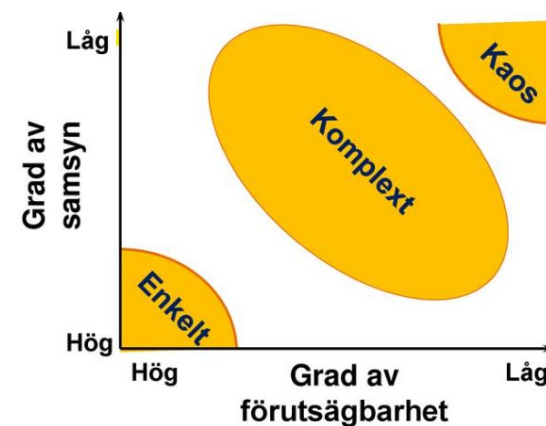
**A**ssess – följa upp & utvärdera: hur går det?

**R**efine – hur förfinas mål & uppföljning?

Klara Palmberg Broryd, [www.mementor.se](http://www.mementor.se)  
"Complex adaptive systems as metaphors for organizational management"



Stacys komplexitetsdiagram



Att driva omställningen  
till Nära vård

HANDBOK OM ATT HANTERA KOMPLEXA SYSTEM





# Framgångsfaktorer



- Personcentrering som förhållningssätt och arbetssätt
- Samverkan mellan kommuner och regioner
- Patientkontrakt som säkerställer delaktighet, samordning, tillgänglighet och samverkan, med patientens perspektiv som utgångspunkt
- Användning av ny teknik för att utveckla arbetssätten
- Utveckling av egenvård, inte minst för kroniskt sjuka
- Kompetensförsörjning där förmåga att arbeta över traditionella gränser, kommunicera och jobba preventivt och proaktivt är viktiga delar.



KOMMUNAL UTVECKLING  
JÖNKÖPINGS LÄN



Region  
Jönköpings län

Anette Nilsson, Region Jönköpings län [anette.nilsson@rjl.se](mailto:anette.nilsson@rjl.se)

Anneli Forsgren, Kommunal utveckling [anneli.forsgren@rjl.se](mailto:anneli.forsgren@rjl.se)



Kommunal utveckling Jönköpings län



Kommunal utveckling Jönköpings län



# Nära vård

## Så arbetade Region Jönköpings län med sitt målbildsarbete

Anette Nilsson, utvecklingstrateg  
Annelie Forsgren, teamchef Kommunal utveckling  
Region Jönköpings län

**Göran Isberg, utbildningsdirektör  
Jönköping kommun**

Rachel de Basso, Regionråd (S) ordförande Nämnd för folkhälsa och sjukvård  
Region Jönköpings län



Länsgemensam ledning i samverkan

Inom socialtjänst och angränsande område hälso- och sjukvård samt skolan i Kalmar län

# Göran Isberg Utbildningsdirektör Jönköpings kommun och Agneta Ståhl Sjukhusdirektör - tankar och mål

Visa och koppla samman arbetet med hela regionen  
med syfte att:

- Medvetenheten om varandras kompetens
- Se möjligheter.

Under 2025 kommer det bli viktigt till hur arbetet ska fortsätta:

- Generella principer om hur man samverkar till förbättring oavsett verksamhet. Men också specifika inom ett verksamhetsfält, tex frånvaro i skolan.
- Visa - sprida och kommunicera arbetet på ett hållbart och effektivt sätt. Dvs nå ut målgruppsanpassat

**Att komma varandra närmare !**



# Resa med Bästa platsen att växa upp, leva och bo på

2022/23

Finnas genom barnets  
hela resa genom livet

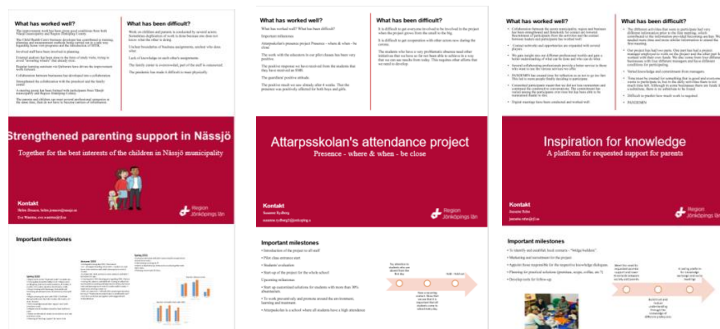
Tar tid att nå hjärta och hjärna  
i förbättringsarbete



Resultat från 4 team januari 2021

Team från 3 av länets kommuner

Koncept från dessa växer fram i fortsatt process framåt



Vi behöver samlas för att se resultat och  
berättelser för att driva arbetet för  
barns bästa framåt

10 mars sågs 11 av länets 13 kommuner  
tillsammans med hälso- och sjukvården  
för att få ta del av erfarenheter och  
berättelse samt stöd framåt i  
förbättringsarbete.

2021

Utifrån evidensbaserade metoder förbättra resultat med hjälp modellen förbättringsarbete i lärande nätverk

Nya tillvägagångsätt/samverkan och lära tillsammans alla 13 kommuner inom socialtjänst, skola, fritid och hälso- och sjukvård.

Insatser kring fullföljda studier,  
psykisk hälsa och fysisk aktivitet

2020



# Nära vård

## Så arbetade Region Jönköpings län med sitt målbildsarbete

Anette Nilsson, utvecklingstrateg  
Annelie Forsgren, teamchef Kommunal utveckling  
Region Jönköpings län

Göran Isberg, utbildningsdirektör  
Jönköping kommun

**Rachel de Basso, Regionråd (S) ordförande Nämnd för folkhälsa och sjukvård  
Region Jönköpings län**



Länsgemensam ledning i samverkan

Inom socialtjänst och angränsande område hälso- och sjukvård samt skolan i Kalmar län