

Att styra tillsammans i omställning

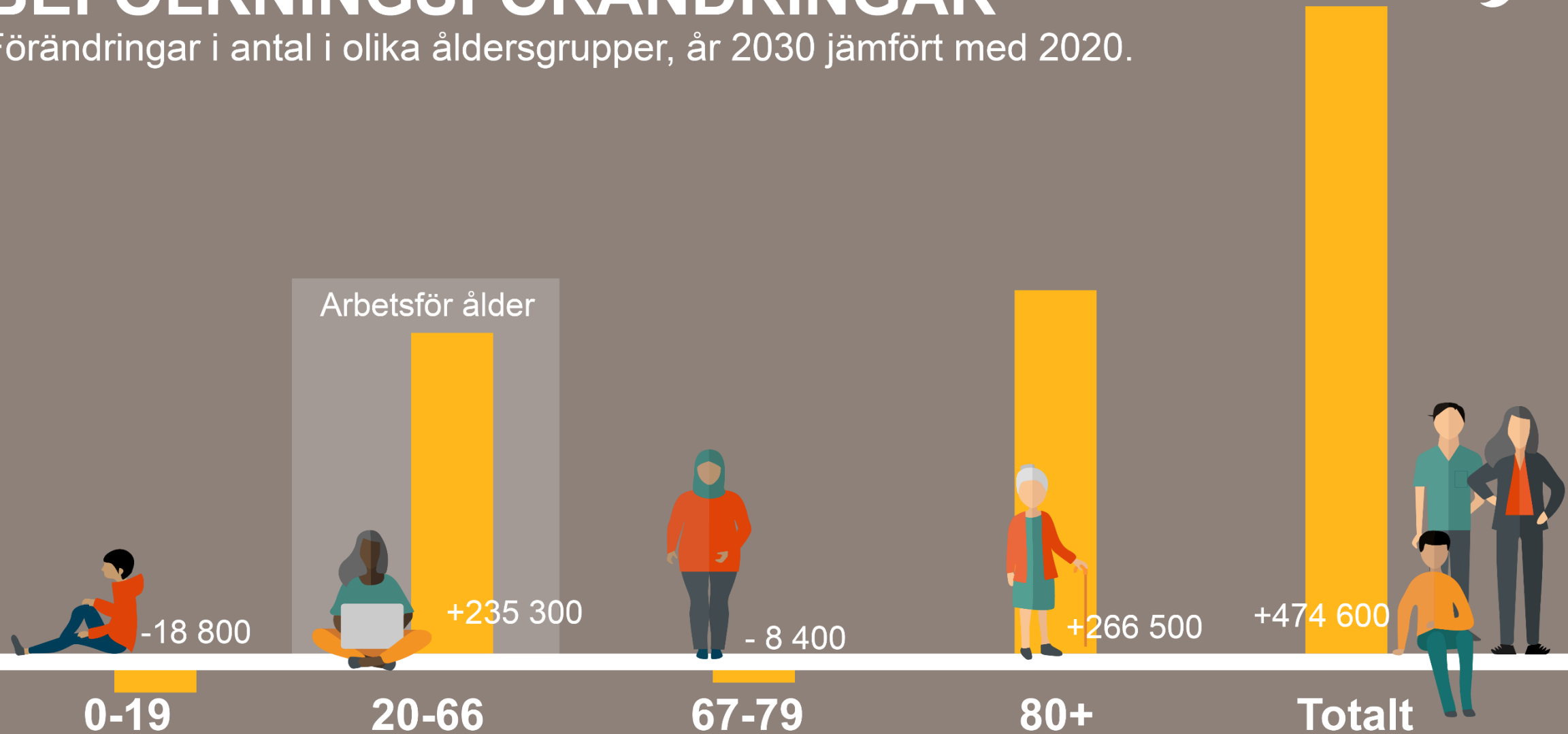
Linda Nordberg, SKR



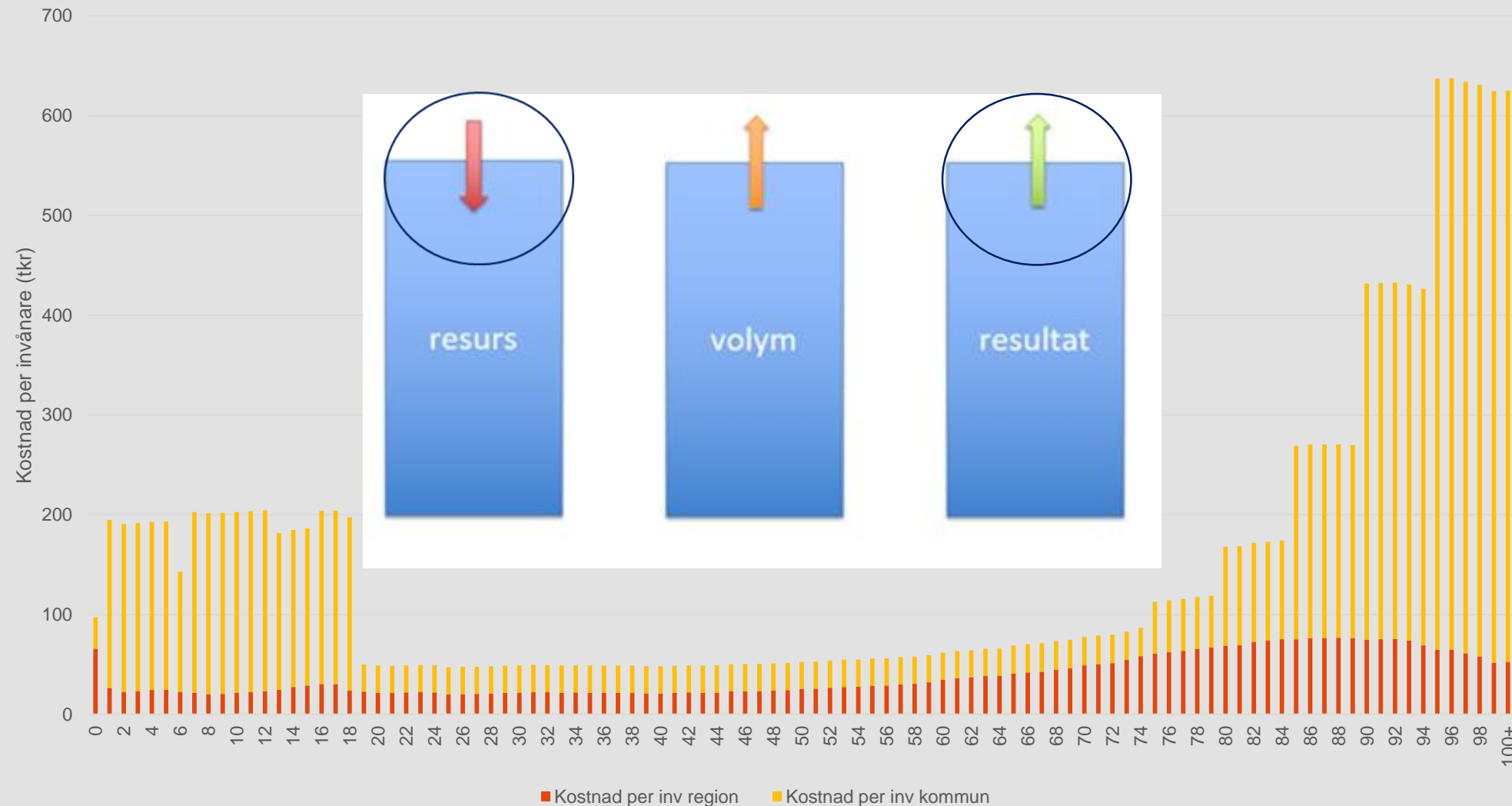


BEFOLKNINGSFÖRÄNDRINGAR

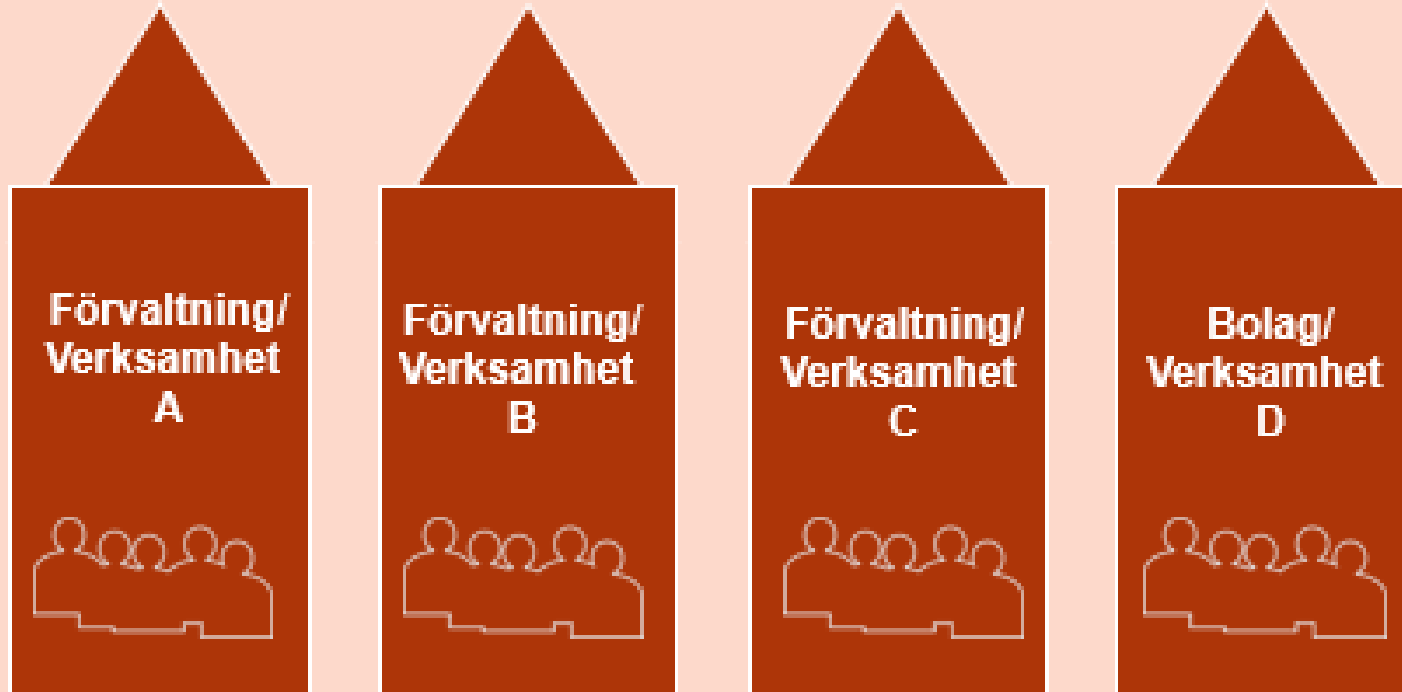
Förändringar i antal i olika åldersgrupper, år 2030 jämfört med 2020.



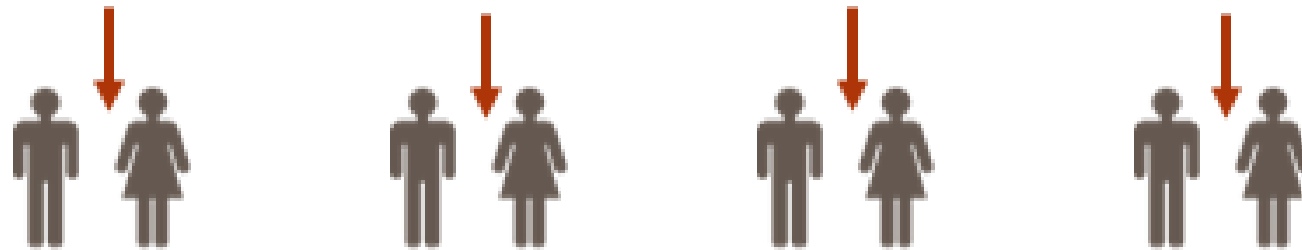
Kostnad per invånare relativt ålder i tkr i 2020 års kostnadsnivå



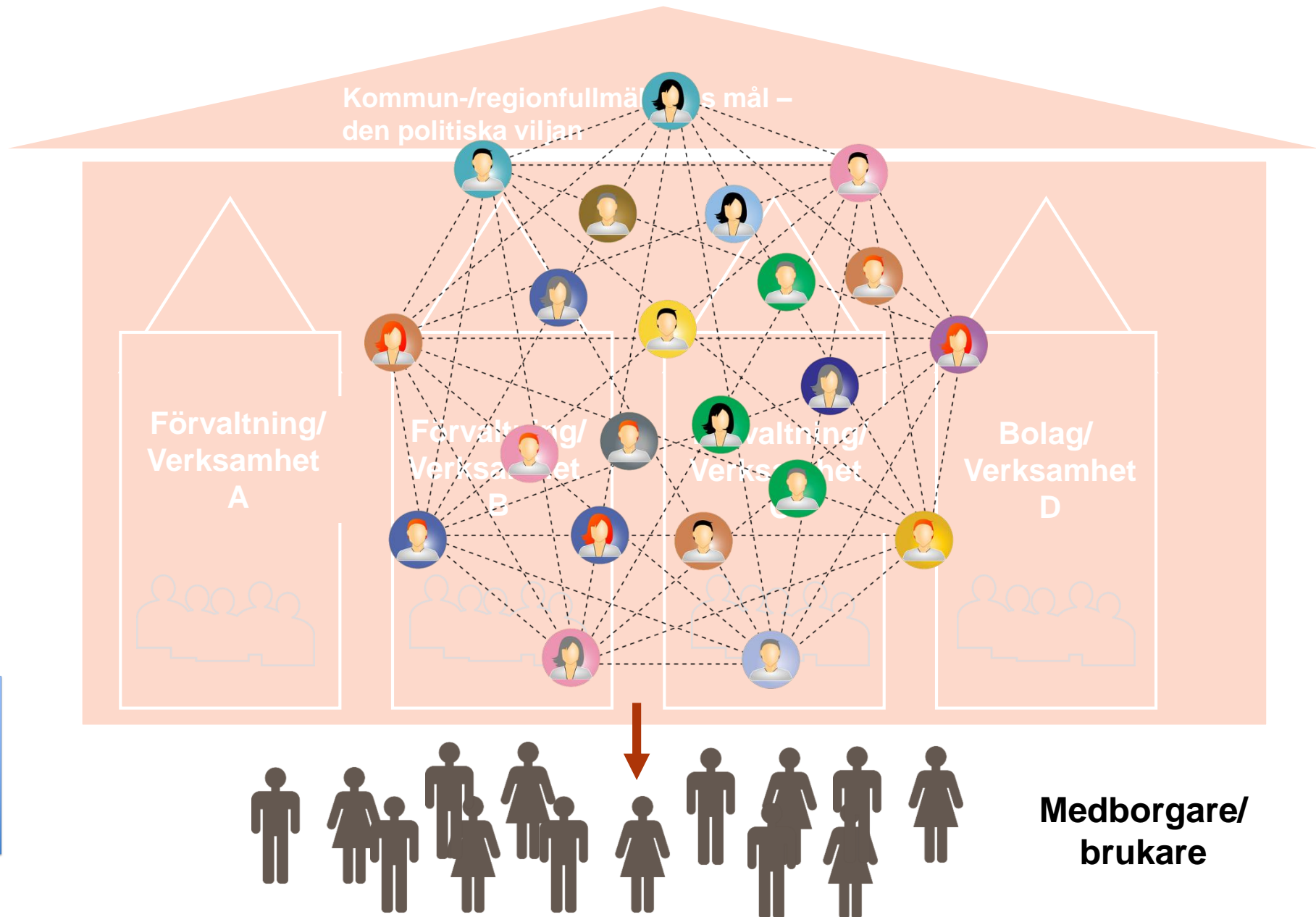
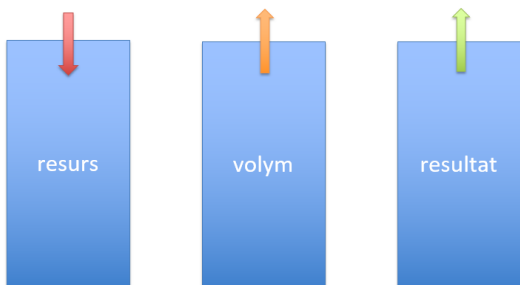
Kommun-/regionfullmäktiges mål –
den politiska viljan



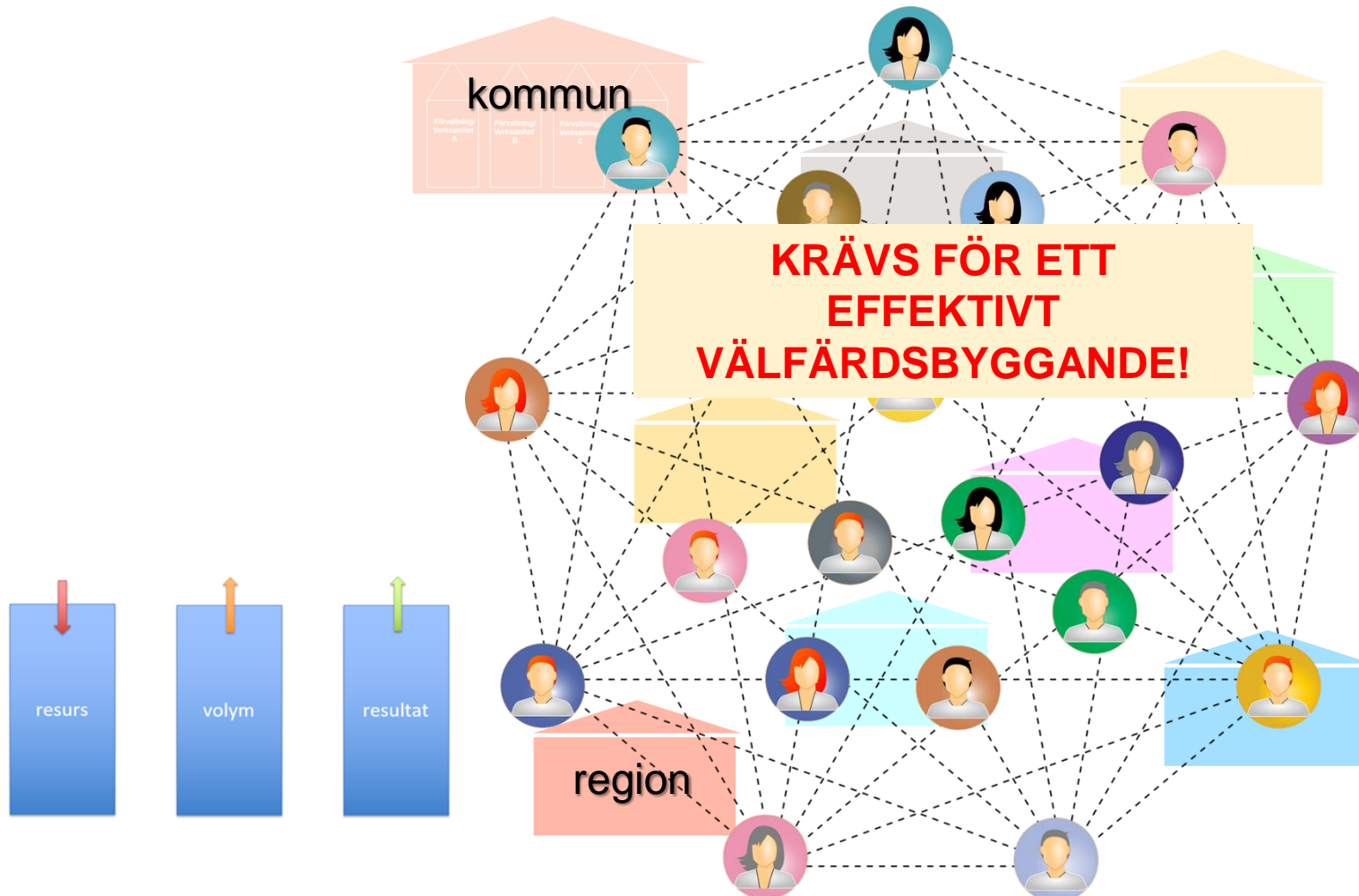
Medborgare/
brukare



Ett agilt arbetssätt möjligheterna att bli effektivare!



Arbete i nätverk – samverkan med externa aktörer ger ökad effektivitet



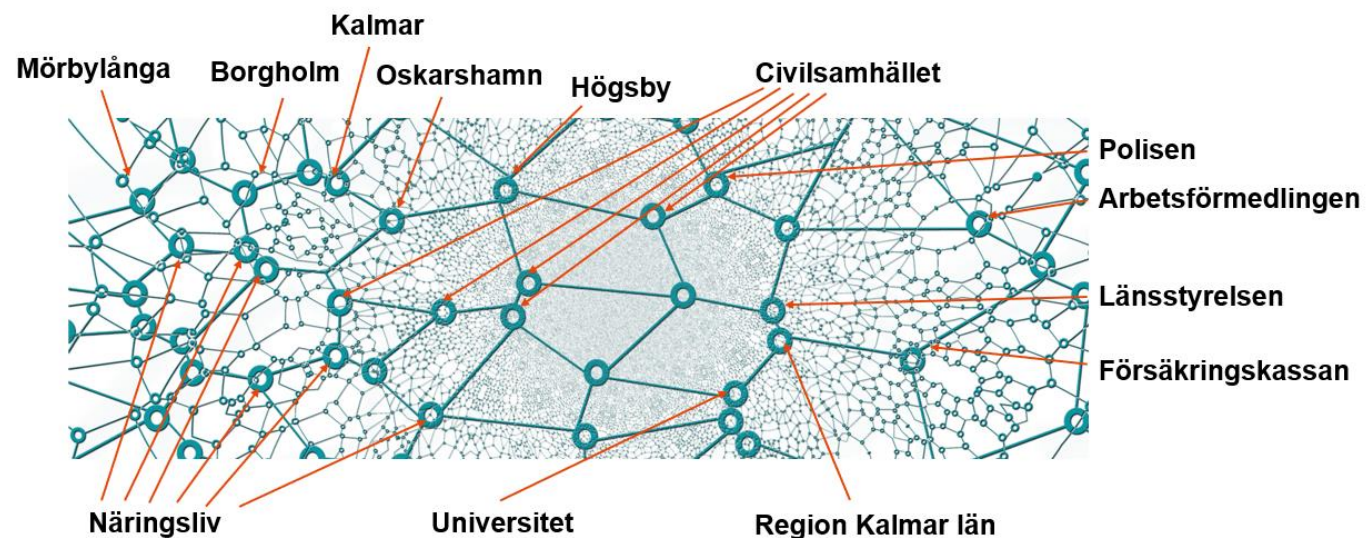
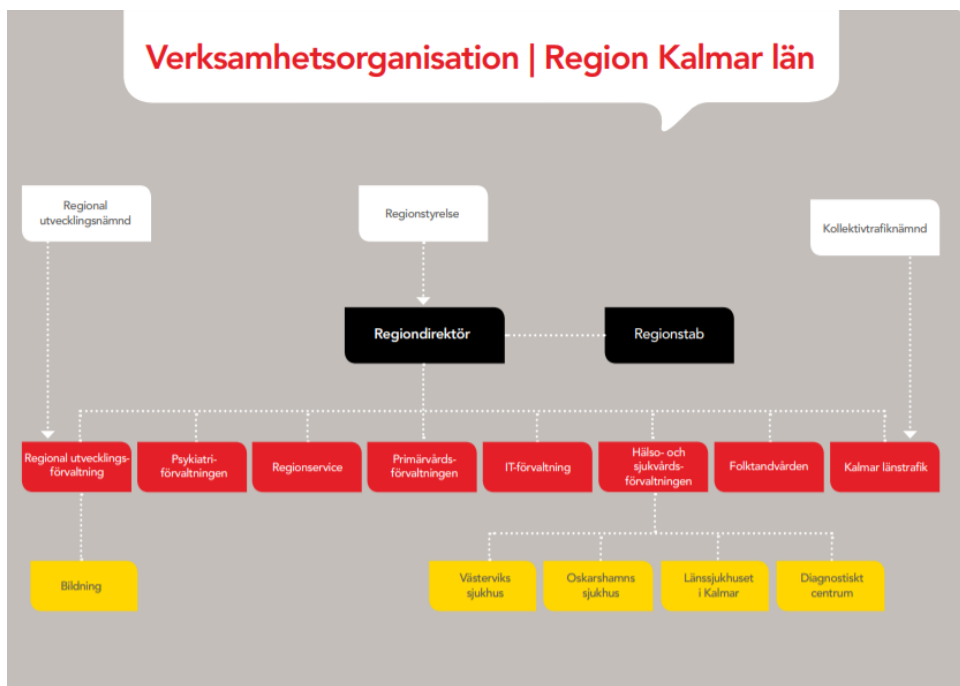
Samverkansområden:

Regional utveckling
Nära vård
Hälsa
Klimat
Arbetsmarknad
Agenda 2030
m.fl.

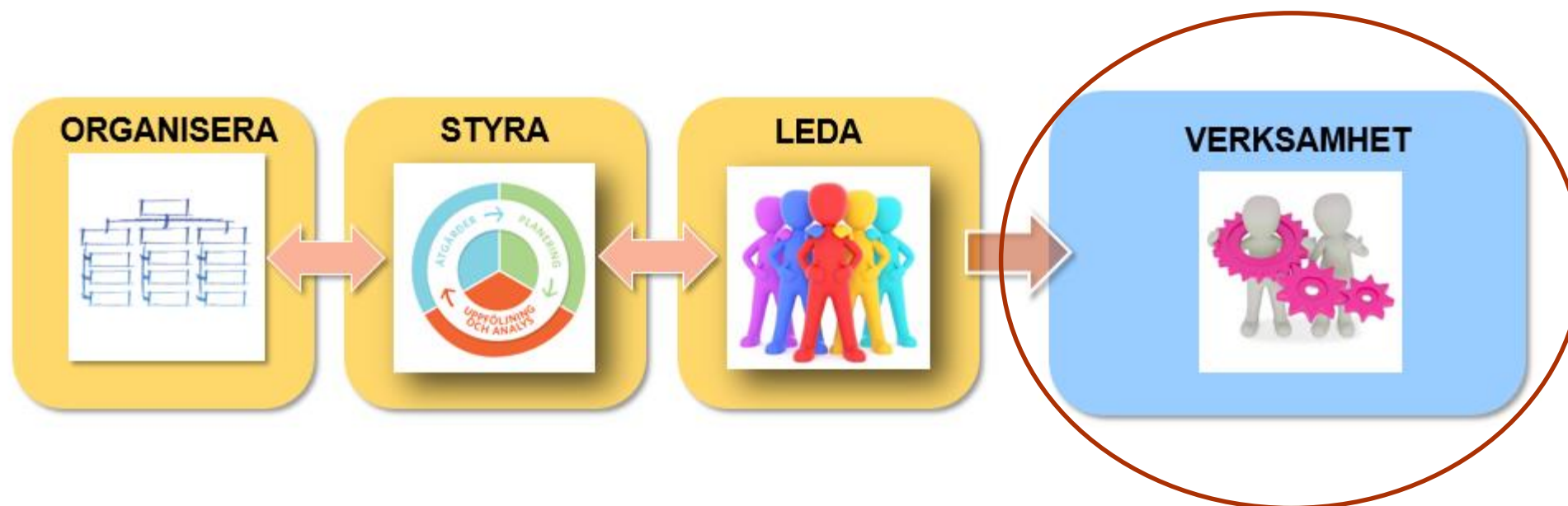
”Andra” aktörer:

Kommuner
Regioner
Näringslivet
Länsstyrelser
Utbildningsinstitutioner
Civilsamhället
Föreningslivet

Hur styra tillsammans – när ingen har full rådgighet?



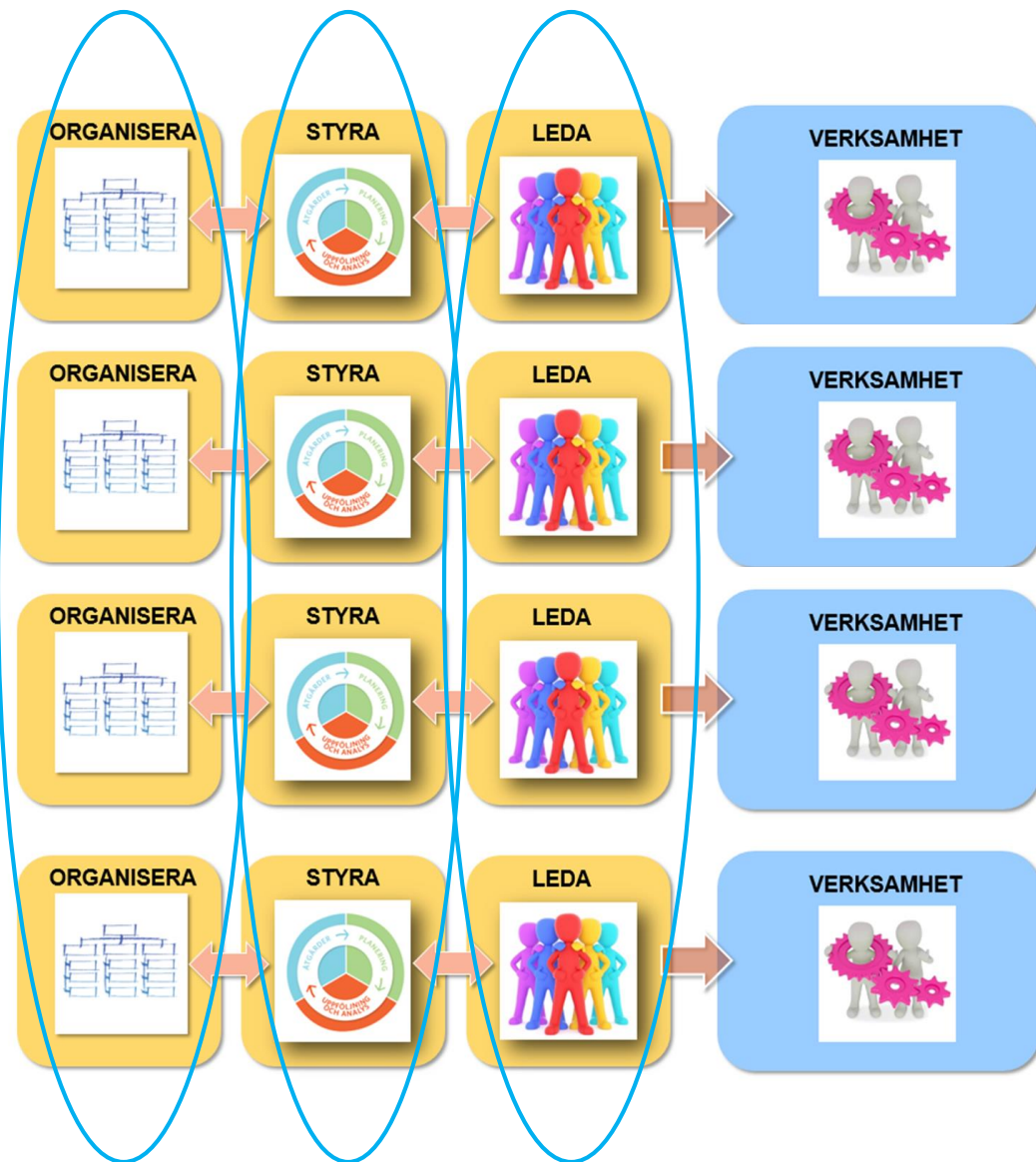
Organisering, styrning och ledning krävs för att få full effekt!



Det behövs en struktur, en överbyggnad, som stöd för till dem som "gör jobbet!"

"Genomförandet" sker här!

Att organisera, styra
och leda i
samverkan kräver
en annan styrlogik!



Service-/tjänste-
uppdraget

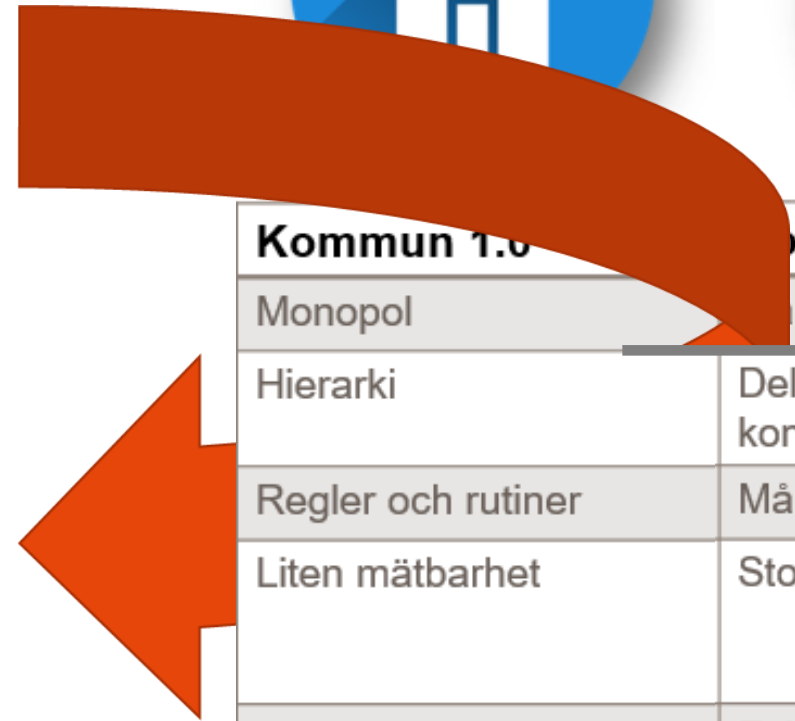


Samhällsbyggar-
uppdraget

	Kommun/region 1.0 (Old public management)	Kommun/region 2.0 (New public management)	Kommun/region 3.0 (New public governance)
Organisering	Monopol	Marknad	Nätverk
	Hierarki	Delegering genom avtal, kontrakt, m.m.	Samverkan byggt på förtroende
Styrning	Regler och rutiner	Mål- och resultatstyrning	Utvärdering och analys
	Liten mätbarhet	Stor mätbarhet	Anpassad mätbarhet med fokus på helhet och samband
	Fokus på resurser	Fokus på prestationer	Fokus på effekter
Ledning	Förtroende för ämbetsmannen	Ledning genom styr- och redovisningssystem	Tillit
	Säkerställa rättssäkerhet	Formulera mål	Genomföra dialog



**Vi måste
arbeta
enligt alla
tre logiker!**

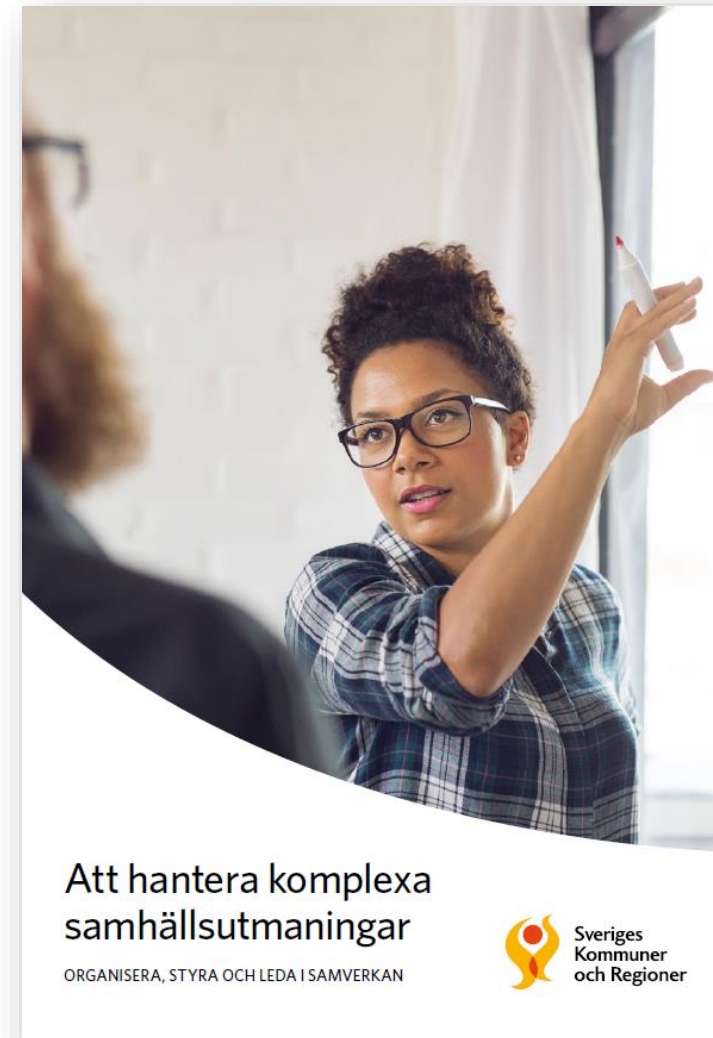


Kommun 1.0	Kommun 2.0	Kommun 3.0
Monopol	Marknad	Nätverk
Hierarki	Delegering genom avtal, kontrakt, m.m.	Samverkan byggt på förtroende
Regler och rutiner	Mål- och resultatstyrning	Utvärdering och analys
Liten mätbarhet	Stor mätbarhet	Anpassad mätbarhet med fokus på helhet och samband
Fokus på resurser	Fokus på prestationer	Fokus på effekter
Förtroende för ämbetsmannen	Ledning genom styr- och redovisningssystem	Tillit
Säkerställa rättssäkerhet	Formulera mål	Genomföra dialog

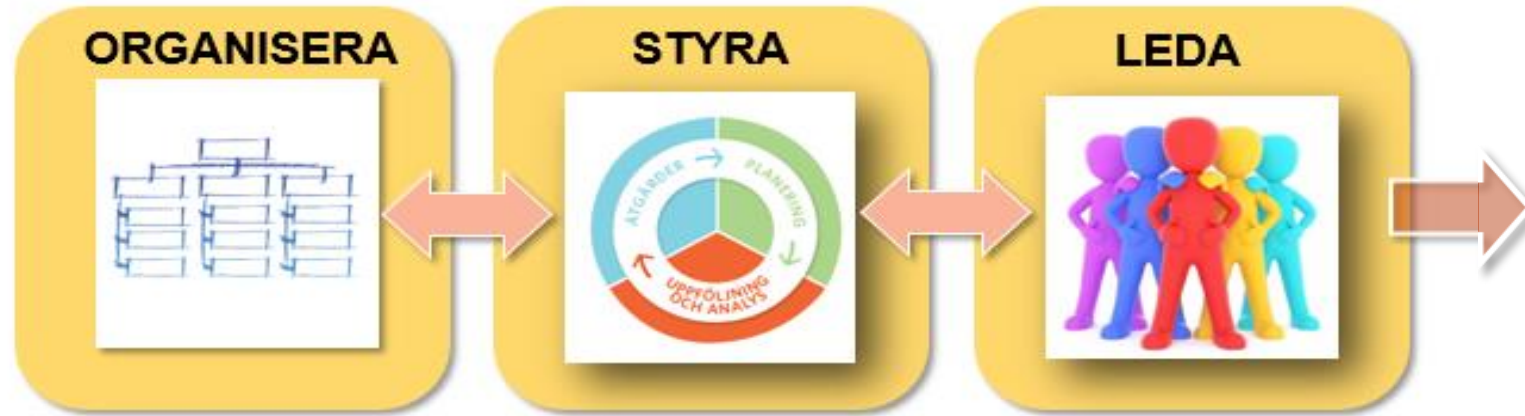
Skrift kring att styra samverkan

Att hantera komplexa samhällsutmaningar – organisera, styra och leda i samverkan

Framgångsfaktorer?



Att lyckas med samverkan



**Tar tid –
tålamod
krävs!**

- ✓ Att gå från organisation till organisering
- ✓ Klargör ansvar och arbetsuppgifter!

- ✓ Gemensam riktning
 - ✓ Vart är i på väg?
 - ✓ Vad vill vi nå?
 - ✓ Win/Win!
- ✓ Planera, följ upp, analysera, åtgärda – tillsammans och var och en!

- ✓ Utgå från det relationella där tillit och förtroende spelar roll
 - ✓ Möjliggörare
- ✓ Engagemang på alla nivåer
- ✓ Efterfråga resultat
- ✓ Återkommande dialog och uppföljning



**ALLTING
ÄR MYCKET
OSÄKERT,
OCH DET ÄR
JUST DET SOM
LUGNAR MIG.**

Too-ticki (Trollvinter)



Tack!

**Linda Nordberg
Avdelningen för ekonomi och
styrning, SKR**

Linda.nordberg@skr.se