

Länsgemensam ledning i samverkan inom socialtjänst
och angränsande område hälso- och sjukvård
samt skolan i Kalmar län

**INTRODUKTION
2025**



Länsgemensam ledning i samverkan

Inom socialtjänst och angränsande område hälso- och sjukvård samt skolan i Kalmar län

Tillsammans utvecklar vi hälsa, vård och omsorg i Kalmar län

Invånare i Kalmar län ska oavsett ålder känna trygghet och utifrån sina behov få ta del av vård, omsorg och stöd av hög kvalitet från hälso- och sjukvård inklusive tandvård, socialtjänst och skola.

Genom en sammanhållen vård och omsorg ska varje enskild individ få rätt vård och omsorg i rätt tid och på rätt vård-/omsorgsnivå utan att behöva tänka på de olika aktörernas organisationer eller ansvarsområden.

Ur Regionalt styrdokument 2023-2024



Läns gemensam ledning i samverkan

Inom socialtjänst och angränsande område hälso- och sjukvård samt skolan i Kalmar län

Länsgemensam ledning i samverkan

Länsgemensam ledning i samverkan är ett samverkansorgan där gemensamma inriktningsbeslut tas inom gemensamma områden.

Samverkan görs inom områden där socialtjänst, hälso- och sjukvård och skola möts. För att inkluderas inom Länsgemensam ledning i samverkan krävs samverkan inom kommunerna och region Kalmar län och att insatserna på sikt, där det är lämpligt, ska vara länsövergripande.



Bakgrund

- Läns-gemensam ledning i samverkan inom socialtjänst och angränsande område hälso- och sjukvård bildades 2013.
- Från och med 2015 ingår brukar-, patient- och närståendemedverkan i strukturen för Läns-gemensam ledning i samverkan.
- Under de 2019 har samverkan kompletterats med skolan och 2021 anslöt även Kalmarsunds Gymnasieförbund till ledningsstrukturen.



Politik

Presidiemöten

Fyra kommunstyrelseordförande samt fyra regionpolitiker träffar beredningen inom Läns gemensam ledning i samverkan 4-5 ggr/år för att ha återkommande dialoger kring det pågående arbetet.

Gemensamma presidiekonferenser

Presidiet i Region Kalmar län, presidiet i Kommunförbundet Kalmar län, samtliga omsorgs- och socialnämndspresidier och skolpresidier i länets 12 kommuner bjuds in till en presidiekonferens en gång per år tillsammans med tjänstepersoner inom läns gemensam ledning. Presidiekonferensen syftar till att vara kunskapshöjande och möjlighet ges till diskussion kring den gemensamma vägen framåt.



Politik

”

När vi har nått målbilden arbetar vi med hälsa, vård och omsorg utifrån vad som är viktigt och skapar värde för invånaren. Vi utgår från personen vi har framför oss och hans behov, resurser och individuella förutsättningar. Hälsa, vård och omsorg är något vi skapar tillsammans med invånaren. Invånaren är alltid delaktig och använder sina egna resurser och drivkrafter.

Målbilden ska vi uppnå genom att arbeta tillsammans över organisatoriska gränser med tillit till varandra. Alla inblandade aktörer tar ansvar för att invånaren känner sig trygg och upplever att arbetet för hälsa, vård och omsorg är samordnat. I det ingår att kroka i varandra och överbrygga eventuella mellanrum och hinder tillsammans.

Länsgemensam målbild och strategi för Nära vård

- Beslutad inom samtliga 13 fullmäktige i Kalmar län
- Innehåller länets gemensamma inriktningen för omställningen till Nära vård

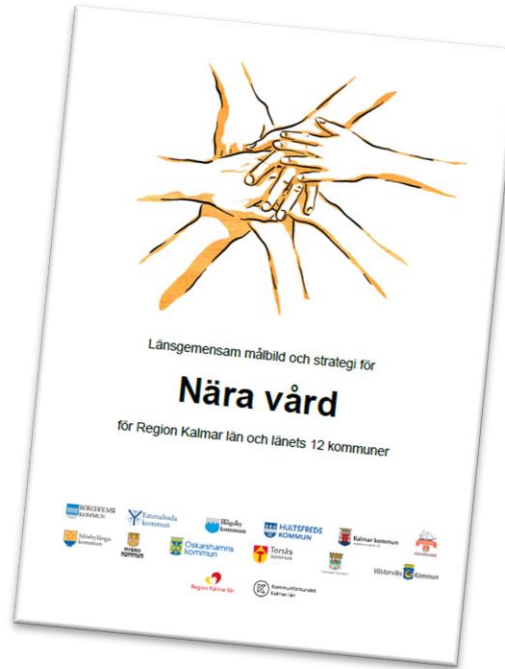


Vad styr vår samverkan?



Regionalt styrdokument

(gäller till dess att gemensam plan för primärvård är framtagen)



Länsgemensam målbild och strategi för Nära vård

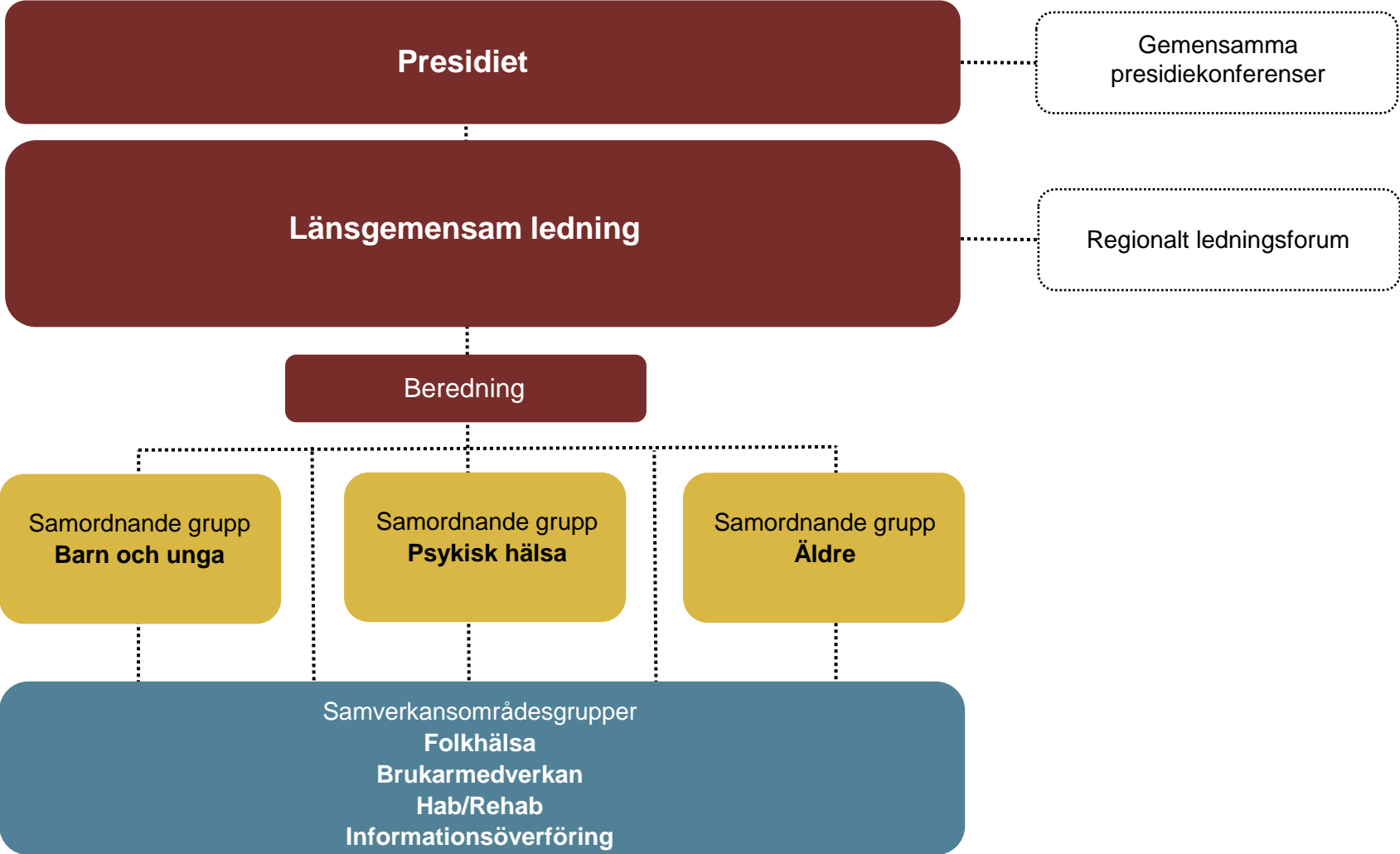


Gemensam plan för primärvård i Kalmar län

(under framtagande 2024-2025)



Struktur för samverkan



I de samordnande grupperna ingår personer utifrån huvudman, geografi, storlek på kommun, funktion.

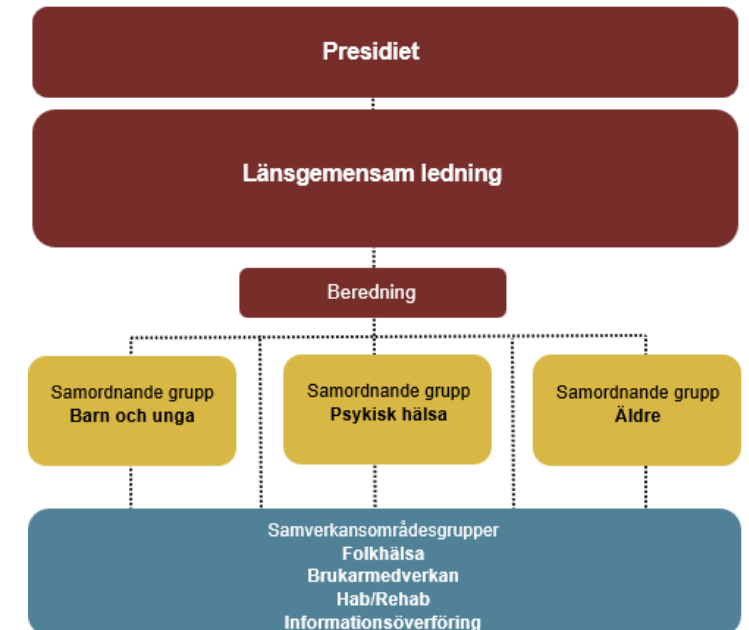


Länsgemensam ledning i samverkan

”Länsgemensam ledning i samverkan” består av flera delar och nivåer, där de gemensamma överenskommelserna på tjänstepersonsnivå görs inom ”Länsgemensam ledning”.

Följande ledamöter deltar:

- Social- och omsorgschefer samt skolchefer i länets 12 kommuner samt Kalmarsunds gymnasieförbund
- Direktörer från Region Kalmar läns ledningsstab samt representant från regionens enhet för folkhälsa
- Förvaltningschefer inom primärvård, specialistvård, psykiatri och tandvård inom region Kalmar län
- Invånarrepresentanter



Samordnande grupper sammansättning

Varje samordnande grupp består av:

- Ordförande och vice ordförande
- Utvecklingsledare Region Kalmar län
- Utvecklingsledare Kommunförbundet
- Tre representanter från kommuner
- Tre representanter från Region Kalmar län
- En representant för folkhälsa
- Två representanter för brukarmedverkan (utses av samverkansområdesgruppen)
- En representant för hab/rehab

Samordnande grupp
Barn och unga

Samordnande grupp
Psykisk hälsa

Samordnande grupp
Äldre



Samordnande grupper och samverkans- områdesgrupper



Barn och unga



Psykisk hälsa



Äldre



Folkhälsa



Brukarmedverkan



Hab/rehab



Informationsöverföring





Samordnande grupp
Barn och unga

Fokus: Kalmar län ska erbjuda en tidig, nära och sömlös insats till de barn och ungdomar som har behov av samhällets stöd och där det individuella behovet styr utformandet av insatsen.

Exempel på aktiviteter:

- Samordnande insatser för de med mest komplexa behov
- Förebyggande insatser för de som lider risk för ohälsa
- Samverkan inom/mellan familjecentraler
- Tillgänglighet till länets ungdomsmottagningar
- IKB-team





Samordnande grupp
Psykisk hälsa

Fokus: Att skapa och främja tidiga insatser i nära samverkan, förebyggande och uppsökande arbete samt information och kunskapsspridning gällande psykisk hälsa och skadligt bruk.

Exempel på aktiviteter:

- Samordnande insatser för de med mest komplexa behov
- Förebyggande insatser för de som lider risk för ohälsa
- Suicidpreventivt handlingsprogram
- Utbildningsinsatser inom skadligt bruk, beroende och missbruk





Samordnade grupp
Äldre

Fokus: Att genom samverkan mellan region, kommun och övriga samhällsaktörer skapa förutsättningar så att äldre personer och dennes närstående kan leva ett aktivt och rikt liv samt åldras i trygghet.

Exempel på aktiviteter:

- Samordnade insatser för de med mest komplexa behov
- Förebyggande insatser för de som lider risk för ohälsa
- Utveckla den palliativa vården i länet
- Utveckla området kognitiv svikt och demens bland äldre





Samverkansområdesgrupp
Folkhälsa

Fokus: Att arbeta hälsofrämjande och förebygga ohälsa minska sjuklighet och lidande i samhället och ge invånare redskap att skapa goda levnadsvanor.

Exempel på aktiviteter:

- Suicidprevention
- YAM (Youth Aware of Mental Health)
- MHFA (Mental Health First Aid)
- Psyk-E Bas





Samverkansområdesgrupp
Brukarmedverkan

Fokus: Att belysa brukares-, patienters- och närståendes perspektiv i utvecklingen av stöd, vård och omsorg.

Exempel på aktiviteter:

- Etablera systematiska dialoger mellan samordnande grupper och berörda brukarorganisationer
- Praktiska anvisningar för att inhämta barns kunskap, synpunkter och erfarenheter
- Stödja implementering av den nationella anhörigstrategin





Samverkansområdesgrupp
Hab/Rehab

Fokus: Att tillsammans skapa goda förutsättningar för personer med omfattande behov av vård och omsorg att återvinna eller bibehålla bästa möjliga funktionsförmåga. Att skapa goda villkor för ett självständigt liv och ett aktivt deltagande i samhällslivet.

Exempel på aktiviteter:

- Samverkan mellan huvudmän för tidiga samordnade och förebyggande insatser
- Samordnad planering utifrån individens behov
- Stärka professionernas samverkan, oavsett organisationstillhörighet





Samverkansområdesgrupp:
Informationsöverföring

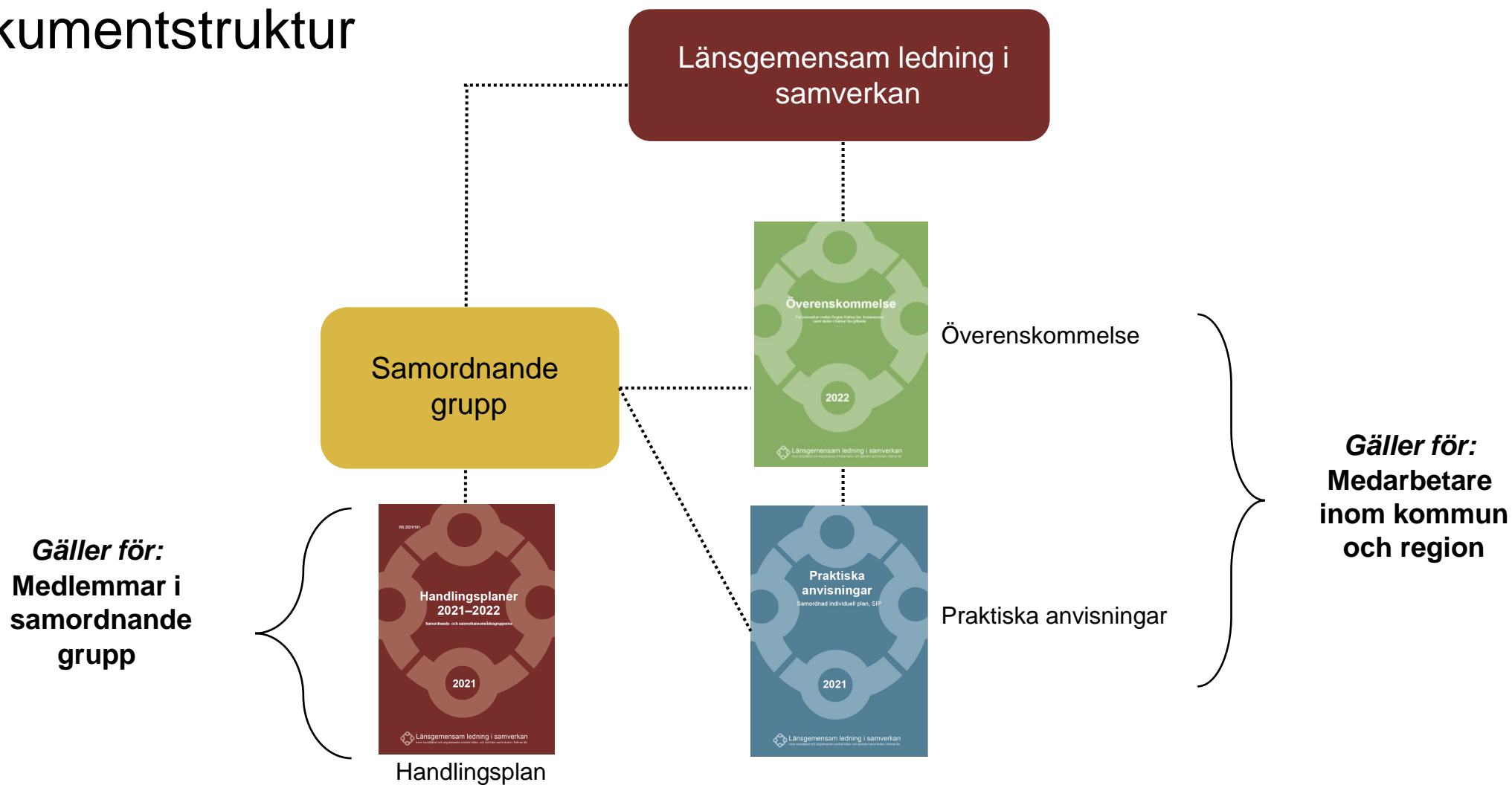
Fokus: Att säkerställa och utveckla informationsöverföringen och effektiva arbetssätt mellan huvudmännen och med brukaren och patientens bästa i fokus samt stödja fortsatt digitalisering.

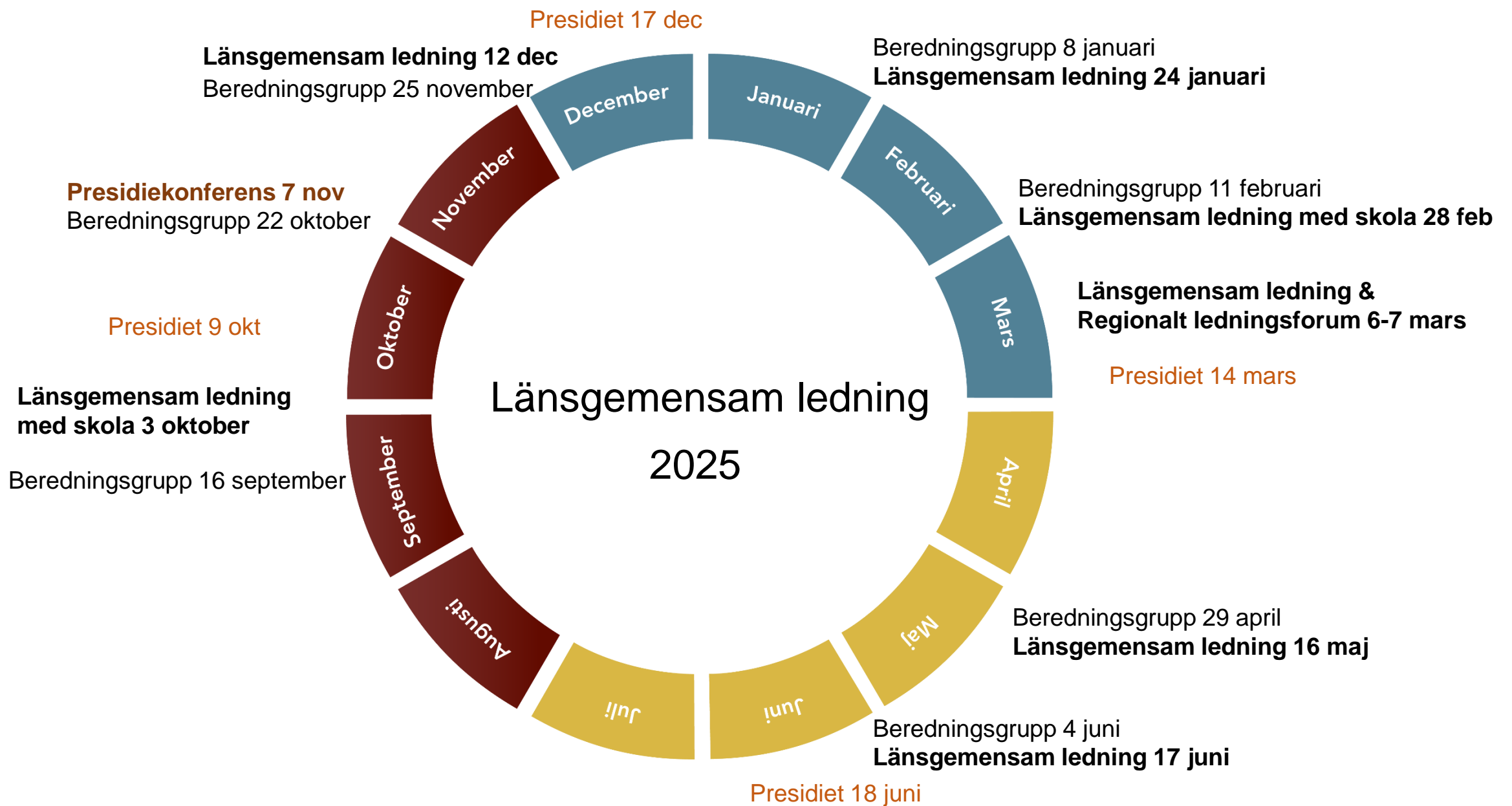
Exempel på aktiviteter:

- Utforma praktiska anvisningar inom gemensamma områden såsom
 - in- och utskrivning i slutna hälso- och sjukvård
 - samverkan vid öppenvård
 - samordnad individuell plan (SIP)
 - samverkan inom journalsystemet Cosmic mellan kommuner och region
- Analysera avvikelser inom samverkan mellan kommuner och region och ge förslag på åtgärd
- Sammanställa handlingsplaner från länets tre analysgrupper



Dokumentstruktur





Följ arbetet

Nyhetsbrev från Läns gemensam ledning i samverkan februari

Barn och unga

Maria Svensson 0480-837 79
maria.svensson@lsc.kalmar.se

Hjälp vid psykisk ohälsa hos barn och unga - guide för olika vårdnivåer
Du som möter barn och unga spelar en viktig roll i att fånga upp psykisk ohälsa i olika skeden och hänvisa till rätt vårdnivå vid behov. Hjälpen som Region Kalmar län erbjuder finns på två nivåer, primärvårdsnivå och specialistnivå. På Samarbetsportalen finns en guide som beskriver olika typer av problematik och var man då kan hänvisa vidare till.

[Vård vid psykisk ohälsa, Region Kalmar: till barn och unga.nlr](#)

Väld i unga partnerrelationer
För sjätte året i rad under februari och mars genomförs kampanjen "Svartvita är inte romantiskt" av Jämsstillsammansmyndigheten, länsstyrelsen och ungdomsregionen.se. Med kampanjen vill de uppmärksamma och synliggöra våld i ungas partnerrelationer och väcka eftertanke hos ungdomar. Kampanjen är viktig att tyta fram då våld i ungas relationer är vanlig förekommande och behöver uppmärksammas. I BRÅ:s rapport *Ärovt i nära relationer bland unga* uppger 23 procent av tjejer och unga kvinnor 16-24 år att de någon gång utsatts för våld. Siffran avseende pojkar och unga män är 14 procent.

[Svartvita är inte romantiskt - Svartvita är inte romantiskt \(svartvitaerinteromantiskt.se\)](#)
[Var på plats mellan ett tillert förhållande och våld? \(ungperforat.se\)](#)

Läns gemensam ledning i samverkan
Inom socialtjänst och angränsande område hälso- och sjukvård samt skolan i Kalmar län



[Nyhetsbrev - 4 gånger per år med aktuell information](#)

Du är här: [Start](#) / [Samverkan & Avtal](#) / Läns gemensam ledning

Läns gemensam ledning i samverkan

Välkommen till samlingsidan för samverkan mellan länet, kommuner och Region Kalmar län. Här samlas alla beslutade överenskommelser och praktiska anvisningar inom områdena socialtjänst och angränsande hälso- och sjukvård samt skolan. Tillsammans utvecklar vi hälsa, vård och omsorg i Kalmar län!



Barn och unga

Kalmar län ska erbjuda en tidig, nära och sömlös insats till de barn och ungdomar som har behov av samhällets stöd och där det individuella behovet styr utformandet av



Psykisk hälsa

Fokus för arbetet är att skapa och främja tidiga insatser i nära samverkan, förebyggande och uppsökande arbete samt information och kunskapsutbredning inom psykisk hälsa och



Äldre

Fokus för arbetet är att skapa förutsättningar så att äldre personer och dennes närstående kan leva ett aktivt och rikt liv samt åldras i trygghet. Arbetet sker genom samverkan mellan region



[Läns gemensam ledning - För vårdgivare Region Kalmar län](#)



Läns gemensam ledning i samverkan
Inom socialtjänst och angränsande område hälso- och sjukvård samt skolan i Kalmar län



Kontakt

Helene Wendell, samordnare
Region Kalmar län

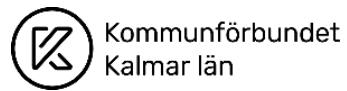
Sofia Hartz, planeringsdirektör
Region Kalmar län
Ordförande i Läns gemensam ledning

Anna Trofast Hasselbom, socialchef
Borgholms kommun
Vice ordförande i Läns gemensam ledning



Läns gemensam ledning i samverkan

Inom socialtjänst och angränsande område hälso- och sjukvård samt skolan i Kalmar län



Länsgemensam ledning i samverkan
Inom socialtjänst och angränsande område hälso- och sjukvård samt skolan i Kalmar län