



# Tillsammans utvecklar vi hälsa vård och omsorg i Kalmar län

Aktuellt från Läns gemensam ledning i samverkan oktober 2024

## Samordnad individuell plan ska göras tidigare



**Läns gemensam ledning i samverkans utvecklingsledare arbetar nu med ett förbättringsarbete om Samordnad individuell plan (SIP), med fokus på tidig SIP.**

En SIP ska göras när en enskild har behov av samordning av insatser från socialtjänsten, skola och hälso- och sjukvården. Detta gäller både vuxna och barn som har behov av insatser från både kommun och region. En SIP kan göras oavsett om den enskilde är inskriven i slutenvården eller är hemma. Helst görs planen i en trygg hemmiljö.

Statistik visar att vi gör för få SIP jämfört med hur behoven ser ut för länets invånare. Det är vanligt att det finns osäkerhet och missförstånd kring användandet av SIP och när en SIP ska genomföras. Vi behöver också komma igång med SIP mycket tidigare.

Under våren 2024 gjordes en enkät för att kartlägga hur många "tidiga" SIP som görs. Nu genomförs också en grundorsaksanalys kring varför man väljer att inte kalla till en tidig SIP. Nästa steg blir att hitta lösningar på hur vi kan vända trenden.

### Samordnad individuell plan – en introduktion

Cirka 300 medarbetare har gått introduktionsutbildningen i SIP – samordnad individuell plan på den gemensamma kompetensportalen ping pong. Du hittar den här – sprid den gärna vidare!

[Digital introduktion till SIP](#)

Läns gemensam ledning i samverkan arbetar för att utveckla, förbättra och stärka länets samverkan inom socialtjänst, hälso- och sjukvård samt skola. Se till att sprida vidare information som är av vikt för dina verksamheter eller nätverk. All information om arbetet i Läns gemensam ledning finns på [vardgivare.regionkalmar.se](http://vardgivare.regionkalmar.se).

Kontakt: Helene Wendell, samordnare, [helene.wendell@regionkalmar.se](mailto:helene.wendell@regionkalmar.se), 010-358 45 64



**Läns gemensam ledning i samverkan**

Inom socialtjänst och angränsande område hälso- och sjukvård samt skolan i Kalmar län

Borgholms kommun | Emmaboda kommun | Hultsfreds kommun  
Högsby kommun | Kalmar kommun | Kommunförbundet Kalmar län  
Mönsterås kommun | Mörbylånga kommun | Nybro kommun  
Oskarhamns kommun | Region Kalmar län | Torsås kommun  
Vimmerby kommun | Västerviks kommun



# Samverkan för bättre vård och omsorg i länet

”Vi må vara 13 organisationer men vi har samma invånare!” Det var inriktningen på höstens presidiekonferens.

Ledningarna för länets kommuner och Region Kalmar län har återigen samlats för presidiekonferens för att gemensamt ta viktiga steg mot en förbättrad hälsa, vård och omsorg i Kalmar län.

Dagen innehöll bland annat kompetenshöjande inslag från Dag Noren, Lisbeth Löpare-Johansson och Mikael Malm från Sveriges Kommuner och Regioner, SKR. De betonade alla vikten av insikten att, trots att de inblandade tillhör olika organisationer,

har de samma uppdrag – att förbättra invånarnas livskvalitet. Mikael Malm, samordnare för psykisk hälsa pratade om ”vad händer om vi börjar klippa gräset under grannens staket?” som en symbol för att arbeta tillsammans över gränser.

Utvecklingsledarna berättade om aktuellt läge inom de samordnade grupperna barn och unga, psykisk hälsa och äldre. Under mötet diskuterades också gemensam målbild för nära vård och arbetet med en gemensam

plan för primärvården. Tidiga samordnade insatser, ökad förståelse mellan olika aktörer och ett tydligt fokus på att omsätta planerna i praktisk handling lyftes fram som framgångsfaktorer.

Sofia Hartz, planeringsdirektör, Anna Hasselbom Trofast, socialchef Borgholms kommun, och Helene Wendell, samordnare, ledde konferensen och guidade deltagarna genom dagens diskussioner.



## Nyhet! 1177 för vårdpersonal

Nationellt kliniskt kunskapsstöd byter namn till ”1177 för vårdpersonal”. Det betyder att 1177 blir en portal inte bara för invånare utan också för medarbetare inom vård och omsorg i landets regioner och kommuner.

[1177 för vårdpersonal](#)

[1177 för invånare](#)



**Länsgemensam ledning i samverkan**

Inom socialtjänst och angränsande område hälso- och sjukvård samt skolan i Kalmar län

Borgholms kommun | Emmaboda kommun | Hultsfreds kommun  
Högsby kommun | Kalmar kommun | Kommunförbundet Kalmar län  
Mönsterås kommun | Mörbylånga kommun | Nybro kommun  
Oskarhamns kommun | Region Kalmar län | Torsås kommun  
Vimmerby kommun | Västerviks kommun



**BARN & UNGA:** [Barn och unga - För vårdgivare](#)

## Antalet ungdomsmottagningar ökar i länet

Antalet fysiska ungdomsmottagningar med både barnmorska och kurator har ökat i länet. Idag kan nio av 12 kommuner erbjuda ungdomar stöd kring till sex, relationer och psykisk hälsa. Projekt med en digital ungdomsmottagning erbjuder länets alla ungdomar digitala besök och det pågår arbete med att säkra de digi-

tala ingångarna på längre sikt. 2023 togs beslut om en länsgemensam överenskommelse för Kalmar läns ungdomsmottagningar. Som ett led i den förstärkta samverkan har ett första länsövergripande styrgruppsmöte ägt rum med representanter från alla verksamheter och i stort sett alla kommunerna var representerade.

### Nationellt hälsoprogram för barn och unga

Just nu pågår arbete med ett nationellt hälsoprogram för barn och unga. Programmet tas fram på regeringens uppdrag. På webbsidan nedan kan du läsa mer om programmet, hur arbetet går till och vad som är aktuellt just nu. Den 30 september presenterades den andra delredovisningen.

[Nationellt hälsoprogram för barn och unga, Socialstyrelsen](#)



### Så ska vi utveckla familjecentralerna

På länets 17 familjecentraler fortsätter arbetet med att vidmakthålla och arbeta med kvalitetssäkring och utveckling.

Just nu ser insamling av besökarnas synpunkter på verksamheten som därefter följs av inhämtande av personalens synpunkter på hur samverkan och nästa år sammanfattas verksamhetsåret med indikatorer i en kvalitetsuppföljning.

Det sammanlagda resultatet och analysen kan bland annat användas till:

- Utveckling av familjecentralerna på lokal, regional och nationell nivå.
- Underlag för diskussion, analys och prioritering av mål och aktiviteter
- Identifiera utvecklingsområden och på så vis ge ökade möjligheter till jämlika insatser
- Möjlighet att ge en grund för lokala, regionala och nationella rekommendationer.

#### Denise Göransson

010-358 47 49

[denise.goransson@regionkalmar.se](mailto:denise.goransson@regionkalmar.se)



#### Margit Lindholm-Johansson

010-357 06

[margit.lindholm-johansson@kfkl.se](mailto:margit.lindholm-johansson@kfkl.se)



## Länsgemensam ledning i samverkan

Inom socialtjänst och angränsande område hälso- och sjukvård samt skolan i Kalmar län

Borgholms kommun | Emmaboda kommun | Hultsfreds kommun  
Högsby kommun | Kalmar kommun | Kommunförbundet Kalmar län  
Mönsterås kommun | Mörbylånga kommun | Nybro kommun  
Oskarhamns kommun | Region Kalmar län | Torsås kommun  
Vimmerby kommun | Västerviks kommun

# Utbildningar hösten 2024



## Baskurs i skadligt bruk och beroende

Den 13 november anordnas baskurs för att öka kunskapen om skadligt bruk och beroende. Målgrupp är medarbetare inom region och kommun som möter personer som har problem med alkohol, narkotika och/eller spel om pengar, men som inte arbetar specialiserat med målgruppen. Utbildningen är digital. Basutbildningen anordnas gemensamt av Regionalt programområde psykisk hälsa, sydöstra sjukvårdsregionen och samtliga kommuner inom Jönköpings, Östergötlands och Kalmar län.

[Om utbildning i skadligt bruk och beroende](#)

## Om samsjuklighet och spel om pengar

Under en förmiddag får du lyssna till Anders Håkansson, som är professor, överläkare vid Lunds universitet och Malmös beroendecentrum, vuxenpsykiatrisk mottagning för spelberoende.



Två möjligheter ges att lyssna till Anders, i Kalmar och Oskarshamn. Föreläsningen innehåller teman som:

- Vad är spelberoende?
- Hur kan kommun och region upptäcka spelberoende?
- Vad säger evidensen om behandling och stöd för spelberoende?
- Hur ser sambandet ut mellan spel och suicid?
- Hur ser samsjukligheten ut för målgruppen?

[Om utbildningen 9 december i Oskarshamn](#)

[Om utbildningen 10 december i Kalmar](#)

## Nationella vård- och insatsprogram

Vård- och insatsprogrammen (VIP) är ett gemensamt kunskapsstöd som vänder sig till dig som är verksam inom primärvård, specialiserad vård, socialtjänst och skola. Kunskapsstödet omfattar allt från insatser för att främja psykisk hälsa och förebygga psykisk ohälsa till högspecialiserad vård för barn och unga, vuxna och äldre.

[Nationella vård- och insatsprogram](#)

[Vård och insatsprogram \(VIP\) – en introduktion](#)



Anders Håkansson

**Maria Minich Karlsson**

010-358 32 33

maria.minich.karlsson@regionkalmar.se



**Sofia Ludvigsson**

010-357 06 77

sofia.ludvigsson@rfkl.se



**LänsGemensam ledning i samverkan**

Inom socialtjänst och angränsande område hälso- och sjukvård samt skolan i Kalmar län

Borgholms kommun | Emmaboda kommun | Hultsfreds kommun  
Högsby kommun | Kalmar kommun | Kommunförbundet Kalmar län  
Mönsterås kommun | Mörbylånga kommun | Nybro kommun  
Oskarshamns kommun | Region Kalmar län | Torsås kommun  
Vimmerby kommun | Västerviks kommun

**ÄLDRE:** [Äldre - För vårdgivare](#)

# Informationsmaterial för att förhindra fallolyckor

Här finns tips och råd för äldre personer om vad man kan göra själv för att minska risken att falla. Det handlar om att äta näringsriktigt, träna balans och styrka och att ha kunskap om sina mediciner. Här hittar du bland annat material på olika språk, träningsprogram för balans och styrka, affischer och filmer.

Samverkansområdesgrupp hab/rehab har enats om att arbetsterapeuter och fysioterapeuter använder Socialstyrelsens informationsmaterial gällande att förhindra fallolyckor. Målet är att skapa tydlighet och trygghet för invånaren genom att använda samma information oavsett vårdgivare.

[Informationsmaterial för att förhindra fallolyckor](#)



**Kristin Irebring**

010-358 41 27

kristin.irebring@regionkalmar.se



**Lena Vilander Hamnert**

010-357 06 78

lena.vilander-hamnert@kfk.se

**HAB/REHAB:** [Hab/rehab - För vårdgivare](#)

## Givande samverkansdag på eHealth Arena för habiliterings- och rehabiliteringschefer

För första gången träffades våra lokala samverkansgrupper gemensamt. Under dagen presenterades resultat och lärdomar från de test som genomförts gällande förändrat arbetssätt med distansmonitorering. Deltagarna fick även en visning av showroom, hade gruppdialoger och lyssnade på en föreläsning om digital rehabilitering som verktyg i personcentrerad behandling. Det var en dag fylld av intressanta dialoger, nya insikter och spännande idéer för framtidens habilitering och rehabilitering!

## Övergång från barn till vuxensjukvård för unga med funktionsnedsättning

Digitalt seminarium från SKR – Sveriges kommuner och regioner. För mer information se:

[Övergång från barn- till vuxensjukvård för unga med funktionsnedsättning |](#)



**Ulrika Bokén**

072-204 91 78

ulrika.boken@regionkalmar.se



**LänsGemensam ledning i samverkan**

Inom socialtjänst och angränsande område hälso- och sjukvård samt skolan i Kalmar län

Borgholms kommun | Emmaboda kommun | Hultsfreds kommun  
Högsby kommun | Kalmar kommun | Kommunförbundet Kalmar län  
Mönsterås kommun | Mörbylånga kommun | Nybro kommun  
Oskarhamns kommun | Region Kalmar län | Torsås kommun  
Vimmerby kommun | Västerviks kommun



## INVÅNARMEDVERKAN: [Invånarmedverkan - För vårdgivare](#)

### Nationell nätverksträff "Levande bibliotek"

Under hösten anordnas en nationell nätverksträff för invånarmedverkan. Deltar gör representanter som arbetar med invånarmedverkan från hela Sverige. Fokus för höstens nätverksträff kommer att vara anhöriga och den nationella anhörigstrategin.

### Intressebanken

Invånare från intressebanken deltar i olika uppdrag under hösten bland annat i olika utvecklingsprojekt, de tittar på material som tagits fram till en 'stöd och behandlingsplattform', i forskning och vid en konferens om hur man som

patient/närstående upplever cancer-vården och möjligheten till cancerrehabiliterande insatser.

### Temadialoger

Tillsammans med funktionsrätt Kalmar län genomförs regelbundet dialoger med brukarorganisationer på olika fokusområden. Dessa fokusområden initieras av brukarorganisationerna. Den senaste temadialogen som genomfördes handlade om "Digital tillgänglighet" och pekade bland annat på behovet av utbildning i hjälpmedel, och att det behöver finnas lättillgängligt stöd och hjälp att få, exempelvis en support att vända sig till. Sammantaget att hjälpmedel, stöd och hjälp behöver

vara anpassade för olika behov att vara tillgängligt. Nästkommande temadialog kommer att ha fokus riktat mot anhörigfrågor.

### Vill du också involvera invånare i ett utvecklingsarbete?

[Information om invånarmedverkan](#)

[Formulär för förfrågan](#)

Kontakta oss via:

[Invanarmedverkan@regionkalmar.se](mailto:Invanarmedverkan@regionkalmar.se)

#### Emelie Ingvarsson

010-358 45 36

[emelie.ingvarsson@regionkalmar.se](mailto:emelie.ingvarsson@regionkalmar.se)



#### Daniel Abrahamsson

010-357 06 76

[daniel.abrahamsson@rfl.se](mailto:daniel.abrahamsson@rfl.se)



## INFORMATIONSOVERFÖRING: [Informationsöverföring - För vårdgivare](#)

### DOS-status

Dos-status visas nu i Cosmic för sjuksköterskor i kommunerna. Åtkomst till Pascal från läkemedelslistan i Cosmic för sjuksköterskor i kommunerna.

### Ny rutin för registrering av SIP i Cosmic Link

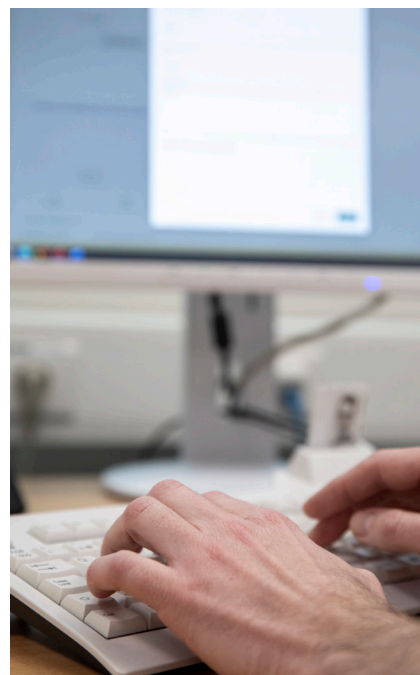
Det är bara personen som kallar till samordnad individuell plan (SIP) som får sätta åtgärdskod i Cosmic Link. Detta är det enda stället åtgärds-koden ska sättas på, då statistiken enbart tas därifrån. Övriga medverkande väljer att fylla i Valbart val – Medverkan i SIP. Detta måste man aktivt välja.

### Frasminne

I Cosmic Link finns frasminnen och fasta val som kan användas för att förenkla dokumentationen. I en kommentars ruta skrivs namnet på frasminnet, tryck Enter och fraserna visas. Komplettera fraserna med egen text vid behov.

Du kan läsa mer om allt detta i de praktiska anvisningarna:

[Praktiska anvisningar utskrivning från slutna hälso- och sjukvård](#)



**Länsgemensam ledning i samverkan**

Inom socialtjänst och angränsande område hälso- och sjukvård samt skolan i Kalmar län

Borgholms kommun | Emmaboda kommun | Hultsfreds kommun  
Högsby kommun | Kalmar kommun | Kommunförbundet Kalmar län  
Mönsterås kommun | Mörbylånga kommun | Nybro kommun  
Oskarhamns kommun | Region Kalmar län | Torsås kommun  
Vimmerby kommun | Västerviks kommun