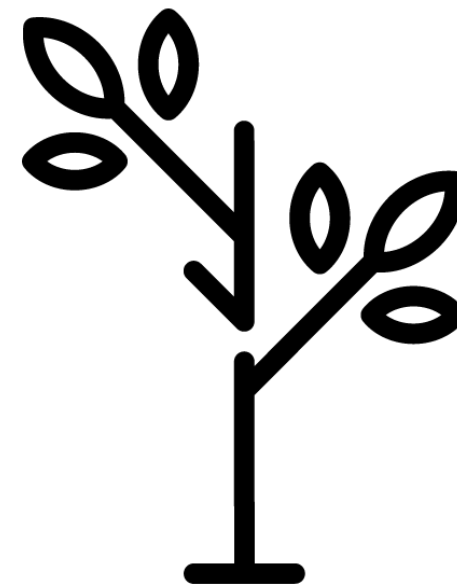
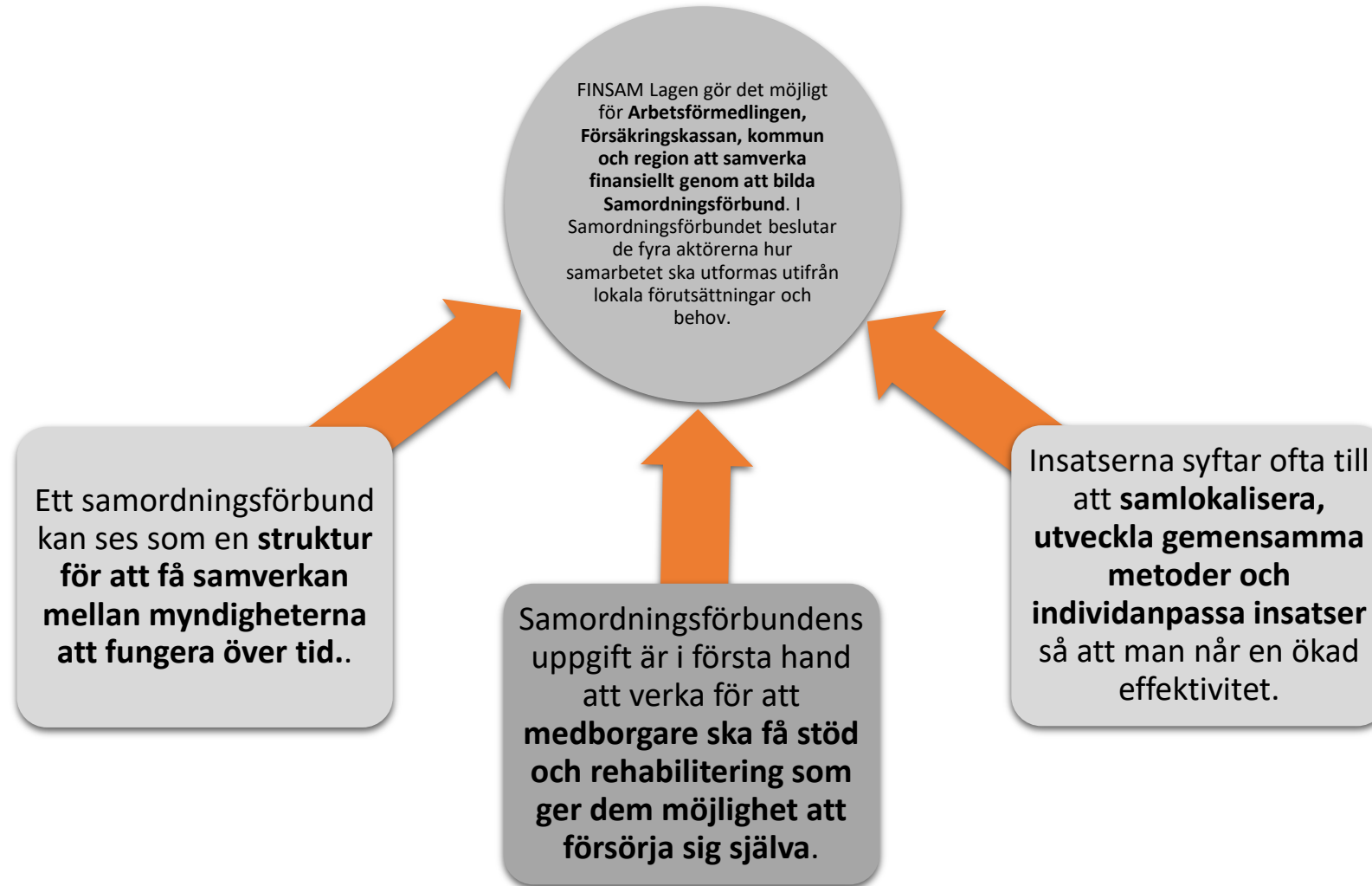


Presentation Hälsovalsmöte

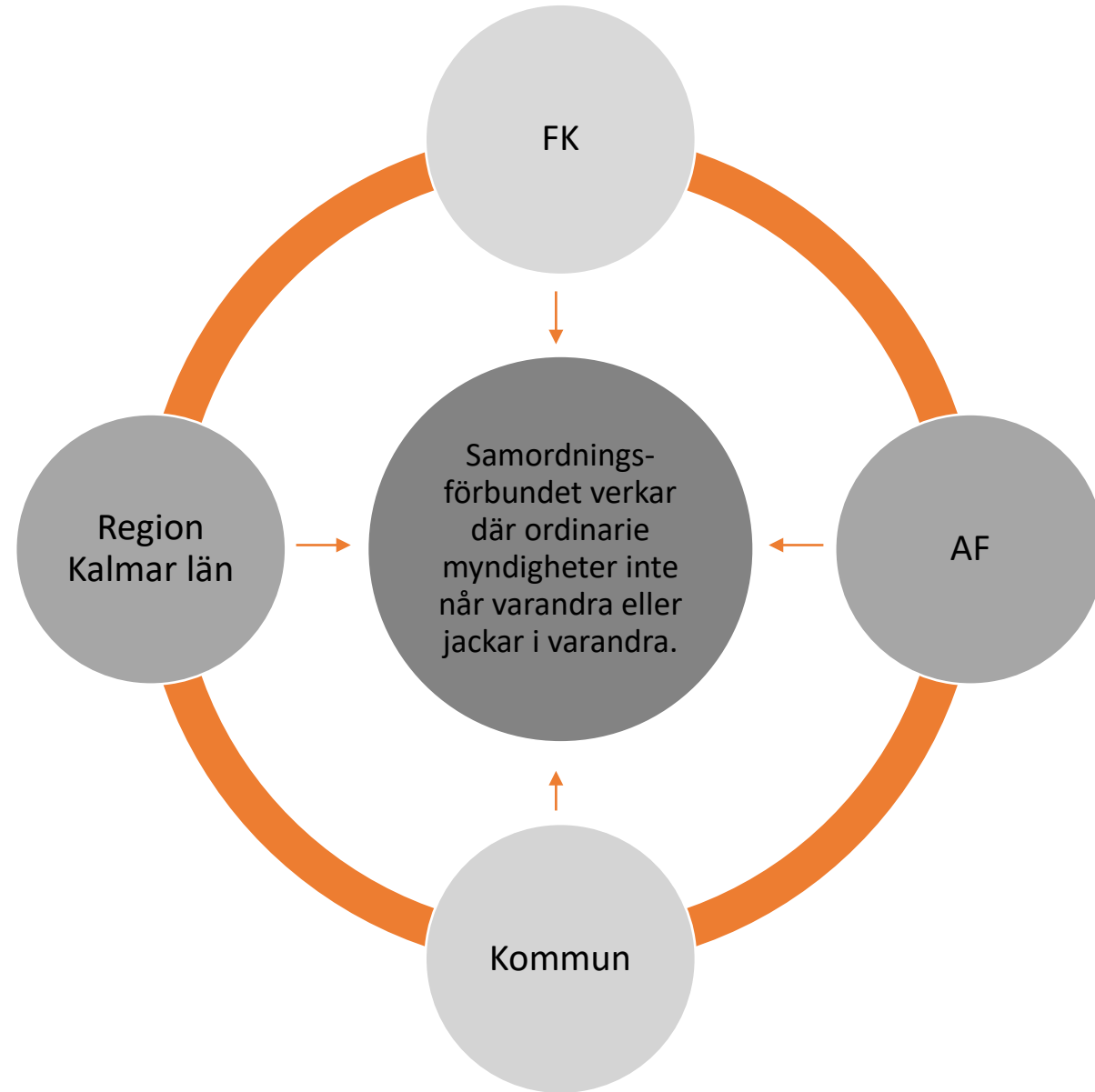


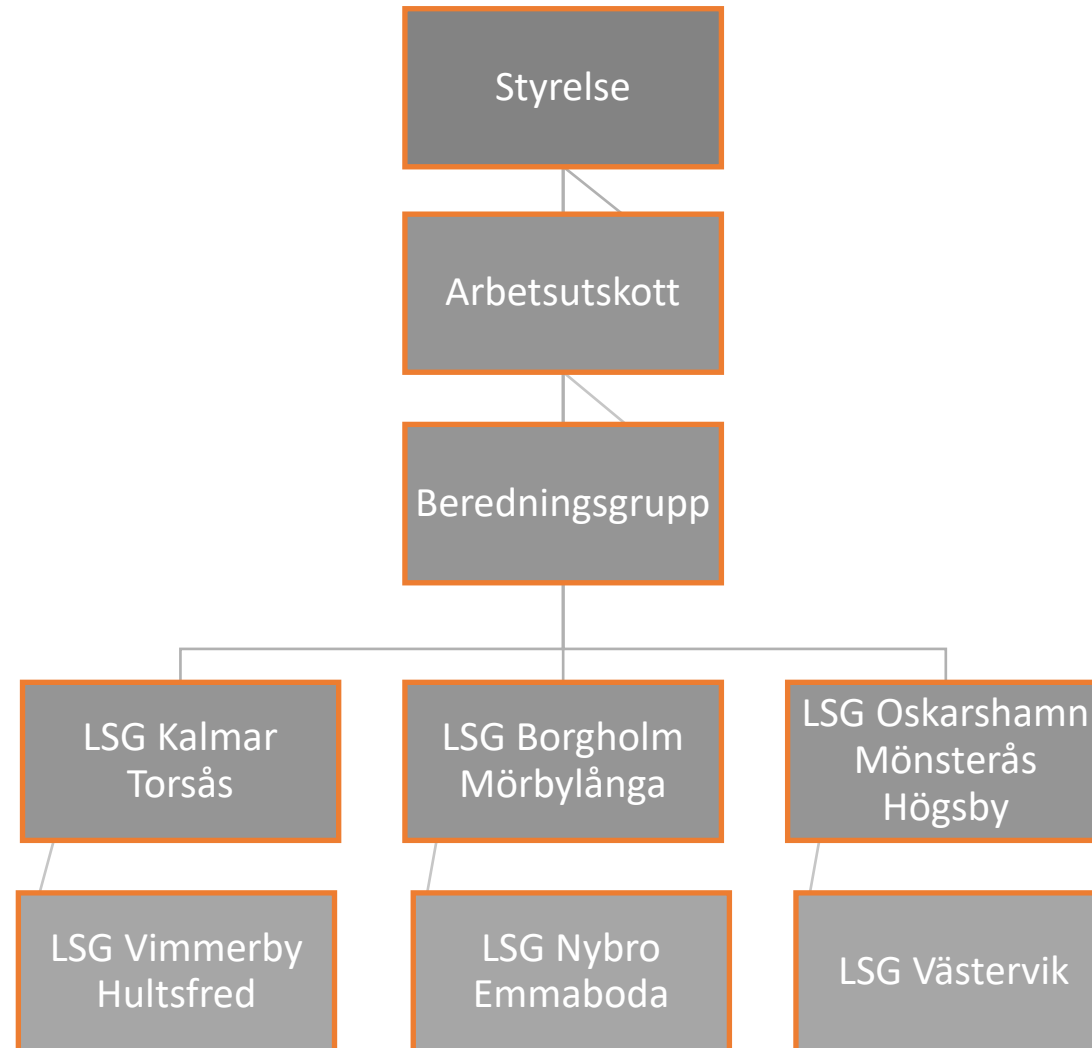


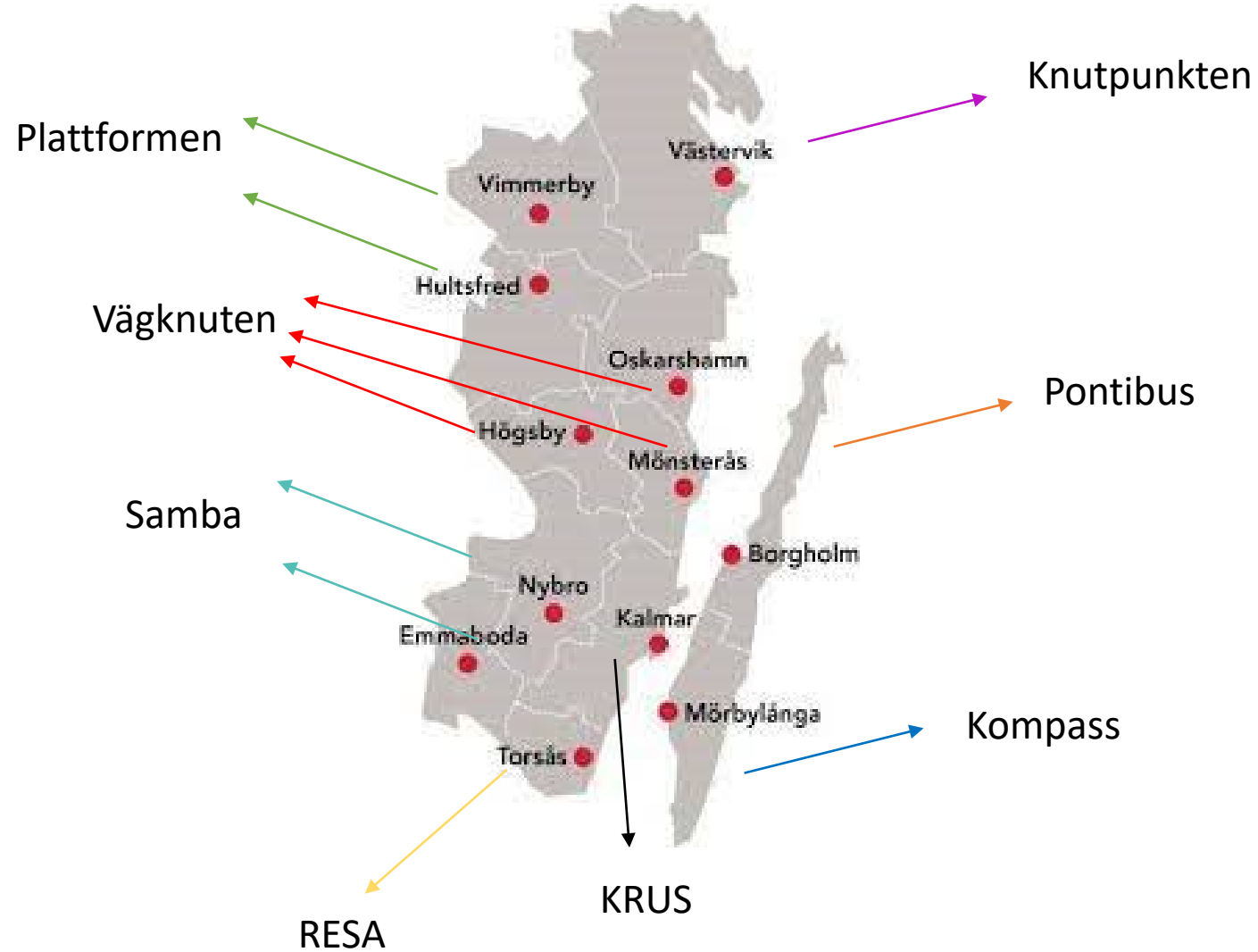


Ett försök att tydliggöra vår plats i välfärdsstrukturen.

Alla gör rätt, ändå blir det fel.
Ödmjukhet i kommunikation
Inga mandat
Skapa relationer och samarbete









Insatser vi har

Samba, KRUS, Kompass, Pontibus, Vågknuten, Plattformen, Knutpunkten, RESA

Målgruppen är individer som är i behov av samordnade rehabiliteringsinsatser från flera av de samverkande parterna för att uppnå eller förbättra sin förmåga till förvärvsarbete.

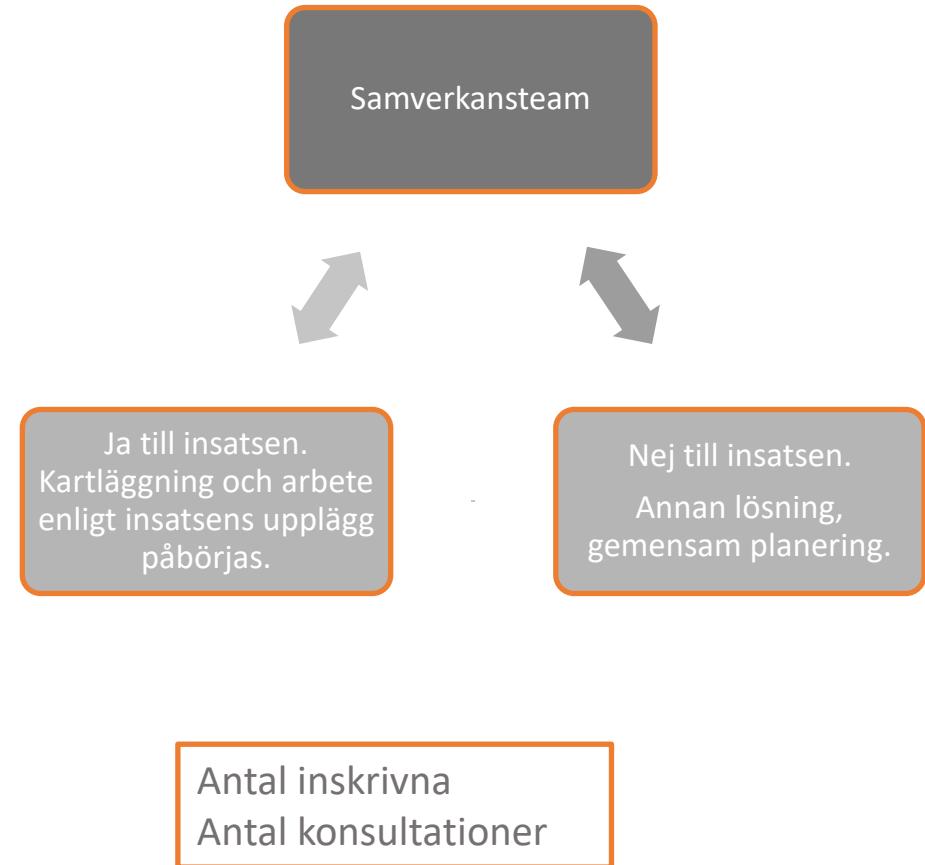
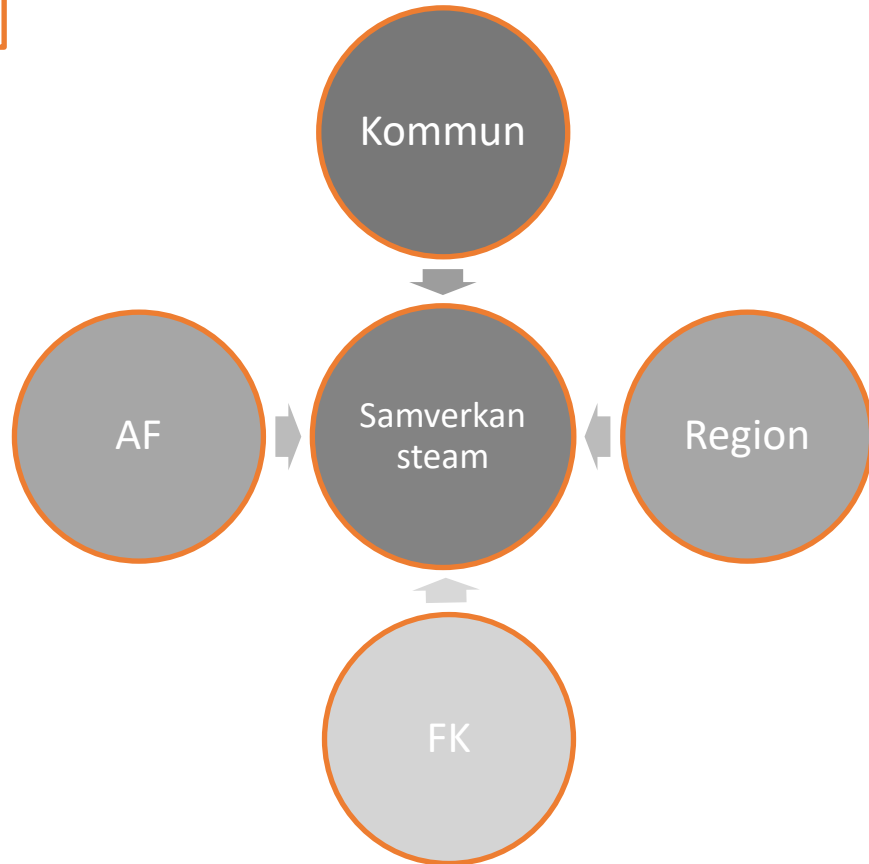
Vi bemöter individer med tid, tålamod och glädje.

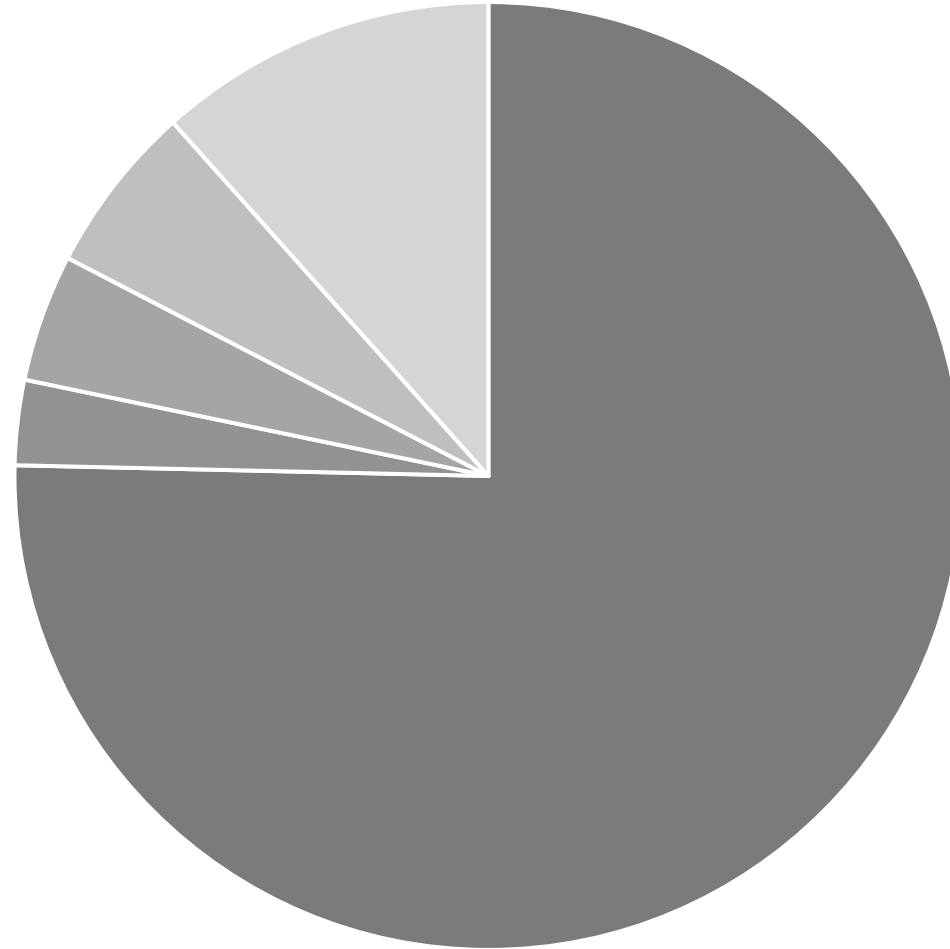
Fysisk aktivitet,
gruppaktiviteter,
diskussioner, studiebesök,
föreläsningar.
Spindeln i nätet

7tjugo, Lösningfokus,
Empowerment

”Om vi kan formulera ett
problem så kan vi också
formulera en lösning”

Framåt





■ Insatser ■ Utbildning ■ Mötesplatser ■ Kortare insatser ■ OH



Vad mer?

Projekt Stoppa våldet.

Vi deltar i det nationella uppdraget och genomförde 2023 vår första mätning.

Visar att 74% av vår målgrupp har någon form av upplevelse av våld.

Uppdraget är att screena och lämna vidare till aktörer. Våra siffror skickas in och är del av den nationella statistiken.

Rykande färsk rapport om samhällsekonomisk utvärdering av regeringsuppdraget i samverkan med Samordningsförbund. Mycket spännande läsning.

BIP/SKAPA

En forskningsstudie från Växthuset i Köpenhamn som tagits till Sverige och fått spridning. Metoden innehåller ett förhållningssätt, där vi redan i dag jobbar väldigt likt men också ett verktyg för skattning av progression. Verktöget är spännande sett till att individen skattar sig själv utifrån sex indikatorer forskningen visat har stor effekt på möjligheterna att komma i egen försörjning. Skattningen sker vid flera tillfällen och det är progressionen man är nyfiken på. Dvs skattar du din hälsa en tvåa en gång och en trea nästa gång, då är nyfikenheten kring vad som är skillnaden? Vad har hänt som säger dig att du är en trea idag kontra en tvåa sist. Bra samtalsunderlag men också viktigt för individen att själv reflektera över sin situation.

Förbundet samverkar eller medfinansierar andra insatser/projekt i form av arbetstid eller med ekonomiska medel. Utbildning är en stor del av övrigt engagemang.

SIA (ESF), Folkhälsorådet (Kalmar,) Den regionala jämställdhetsstrategin (Länsstyrelsen), Utbildningsinsatser (7tjugo, lösningsfokuserat förhållningssätt) för att nämna några.

Skapar mötesplatser

Vi som förbund skapar mötesplatser för våra medlemmar där de kan träffas, skapa relationer och göra samverkan ännu bättre.